

Etter Samtale med Alver kommune ble det tildelt noen ønskelige referansemål som skulle sendes inn for å få mer korrekt oppmåling av tomtegrense i kartverket. (se nederst i dokument etter *figur 2 – utklipp email fra Alver kommune 31.07.2020*)

Alver kommune sendte ut et kart med «?» på noen ønskede referansemål. (se nederst i dokument etter *figur 3 – Skisse om referansemål fra Alver kommune 31.07.2020*)

De ønskede referansemålene er nå blitt gått opp. Merkestein i nordlig del av linje 1 (fra skyldskiftedokument), kan ikke finnes lenger da det er blitt opparbeidet vei og plen i etterkant av oppmerking, men linje 1 og linje 2 har blitt trukket opp ihht skyldskiftedokument for å finne omtrent lokasjon (ca midt i oppkjørsel). Lokasjonen til denne merkesteinen blir her referert til som «merkestein (fra skyldskiftedokument).

i: referanselengde fra stolpe til merke ved steingard: **11 m**

ii: referanselengde fra oppgått merkestein (fra skyldskiftedokument) til takrenne på hushjørnet: **14 m**

iii: referanselengde fra kryss i berg til terrassehjørne: **10 m**

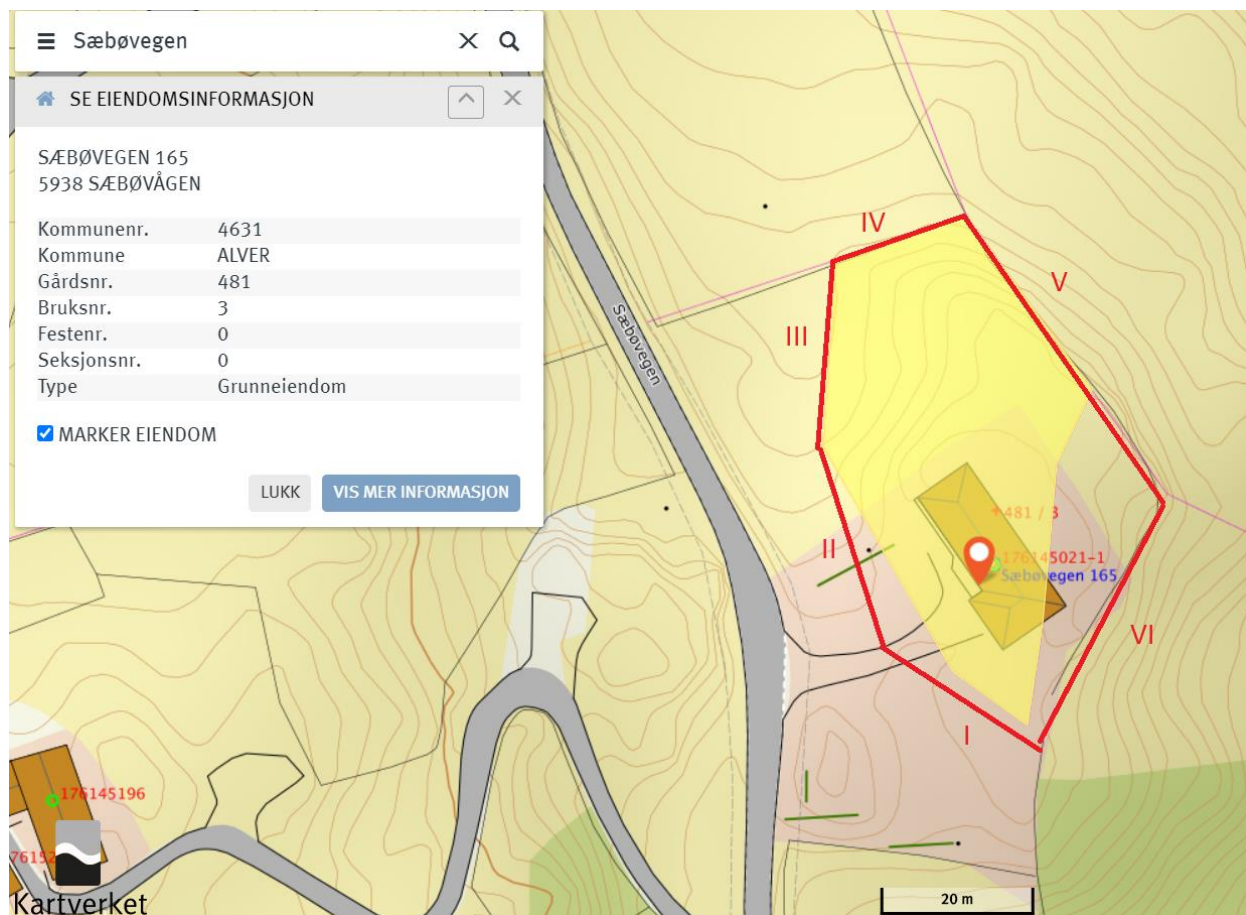
iv: referanse fra oppgått merkestein (fra skyldskiftedokument) til stolpe: **14m**

*Se figur 4 – Skisse av referansemål med innsatt lengder.*

Det presiseres at det kun er ønske om retting i opptegna eiendom i kartverket.

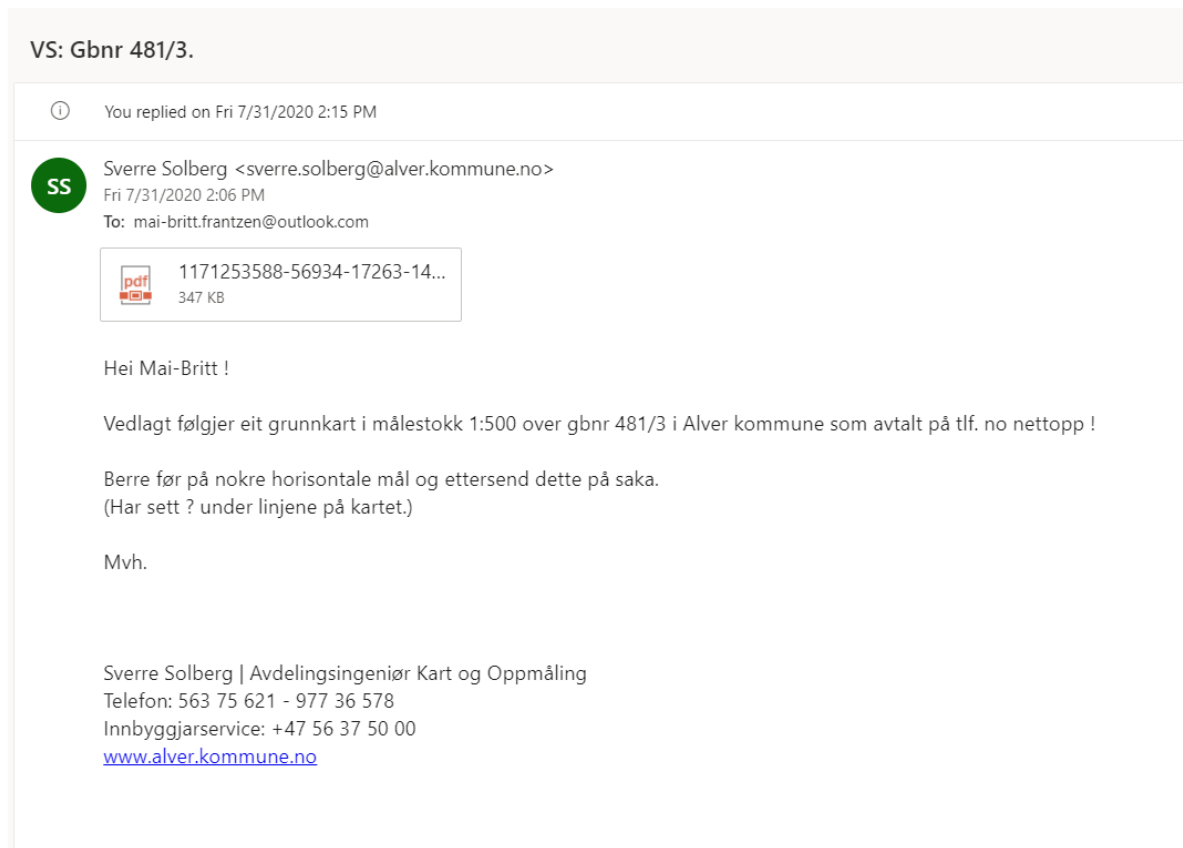
Rett oppmerking i kartverket vil bli tilnærma figur 1 under, tatt utgangspunkt i skyldskiftedokument og nye referansemål innsendt i dette dokumentet.

# Oppfølgingsinformasjon etter samtale med Alver Kommune 31.07.2020



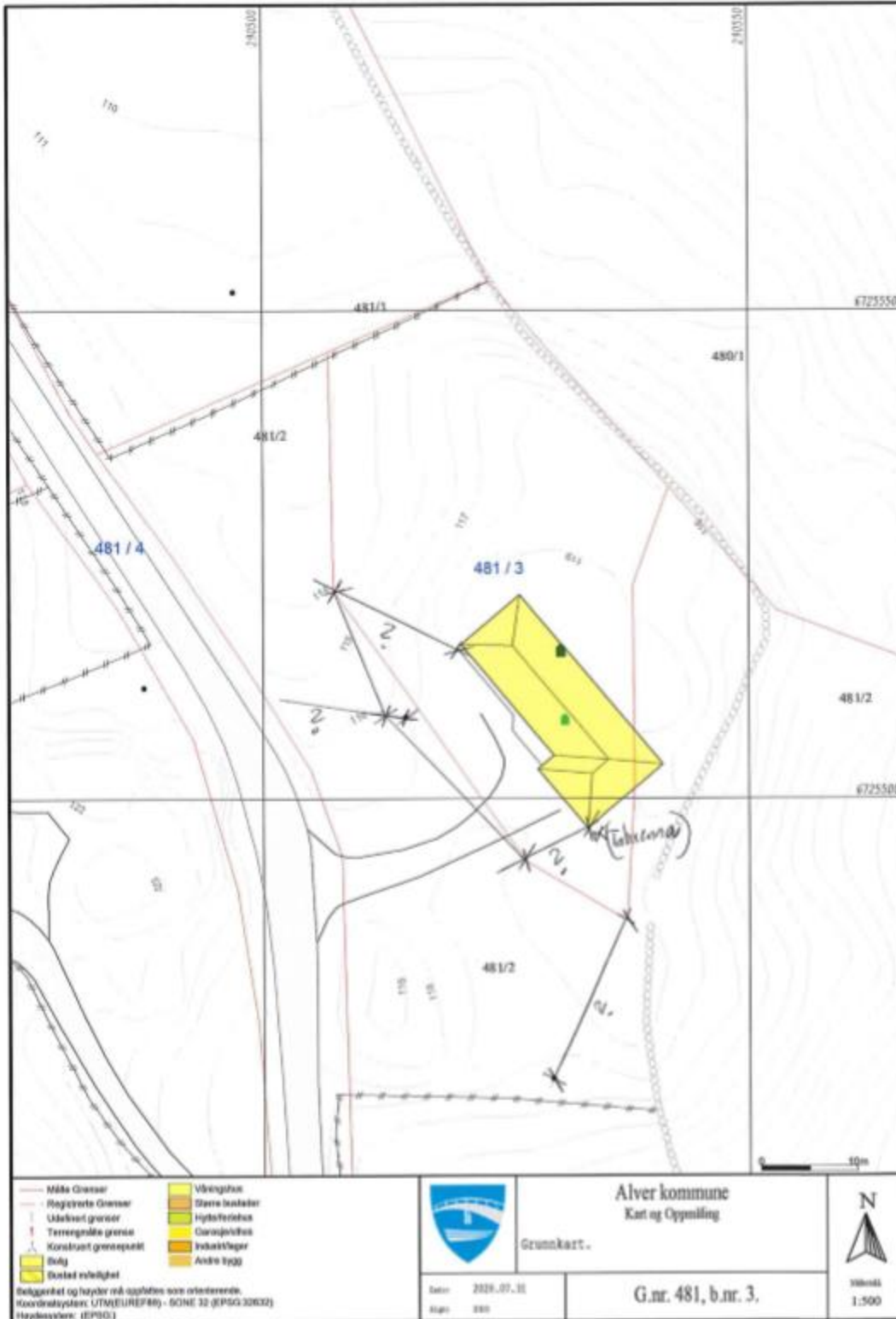
Figur 1 – skisse på oppretting av tomtegrense i Kartverket

## Oppfølgingsinformasjon etter samtale med Alver Kommune 31.07.2020

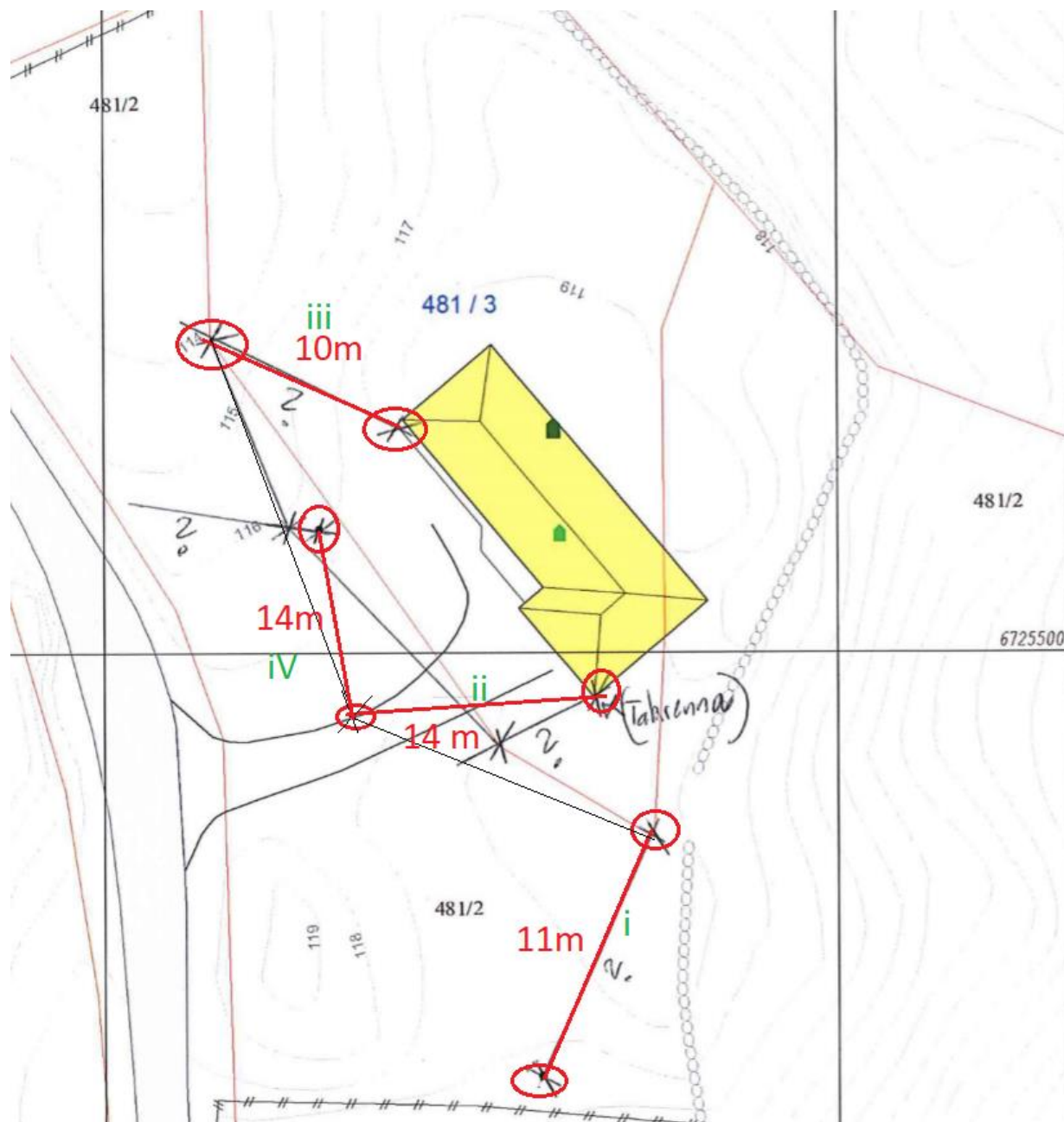


Figur 2 – utklipp email fra Alver kommune 31.07.2020

Oppfølgingsinformasjon etter samtale med Alver Kommune 31.07.2020



Figur 3 – skisse om referansemål fra Alver kommune 31.07.2020



Figur 4 – skisse av referansemål med innsatt lengder