

Målestokk 1 : 5000 ved A4 utskrift
Utskriftsdato: 15.11.2017

GÅRDSKART 1264-156/3
Tilknyttede grunneiendommer:
156/3



NIBIO

NORSK INSTITUTT FOR
BIOØKONOMI

Markslag (AR5) 13 klasser

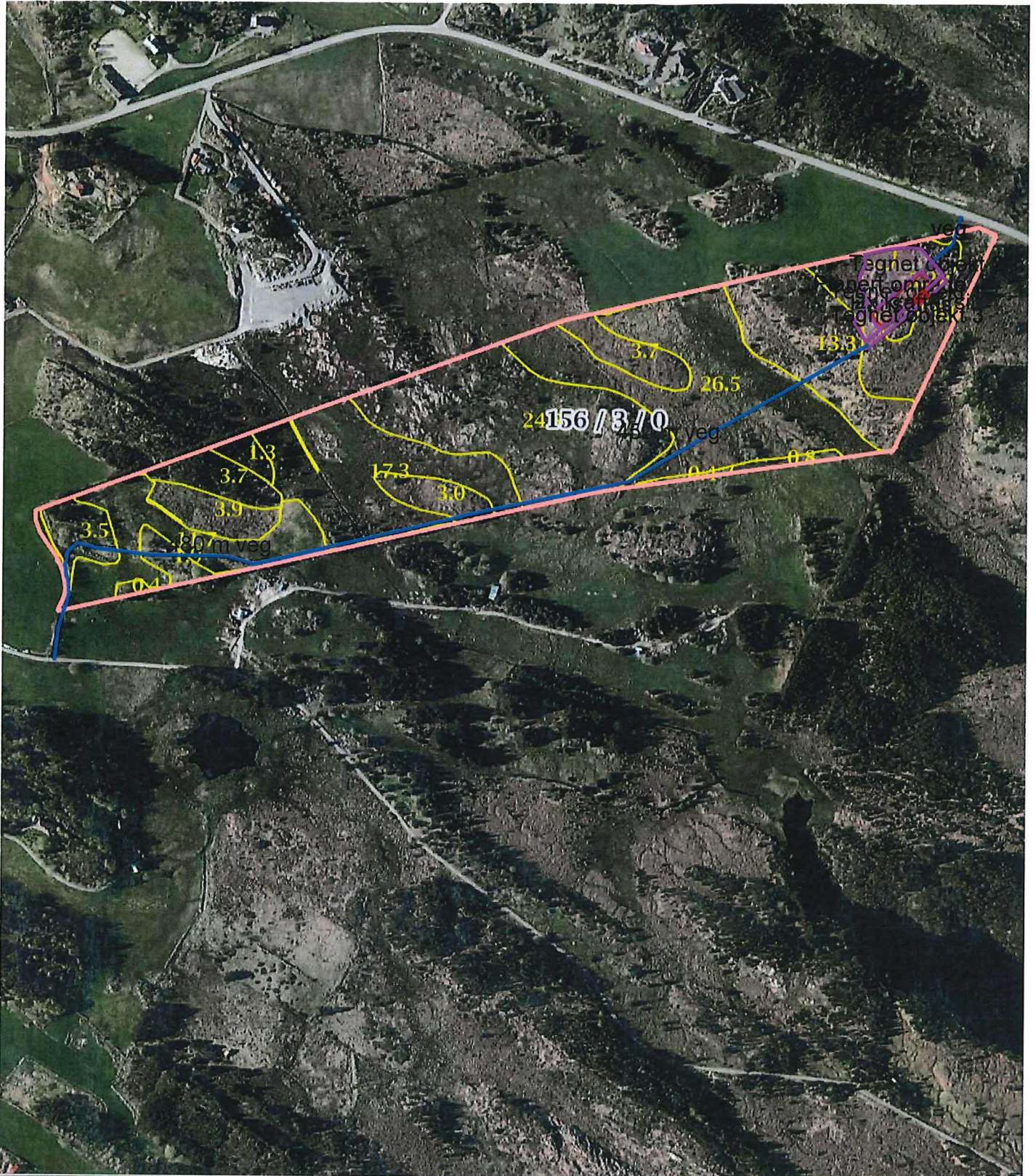
TEGNFORKLARING

TEGNFORKLARING	AREALTALL (DEKAR)	
Fulldyrka jord	25.0	
Overflatedyrka jord	13.0	
Innmarksbeite	2.3	40.3
Skog av særs høg bonitet	0.0	
Skog av høg bonitet	39.4	
Skog av middels bonitet	0.0	
Skog av lav bonitet	0.0	
Uproduktiv skog	10.2	49.6
Myr	62.2	
Åpen jorddekt fastmark	97.7	
Åpen grunnlendt fastmark	41.6	201.5
Bebygg, samf, vann, bre	6.0	
Ikke klassifisert	0.0	6.0
Sum:	297.4	297.4

Kartet viser en presentasjon av valgt type gårdskart for valgt eiendom. I tillegg vises bakgrunnskart for gjenkjenning. Arealstatistikken viser arealer i dekar for alle teiger på eiendommen. Det kan forekomme avrundingsforskjeller i arealtallene.

Ajourføringsbehov meldes til kommunen.

- Arealressursgrenser
- Eiendomsgrenser



0 50 100 150m

Målestokk 1 : 5000 ved A4 utskrift
Utskriftsdato: 15.11.2017

GÅRDSKART 1264-156/3
Tilknyttede grunneiendommer:
156/3



NIBIO
NORSK INSTITUTT FOR
BIOØKONOMI

Markslag (AR5) 13 klasser

TEGNFORKLARING

—	Fulldyrka jord
≡	Overflatedyrka jord
≡	Innmarksbeite
S	Skog av særs høg bonitet
H	Skog av høg bonitet
M	Skog av middels bonitet
L	Skog av lav bonitet
i	Uproduktiv skog
=	Myr
—	Åpen jorddekt fastmark
—	Åpen grunnlendt fastmark
—	Bebyggd, samf, vann, bre
—	Ikke klassifisert
Sum:	

AREALTALL (DEKAR)

25.0	
13.0	
2.3	40.3
0.0	
39.4	
0.0	
0.0	
0.0	
10.2	49.6
62.2	
97.7	
41.6	201.5
6.0	
0.0	6.0
297.4	297.4

Kartet viser en presentasjon av valgt type gårdskart for valgt eiendom. I tillegg vises bakgrunnskart for gjenkjenning. Arealstatistikken viser arealer i dekar for alle teiger på eiendommen. Det kan forekomme avrundingsforskjeller i arealtallene.

Ajourføringsbehov meldes til kommunen.

— Arealressursgrenser

□ Eiendomsgrenser