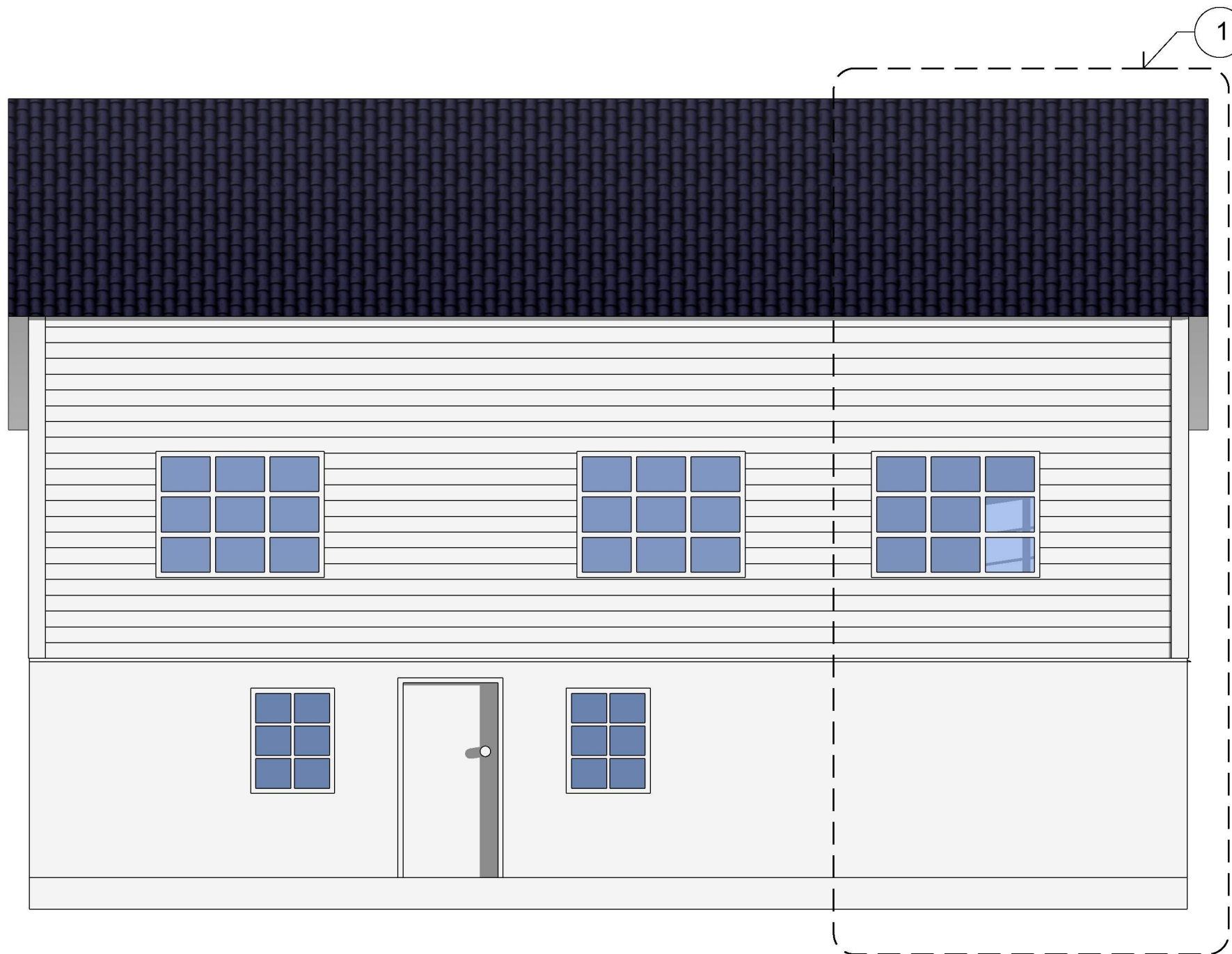


## Endringer

1. Fasade/tak mot øst trekkes fra 1 til 3 meter slik at bygningskroppen blir rektangulær. Det ønskes også å settes inn et nytt vindu på fasaden som forlenges i sør.

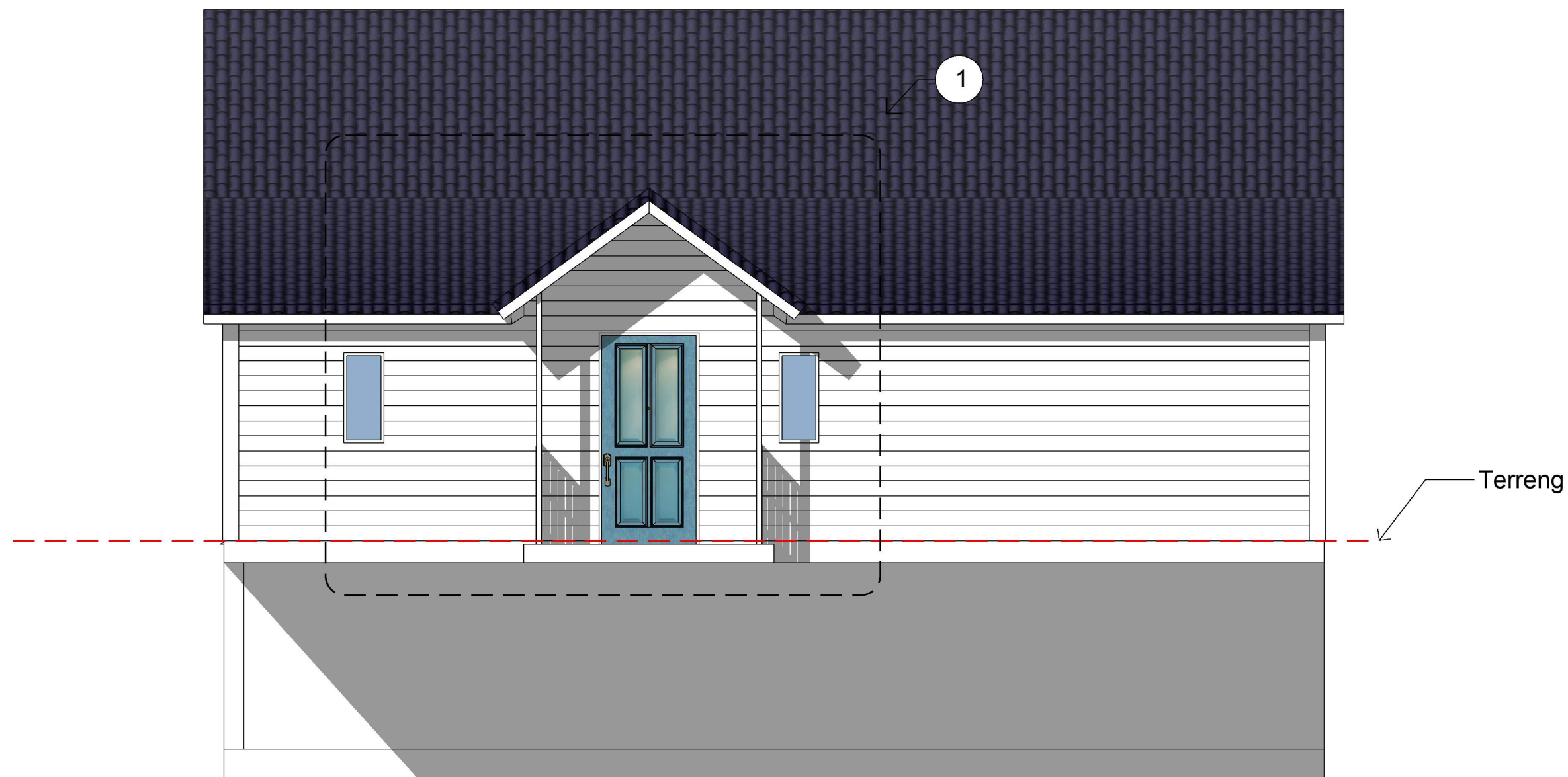


1 Fasade Sør  
E3.1 1:100 målestokk

rev.	dato	Kommentar
1	august 18, 2020	plan revision X

## Endringer

1. Inngangsparti flyttes noe lengre øst med nytt takoverbygg for å sikre god takhøyde i inngangsparti.

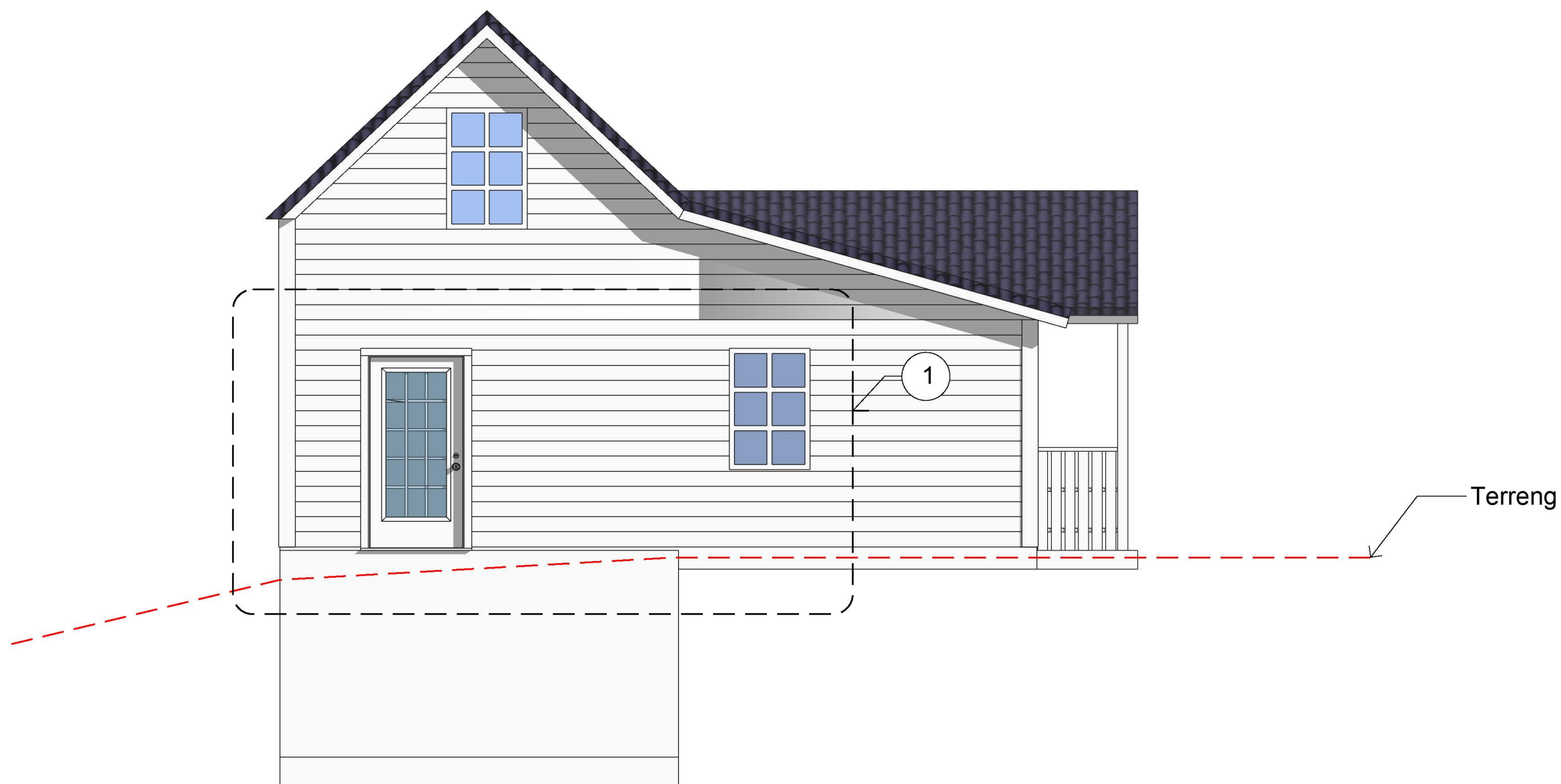


1 Fasade Nord  
E3.2 1:100 målestokk

rev.	dato	Kommentar
1	august 18, 2020	plan revision X

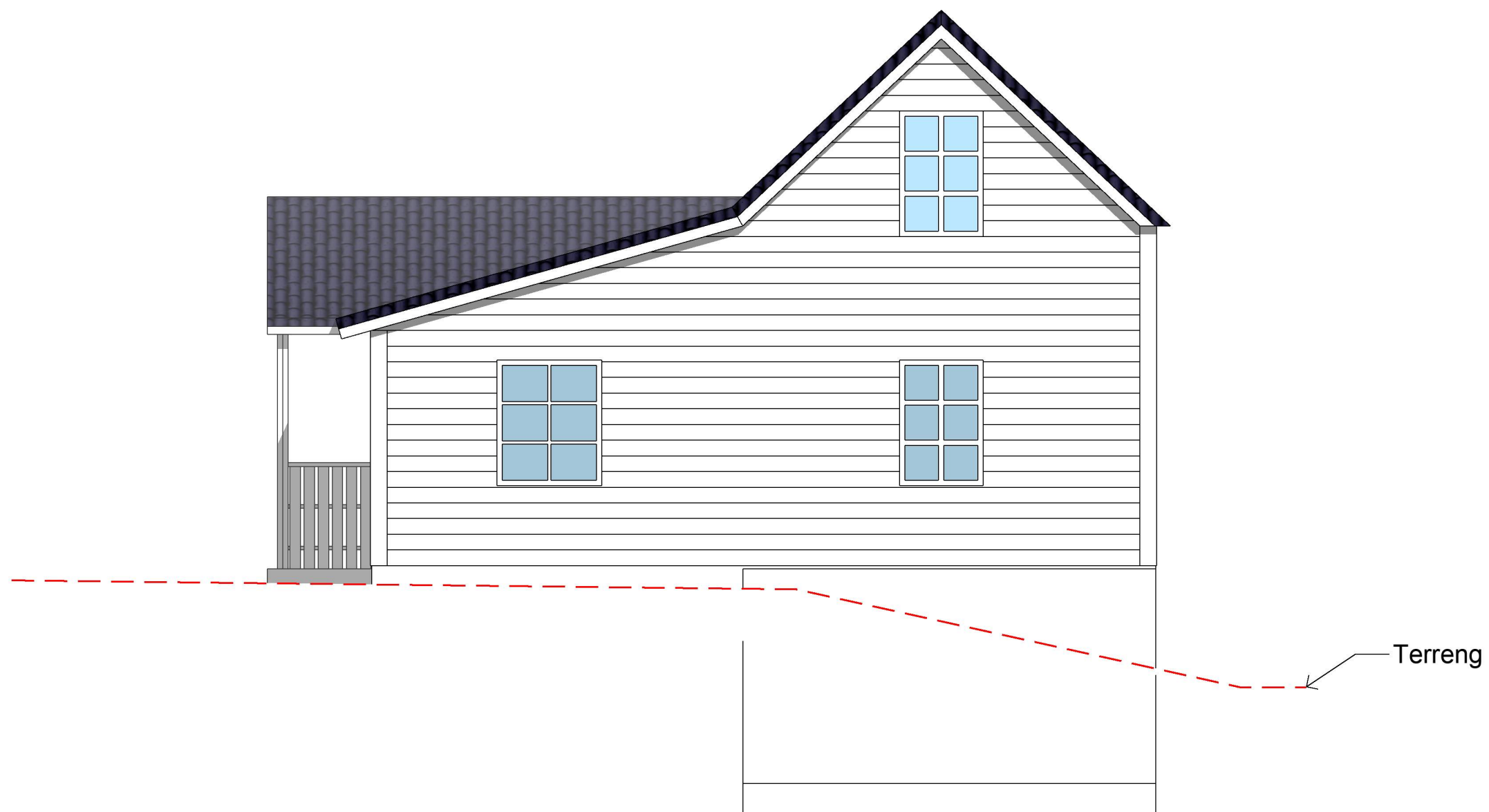
## Endringer

1. Fasade øst er som nevnt tidligere foreslått forlenget med 1 til 3 meter slik at fasaden blir en rett fasade med nytt inngangsparti og nye vinduer.



rev.	dato	Kommentar
1	august 18, 2020	plan revision X

1 Fasade Øst  
E3.3 1:100 målestokk



# Ladberget 26

NB! Kontroll mål må tas på stedet

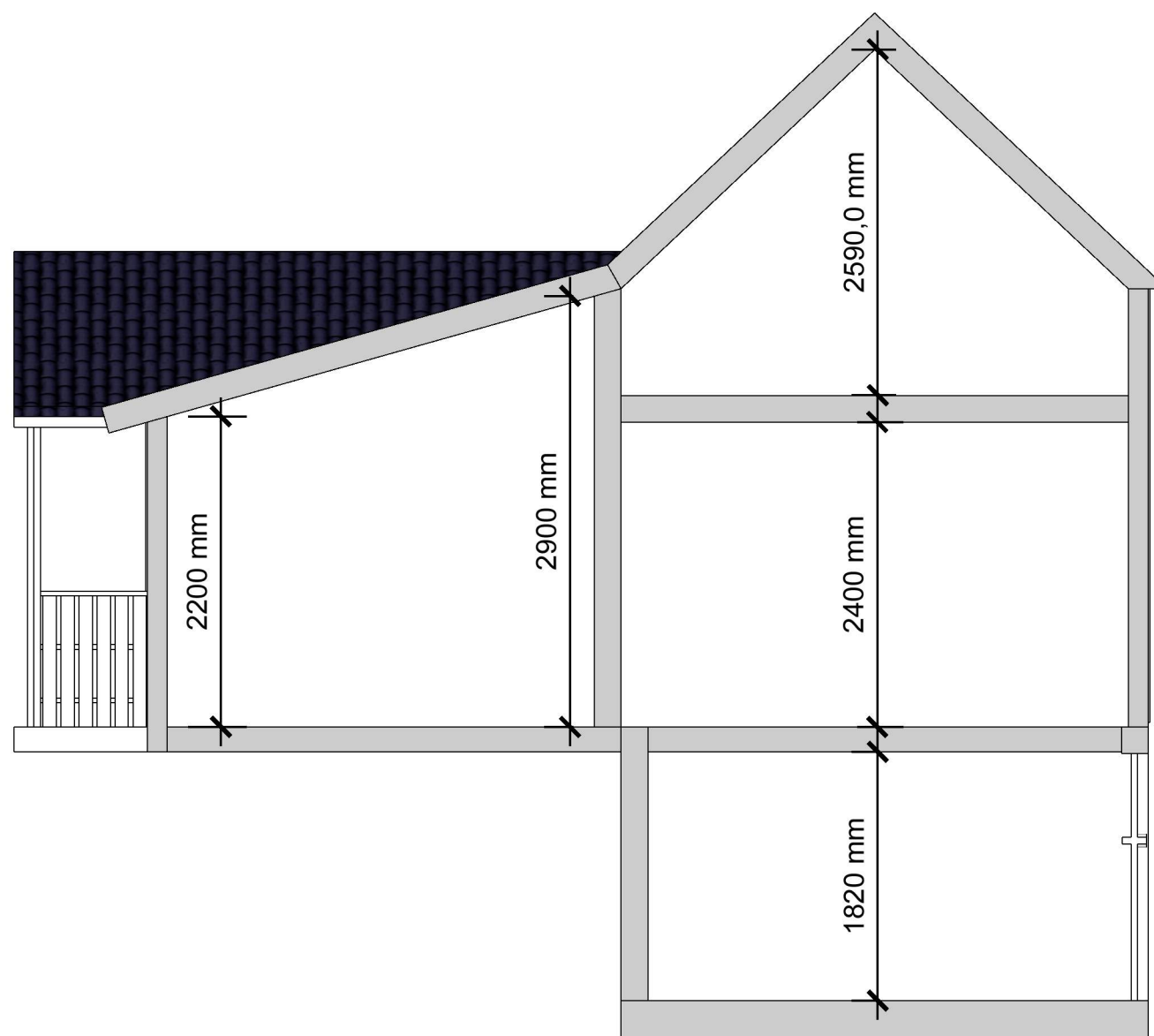
Dato:  
august 18, 2020

Fasade Vest

## E3.4

rev.	dato	Kommentar
1	august 18, 2020	plan revision X

1 Fasade Vest  
E3.4 1:100 målestokk



rev.	dato	Kommentar
1	august 18, 2020	plan revision X

1 Snitt A-A  
E3.5 1:100 målestokk

# Ladberget 26

NB! Kontroll mål må tas på stedet

Dato:  
august 18, 2020

Snitt A-A

## E3.5