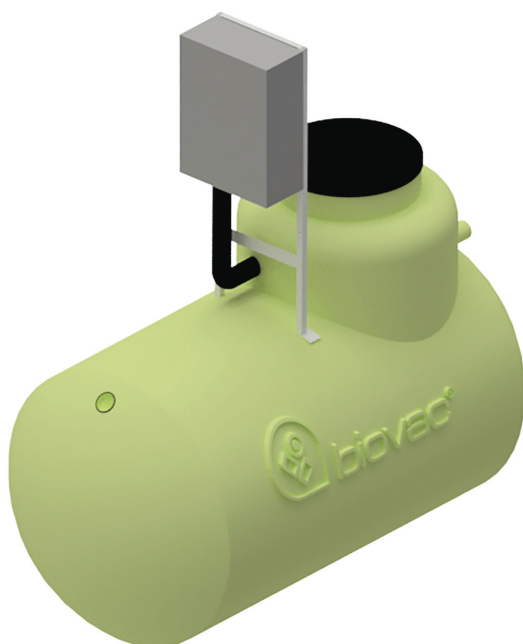


# MINIRENSEANLEGG FOR 1 HUS/HYTTE INNTIL 5 PE

## NEDGRAVD ANLEGG FOR SAMLET AVLØPSVANN

REVIDERT 14.06.2019

FD5N GRP  
for hus og  
hytter



### PRODUKTFORDELER

- Kan kombineres med skjøtehals (maks 50 cm)
- Biovac SBR renseteknologi
- Ingen bevegelige deler i prosessen
- Stort slamlager
- Testet og godkjent for bruk med variabel belastning. Eks. hytter og fritidsboliger
- Innehar SINTEF teknisk godkjenning i henhold til EN 12566-3.

### OM PRODUKTET

Anlegget består av en 5,9 m<sup>3</sup> tank i glassfibertank som graves ned.

Anlegget brukes ved utslipp av samlet avløpsvann fra helårsbolig/fritidsbolig, til områder der det stilles krav om minimum 90% reduksjon av fosfor og 90% reduksjon av BOF5.

Ved utslipp til infiltrasjon anbefaler vi at det nedsettes en slamsikringskum i etterkant av anlegget.

Anlegget har behov for inntil 1 årlig slamtømming avhengig av belastning

### BIOVAC® FD5N GRP

Diameter	Ø 1620 mm
Lengde/ høyde fra bunn tank til terreng	3220 mm/2170 mm
Senter innløp/utløp Avstand fra terreng	670 mm/790 mm
Senter innløp/utløp Avstand fra bunn tank	1500 mm /1380 mm
Diameter innløpsrør	Ø 110 mm
Diameter utløpsrør	Ø 110 mm
Diameter hals	Ø 800 mm
Vekt	360 kg
Kapasitet	1000 l pr. døgn
Strømforbruk	1,0-1,5 kWt pr. døgn
Antall p.e.	5
Effektivt slamlager	3300 l

Anlegget består av 3 kammer:

- Mottakskammer/slamlager (4,1 m<sup>3</sup>)
- Pumpekammer (0,8 m<sup>3</sup>)
- Reaktorkammer (1,0 m<sup>3</sup>)