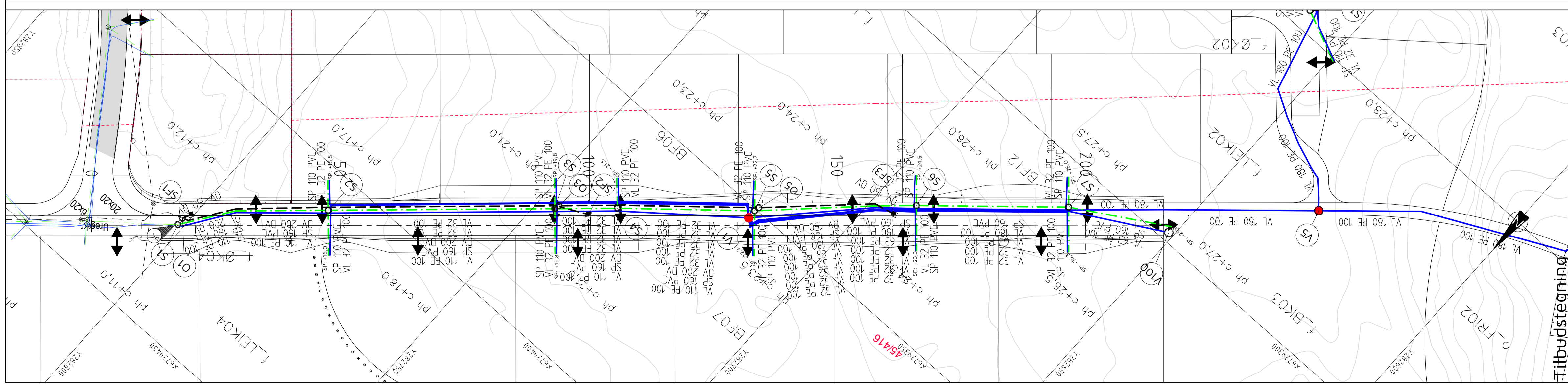


PROFIL NR.	0	25	50	75	100	125	150	175	200	225	250	275	300
Terrenghøyde/ Topp vegdekke	13,76	14,29	14,80	15,30	15,80	16,30	16,80	17,30	17,80	18,30	18,80	19,30	19,80
HØR.V.PUNKT i m	12,0	18,6	45,6	12,6	27,6	24,3	8,3	30,6	19,1	26,04	26,43	26,67	26,90
OV Kumavst. i m	10,8	18,6	46,4	11,8	28,4	23,5	8,3	30,6	19,1	26,04	26,43	26,67	26,90
OV Fall i %	50,0	76,8	98,1	111,1	51,7	64,8	23,35	25,07	25,26	25,46	25,65	25,85	26,04
OV Kote utv. topp	12,51	13,07	14,50	19,05	20,36	21,83	23,35	23,51	25,01	26,43	26,67	26,81	26,90
OV Type og dim	200DV_01 SN8												
VL Kumavst. i m	11,3	18,5	45,6	12,6	26,4	25,5	8,3	30,6	19,1	26,04	26,43	26,67	26,90
VL Fall i %	55,2	106,5	100,0	84,0	64,8	29,9	31,3	49,0	39,0	26,04	26,43	26,67	26,90
VL Kote utv. topp	12,55	13,17	15,15	19,71	20,77	22,48	23,25	23,51	25,01	26,43	26,67	26,81	26,90
VL Type og dim	110PE 100 SDR 11												
VL Kumavst. i m	4,59	11,8	26,4	11,8	26,4	25,5	8,3	30,6	19,1	26,04	26,43	26,67	26,90
VL Fall i %	100,6	94,8	61,3	94,8	61,3	25,8	30,6	49,1	39,0	26,04	26,43	26,67	26,90
VL Kote utv. topp	14,96	19,58	20,69	22,45	23,13	23,38	24,89	26,23	26,43	26,67	26,81	26,90	26,90
VL Type og dim	32PE 100 SDR 11												
SP Kumavst. i m	12,0	18,6	45,6	12,6	27,6	24,3	8,3	30,6	19,1	26,04	26,43	26,67	26,90
SP Fall i %	48,8	90,8	100,8	104,3	50,1	30,5	37,6	47,5	37,6	26,04	26,43	26,67	26,90
SP Kote innv. bunn	12,48	13,07	14,75	19,35	20,66	22,05	22,79	23,10	24,55	26,04	26,43	26,67	26,90
SP Type og dim	160PVC SDR 34,4												
VL Kumavst. i m	4,61	11,8	26,4	11,8	26,4	25,4	8,3	30,0	19,1	26,04	26,43	26,67	26,90
VL Fall i %	100,2	94,8	60,9	94,8	60,9	25,5	28,1	49,7	39,0	26,04	26,43	26,67	26,90
VL Kote utv. topp	14,96	19,58	20,69	22,45	23,13	23,36	24,86	26,23	26,43	26,67	26,81	26,90	26,90
VL Type og dim	32PE 100 SDR 11												
VL Kumavst. i m	12,2	26,4	25,5	12,2	26,4	25,5	8,3	30,4	19,1	26,04	26,43	26,67	26,90
VL Fall i %	91,7	60,6	25,2	91,7	60,6	25,2	28,5	49,2	39,0	26,04	26,43	26,67	26,90
VL Kote utv. topp	19,58	20,69	22,45	23,13	23,36	24,86	26,23	26,43	26,67	26,81	26,90	26,90	26,90
VL Type og dim	32PE 100 SDR 11												
VL Kumavst. i m	12,3	26,4	25,5	12,3	26,4	25,5	7,7	30,2	19,1	26,04	26,43	26,67	26,90
VL Fall i %	90,9	60,3	25,0	90,9	60,3	25,0	30,2	49,2	39,0	26,04	26,43	26,67	26,90
VL Kote utv. topp	19,58	20,69	22,45	23,13	23,36	24,86	26,23	26,43	26,67	26,81	26,90	26,90	26,90
VL Type og dim	32PE 100 SDR 11												
VL Kumavst. i m	26,3	25,5	8,0	26,3	25,5	8,0	8,0	2,2	2,2	2,2	2,2	2,2	2,2
VL Fall i %	60,4	24,8	2,2	60,4	24,8	2,2	2,2	2,2	2,2	2,2	2,2	2,2	2,2
VL Kote utv. topp	22,45	23,13	23,15	22,45	23,13	23,15	23,13	23,15	23,15	23,15	23,15	23,15	23,15
VL Type og dim	32PE 100 SDR 11												



TEGNFORKLARING

- | | | | |
|--|--|--|-------------|
| | Vannledning (VL) | | Prosjektert |
| | Spillvannledning (SP) | | |
| | Overvannledning (OV) | | |
| | Pumpeledning spillvann (SPP) | | |
| | EKS Stakelum (S/O) | | |
| | Ministakelum (S/O mini) | | |
| | EKS Vannledningskum m/brann- og stengeventil (V) | | |
| | Lufteventil | | |
| | Stoppekran på vannledning | | |
| | Sandfangskum m/kuppelrist (SF) | | |
| | Sandfangskum m/kjefestluk (SF) | | |
| | Eksisterende ledninger kontrollmåles før legging av nye ledninger. | | |

Rev. Dato Sign. Revisjonen gjelder

Oppdragsgiver: **Langhøyane AS**

Prosjekt: **Manger, Langhøyane. Byggetrinn 3. Ledningsplan og profil. Kum S1-S7**

Tegn. Kontr. Godk. BN ANH ANH

Dato: 27.10.2020

Målestokk: 1:500/100

Prosjekt nr.: 20001

Tegning nr.: GH02

Kanalveien 5
5068 Bergen
Tlf. 55 59 82 60
e-post: post@haugenvva.no