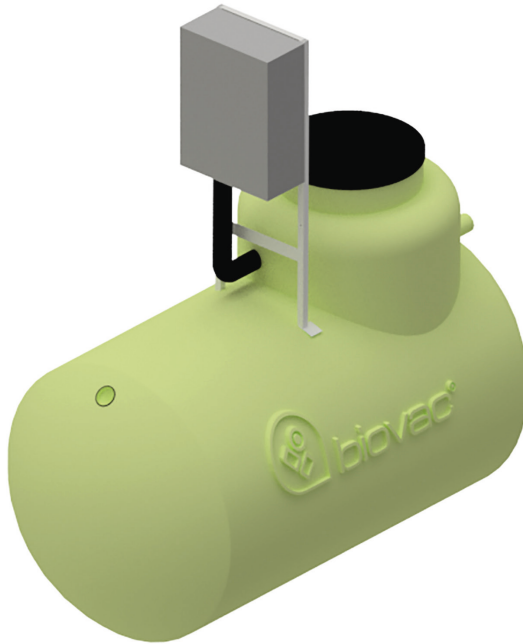


# MINIRENSEANLEGG FOR 1 HUS/HYTTE INNTIL 5 PE

## NEDGRAVD ANLEGG FOR SAMLET AVLØPSVANN

REVIDERT 07.05.2018

FD5N GRP  
for hus og  
hytter



### PRODUKTFORDELER

- Styreskap over bakken
- Fleksibel plassering i byggegrop. Kan kombineres med skjøtehals (maks 50 cm)
- Biovac SBR renseteknologi
- Ingen bevegelige deler i prosessen
- Stort slamlager
- Kan ved behov kombineres med ulike løsninger for etterpolering
- Testet og godkjent for bruk med variabel belastning. Eks. hytter og fritidsboliger
- Innehar SINTEF teknisk godkjenning i henhold til EN 12566-3. TG nr. 20108

### OM PRODUKTET

Anlegget består av en 5,9 m<sup>3</sup> tank i glassfibertank som graves ned.

Anlegget brukes ved utslipp av samlet avløpsvann fra helårsbolig/fritidsbolig, til sjø, vann, bekk/elv.

Ved utslipp til infiltrasjon anbefaler vi at det nedsettes en slamsikringskum i etterkant av anlegget.

Anlegget har behov for inntil 1 årlig slamtømming avhengig av belastning

### BIOVAC® FD5N GRP

Diameter	Ø 1600
Lengde/Høyde	3200 mm/2250 mm
Senter innløp/utløp Avstand fra topp tank	670 mm/770 mm
Senter innløp/utløp Avstand fra bunn tank	1490 mm /1390 mm
Diameter innløpsrør	Ø 110 mm
Diameter utløpsrør	Ø 110 mm
Diameter hals	Ø 800 mm
Vekt	360 kg
Matepumpe	Ejektør, luft
Blåsemotor	1 stk HP-80 230V
PLS	Allen Bradley
Kapasitet	1000 l pr. døgn
Strømforbruk	1,0-1,5 kWt pr. døgn
Antall p.e.	5
Effektivt slamlager	3300 l

Anlegget består av 3 kammer:

- Mottakskammer/slamlager (4,1 m<sup>3</sup>)
- Pumpekammer (0,8 m<sup>3</sup>)
- Reaktorkammer (1,0 m<sup>3</sup>)