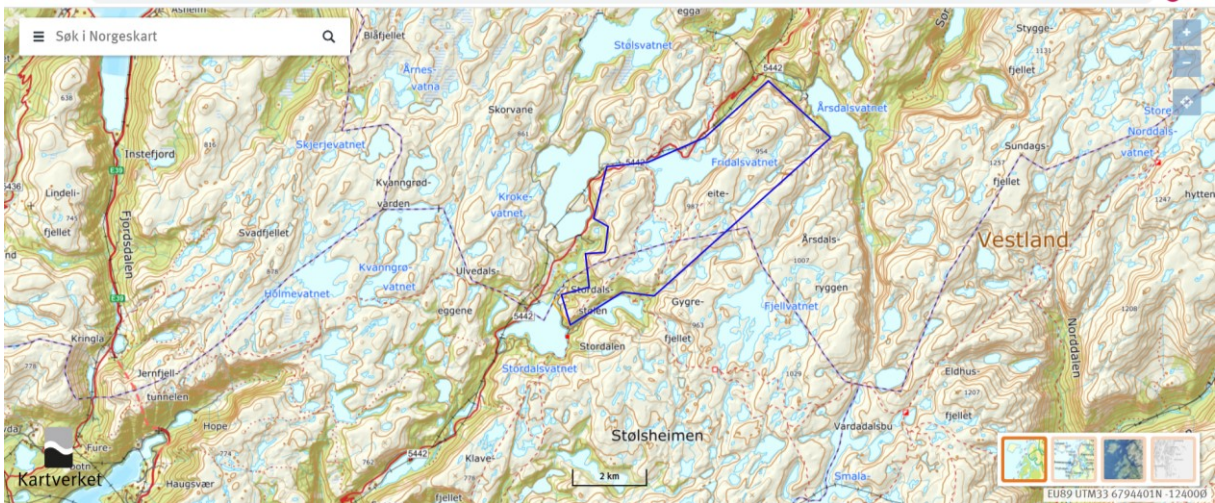


KART SOM VISER INNGJERDA GJERDET, I SKOGENUTMARK SOM VILLSAU BEITA FRÅ 1..JUNI TIL 17. AUGUST (12 VAKSNE OG 12 LAM)
(Ein periode gjekk dei også i skogen utanfor gjerdet)



KART SOM VISER OMRÅDET NKS BEITA PÅ FJELLET FRÅ 19. JUNI TIL 12.SEPTEMBER. 39 VAKSNE OG 77 LAM BLEI SLEPT, 39 VAKSNE OG 74 LAM BLEI SANKA (ALTSÅ 3 LAM TAPT) Eg er med i Fossedalen beitelag, og kjører dyra fram til Stordalen fjellstove, og fører dei inn i avmerka beiteområde(se også det andre vedlegget)