

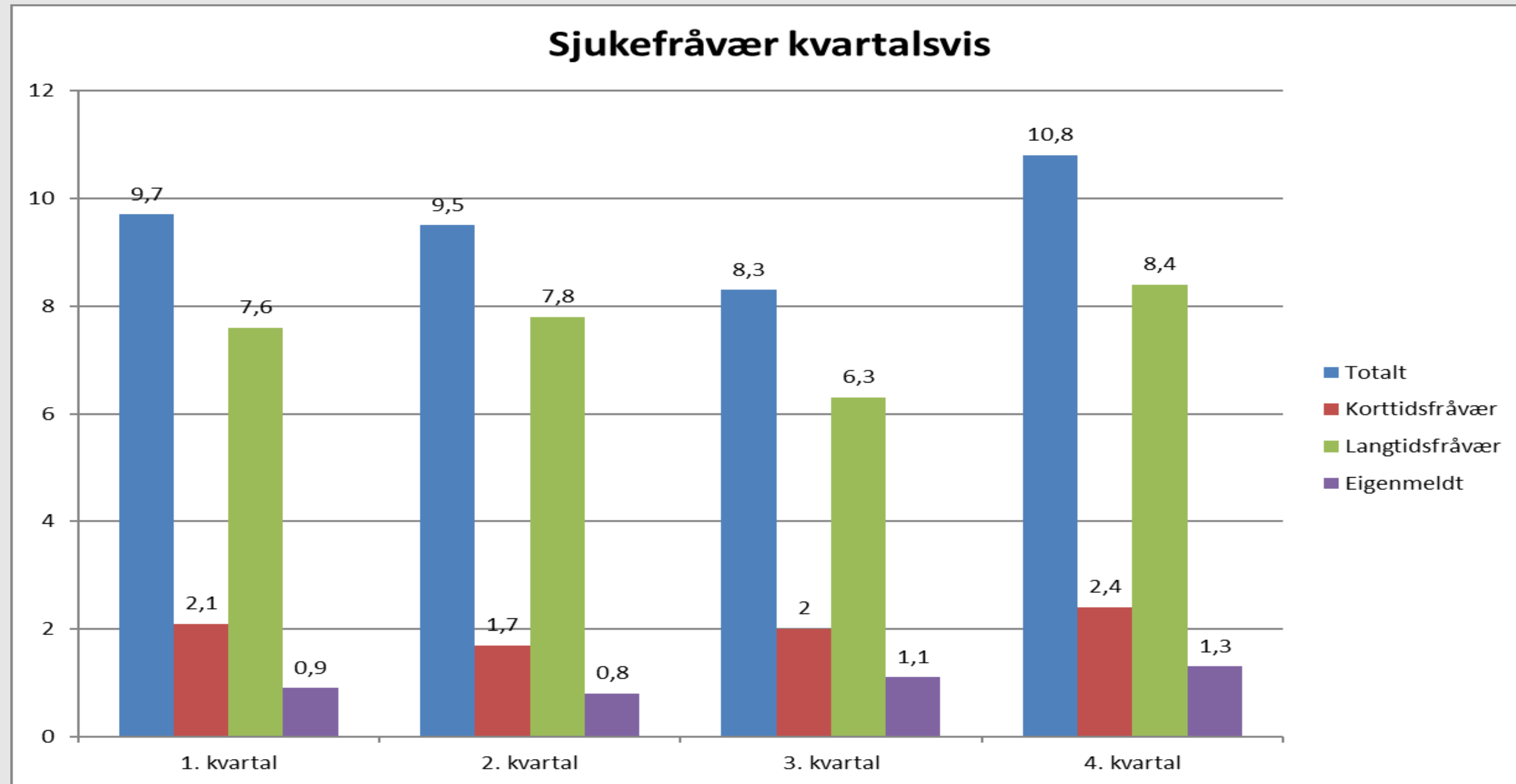


# Sjukefråværsstatistikk

4. Kvartal 2020 og samla for 2020



# Sjukefråvær per kvartal 2020



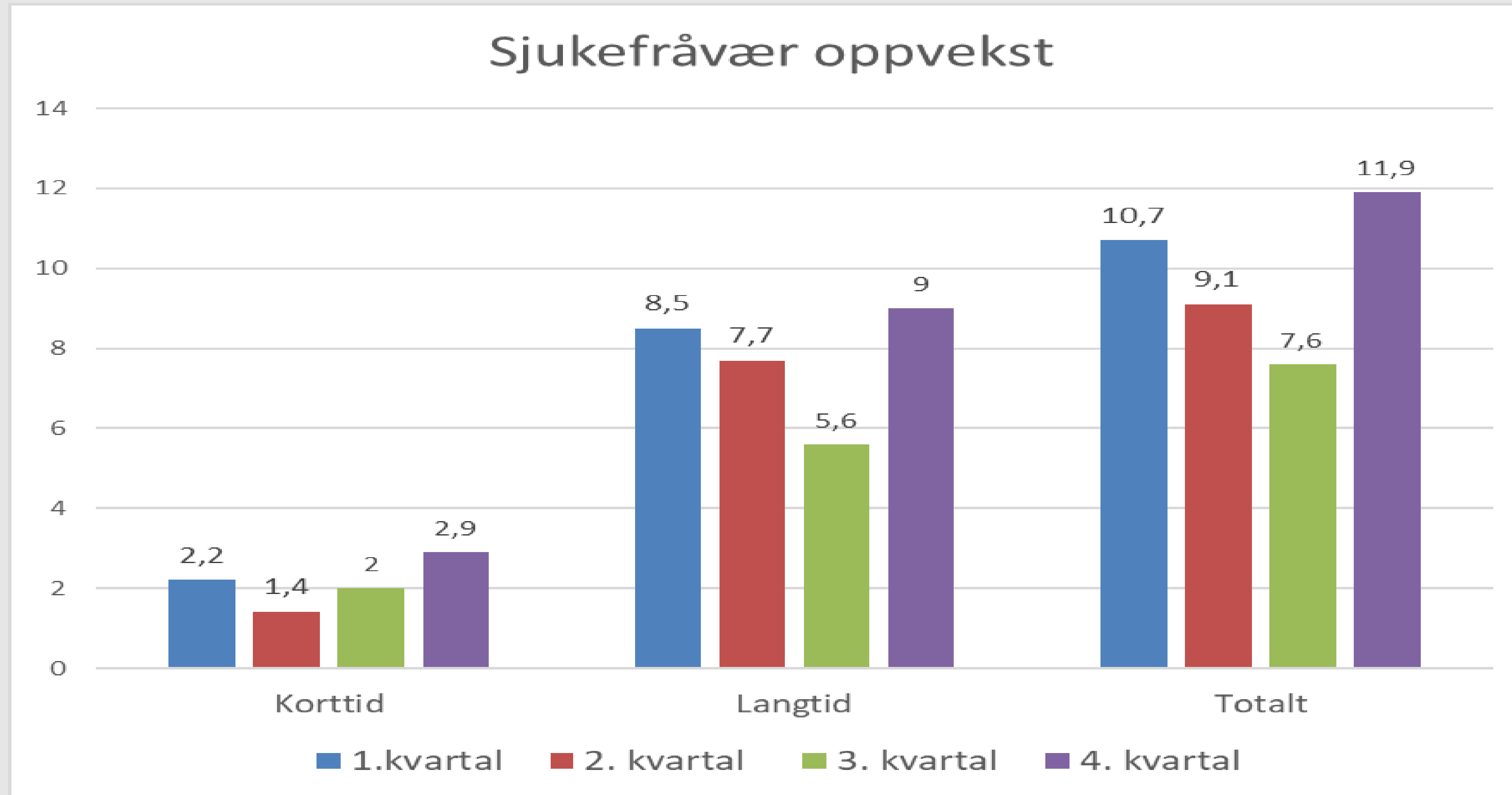
# Sjukefråvær for 2020

- Samla sjukefråvær for 2020 ligg på 9,9%
- Dette utgjer 54 421 dagsverk av 551 200,8 mogelege dagsverk
- Ifølge KS sin berekningsmodell for sjukefråvær kostar dette sjukefråværet arbeidsgjevar ca **7,9 millionar** kroner i året.

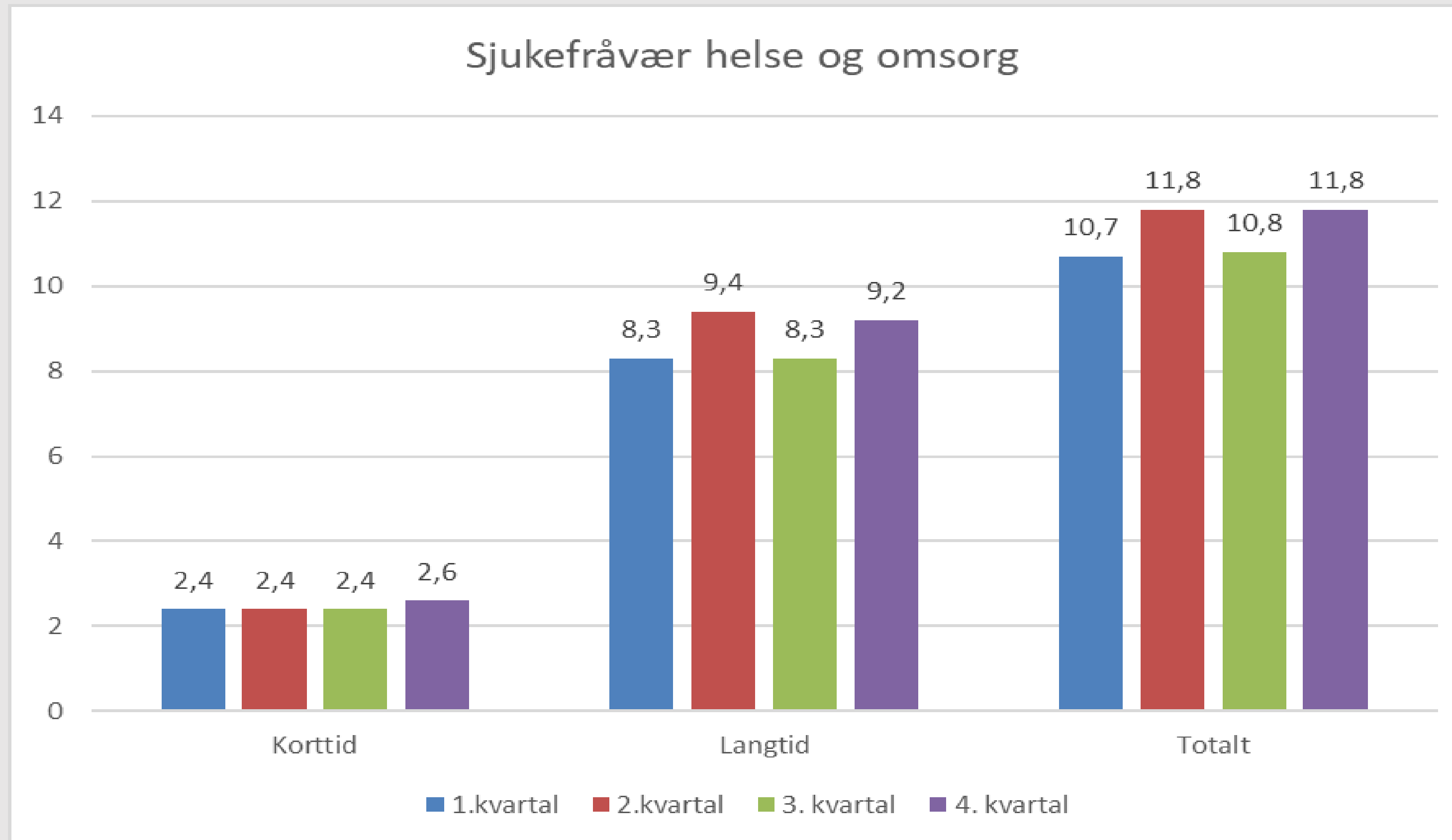
# Fråvær relatert til korona

- 1. kvartal: 0,6%
- 2. kvartal: 0,6%
- 3.kvartal: 0,6%
- 4. kvartal: 0,9%

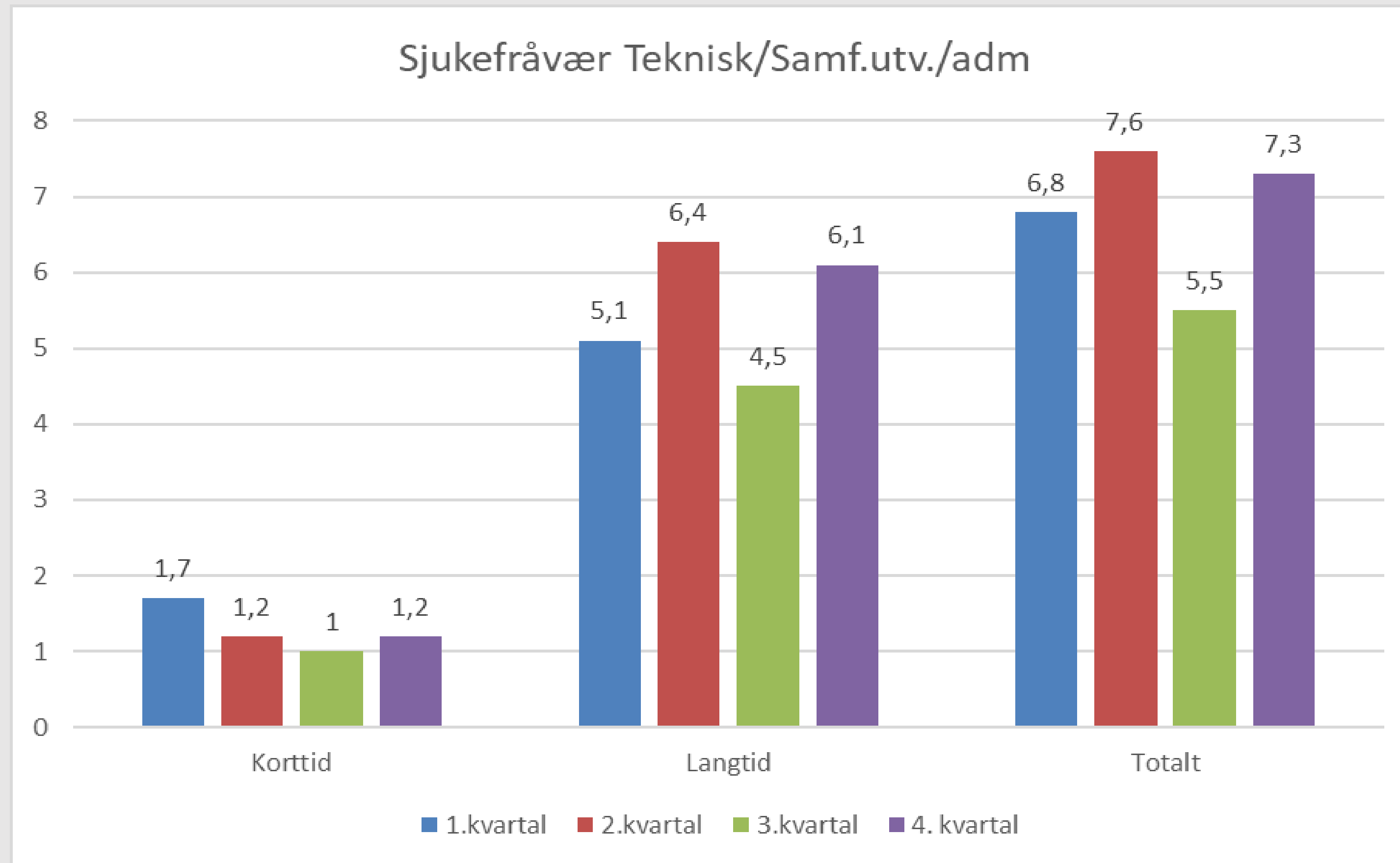
# Sjukefråvær oppvekst



# Sjukefråvær helse og omsorg



# Sjukefråvær teknisk/samf.utv./adm.



# Sjukefråvær per tenesteområde totalt 2020

