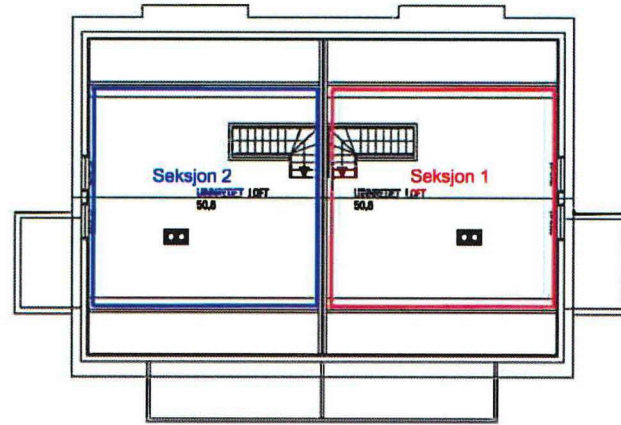
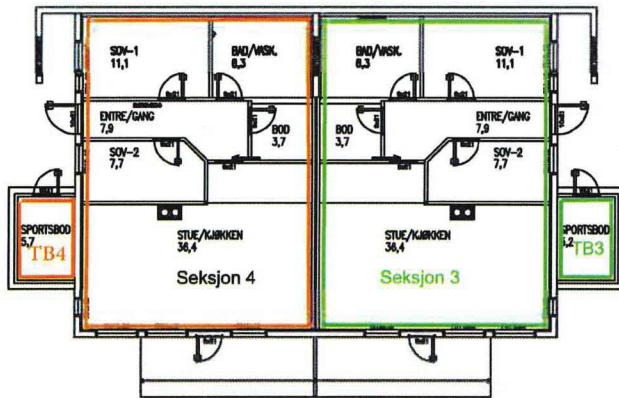


FASADE NORD ØST  
1. PLAN

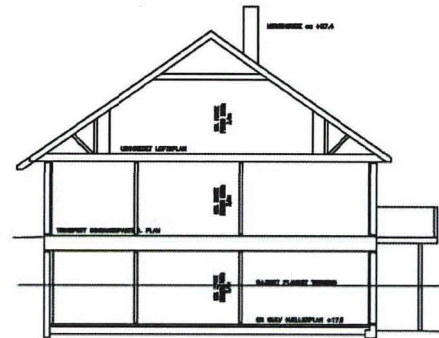


LOFTSPLAN

BVA BYGG:	205,4m <sup>2</sup>
BVA BNV. KJELLERPLAN FR. LEIAGHET:	73,1m <sup>2</sup>
BVA BNV. KJELLERPLAN TL. SAMMEN:	161,4m <sup>2</sup>
BVA TAKOVERBYGG:	9,1m <sup>2</sup>
BVA BNV. 1. PLAN FR. LEIAGHET:	73,7m <sup>2</sup>
BVA BNV. 1. PLAN TL. SAMMEN:	182,2m <sup>2</sup>
BVA SPORTSBODS2:	
BVA BNV. TL. SAMMEN:	335,0m <sup>2</sup>
BVA TOTAL:	344,1m <sup>2</sup>



KJELLERPLAN



TYPISK SNITT

### VEDLEGG 1

SEKSJONERINGSBEJØRING ALVER  
KOMMUNE  
GNR 477 BNR 93  
TOMT 6  
BYGGÅR : 2021  
ADRESSE:AUSTESUNDVEGEN 48  
5938 SÆBØVÅGEN  
A3 - Ikke målbar  
D.U 14.02.2021  
HELLAND EIENDOM & INVEST AS  
IDRETTSVEGEN 3,  
5936 MANGER