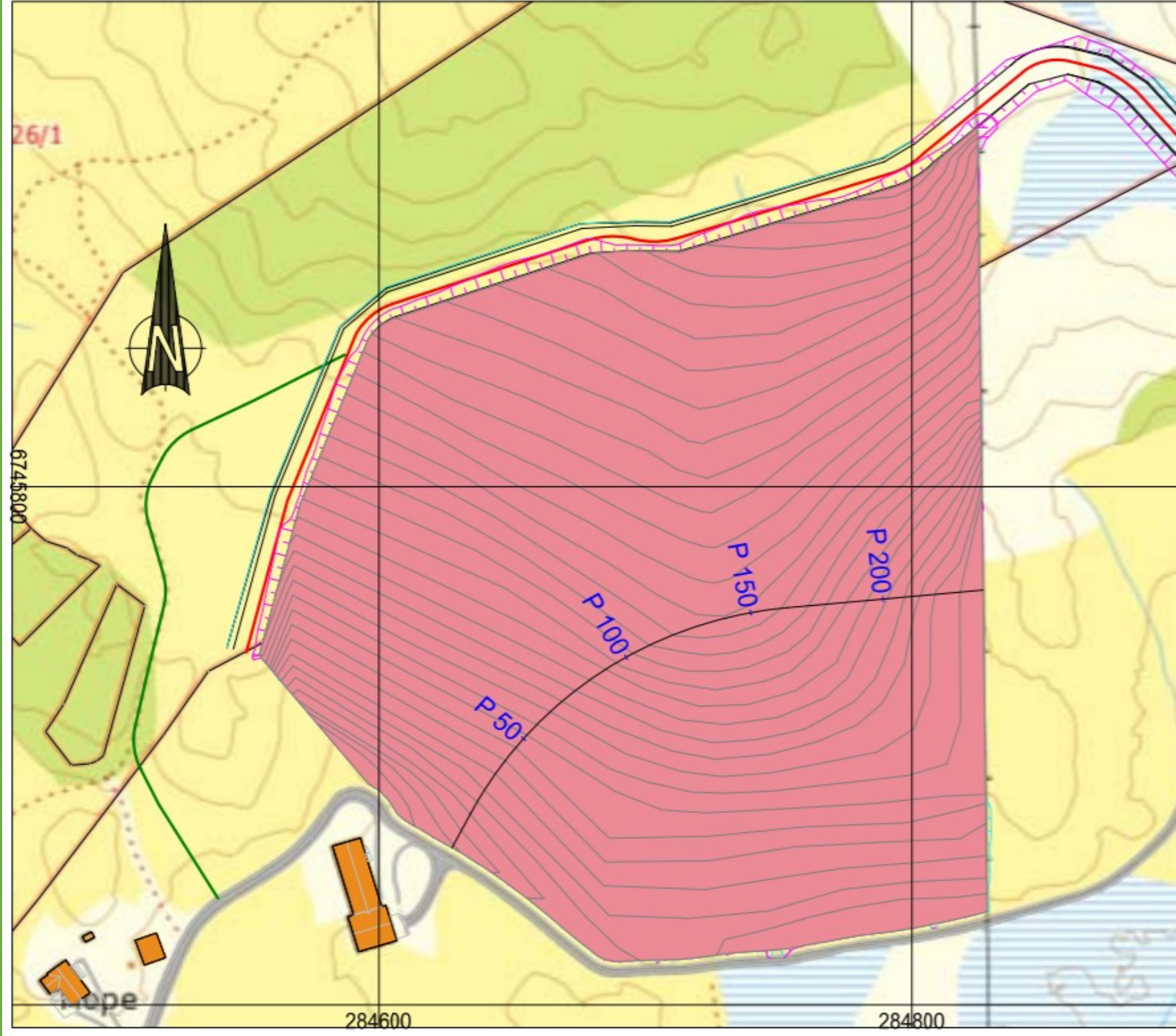


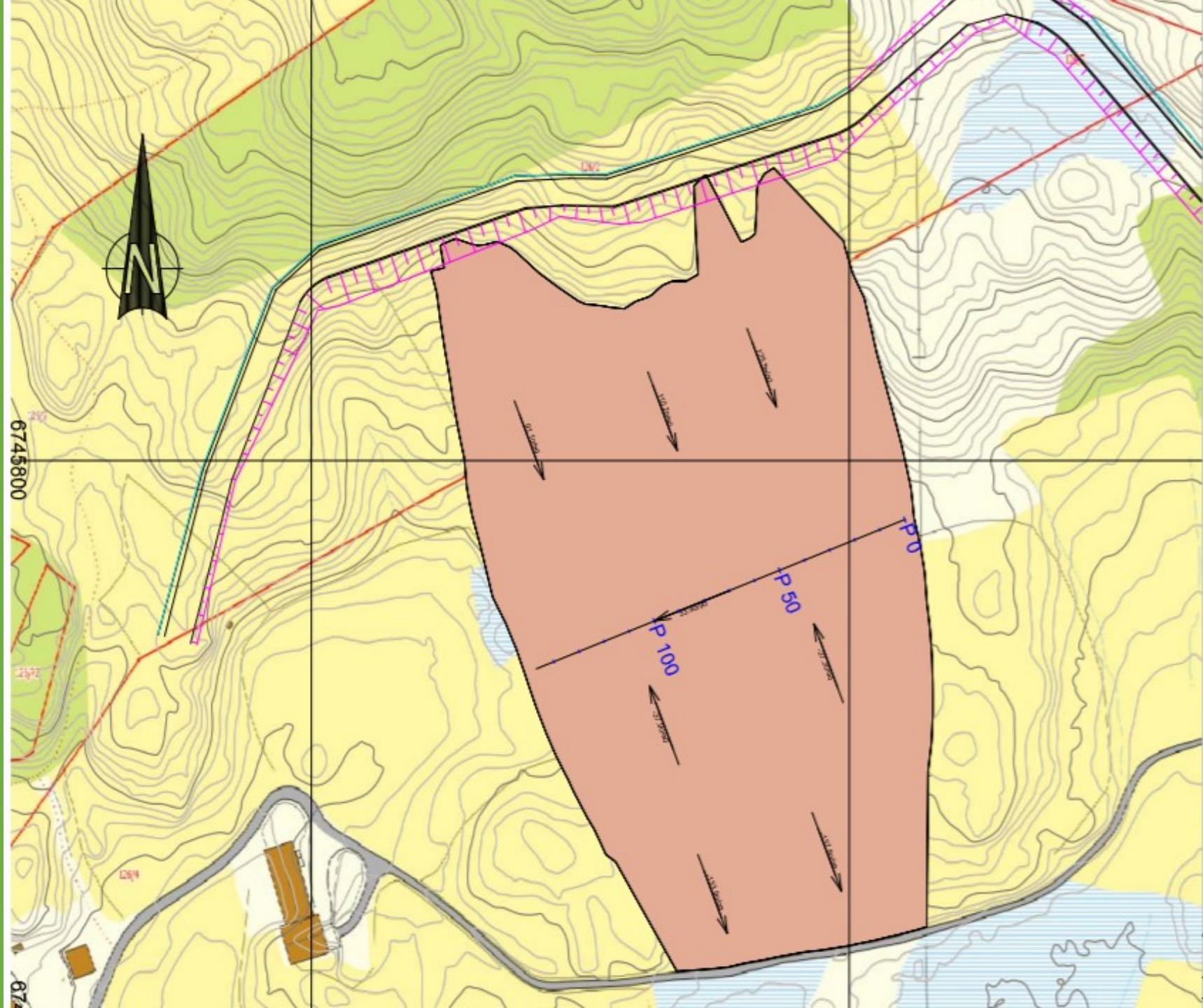
JORDTIPP HOPE Gbnr 126/4



Første søknad
Ca 500 000m³
50 mål
Ikkje godkjent



Godkjent Disp
Ca 120 000m³



Fakta del 1 jordtipp Hope 126/4

- 2300 lastebil lass ca 10m³
- 6600 Dumperslass ca 20m³
- Totalt 8900 lass
- Ingen transport offentlig veg
- Kan bli til ca 50 mål dyrka mark
- Levert fra november.18 til april.19
- Ca 100 000-120 000 levert til «Hope» tippet
- Ca 25 000 levert til «Litlås» Tippet
- Hopetippet tok imot mellom 1500-2000 m³ pr dag.

Utfordringar:

- Manglande overordna plan for jordmassar
- Stor usikkerhet rundt plassering av masser
- Kort tid mellom anbud og oppstart
- Korte tidsfristar
- Utfordringar med store mengder på kort tid

Jordtipp del 2

Ønskjer å utvida jordipp ihht første søknad.

Blei innvilga disp på 120 000m³ med ettappevis ferdigstilling, ønskjer no å utvide til opprinneleg søknad. Har fått mykje god erfaring frå del 1 av jordtipp. Tippen framstår no som halvferdig og ikkje egna for planering av dyrka mark. Utviding er nødvendig for å kunne ferdigstillta tiltaket.

Det er no konkrete planar om mottak av meir jordmassar frå Storemyra.





Storemyra





Fakta Storemyra

- HTB tomt ca 60 mål
- Veidekketomt 40 mål
- Lindås kommune ca 20 mål
- KCA ca 8000 m³
- PSW 10 700m³