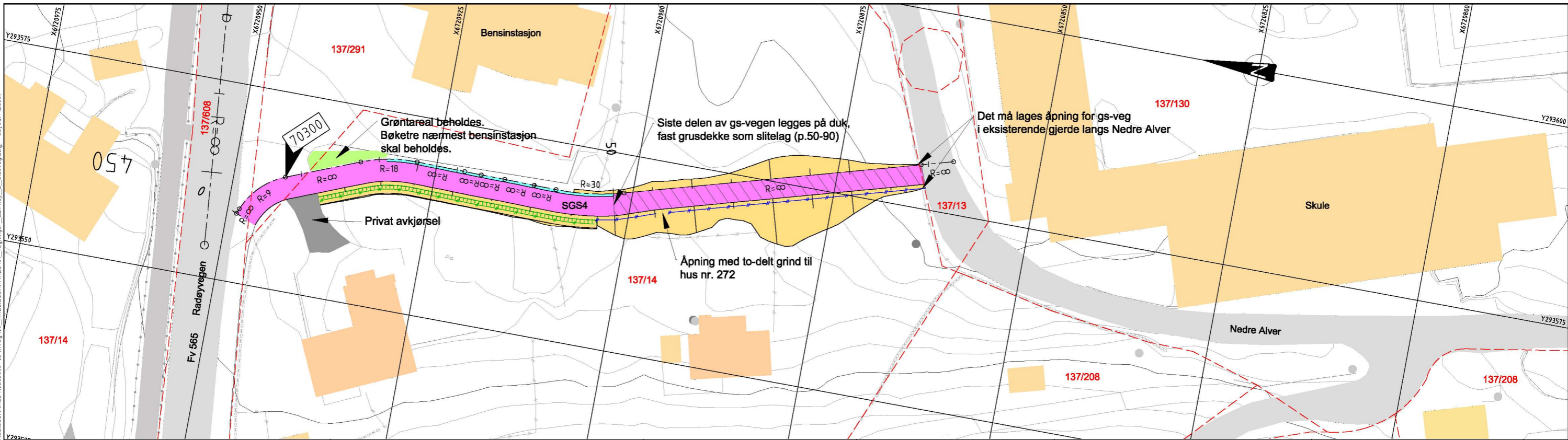


PROFIL NR.	0	25	50	75	100	125	150	175
HOR.KURV.	R=∞	R=9	R=∞	R=18	R=∞	R=∞	R=∞	R=∞
BREDDUUTV.	0,00m	0,01m	0,01m	0,00m				
TVERRFALL	H.kj.b.k. 2,0%			2,0%				2,0%
	V.kj.b.k.							
PROFIL H.	31,210	31,26	31,51	31,74	32,01	32,28	32,54	32,78
TERRENG H.	31,210	31,50	31,62	31,74	31,67	32,01	32,26	32,45
OVERBYGN.T.								



### Tegnforklaring

- Skigard, H=180 cm
- Skigard, H=100 cm
- Natursteinsmur, H=80cm sett fra gs-vegen
- Eiendomsgrense
- Tilpassing av avkjørsel
- Ny GS-veg/fortau
- Skjæring/fylling/grøft
- Fender 30cmx30cm
- Eks. veg og avkjørsel
- 10100 Hensvisning til vegmodell

Prosjekteringsgruppen:

- ARK: HLM ARKITEKTUR AS HUS ARKITEKTER AS
- LARK: SMEDSVIG LANDSKAFTSARKITEKTER
- RIB: MULTICONSULT
- RIE: MULTICONSULT
- RIVA: MULTICONSULT
- RIVeg: MULTICONSULT

TELEFON:

47 55 55 04 00

47 56 21 04 70

47 56 62 37 00

LOKALISERINGSFIGUR:

Fase: Teknisk plan

Arbeidsgiver: ALVER KOMMUNE

Entreprenør: CONSTRUCTA Entreprenør AS

Tittel: Alversund Skole Plan- og profiltегning, justert SGS4 Veg 70300 (midlertidig gangsti)

Tegningsnummer: D306