

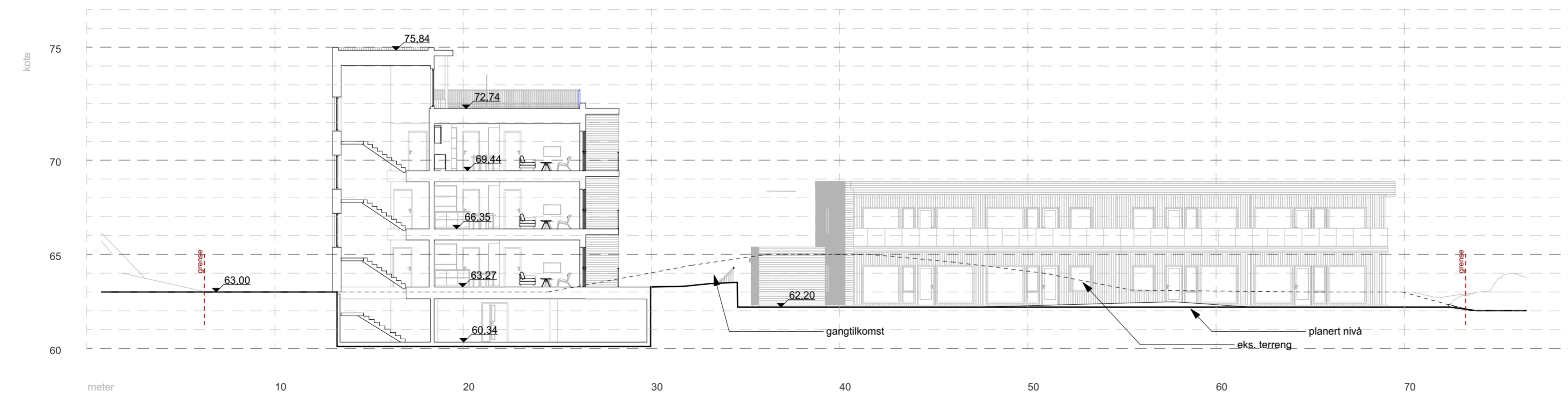
1:200 Profil A

Areal hus 1 + hus 2

BYA	851,1 m ²
BRA p-kjeller	819,7 m ²
BRA 1. etg.	742,0 m ²
BRA 1. etg. takoverbygg	41,6 m ²
BRA 2. etg.	636,1 m ²
BRA 2. etg. takoverbygg	98,0 m ²
BRA 3. etg.	636,1 m ²
BRA 3. etg. takoverbygg	98,0 m ²
BRA 4. etg.	337,7 m ²
BRA 4. etg. takoverbygg	92,8 m ²
BRA 4. etg. trapp/ heis	36,3 m ²
BRA totalt	3538,3 m²

Areal hus 3

BYA	445,5 m ²
BRA 1. etg.	343,2 m ²
BRA 1. etg. takoverbygg	53,5 m ²
BRA 2. etg.	319,5 m ²
BRA 2. etg. takoverbygg	26,0 m ²
BRA totalt	742,2 m²



1:200 Profil C

Revisjoner

Rev	Beskrivelse	Dato	Sign
E	endret etasjehøyder iht. prosjektering	27.10.20	KFJ
D	endret etasjehøyder	13.10.20	KFJ
B	endret etasjehøyder iht. prosjektering	14.09.20	KFJ

Fase

søknadstegninger

arkoconsult
 ARKOCONSULT AS, Postboks 103, 5291 Valestrandfossen
 Tel.: 56390003 - Fax.: 56191130 - Mob.: 93241511
 Mail: post@arkoconsult.no - Org.nr. 997 089 782 MVA

Tiltakshaver

**Hordaland
Byggutvikling AS**

Prosjekt

nye leilighetsbygg

**Gnr/ Bnr 137/109 og 144
Lindås Kommune**

Tegningsnr.:
94518069A30-3

Type tegning:
Profil A og C

Sign.
KFJ
Dato
28.10.2020

Kontroll
-
Dato
-

Målestokk
1:200

Format
A2

I HENHOLD TIL LOVER ER DENNE TEGNINGEN ARKOCONSULT AS SIN EIENDOM. DENNE TEGNINGEN KAN IKKE BLI BRUKT, OFFENTLIGGJORT ELLER GIS VIDERE TIL TREDJEPART UTEN VÅRT SKRIFTLIGE SAMTYKKE. OVERTREDELSE AV DETTE KAN FØRE TIL SØKSMÅL. OBS! TEGNINGEN KAN PRINTES I FEIL SKALA. IKKE TA MÅL DIREKTE PÅ TEGNING. BRUK KUN OPPGITTE MÅL.