

GEOLOG AS

Vurdering av rasfare for planlagt ridehall på G/Bnr. 319/5, Dalstø, Meland,
Alver Kommune

Oppdragsgiver:

Terje Marheim
Dalstøvegen 86
5918 Frekhaug
Epost:

Rev.	Dato:	Utført av: Geolog AS, Hellevarden 24, 5936 Manger
1	11.04.2020	Øivind Eikefet, cand real. Geologi oivind@geolog.as

Innhold

1	INNLEDNING	3
2	GRUNNLAGSMATERIALE.....	3
2.1	VURDERING AV FARE FOR SKRED I DET GJELDENDE OMRÅDET.	3
2.2	GRUNNLAGSDOKUMENTASJON	3
2.3	LOKALISERING AV OMRÅDET:	3
2.4	PLAN FOR G/BNR. 319/5.	4
2.5	BESKRIVELSE AV OMRÅDET.	5
2.6	FARESØNER OG AKTSOMHETSKART.	5
2.7	ÅRLIG TEMPERATURFORDELING FOR OMRÅDET.....	7
3	AKTSOMHET OG SIKKERHETSKLASSER FOR PLANLAGT RIDEHALL PÅ G/BNR. 319/5, DALSTØ, ALVER KOMMUNE.....	8
3.1	AKTSOMHET	8
3.2	SIKKERHETSKLASSER:	8
4	KONKLUSJON:	9

Figurliste:

Figur 2-1.	Lokalisering av tomt angitt med pil.	3
Figur 2-2.	Omsøkt område er angitt ved rød ring.....	4
Figur 2-3.	Flyfoto av tomt og omgivelser vises aktuelt område i steinbrudd midt på bildet.	4
Figur 2-10.	Området har moderat til lav sansynlighet for radonforekomst.	5
Figur 2-11.	Aktsomhetsmarkering for G/Bnr 14/36 og omgivelser.	6
Figur 2-12.	Marin grense for området (blå overdekning).....	7
Figur 2-13.	Temperaturstatistikk for Dalstø.	7

Vurdering av fare for snøskred og steinsprang for planlagt hall på G/Bnr. 319/5, Alver Kommune

1 Innledning

Undertegnede ble kontaktet av Terje Marheim for å få en vurdering av rasfare i forbindelse med søknad om byggeløyve for hall til trening av hester på Dalstø, Meland. I forbindelse søknad om byggeløyve var det pålegg om ROS (Risiko Og Sårbarhetsanalyse) da anlegget er i bygget er innenfor aktsomhetsområde for snøskred og nært utløpsområde for steinsprang i NVE/NGI sitt kartgrunnlag.

2 Grunnlagsmateriale

Vurderingen er basert på Byggteknisk Forskrift (TEK 17 § 7.1 og 7.3).

2.1 Vurdering av fare for skred i det gjeldende området.

- Data fra NVE/NGI sitt Skredatlas
- Befaring
- Klimatiske forhold
- Erfaring
- Krav i NVE sin spesifikasjon for kartlegging.

2.2 Grunnlagsdokumentasjon

- www.gardskart.nibio.no
- www.skredkart.ngi.no
- www.atlas.nve.no
- www.yr.no
- www.geo.ngu.no
- Opplysninger fra oppdragsgiver

2.3 Lokalisering av området:

G/Bnr. 319/5 er lokalisert i sørvestre del av Holsnøy i Alver Kommune (fig 2-1 og 2-2).



Figur 2-1. Lokalisering av tomt angitt med pil.

Vurdering av fare for snøskred og steinsprang for planlagt hall på G/Bnr. 319/5, Alver Kommune



Figur 2-2. Omsøkt område er angitt ved rød ring.



Figur 2-3. Flyfoto av tomt og omgivelser viser aktuelt område i steinbrudd midt på bildet. .

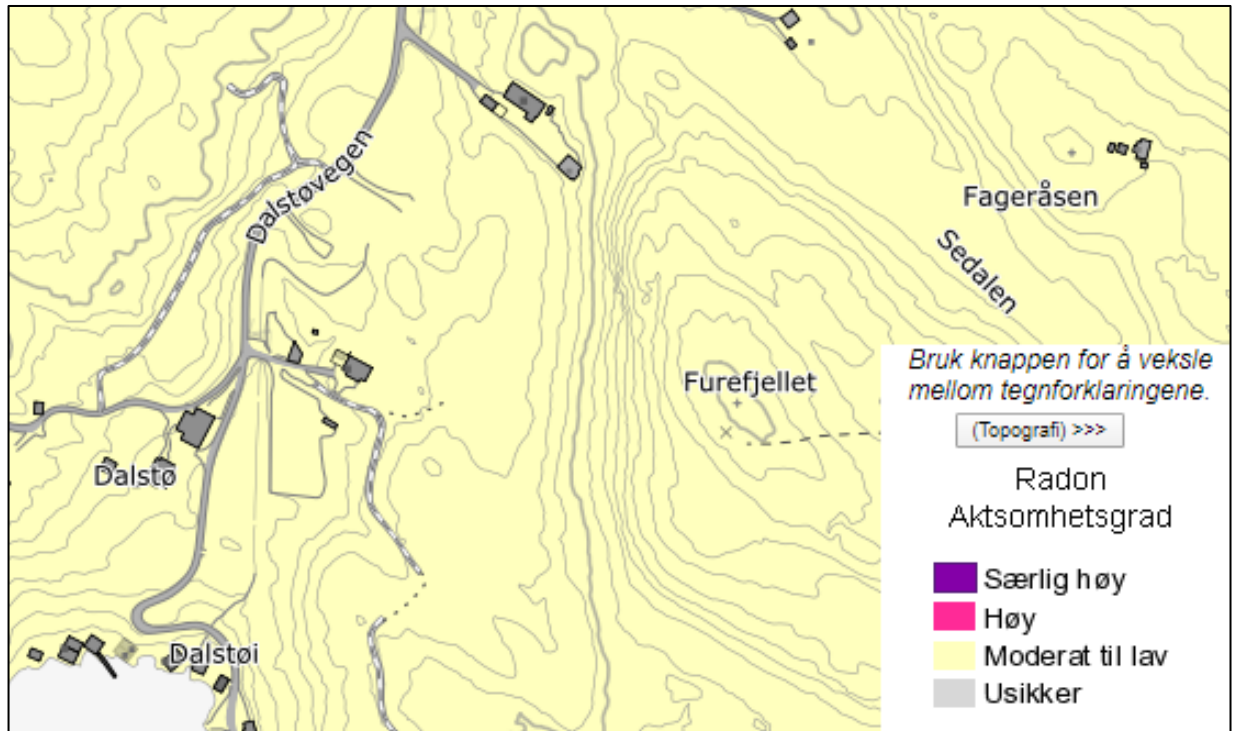
2.4 Plan for G/Bnr. 319/5.

Intensjonen er å jevne ut området hvor det er sprengt ut stein, jevne dette ut og få byggetillatelse for en hall til bruk av hester på G/Bnr. 319/5.

2.5 Beskrivelse av området.

Området som er tiltenkt den planlagte hallen består av en svakt undulerende flate. Arelet er tidligere grasmark, men benyttes nå til beite. Det tidligere steinuttaket har en del løs sprengningstein i en flate.

Øst for området stiger terrenget opp mot nordryggen til Furefjellet. Denne stigningen har skrenter med vinkler opp mot vertikalt og ansamlinger av ur-materiele i hælen. Skråningen er dekket av trær og busker.



Figur 2-4. Området har moderat til lav sansynlighet for radonforekomst.

2.6 Faresoner og Aktsomhetskart.

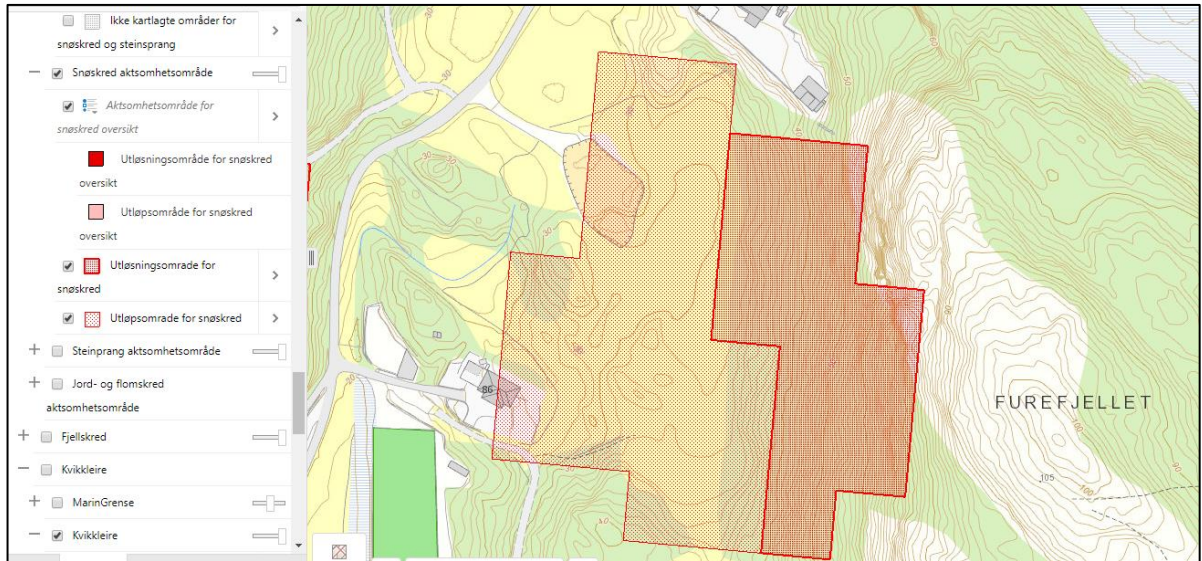
Byggeteknisk forskrift (TEK17) med rettleiing §7-3:

«Landsdekkende aktsomhetskart for skred som finnes på NVEs nettsider, viser områder med potensiell fare der det må vises aktsomhet i forhold til skredfare. Disse kartene er grove oversiktskart som er ment å gi en første indikasjon på mulig skredfare. Dersom den planlagte bebyggelsen ligger innenfor aktsomhetsområder, må det utføres nærmere undersøkelser og utredning for å finne reell skredfare i henhold til kravene i byggeteknisk forskrift».

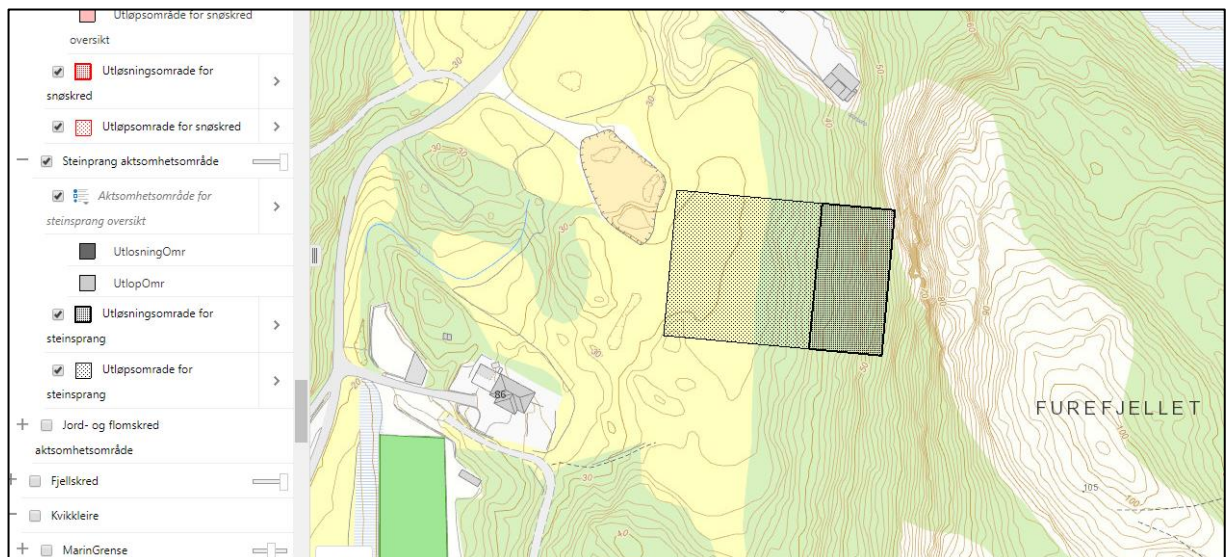
Kart fra NVE/NGI angir ikke området som innenfor faresoner.

Vurdering av fare for snøskred og steinsprang for planlagt hall på G/Bnr. 319/5, Alver Kommune

De generelle kartene fra NVE/NGI angir aktsomhetsområder. Disse kartene er basert på statistiske og generelle beregninger.

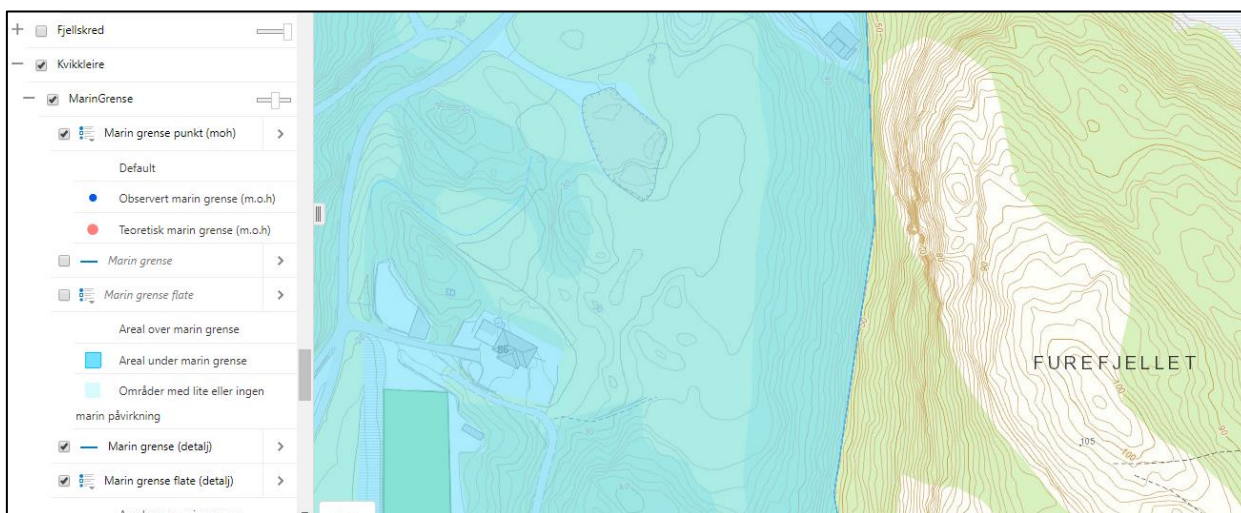


Figur 2-5. Aktsomhetsmarkering for G/Bnr 14/36 og omgivelser.



Marin grense (fig 2-11) for området er ca. 50 moh. Topografi og de observerte løsmassenene viser ingen indikasjon på kvikkleireavsetninger.

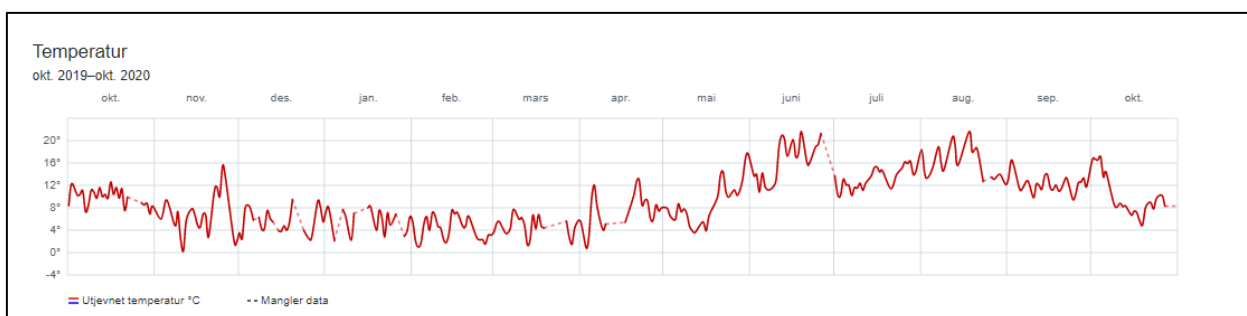
Vurdering av fare for snøskred og steinsprang for planlagt hall på G/Bnr. 319/5, Alver Kommune



Figur 2-6. Marin grense for området (blå overdekning).

2.7 Årlig temperaturfordeling for området.

Målingen er utført på Nordhordlandsbrua, 3.7 km fra Dalstø.



Figur 2-7. Temperaturstatistikk for Dalstø.

3 Aktsomhet og sikkerhetsklasser for planlagt ridehall på G/Bnr. 319/5, Dalstø, Alver Kommune.

Området ble vurdert på befaring 2. mars 2020.

3.1 Aktsomhet

Snøskred:

Temperaturstatistikken for området angir få dager med temperaturer under frysepunktet. I tillegg varierer temperaturen mye gjennom hele året. Dette vil medføre redusert mulighet for akkumulasjon av snø. Skråningen i vest med de bratte skrentene har økende attgroing. Vegetasjon med trær vil fungere som en armering av snøakkumulasjoner.

Vegetasjon, klimatiske og topografiske forhold utelukker fare for snøskred.

Steinsprang:

Det har ikke blitt observert ustabile steiner i de skråningen med de bratte skrentene. Området i hælen av skråningen består av rasmateriale i form av ur.

Utløpsområdet for steinsprang i NVE/NGI sine karter vil bli redusert grunnet topografien i uren under brattkanten. I tillegg vil trær og annen vegetasjon virke retarderende og stoppende på mulige steinsprang.

Uten kompensierende tiltak anbefales ikke etablering innen nåværende ur-område.

Ved å etablere en grøft med voll i uren kan aktsomhetsområdet trekkes lenger inn i skråningen.

3.2 Sikkerhetsklasser:

Sikkerhetsklasse for skred	Konsekvens	Største nominelle årlige sannsynlighet
S1	liten	1/100
S2	middels	1/1000
S3	stor	1/5000

Tomten for ridehallen settes i sikkerhetsklasse S2 med største nominelle årlige sannsynlighet på mindre enn 1/1000.

4 Konklusjon:

Basert på befaring, karter og tiltak ansees den planlagte tomten å være utenfor soner med naturfare.