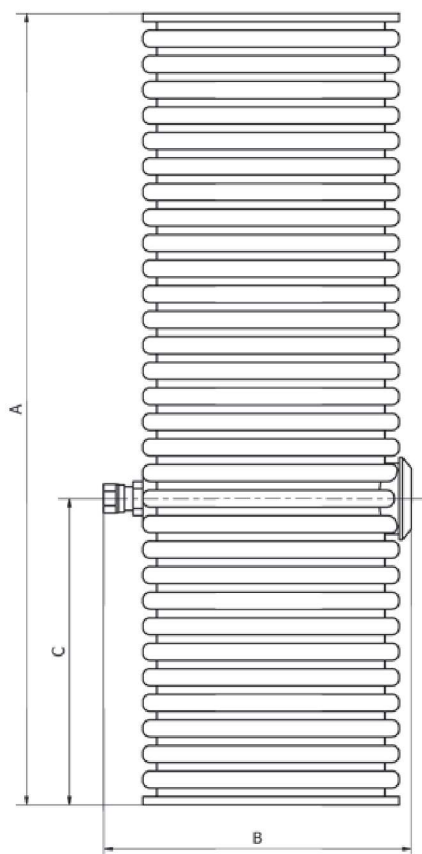


# E.M.S. Pumpebrønn 400/600/800

## Teknisk beskrivelse

Brønnen er egnet som pumpebrønn etter trekammerbrønn eller som en dreneringsbrønn der man ikke har et naturlig fall til infiltrasjon eller steinkiste. Brønnen leveres komplett med ferdig montert pumpe til å settes rett ned i brønnens adapter. Brønnen har et låsbart lokk og under dette kobles pumpens tilførsel enkelt i en vanntett koblingsboks. Pumpebrønnen leveres med to pumpealternativ.

Ring for mer informasjon.



## Produktinformasjon

### Tekniske data

<b>Innløp:</b>	110 eller 160 mm
<b>Utløp:</b>	Kobling til PEM 40
<b>Materiale:</b>	Polypropylen (PP)

### Pumpedata

<b>Spenning</b>	230 V
<b>Effekt</b>	400 alt. 650 W
<b>Maksmengde</b>	190 l/m
<b>Maks løftehøyde</b>	10 mvp

Ved løftehøyder over 6 m eller ved lange trykkledninger, rådføres E.M.S. angående dimensjonering av trykkledningen.

## Pumpebrønn i PP 400 / 600 / 800

Størrelse	Diameter B	Høyde A	Høyde Innløp C	Vekt	Sump Volym
1.5	450 mm	1500 mm	550mm	25 kg	52 liter
2.0	450 mm	2000 mm	550mm	29 kg	52 liter
3.0	450 mm	3000 mm	550mm	37 kg	52 liter
2.0	600 mm	2000 mm	550mm	38 kg	130 liter
2.0	800 mm	2000 mm	550mm	76 kg	240 liter

## Kontaktinformasjon

<b>E.M.S. Teknikk AS</b>	<b>Telefon: 33 33 11 33</b>
	<b>Faks: 33 33 11 20</b>
<b>Basbergveien 160</b>	<b>ems@ems.no</b>
<b>3114 TØNSBERG</b>	<b>www.ems.no</b>

# STORE SLAMAVSKILLERE

## STANDARD UTVALG

Større anlegg eller tanker for større nedgravningsdybder enn spesifisert nedenfor tilbys på forespørsel. Ta kontakt ved behov for assistanse til å beregne nødvendig størrelse i forhold til hvor mange boenheter, næringsbygg, etc. som skal knyttes til.

Tegning kommer

SLAMAVSKILLER DIAMETER: 2000 mm				SLAMAVSKILLER DIAMETER: 2350 mm			
NIVÅ INNLØP: 1750 mm UTLØP: 1650 mm				NIVÅ INNLØP: 2000 mm UTLØP: 1900 mm			
TOTAL HØYDE: 2500 mm				TOTAL HØYDE: 2850 mm			
TYPE	VÅTVOLUM	LENGDE	VEKT	TYPE	VÅTVOLUM	LENGDE	VEKT
SL – 83	8,0 m <sup>3</sup>	3200 mm	385 kg	SL – 203	20,0 m <sup>3</sup>	5400 mm	770 kg
SL – 93	9,5 m <sup>3</sup>	3750 mm	450 kg	SL – 223	22,0 m <sup>3</sup>	5900 mm	820 kg
SL – 103	10,0 m <sup>3</sup>	3950 mm	465 kg	SL – 243	24,0 m <sup>3</sup>	6400 mm	870 kg
SL – 123	12,0 m <sup>3</sup>	4650 mm	520 kg	SL – 263	26,0 m <sup>3</sup>	6950 mm	945 kg
SL – 143	14,0 m <sup>3</sup>	5350 mm	595 kg	SL – 283	28,0 m <sup>3</sup>	7500 mm	1120 kg
SL – 153	15,5 m <sup>3</sup>	5850 mm	640 kg	SL – 303	30,0 m <sup>3</sup>	8000 mm	1150 kg
<b>SL – 163</b>	<b>16,0 m<sup>3</sup></b>	<b>6200 mm</b>	<b>665 kg</b>	SL – 323	32,0 m <sup>3</sup>	8500 mm	1210 kg
SL – 183	18,0 m <sup>3</sup>	6800 mm	735 kg	SL – 343	34,0 m <sup>3</sup>	9000 mm	1250 kg
				SL – 363	36,0 m <sup>3</sup>	9500 mm	1320 kg
				SL – 383	38,0 m <sup>3</sup>	10050 mm	1450 kg
				SL – 403	40,0 m <sup>3</sup>	10600 mm	1630 kg

Diameter inn/utløp: 160 mm  
Antall kammer: 3  
Diameter skjøtestykke mannhull: 600 mm

Leveres med låsbart lokk.

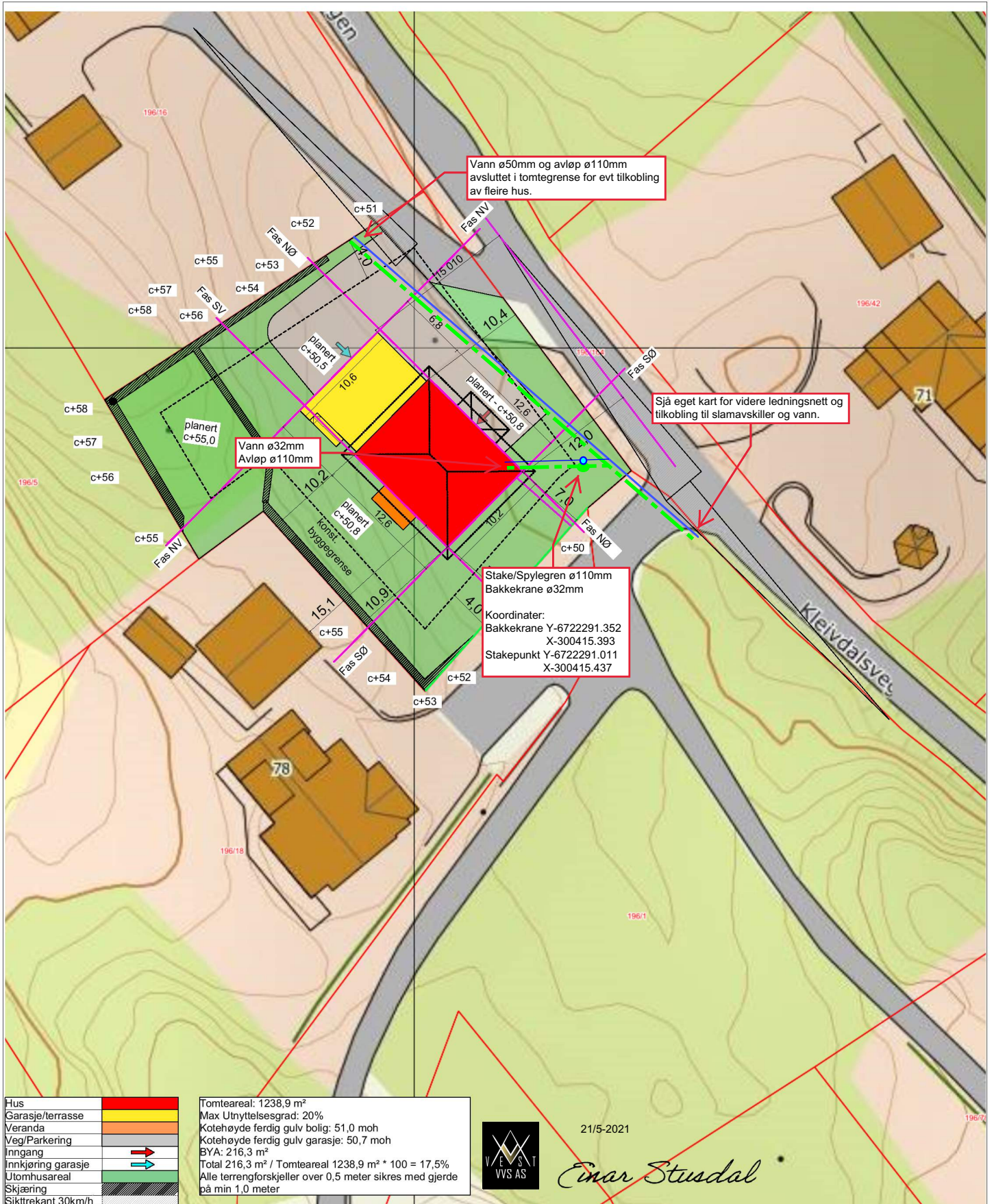
Skjøtestykke for mannhull, på 500 mm eller 1000 mm høyde leveres for større nedgravningsdybder.

Tanken plasseres på 200 mm sandsjikt og avstemples mot setninger. Rundt tanken fylles 200 mm lag sand eller steinfrie masser.

Maks nedgravningsdybde 1000 mm fra terreng til tank.

Monteringsanvisning er festet på hver tank.





## Situasjonskart - 196/68

Dato: 02-05-2019

### BYGGESØKNADSTEGNING Situasjonsplan

Tiltakshaver:  
Bachmann Nilsen

Tiltak:  
Lindås Kommune

Gnr./Bnr.  
**196/68**

# BYGGMANN®

Leverandør:  
Seim Bygg AS  
Nesbrekka 28 Seim 5912

ANSVARLIG PROSJEKTERENDE:  
Dakark AS

A4

MAL  
**1:500**

Prosjektnr.  
**1055-19**

TEGNINGENE MÅ IKKE KOPIERES ELLER BENYTTES VED UTFØRELSE AV ARBEIDER UTEN MEDVIRKNING FRA DAKARK AS  
TEGNINGENE ER IKKE GYLDIG UTEN KVALITETSIKRINGSYSTEMET TIL DAKARK AS

DATO:  
**07.05.19**

Org. nr:  
976598407

TEGNER:  
**NJR**

www.byggmann.no

Tegningsnr.  
**A10-01**



Målestokk: 1:500



Vann ø50mm og avløp ø110mm avsluttet i tomtgrense for evt tilkobling av flere hus.

Stikkledning til hus. Vann ø32mm, avløp ø110mm

Slamavskiller 16 kubikk

Pumpekum

Avløp ø110mm til Kleivdalsvegen 57, 53 og 49, tilkoblet slamavskiller

Påkobling avløpsledning fra pumpekum ø40mm. Tilkoblet 75mm ledning.

Påkobling vann ø50mm PE ledning med avstengingsventil



21/5-2021

Einar Stusdal

Punkt	Betegnelse	X koordinat	Y koordinat
1	Stoppekrane	6722291.352	300415.393
2	Stakepunkt	6722291.011	300415.437
3	Stakepunkt	6722266.529	300443.474
4	Stakepunkt	6722269.079	300455.686
5	Stakepunkt	6722247.535	300498.468
6	Stakepunkt	6722232.505	300531.040
7	Kråkefotkum 315mm	6722203.543	300578.125
8	Septiktank	6722204.525	300583.975
9	Pumpekum 600mm	6722203.267	300586.395
10	Stakepunkt hus nr. 57	6722193.155	300586.225
11	Stakepunkt hus nr. 53	6722187.645	300594.423
12	Stakepunkt	6722181.812	300602.677
13	Stakepunkt hus nr. 49	6722158.219	300619.274
14	Tilkoblingspunkt spillvann pumpeledning	6722115.443	300672.795