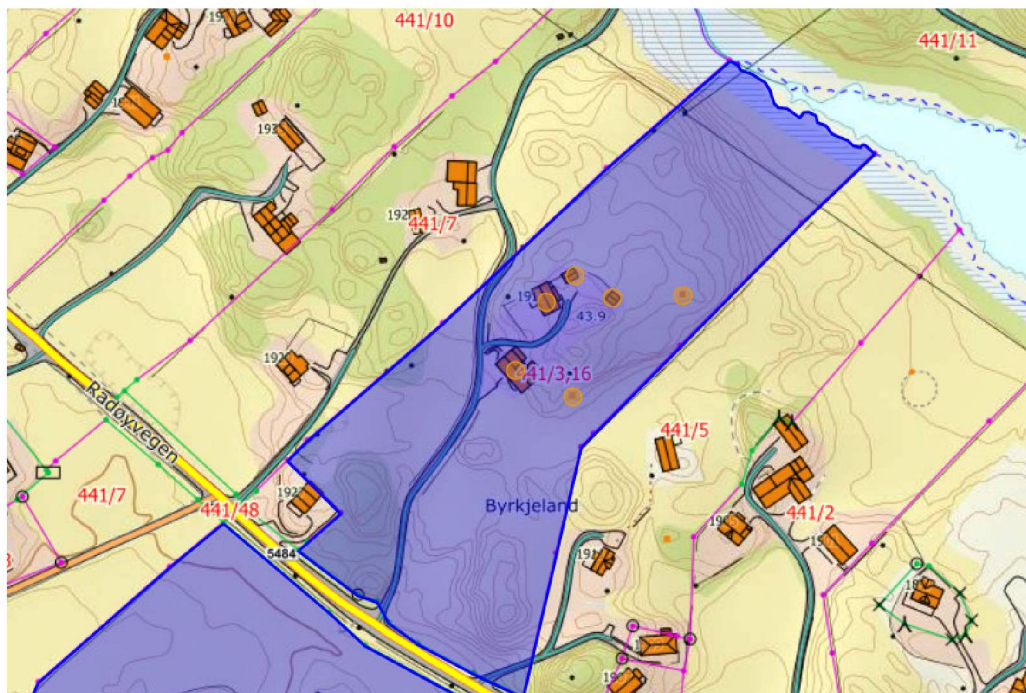


Til Alver kommune

Utregning av utnyttelsesgrad, søknad om ny garasje, gbnr 441/3 (16), Byrkjeland, Radøy.

Gbnr 441/3 (16) består av tre teiger på til sammen ca. 249,4 daa.

Den teig som ligger nordøst for Radøyvegen er 27,8 daa og det ligger 2 uthus, 1 løe og 1 våningshus på teigen. Ny garasje plasseres i umiddelbar nærhet til de eksisterende bygg.



Arealoppstilling		BYA		BRA	
Våningshus	1 etg. + loft	85	m <sup>2</sup>	154	m <sup>2</sup>
Løe	1 etg. + kjeller	145	m <sup>2</sup>	210	m <sup>2</sup>
Uthus 1	1 etg.	19	m <sup>2</sup>	16	m <sup>2</sup>
Uthus 2	1 etg.	14	m <sup>2</sup>	12	m <sup>2</sup>
Ny garasje	1 etg.	70	m <sup>2</sup>	65	m <sup>2</sup>
<b>Sum</b>		<b>333</b>	<b>m<sup>2</sup></b>	<b>457</b>	<b>m<sup>2</sup></b>

Samlet bruksareal BRA overskrider kommuneplanens fastsatte 400 m<sup>2</sup> BRA med 57 m<sup>2</sup> BRA etter oppføring av garasjen som omsøkes.

Tomteutnyttelse er lavere enn kommuneplanens fastsatte 25 % BYA -  $(333 \text{ m}^2 \text{ BYA} \times 100) : 27800 \text{ m}^2 = 1,2 \%$  BYA etter oppføring av garasjen som omsøkes.

Mette Kyed Thorson  
Sivilarkitekt MNAL

Lindås 9.6.2021