

NOTAT

| | | | |
|----------------|--|-----------------|-----------------------|
| OPPDRAAG | Fv. 57 med gang- og sykkelveg - Lindås tettstad- Mongstad - Reguleringsplan | DOKUMENTKODE | 616504-PLAN-NOT-001 |
| EMNE | Vurdering av nytt kryss og vegløyning som avsett i kommunedelplan Lindåsneset med Mongstad | TILGJENGELIGHET | Åpen |
| OPPDRAAGSGIVER | Statens vegvesen | OPPDRAAGSLEDER | Vigdis Berge |
| KONTAKTPERSON | Irene Dale | SAKSBEHANDLER | Vigdis Berge |
| KOPI | Kjersti Myre og Frode Moen Aarland | ANSVARLIG ENHET | Multiconsult Norge AS |

1 Bakgrunn

Reguleringsplan for fv. 57 med gang- og sykkelveg Lindås tettstad – Mongstad vart lagt fram til politisk handsaming for utlegging til offentleg ettersyn i Plan- og miljøutvalet (PMU) i Lindås kommune 13.06.18.

Planarbeidet gjeld utbetring av eksisterande fv. 57 med vegstandard UH-4 og etablering av ny gang- og sykkelveg på strekninga. Hovudmålet med prosjektet er å bygge ein trafikksikker gang- og sykkelveg som har god framkome for mjuke trafikantar samt å betre standard og trafikktryggleik generelt på vegstrekninga.

I møtet 13.06.18 vedtok PMU:

«Plan sendes tilbake til forslagstillar, PMU ber om ei nærare utgreiing av planens forhold og moglege løysingar til overordna plan for industriområde og vegløyning i kommunedelplan i KDP Lindåsneset med Mongstad».

I oppfølging av vedtaket i PMU har forslagstillar, Statens vegvesen, utarbeidd eit notat med vurdering av kva for moglegheiter ein har for å endra kryssa i dette området. Dette notatet gjer greie for:

- Gjeldande planstatus i området
- Tilhøve mellom KDP Lindåsneset med Mongstad og reguleringplan for fv. 57 med gang- og sykkelveg Lindås tettstad – Mongstad
- Vurdering av nytt kryss og vegløyning til framtidig næringsareal som avsett i KDP Lindåsneset med Mongstad
- Tilråding og vidare prosess

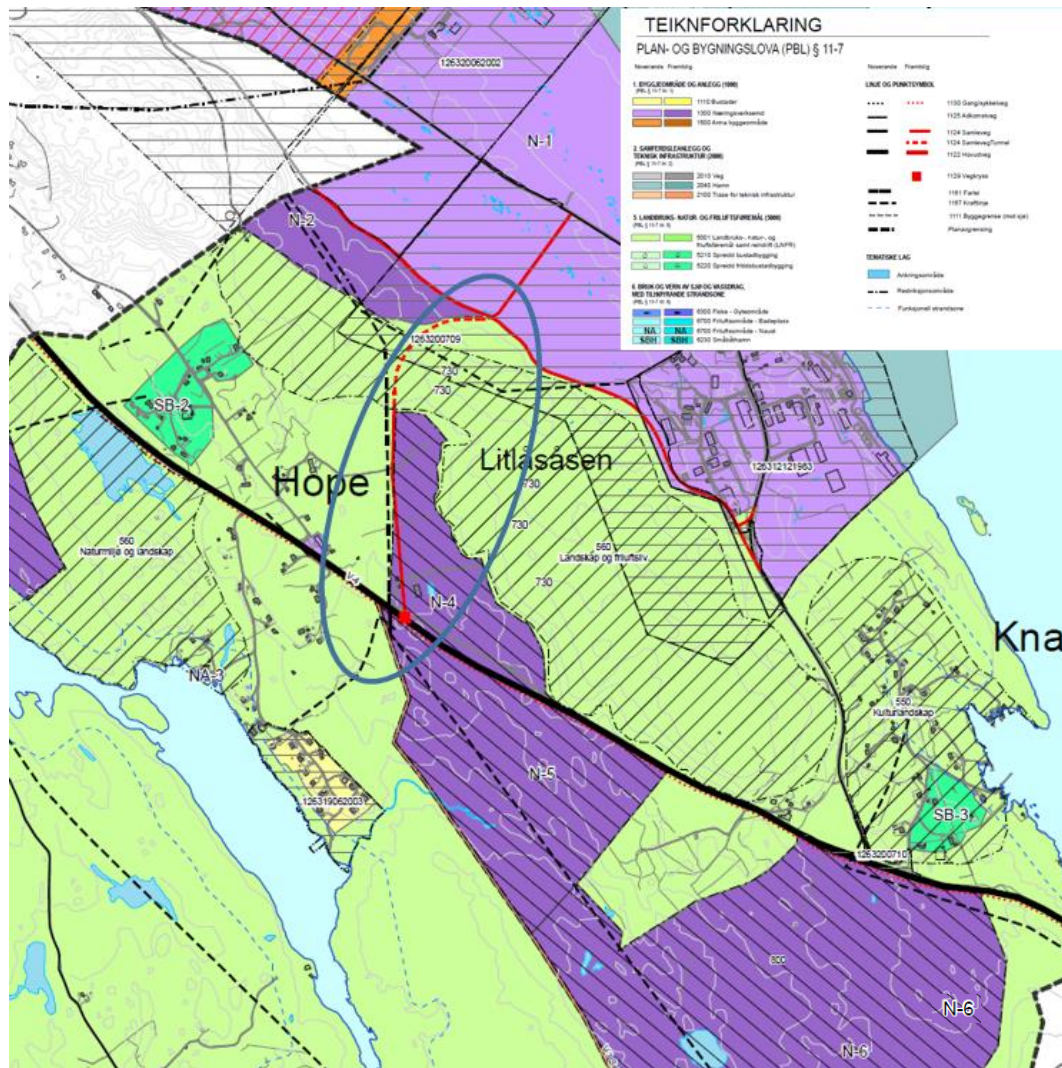
| | | | | | |
|------|----------|--|---------------|----------------------|--------------|
| 03 | 24.09.18 | Notat - Vurdering av nytt kryss/vegløyning som avsett i kommunedelplan Lindåsneset med Mongstad – revidert | Vigdis Berge | Lise Marie Laskemoen | Vigdis Berge |
| 02 | 19.09.18 | Notat - Vurdering av nytt kryss/vegløyning som avsett i kommunedelplan Lindåsneset med Mongstad – revidert med skisser | Vigdis Berge | Åsta Midtbø | Vigdis Berge |
| 01 | 22.08.18 | Notat - Vurdering av nytt kryss/vegløyning som avsett i kommunedelplan Lindåsneset med Mongstad - revidert | Vigdis Berge | Toril Amundsen | Vigdis Berge |
| 00 | 10.08.18 | Notat - Vurdering av nytt kryss/vegløyning som avsett i kommunedelplan Lindåsneset med Mongstad – UTKAST til møte 17.08.18 | Vigdis Berge | Lise Marie Laskemoen | Vigdis Berge |
| REV. | DATO | BESKRIVELSE | UTARBEIDET AV | KONTROLLERT AV | GODKJENT AV |

Vurdering av nytt kryss og vegløyning som avsett i kommunedelplan Lindåsneset med Mongstad

2 Gjeldande planstatus i området

Kommunedelplan

I KDP for Lindåsneset med Mongstad, planID 1263-200905, vedtatt 16.09.2010, er det vist ein ny framtidig veg frå eksisterande næringsområde på Storemyra/Mongstad sør N1 til framtidig næringsområde N-4, N-5 og N-6 og kryss til fv. 57, sjå figur under.



Figur 2-1 Utsnitt av KDP for Lindåsneset med Mongstad. Ny veg, tunnel og kryss er markert med blå ring.

Det er i KDP sett rekkefølgekrav til ny tilkomst og områdeplan:

«**Nr. 5.4** V-2, ny tilkomst til dagens næringsområde, skal vere etablert før næringsområde N4 kan takast i bruk.»

«**Nr. 5.5** V-4, G/S-veg langs rv 57, skal vere etablert gjennom heile planområdet, før næringsområde N-5 og N-6 kan takast i bruk.»

«**Nr. 4.15** Næringsområde N-4 og N-5 skal inngå i ein felles områdeplan, før detaljregulering er tillate.»

«**Nr. 4.16** Næringsområde N-6 skal i sin heilskap inngå i ein områdeplan, før detaljregulering er tillate.»

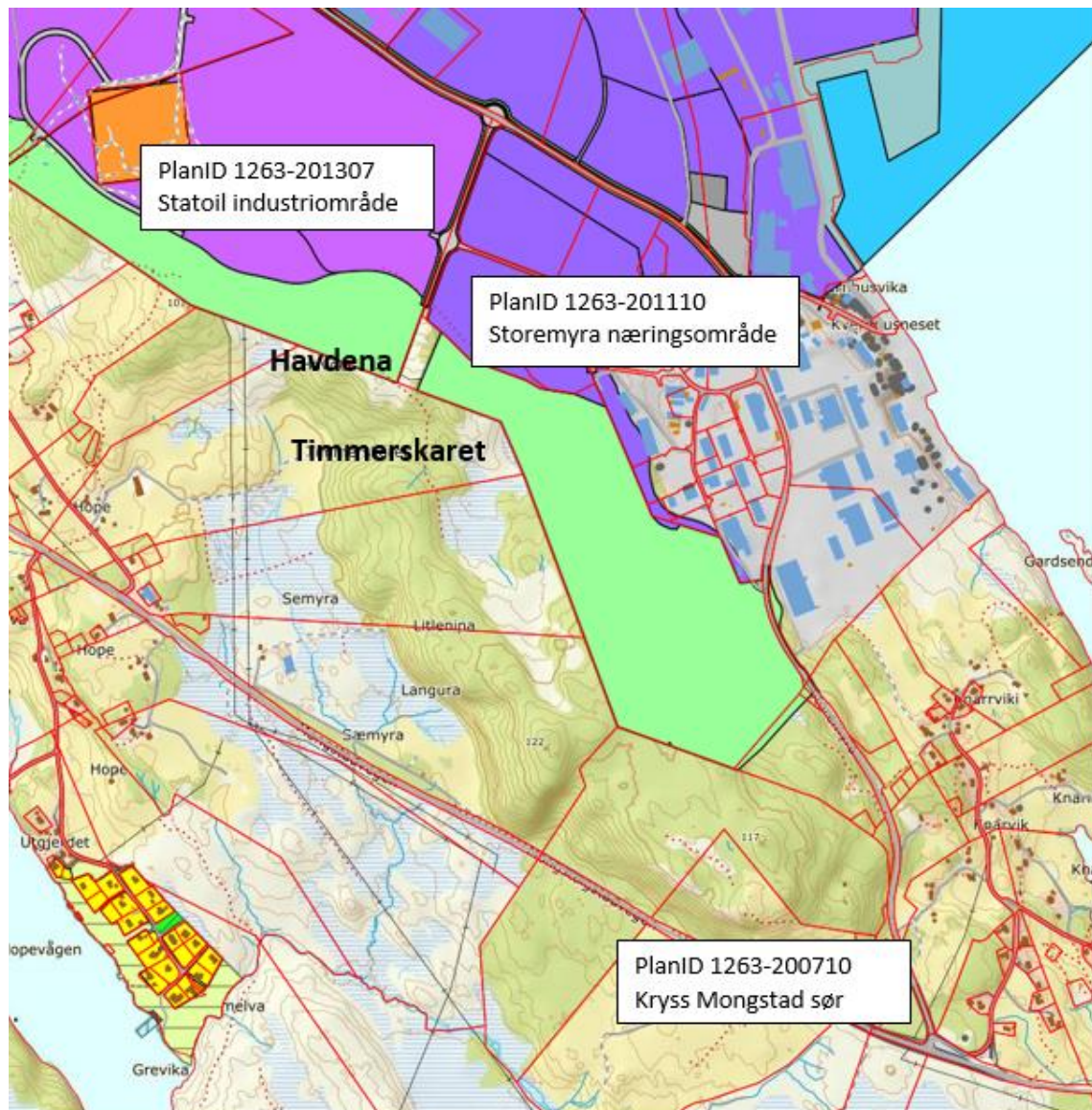
Det er per i dag ikkje starta opp arbeid med områderegulering av framtidige næringsområde som avsett kommunedelplanen, ein er heller ikkje kjend med planar om igangsetting.

Vurdering av nytt kryss og vegløyning som avsett i kommunedelplan Lindåsneset med Mongstad

Reguleringsplanar i området

I området er det tre gjeldande reguleringsplanar som omfattar næringsområda og fv. 57 på denne strekninga.

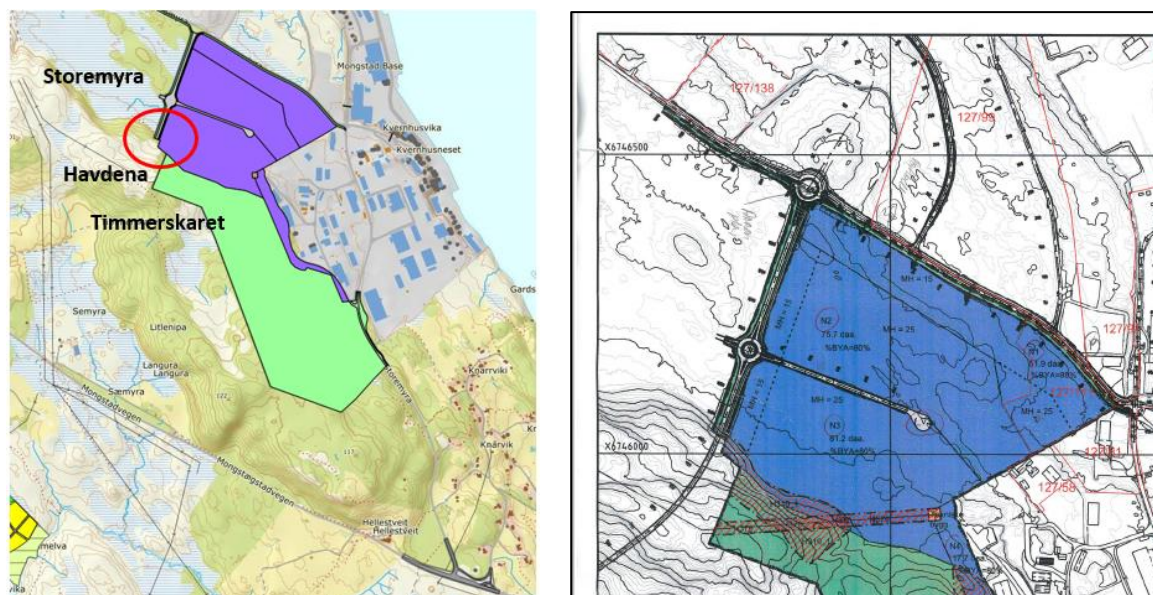
- Reguleringsplan for Statoil industriområde, Mongstad PlanID 1263-201307
- Reguleringsplan for Storemyra næringsområde PlanID 1263-201110
- Reguleringsplan for kryss Mongstad sør PlanID 1263-200710



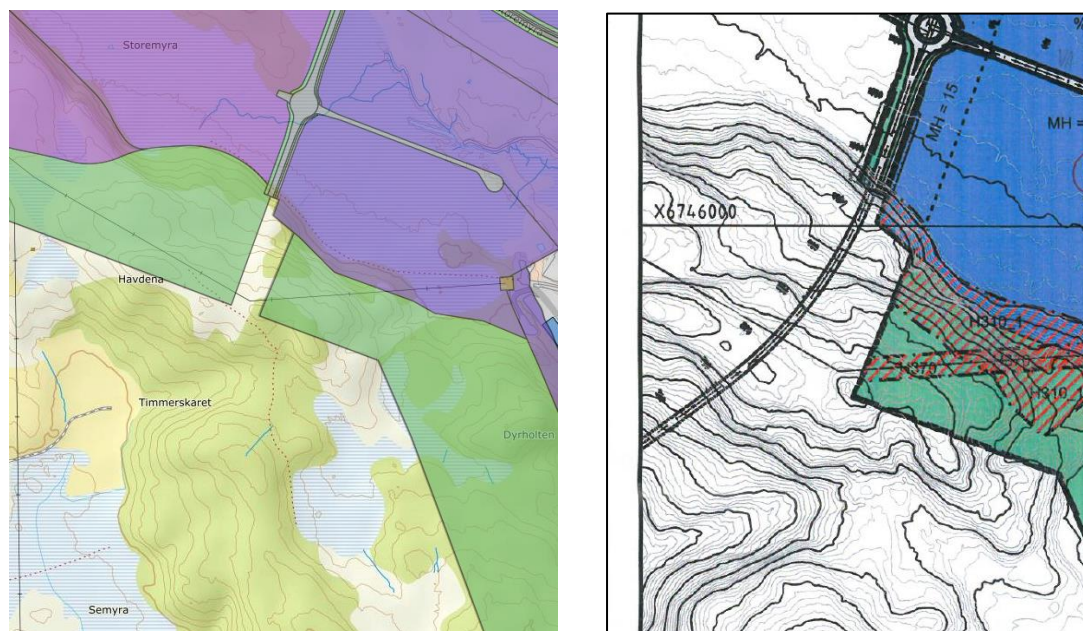
Figur 2-2 Gjeldande reguleringsplanar i området. Kjelde <https://www.nordhordlandskart.no/>

Vurdering av nytt kryss og vegløyning som avsett i kommunedelplan Lindåsneset med Mongstad

I gjeldende reguleringsplan for Storemyra næringsområde PlanID 1263-201110 (N-1 i KDP) er det vist ei intern vegløyning i næringsområdet som er avslutta i fjellfoten nordaust for Havdena. Det er også vist ei mogleg vidareføring av veg frå næringsområdet som går sørvestover mellom Havdena og Timmerskaret, denne er ikkje regulert. Sjå figurar under.



Figur 2-3 Reguleringsplan for Storemyra næringsområde PlanID-1236-201307 til venstre. Regulert veg er markert med raud ring. Kjelde <https://www.nordhordlandskart.no/> Til høgre utsnitt av reguleringsplankart.



Figur 2-4 Utsnitt som viser kor regulert veg er avslutta i reguleringsplan for Storemyra næringsområde. Til venstre utsnitt frå <https://www.nordhordlandskart.no/>, til høgre utsnitt frå plankart.

Vurdering av nytt kryss og vegløyning som avsett i kommunedelplan Lindåsneset med Mongstad

3 Tilhøve mellom KDP Lindåsneset med Mongstad og reguleringsplan for fv. 57 med gang- og sykkelveg Lindås tettstad – Mongstad

I reguleringsplan for fv. 57 er det ikkje lagt hindringar for ei vegløyning som vist i kommunedelplan for Lindåsneset med Mongstad. Det er tatt høgde for at ein kan integrere eit nytt kryss langs fv. 57 i samband med framtidig områdeplan for dei nye næringsområda som vist i KDP.

Då det ikkje var starta opp arbeid med områdeplan, og behov og utnytting i industriområda ikkje var avklart, vurderte Statens vegvesen i samråd med Lindås kommune at det ikkje var aktuelt å regulere inn tilkomst til dei framtidige næringsområda.

Eit framtidig planforslag for næringsområda må foreslå kryss mot fv. 57 i samsvar med utnytting og vegstruktur i eit næringsområde. Det ligg ikkje til planarbeidet for gang- og sykkelveg langs fv. 57 å vurdere og finne løysing for eit nytt kryss til framtidig næringsområde.

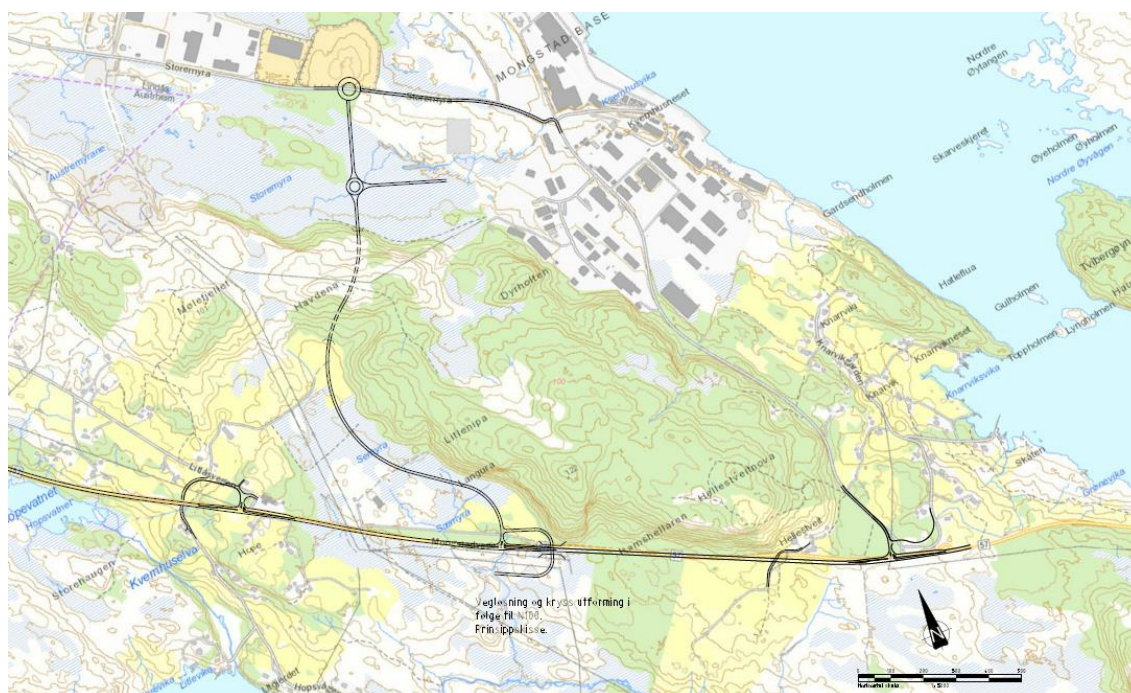
4 Vurdering av nytt kryss og vegløyning til framtidig næringsareal som avsett i KDP Lindåsneset med Mongstad

Statens vegvesen har, etter vedtaket i PMU, skissert tre moglege veg- og kryssløyningar som kan inngå i eit framtidig planarbeid for næringsområda.

Skisse 1 viser nytt kryss til framtidig næringsområde utan sanering av eksisterande kryss.

I skissa er nytt kryss til næringsområdet plassert i ein avstand på minst 800 meter frå kryssa på Hope og Mongstad Sør. Ny veg og kryss føl standard etter krav i handbok N100 per d.d. Her har ein vist mogleg plassering av undergang mellom næringsområda nord og sør for fv. 57.

Samankopling med eksisterande næringsområde på Storemyra er vist som ein moglegheit ut frå gjeldande reguleringsplan, men er ikkje ein føresetnad for løysinga. Nytt kryss vil i denne løysinga berre tene næringstrafikken. Med ei samankopling til næringsområdet på Storemyra vil nytt kryss også avlaste eksisterande kryss på Mongstad sør som også tener bustadområdet i Knarrvik.



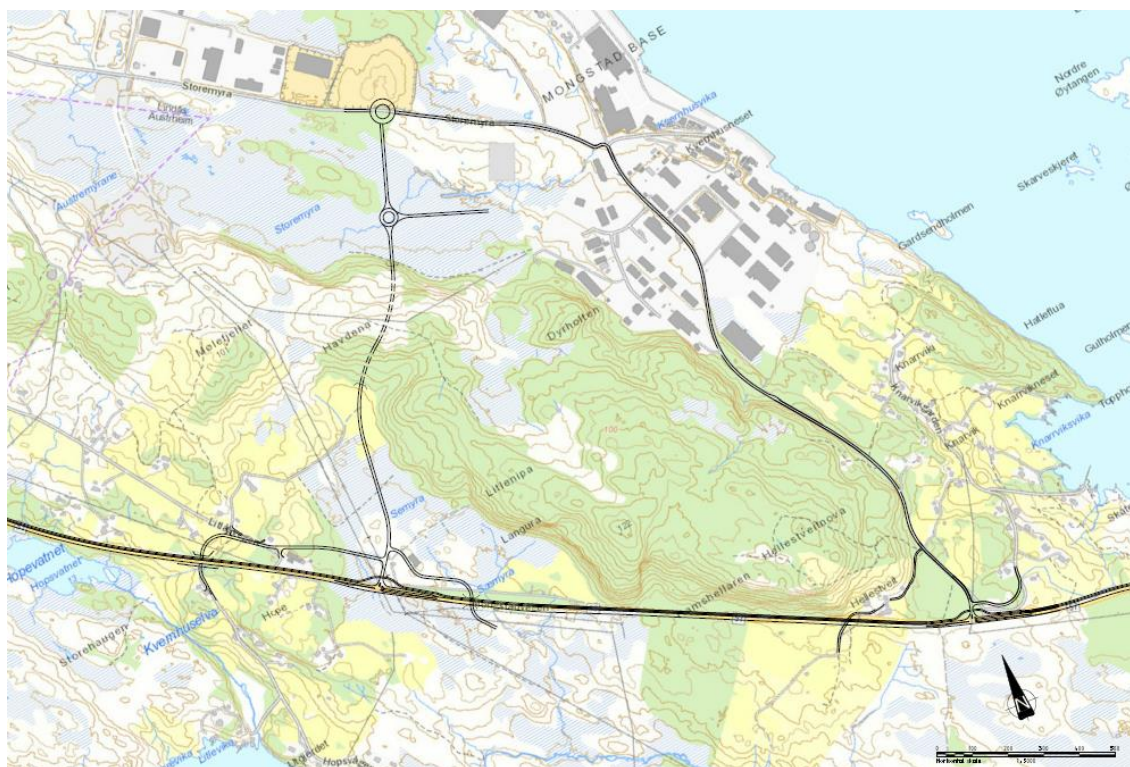
Figur 4-1 Skisse 1 viser nytt kryss til framtidig næringsområde utan sanering av eksisterande kryss

Vurdering av nytt kryss og vegløsning som avsett i kommunedelplan Lindåsneset med Mongstad

Skisse 2 viser nytt kryss til framtidig næringsområde med sanering av kryss på Hope.

I skissa er det lagt inn eit nytt kryss til framtidig næringsområde med sanering av krysset på Hope. Ny veg og kryss føl standard etter krav i handbok N100 per d.d. Her har ein vist mogleg plassering av undergang mellom næringsområda nord og sør for fv. 57.

Nytt kryss skal tene både næringstrafikk og trafikk til bustader ved Hopsvågen og langs Litlåsvegen. Av- og påkøyring til bensinstasjon må skje via nytt kryss. Samankopling med eksisterande næringsområde på Mongstad Sør er vist som ei moglegheit ut frå gjeldande reguleringsplan, men er ikkje ein føresetnad for løysinga. Med ei samankopling til næringsområdet på Storemyra vil nytt kryss også avlaste eksisterande kryss på Mongstad sør som også tener bustadområdet i Knarvik.



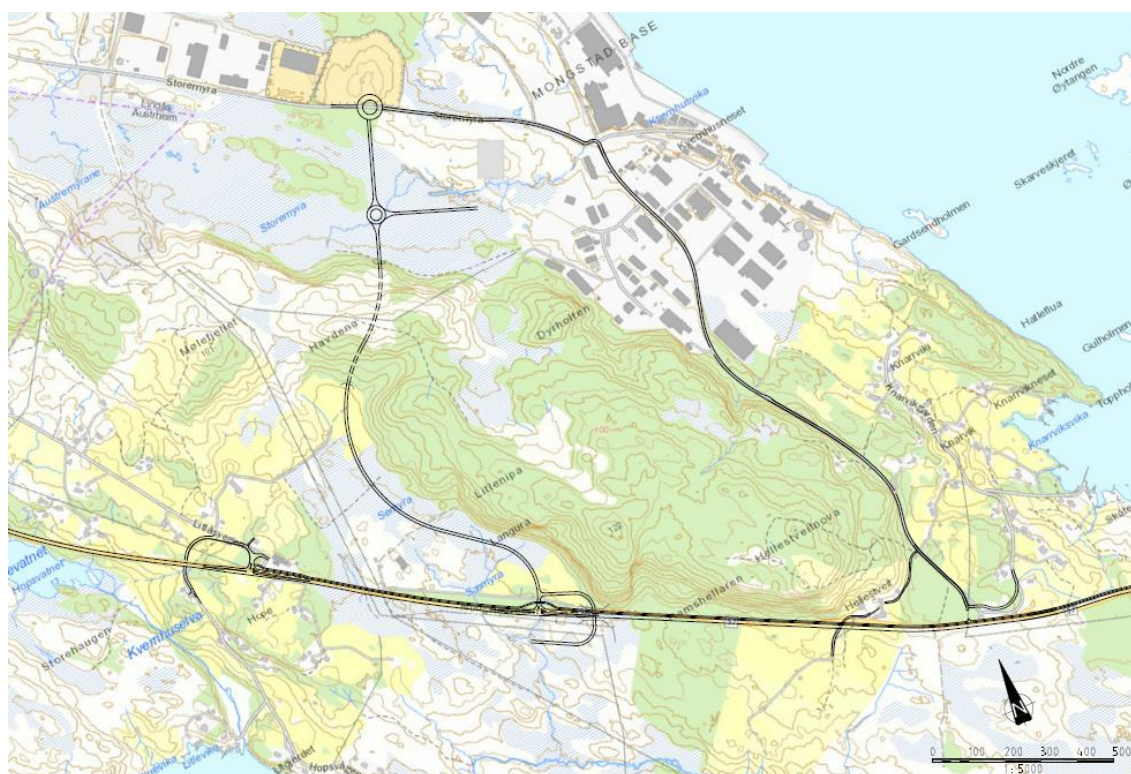
Figur 4-2 Skisse 2 viser nytt kryss til framtidig næringsområde med sanering av kryss på Hope

Vurdering av nytt kryss og vegløyning som avsett i kommunedelplan Lindåsneset med Mongstad

Skisse 3 viser nytt kryss til framtidig næringsområde med sanering av kryss på Mongstad sør.

I skissa er det lagt inn eit nytt kryss i framtidig næringsområde med sanering av krysset på Mongstad sør. Ny veg og kryss føl standard etter krav i handbok N100 per d.d. Her har ein vist mogleg plassering av undergang mellom næringsområda nord og sør for fv. 57.

Krysset skal tene både næringstrafikken frå eksisterande og nytt næringsareal samt trafikk til bustader ved Knarrviki. Denne løysinga vil føre til at lokaltrafikk til bustadområda i Knarrvik må køyre gjennom to næringsområde. Løysinga krev ei kopling av eksisterande på Storemyra og nytt næringsområde. I denne løysinga må det også vurderast ny plassering av busshaldeplassen ved Mongstad sør krysset.



Figur 4-3 Skisse 3 viser nytt kryss til framtidig næringsområde med sanering av kryss på Mongstad sør

Dei skisserte veg- og kryssløysingane som vist ovanfor kan inngå i eit framtidig planarbeid for næringsområda. Forslag til løysingar må vurderast opp mot gjeldande normalar og krav på det aktuelle tidspunkt.

Det er stor usikkerhet knytt til planar for regulering og utbygging av dei framtidige næringsområda. Regulering av nytt kryss til framtidig næringsområde i reguleringsplan for fv. 57 er lite føremålstenleg då ein manglar avklaringar og vurderingar som høyrer heime i områdeplanen for næringsområda. Behov og utnytting i næringsområda, intern vegløyning i industriområda samt mogleg tilkopling til eksisterande næringsområde på Storemyra er viktige premiss for plassering av eit nytt kryss til framtidige industriområde.

For ei best mogleg optimal løysing både for tilkomst og utforming av framtidige næringsområde bør plassering av nytt kryss og eventuelt sanering av eksisterande kryss vurderast i ein framtidig områdeplan for næringsområda.

Vurdering av nytt kryss og vegløyning som avsett i kommunedelplan Lindåsneset med Mongstad

5 Tilråding og vidare prosess

Statens vegvesen vurderer at det er stor usikkerheit knytt til utforming og etablering av framtidig næringsområde som avsett i kommunedelplanen. På bakgrunn av dette bør nytt kryss til framtidig næringsområde bli fastlagt i utarbeiding av områdereguleringsplan.

Det ligg ikkje til detaljplan for gang- og sykkelveg langs fv. 57 å vurdere kryssløyning for framtidige næringsområde. Dette planarbeidet legg ikkje hindringar for etablering av nytt kryss til framtidig næringsareal i ein framtidig områdeplan.

Statens vegvesen tilrår at nytt kryss til framtidig næringsområde ikkje vert vurdert nærare i dette planarbeidet og at Lindås kommune legg reguleringsplan for fv. 57 med gang- og sykkelveg Lindås tettstad – Mongstad ut til offentlig ettersyn.

Vedlegg:

Skisse 1 Nytt kryss til framtidig næringsområde utan sanering av eksisterande kryss

Skisse 2 Nytt kryss til framtidig næringsområde med sanering av kryss på Hope

Skisse 3 Nytt kryss til framtidig næringsområde med sanering av kryss på Mongstad sør