

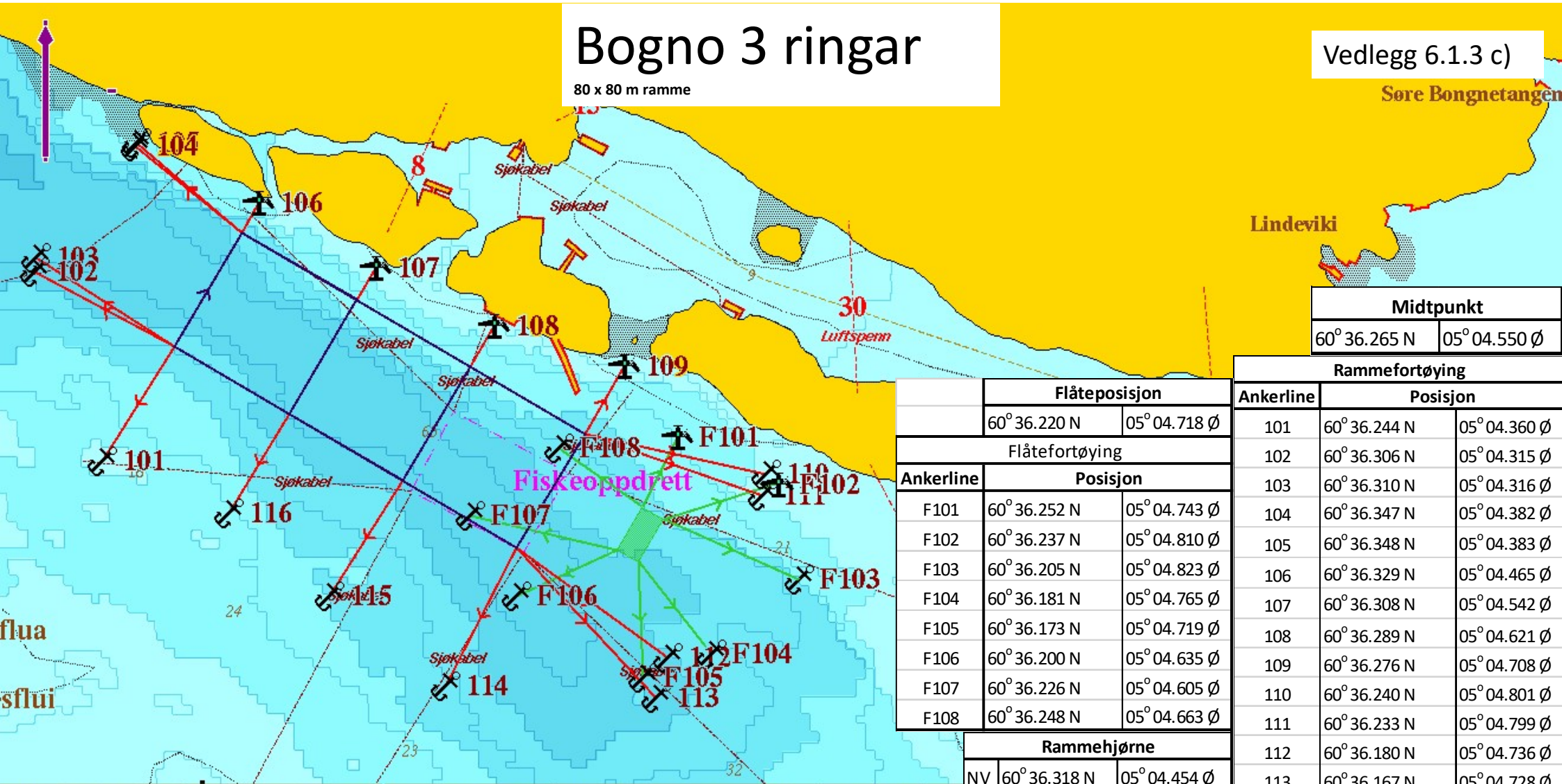
Bogno 3 ringar

80 x 80 m ramme

Vedlegg 6.1.3 c)

Søre Bongnetangen

Lindeviki



Midtpunkt	
60° 36.265 N	05° 04.550 Ø

Ankerline	Flåteposisjon	
	60° 36.220 N	05° 04.718 Ø
Flåtefortøyning		
Ankerline	Posisjon	
F101	60° 36.252 N	05° 04.743 Ø
F102	60° 36.237 N	05° 04.810 Ø
F103	60° 36.205 N	05° 04.823 Ø
F104	60° 36.181 N	05° 04.765 Ø
F105	60° 36.173 N	05° 04.719 Ø
F106	60° 36.200 N	05° 04.635 Ø
F107	60° 36.226 N	05° 04.605 Ø
F108	60° 36.248 N	05° 04.663 Ø

Rammefortøyning		
Ankerline	Posisjon	
101	60° 36.244 N	05° 04.360 Ø
102	60° 36.306 N	05° 04.315 Ø
103	60° 36.310 N	05° 04.316 Ø
104	60° 36.347 N	05° 04.382 Ø
105	60° 36.348 N	05° 04.383 Ø
106	60° 36.329 N	05° 04.465 Ø
107	60° 36.308 N	05° 04.542 Ø
108	60° 36.289 N	05° 04.621 Ø
109	60° 36.276 N	05° 04.708 Ø
110	60° 36.240 N	05° 04.801 Ø
111	60° 36.233 N	05° 04.799 Ø
112	60° 36.180 N	05° 04.736 Ø
113	60° 36.167 N	05° 04.728 Ø
114	60° 36.171 N	05° 04.588 Ø
115	60° 36.200 N	05° 04.511 Ø
116	60° 36.227 N	05° 04.444 Ø

Rammehjørne		
NV	60° 36.318 N	05° 04.454 Ø
NØ	60° 36.253 N	05° 04.680 Ø
SØ	60° 36.216 N	05° 04.635 Ø
SV	60° 36.281 N	05° 04.408 Ø

dekoter 1 2 5 10 20 50 100 Tall Multistråle Beregn Graf Mer Fisk Rålogging Filtre Vinkler Støy Sent

valg Norgeskart 31/8-2019 Marine grunnkart (høyremus!) SOSI (høyremus!) Bakgrunn Kartnavn

terlag <<< >>> as built Nils Arve C D E F G H I J Periode Bemær Høyre muse