

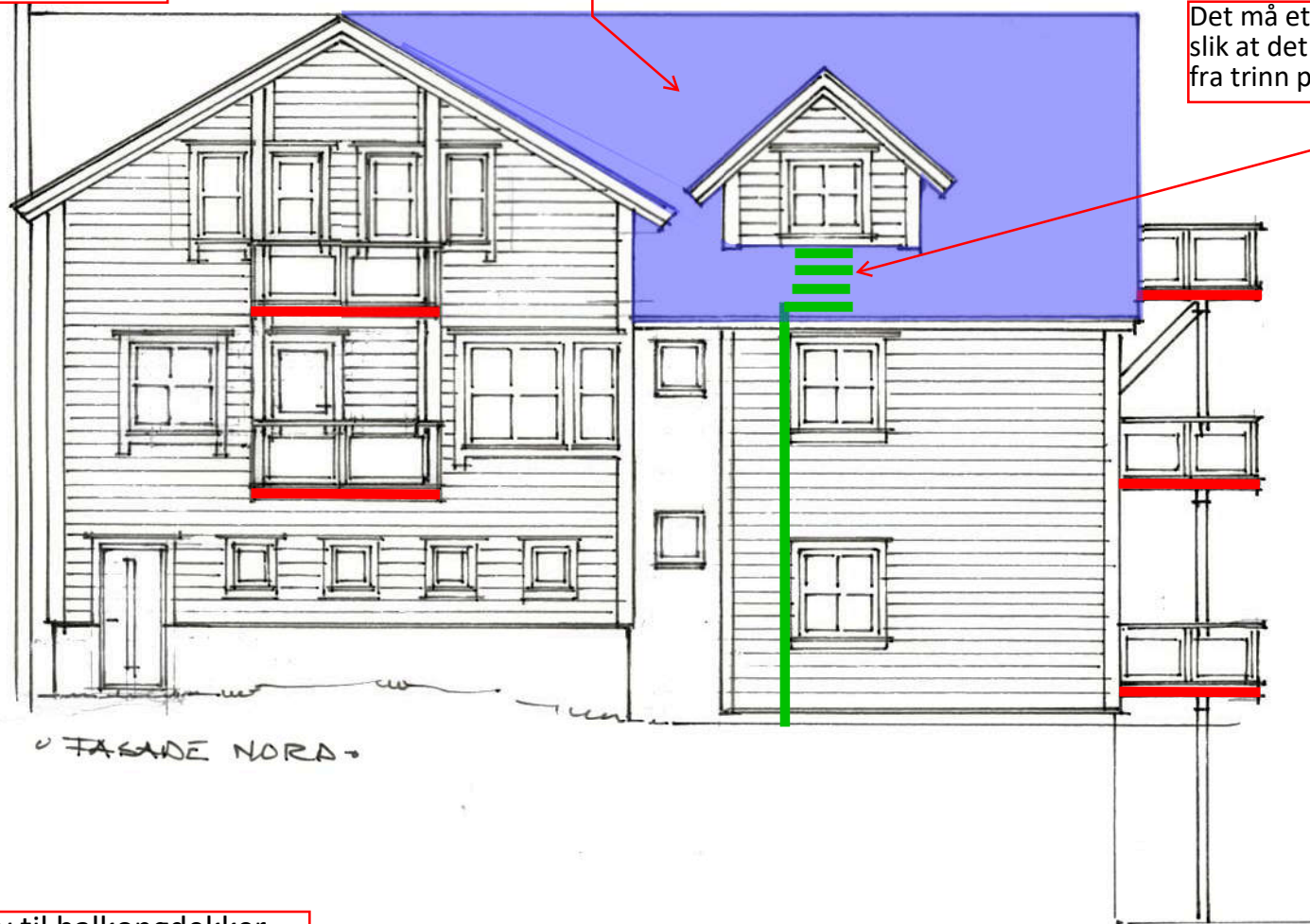
Nyhammer ombygging verksted
Prosjektnr.: 5807
Firesafe 01.10.2019
Rev. 1: 24.10.2019
ITH/SKK

Tegnforklaring:

— Balkongdekke: EI 60 [B 60]
— Takflate: EI 30 [B 30]

Hele takflaten nærmere
innvendig hjørne enn 5
meter må ha
brannmotstand
EI 30 [B 30]. Gjelder også
takflate på ark. Røykluke
i trapperom kan være
uklassifisert.

Det må etableres fallsikring,
slik at det ikke er mulig å falle
fra trinn på tak til terreng.



Det er kun krav til balkongdekker
som er vist på denne brannskissen.

Brannskisse må sees i sammenheng
med brannkonsept.

ÅGE VIGLEIK NYHAMMER

KORRIGERT 24.9.17