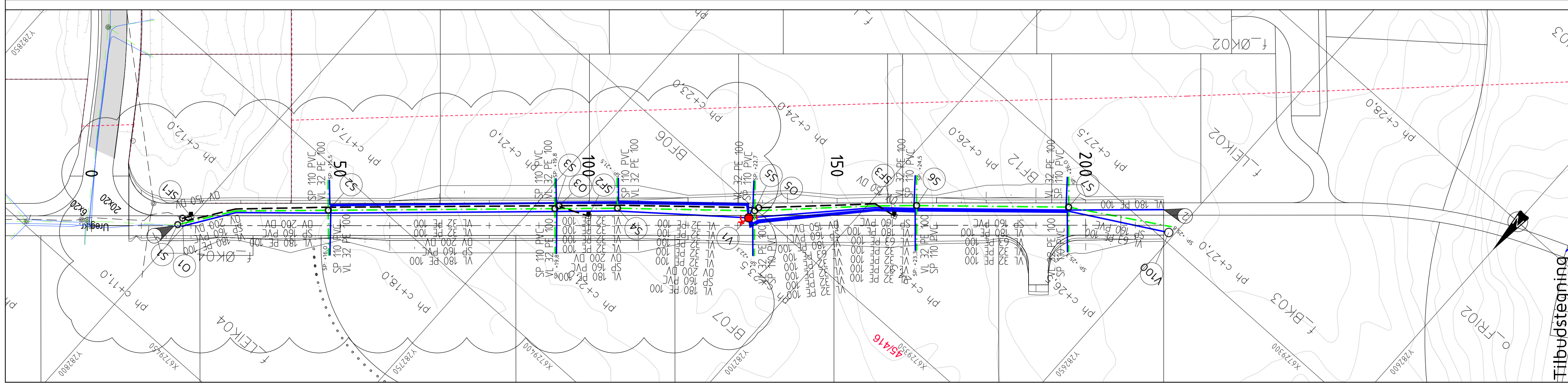


PROFIL NR.	0	25	50	75	100	125	150	175	200	225	250	275	300
Terrenghøyde/ Topp vegdekke	13,76	14,29	14,80	15,30	15,80	16,30	16,80	17,30	17,80	18,30	18,80	19,30	19,80
HØR.V.PUNKT i m	12,0	18,6	45,6	12,6	27,6	24,3	8,3	30,6	19,1	26,04	26,43	26,67	26,90
OV Kumavst. i m	10,8	18,6	46,4	11,8	28,4	23,5	8,3	30,6	19,1	26,04	26,43	26,67	26,90
OV Fall i %	50,0	76,8	98,1	111,1	51,7	64,8	23,35	25,07	25,26	25,46	25,65	25,85	26,04
OV Kote innv. bunn	12,51	13,07	14,50	19,05	20,36	21,83	23,35	23,51	23,88	24,27	24,66	25,05	25,44
OV Type og dim	200DV_01 SN8												
VL Kumavst. i m	11,3	18,5	45,6	12,6	26,4	25,5	8,3	30,6	19,1	26,04	26,43	26,67	26,90
VL Fall i %	55,2	106,5	100,0	84,0	64,8	29,9	31,3	49,0	39,0	25,01	25,40	25,79	26,18
VL Kote utv. topp	12,55	13,17	15,15	19,71	20,77	22,48	23,25	23,51	25,01	25,75	26,52	27,29	28,06
VL Type og dim	180PE 100 SDR 11												
VL Kumavst. i m	4,9	11,8	26,4	11,8	26,4	25,5	8,3	30,6	19,1	26,04	26,43	26,67	26,90
VL Fall i %	100,6	94,8	61,3	94,8	61,3	25,8	30,6	49,1	39,0	25,01	25,40	25,79	26,18
VL Kote utv. topp	14,96	19,58	20,69	22,45	22,45	23,13	23,38	24,89	25,75	26,52	27,29	28,06	28,83
VL Type og dim	63PE 100 SDR 11												
SP Kumavst. i m	12,0	18,6	45,6	12,6	27,6	24,3	8,3	30,6	19,1	26,04	26,43	26,67	26,90
SP Fall i %	48,8	90,8	100,8	104,3	50,1	30,5	37,6	47,5	37,6	24,55	24,94	25,33	25,72
SP Kote innv. bunn	12,48	13,07	14,75	19,35	20,66	22,05	22,79	23,10	24,55	25,41	26,27	27,13	27,99
SP Type og dim	160PVC SDR 34,4												
VL Kumavst. i m	4,1	11,8	26,4	11,8	26,4	25,5	8,3	30,6	19,1	26,04	26,43	26,67	26,90
VL Fall i %	100,2	94,8	60,9	94,8	60,9	25,5	28,1	49,7	39,0	25,01	25,40	25,79	26,18
VL Kote utv. topp	14,96	19,58	20,69	22,45	22,45	23,13	23,36	24,86	25,75	26,52	27,29	28,06	28,83
VL Type og dim	32PE 100 SDR 11												
VL Kumavst. i m	12,2	26,4	25,5	26,4	25,5	8,3	30,4	19,1	26,04	26,43	26,67	26,90	
VL Fall i %	91,7	60,6	25,2	60,6	25,2	28,5	49,2	39,0	25,01	25,40	25,79	26,18	
VL Kote utv. topp	19,58	20,69	22,45	22,45	23,13	23,36	24,86	25,75	26,52	27,29	28,06	28,83	
VL Type og dim	32PE 100 SDR 11												
VL Kumavst. i m	12,3	26,4	25,5	26,4	25,5	8,0	30,4	19,1	26,04	26,43	26,67	26,90	
VL Fall i %	90,9	60,3	25,0	60,3	25,0	30,2	49,2	39,0	25,01	25,40	25,79	26,18	
VL Kote utv. topp	19,58	20,69	22,45	22,45	23,13	23,36	24,86	25,75	26,52	27,29	28,06	28,83	
VL Type og dim	32PE 100 SDR 11												



TEGNFORKLARING

- | | | | |
|--|--|--|--|
| | Eksisterende Vannledning (VL) | | Prosjektert Vannledning (VL) |
| | Eksisterende Spillvannledning (SP) | | Prosjektert Spillvannledning (SP) |
| | Eksisterende Overvannledning (OV) | | Prosjektert Overvannledning (OV) |
| | Eksisterende Pumpeledning spillvann (SPP) | | Prosjektert Pumpeledning spillvann (SPP) |
| | EKS Stakekum (S/O) | | Stakekum (S/O) |
| | EKS Vannledningskum m/brann- og stengeventil (V) | | Vannledningskum m/brann- og stengeventil (V) |
| | Lufteventil | | Lufteventil |
| | Stoppekran på vannledning | | Stoppekran på vannledning |
| | Sandfangskum m/kuppelrist (SF) | | Sandfangskum m/kuppelrist (SF) |
| | Sandfangskum m/kjefestluk og frontrist (SF) | | Sandfangskum m/kjefestluk og frontrist (SF) |

- Eksisterende ledninger innmåles og kontrolleres før legging av nye ledninger. Ny ø180mm PE100 SDR11 vannledning tilknyttes eksisterende ø110mm PE100 SDR11 vannledning med dimensjonsovergang.
- Vannledning ø180mm PE100 SDR11 avsluttes i grøft og terses. Videreføres i neste byggetrinn.

Rev.	Dato	ANH	Hovedstrekk vannledning endret til ø180 PE100 SDR11.
25.01.21		ANH	
Oppdragsgiver		Revisjonen gjelder	
Langhøyane AS			
Prosjekt Manger, Langhøyane. Byggetrinn 3. Ledningsplan og profil. Kum S1-S7.			
Tegn.	Kontr.	Godk.	
BN	ANH	ANH	
Date:		27.10.2020	
Målestokk:		1:500/100 AT	
Prosjekt nr.:		20001	
Tegning nr.:		GH02	
Kanalveien 5 5068 Bergen Tlf. 55 59 82 60 e-post: post@haugenvva.no		haugenvva	