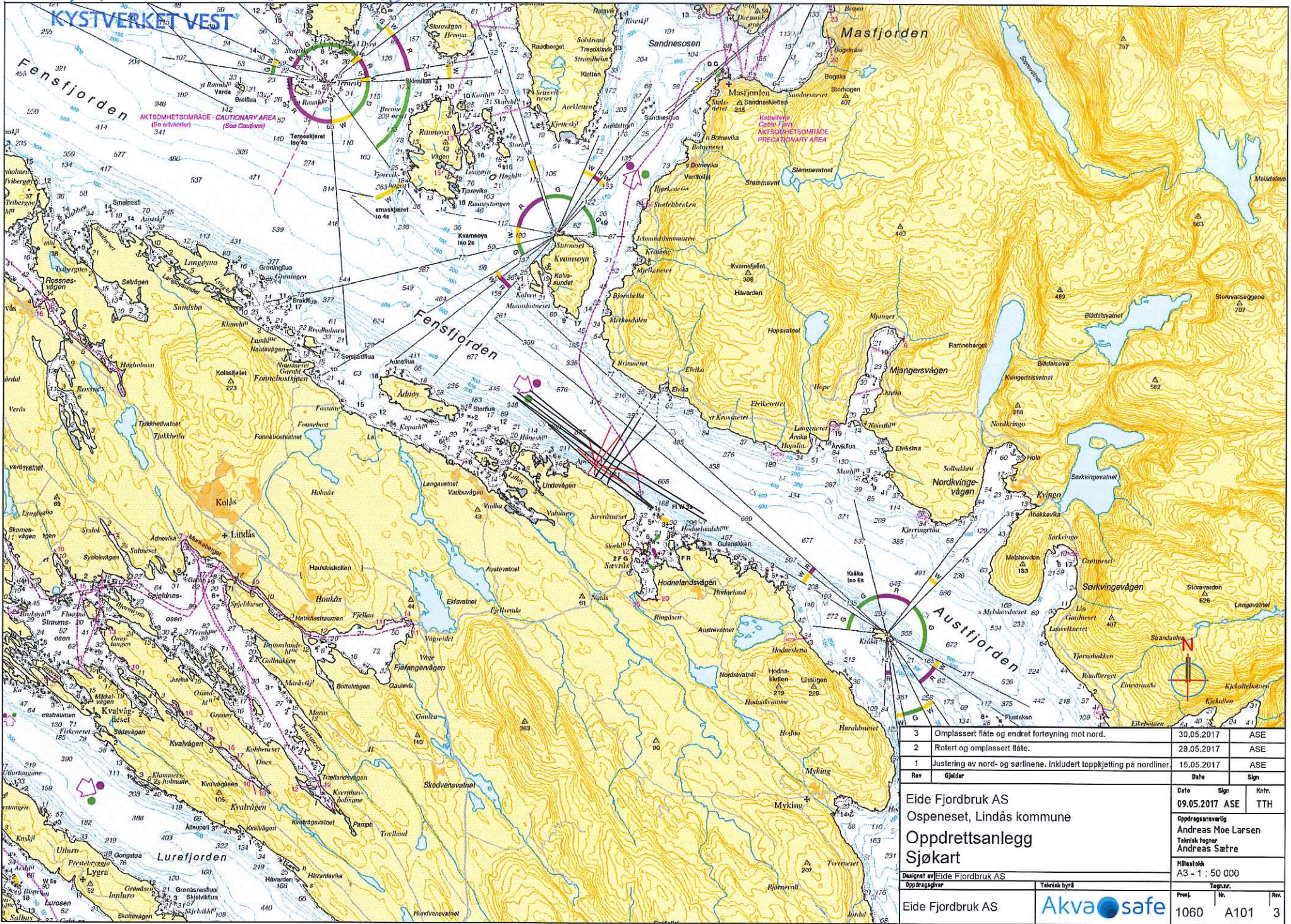


5/9-17 B Holta



3	Opplassert flåte og endret forteyning mot nord.	30.05.2017	ASE
2	Rotert og opplassert flåte.	29.05.2017	ASE
1	Justering av nord- og sørlinene. Inkludert toppkjetting på nordlinen.	15.05.2017	ASE
Rev	Gjelder	Dato	Sign

Eide Fjordbruk AS  
 Ospeneset, Lindås kommune  
 Oppdrettsanlegg  
 Sjøkart

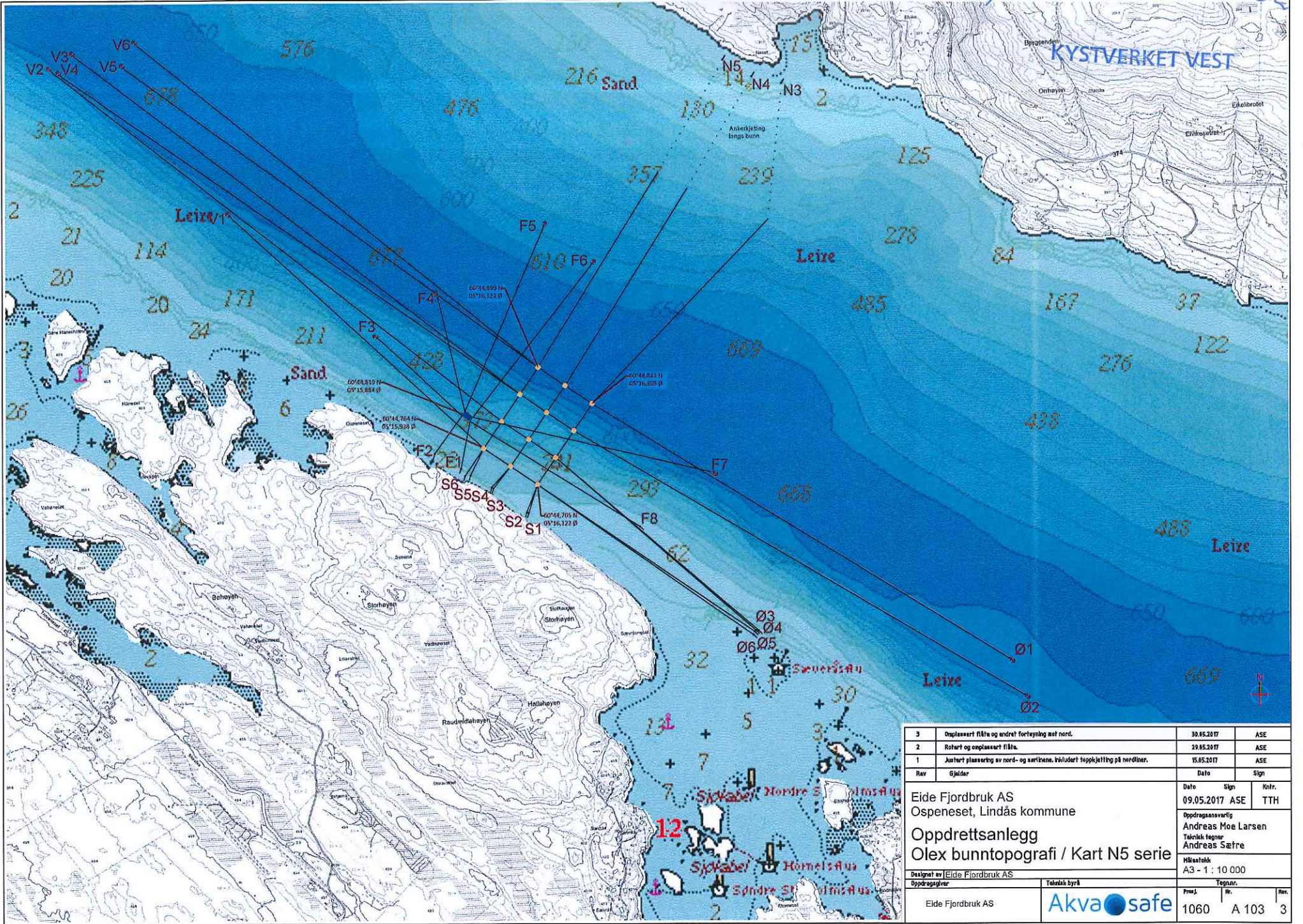
Designet av Eide Fjordbruk AS  
 Oppdragsleder: Telemark byrå

Dato	Sign	Knr.
09.05.2017	ASE	TTH
Oppdragsansvarlig Andreas Moe Larsen Telemark tegner Andreas Sætre		
Målestokk A3 - 1 : 50 000		
Prosj.	Nr.	Rev.
1060	A101	3

**Akva safe**



5/9-17 B1talk



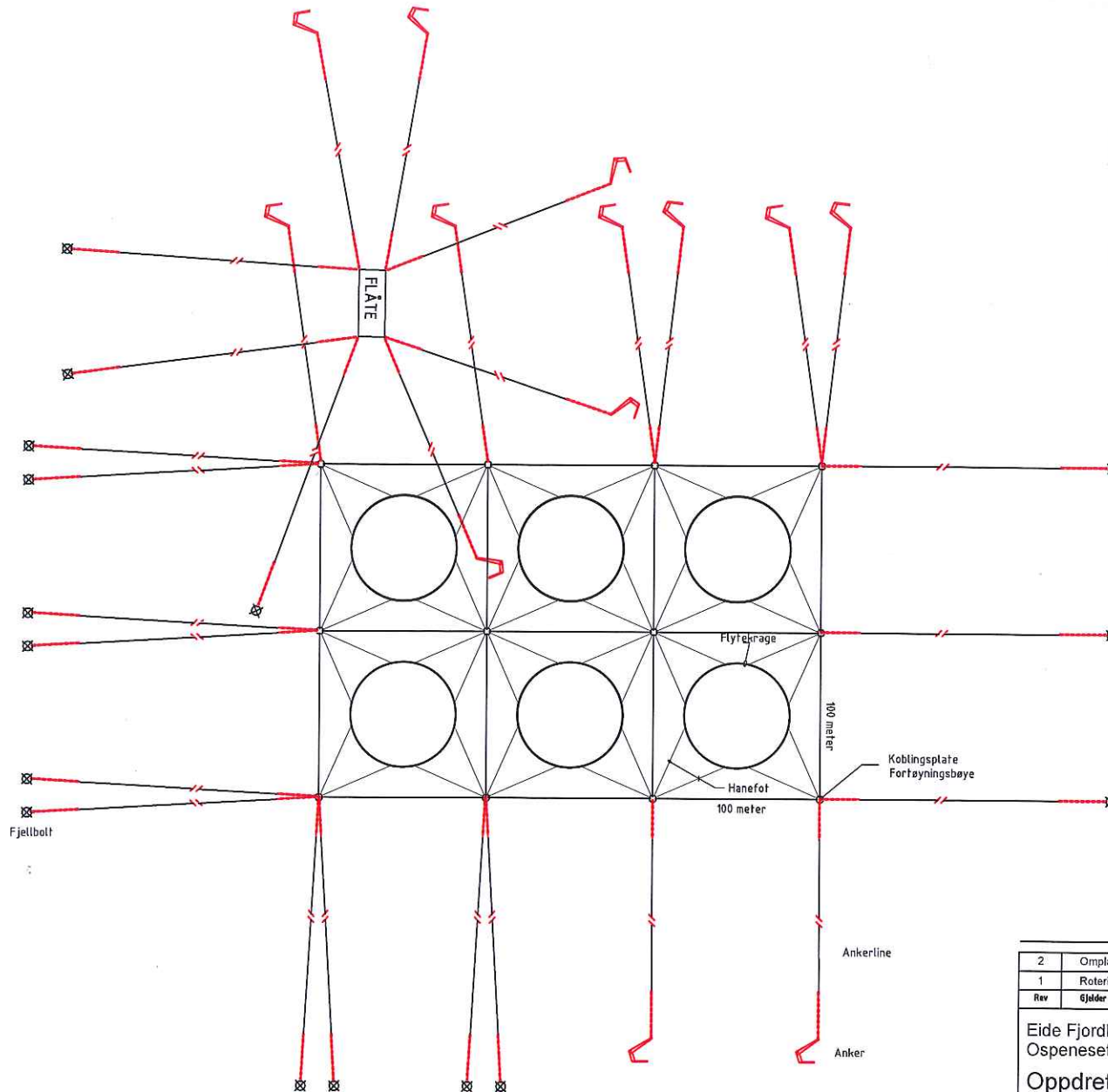
3	Opplassert filte og endret forkyning mot nord.	30.05.2017	ASE
2	Rotert og opplassert filte.	29.05.2017	ASE
1	Justeret plassering av nord- og sørlinene, inkludert toppkjetting på nordlinen.	15.05.2017	ASE
Rev	Gjelder	Dato	Sign
Eide Fjordbruk AS Ospeneset, Lindås kommune		Date	Sign
Oppdrettsanlegg Olex bunntopografi / Kart N5 serie		09.05.2017	ASE TTH
Designert av Eide Fjordbruk AS		Oppdragsansvarlig	
Oppdragsleder		Andreas Moe Larsen	
Eide Fjordbruk AS		Teknisk tegner	
Telokk byrå		Andreas Sætre	
Eide Fjordbruk AS		Måsstokk	
Akva safe		A3 - 1 : 10 000	
1060		Tegnar	
A 103		Rev.	
3		3	



KYSTVERKET VEST

5/9-17

B. Holthe



2	Omplassering av flåte og endret til anker på nordliner	30.05.2017	ASE
1	Rotering og omplassering av flåte	29.05.2017	ASE
Rev	Gjelder	Dato	Sign
Eide Fjordbruk AS Ospeneset, Lindås kommune		Dato	Sign
Oppdragsansvarlig		Kontr.	TTH
Oppdrettsanlegg m/ fortøyning <b>ANLEGGSSKISSE</b>		Andreas Moe Larsen	
Designert av Eide Fjordbruk AS		Teknisk tegner Andreas Sætre	
Oppdragsfører		Målestokk A3 - 1 : 2 000	
Eide Fjordbruk AS		Tegnr.	
Teknisk byrå		Prosj.	Nr.
Akva safe		1060	A 104 2

Punkt/Line	START		SLUTT	
	Breddegr.	Lengdegr.	Breddegr.	Lengdegr.
Fiskeridir.				
Midtpunkt	60°44,865'	05°15,945'	°'	°'
NV	60°44,871'	05°15,935'	°'	°'
NØ	60°44,862'	05°15,962'	°'	°'
SØ	60°44,858'	05°15,956'	°'	°'
SV	60°44,867'	05°15,929'	°'	°'
F1	60°44,844'	05°16,014'	60°44,732'	05°15,862'
F2	60°44,847'	05°16,005'	60°44,757'	05°15,774'
F3	60°44,847'	05°16,005'	60°44,947'	05°15,586'
F4	60°44,861'	05°16,023'	60°45,014'	05°15,786'
F5	60°44,861'	05°16,023'	60°45,493'	05°16,655'
F6	60°44,858'	05°16,033'	60°45,458'	05°16,755'
F7	60°44,858'	05°16,033'	60°44,724'	05°16,711'
F8	60°44,844'	05°16,014'	60°44,635'	05°16,464'

Fiskeridir	UTM	UTM
	°' N	°' Ø

Strømmåler

KYSTVERKET VEST

5/9-17

B. Halva

Punkt/Line	START		SLUTT	
	Breddegr.	Lengdegr.	Breddegr.	Lengdegr.
Fiskeridir.	60°44,771'	05°16,206'	°'	°'
Midtpunkt	60°44,802'	05°16,123'	°'	°'
NV	60°44,899'	05°16,122'	°'	°'
NØ	60°44,840'	05°16,305'	°'	°'
SØ	60°44,705'	05°16,122'	°'	°'
SV	60°44,764'	05°15,938'	°'	°'
S1	60°44,705'	05°16,122'	60°44,657'	05°16,087'
S2	60°44,705'	05°16,122'	60°44,658'	05°16,087'
S3	60°44,734'	05°16,031'	60°44,701'	05°15,970'
S4	60°44,734'	05°16,031'	60°44,703'	05°15,963'
S5	60°44,764'	05°15,938'	60°44,713'	05°15,886'
S6	60°44,764'	05°15,938'	60°44,715'	05°15,870'
V1	60°44,764'	05°15,938'	60°45,148'	05°15,089'
V2	60°44,809'	05°16,000'	60°45,384'	05°14,499'
V3	60°44,855'	05°16,061'	60°45,412'	05°14,567'
V4	60°44,855'	05°16,061'	60°45,381'	05°14,523'
V5	60°44,899'	05°16,122'	60°45,393'	05°14,735'
V6	60°44,899'	05°16,122'	60°45,431'	05°14,776'
N5	60°44,899'	05°16,122'	60°45,444'	05°16,796'
N4	60°44,870'	05°16,213'	60°45,420'	05°16,891'
N3	60°44,840'	05°16,305'	60°45,408'	05°16,996'
Ø1	60°44,840'	05°16,305'	60°44,419'	05°17,702'
Ø2	60°44,795'	05°16,244'	60°44,358'	05°17,752'
Ø3	60°44,750'	05°16,183'	60°44,467'	05°16,854'
Ø4	60°44,750'	05°16,183'	60°44,465'	05°16,851'
Ø5	60°44,705'	05°16,122'	60°44,464'	05°16,846'
Ø6	60°44,705'	05°16,122'	60°44,459'	05°16,843'

UTM  
Fiskeridir   
°,'N

Strømmåler

KYSTVERKET VEST

5/9 - 17

B. Holta