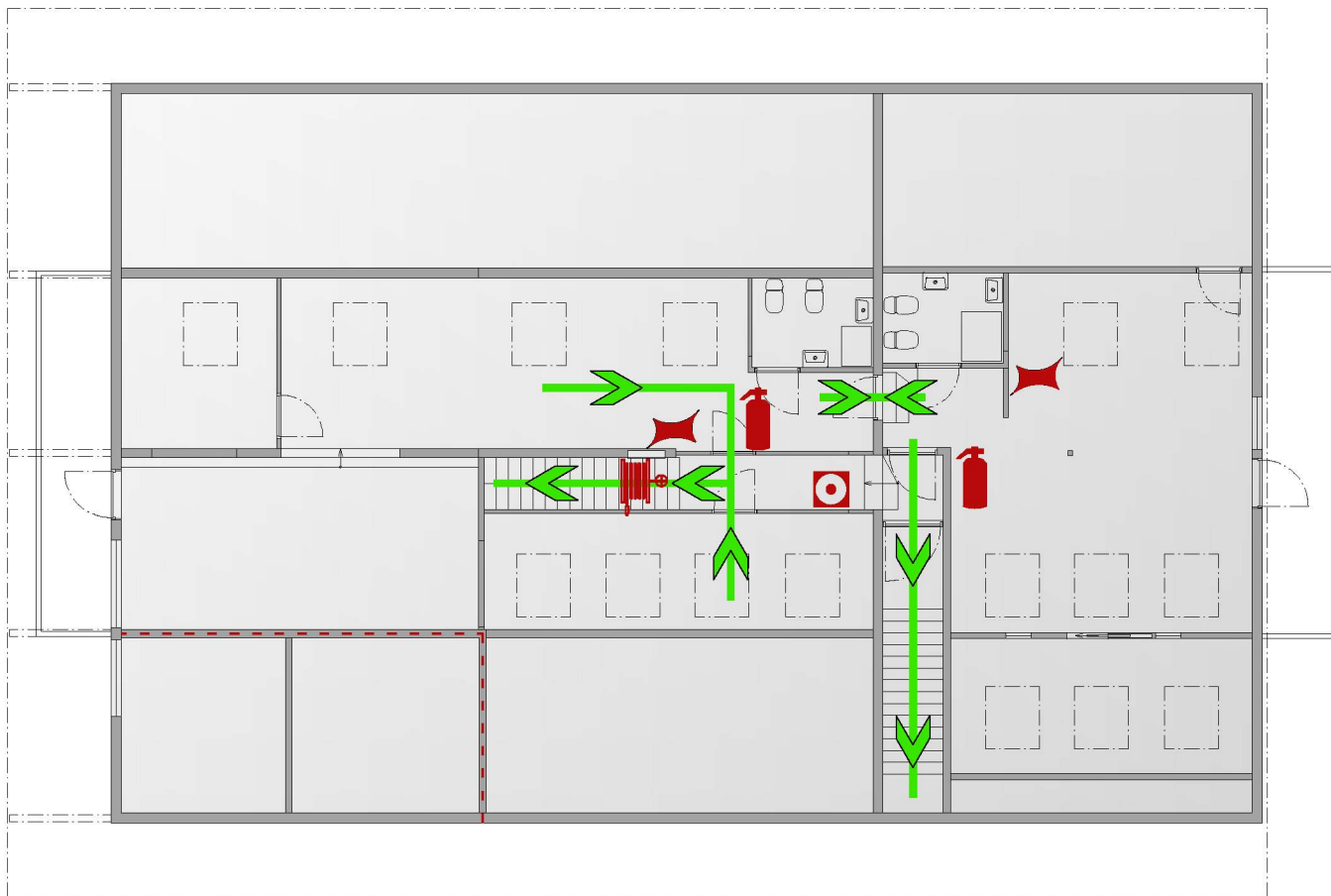


# RØMNINGSPLAN



2. Etasje

## BRANNINSTRUKS

1. Brann må straks varsles til brannvesenet på telefon nr. 110.
2. Få ut alle som er truet av røyk og brann.
3. Forsøk å slokke brannen.
4. Lukk dører og vindu.
5. Møt brannvesenet og informer når de kommer.

## SYMBOLER

-  Manuell brannmelder
-  Håndslukker
-  Brannslange
-  Brannteppe
-  Rømningsvei
-  Brannvegg

Læringsverkstedet

Alversund Montessoribarnehage

Rømningsplan 08.10.2021 01705-502

**CAD SERVICE VEST**  
tlf 930 124 35 fax 401 150 66 www.CadServiceVest.com