

Seksjon 3- BRA 50m2  
Kubbaleitet 82 (H0101)  
Intern nummer 5-104

Seksjon 3- BRA 50m2  
Kubbaleitet 80 (H0101)  
Intern nummer 5-103

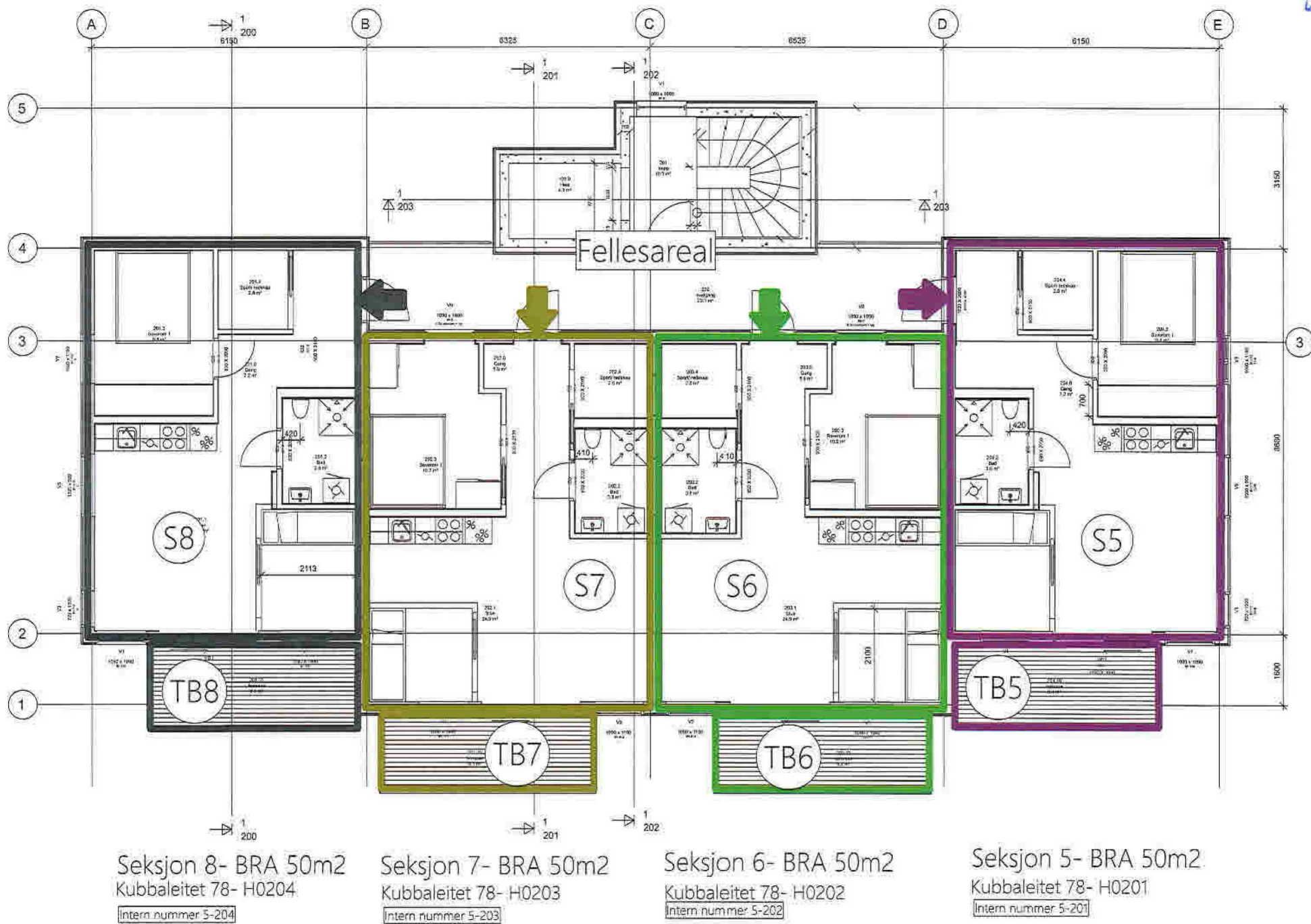
Seksjon 2- BRA 50m2  
Kubbaleitet 76 (H0101)  
Intern nummer 5-102

Seksjon 1- BRA 50m2  
Kubbaleitet 74  
Intern nummer 5-101

Seksjoneringsteikning A4, gbnr 137/834- Alver kommune  
Kubbaleitet Område BB2, "bygg 5"- plan 1  
Seksjon 1,2,3,4

B-1

17.1.2022

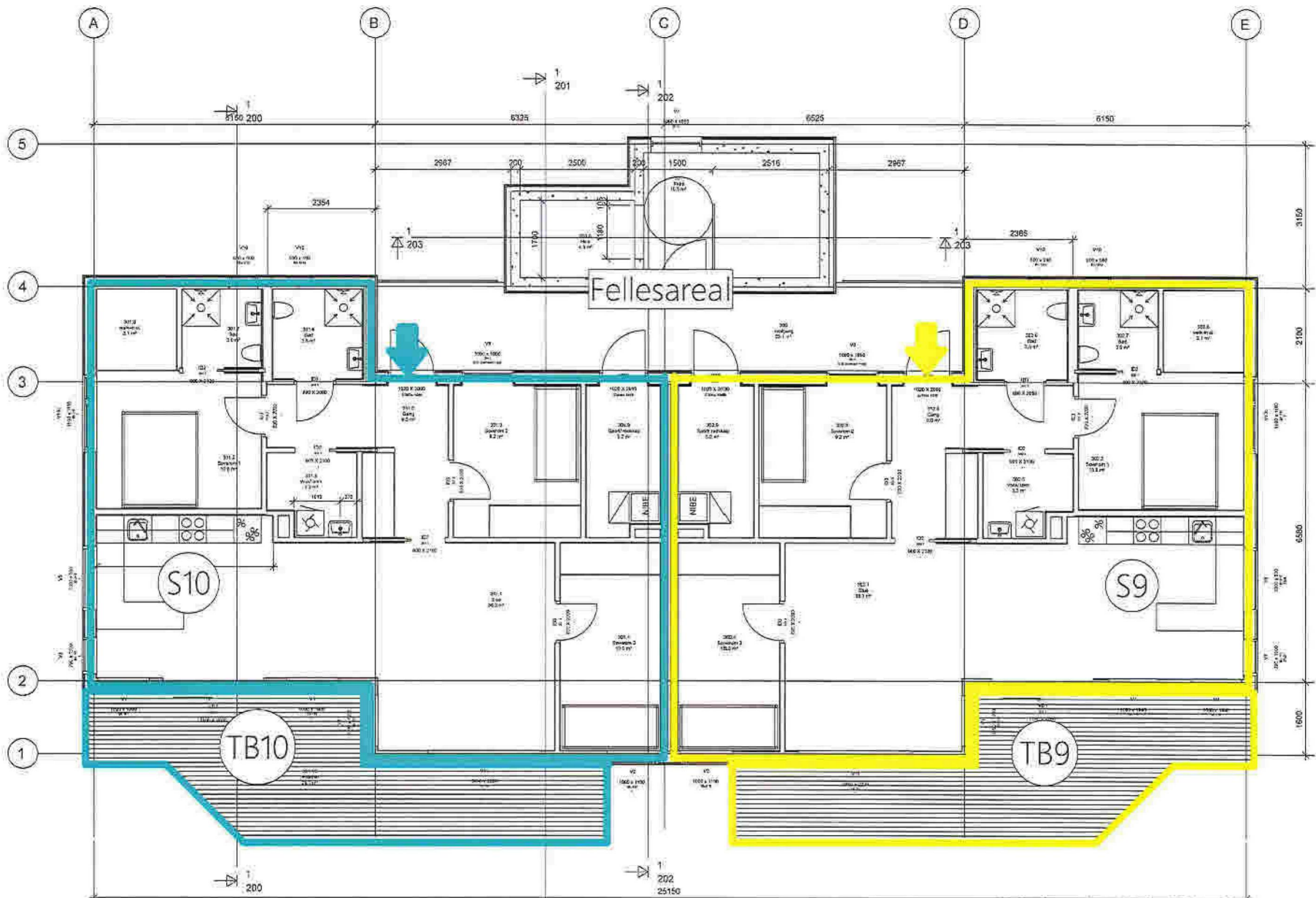


Seksjoneringsteikning A4. Gbnr 137/834- Alver kommune  
Kubbaleitet Område BB2, "bygg 5"- plan 2  
Seksjon 5,6,7,8

B-2



VS

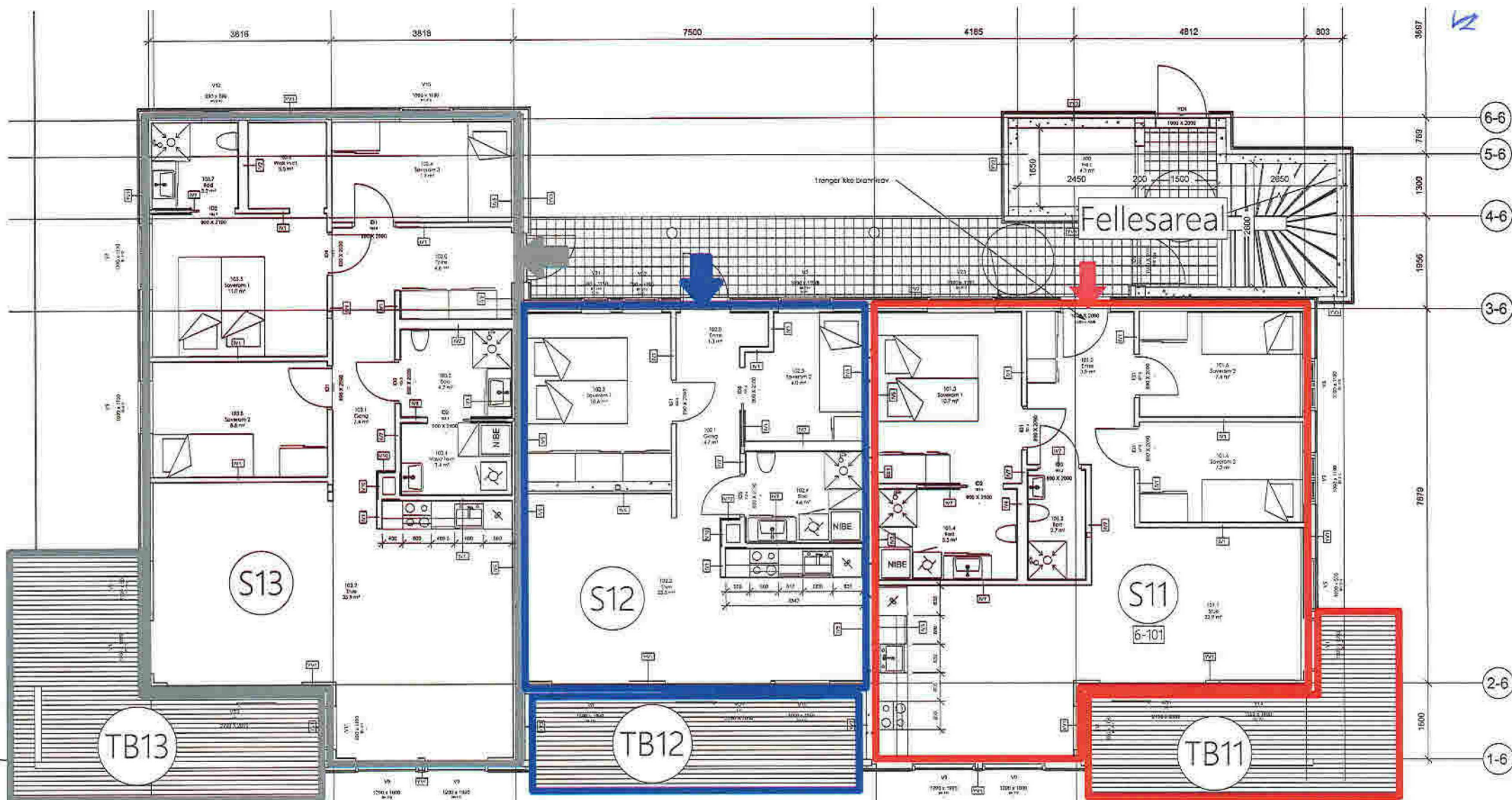


Seksjon 10- BRA 101m<sup>2</sup>  
 Kubbaleitet 78- H0302  
 Intern nummer 5-302

Seksjon 9- BRA 101m<sup>2</sup>  
 Kubbaleitet 78-H0301  
 Intern nummer 5-301

Seksjoneringssteikning A4. Gbnr 137/834- Alver kommune  
 Kubbaleitet Område BB2, "bygg 5"- plan 3  
 Seksjon 9,10

B-3



Seksjon 13- BRA 95m2  
Kubbaleitet 90 (H0101)  
Intern nummer 6-103

Lelighet 103  
BRA: 95 m2

Seksjon 12- BRA 54m2  
Kubbaleitet 88 (H0101)  
Intern nummer 6-102

Lelighet 102  
BRA: 54 m2

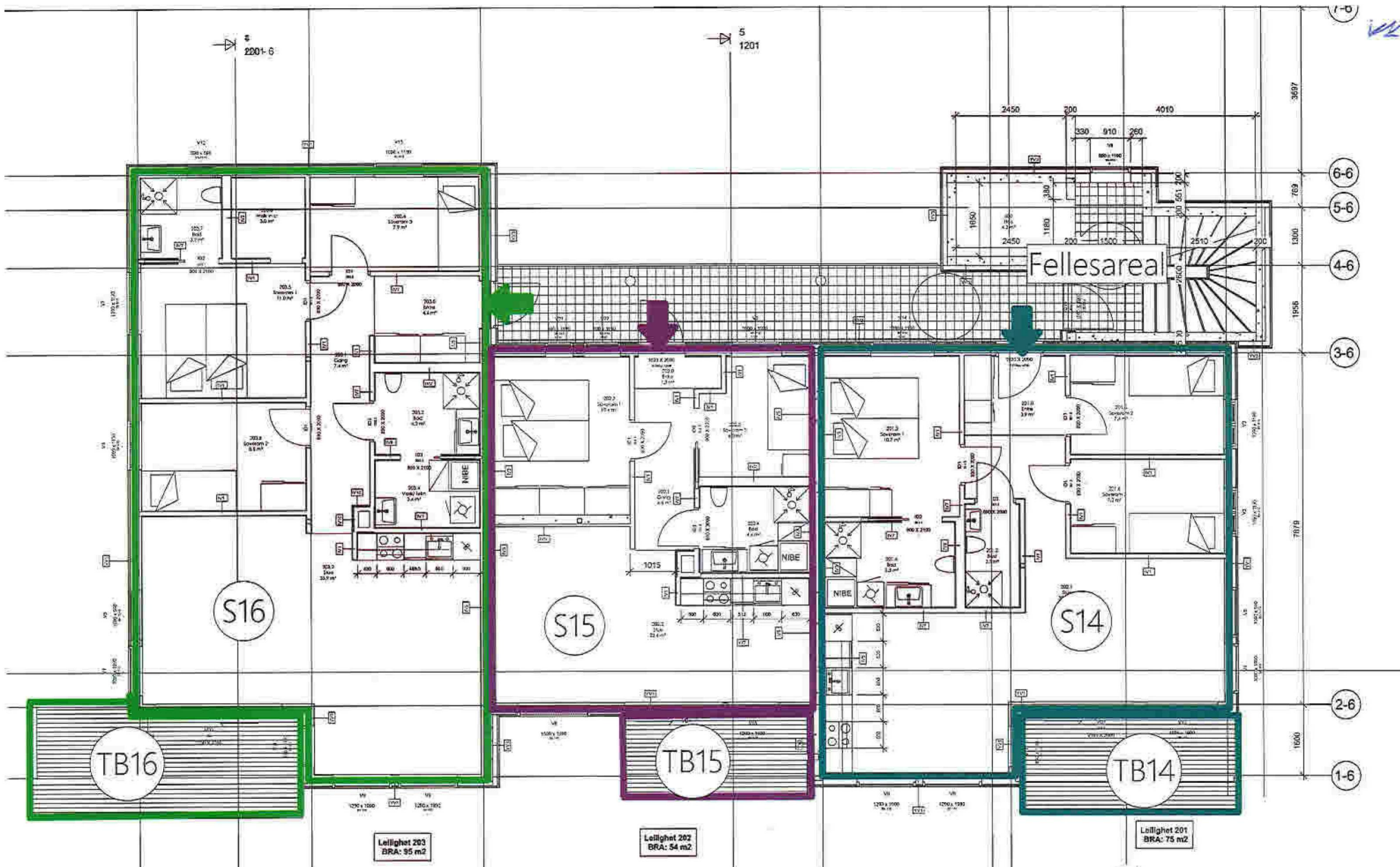
Seksjon 11- BRA 75m2  
Kubbaleitet 86 (H0101)  
Intern nummer 6-101

Lelighet 101  
BRA: 75 m2

Seksjoneringsteikning A4. gbnr 137/834- Alver kommune  
Kubbaleitet Område BB2. "bygg 6"- plan 1  
Seksjon 11,12,13

B-4





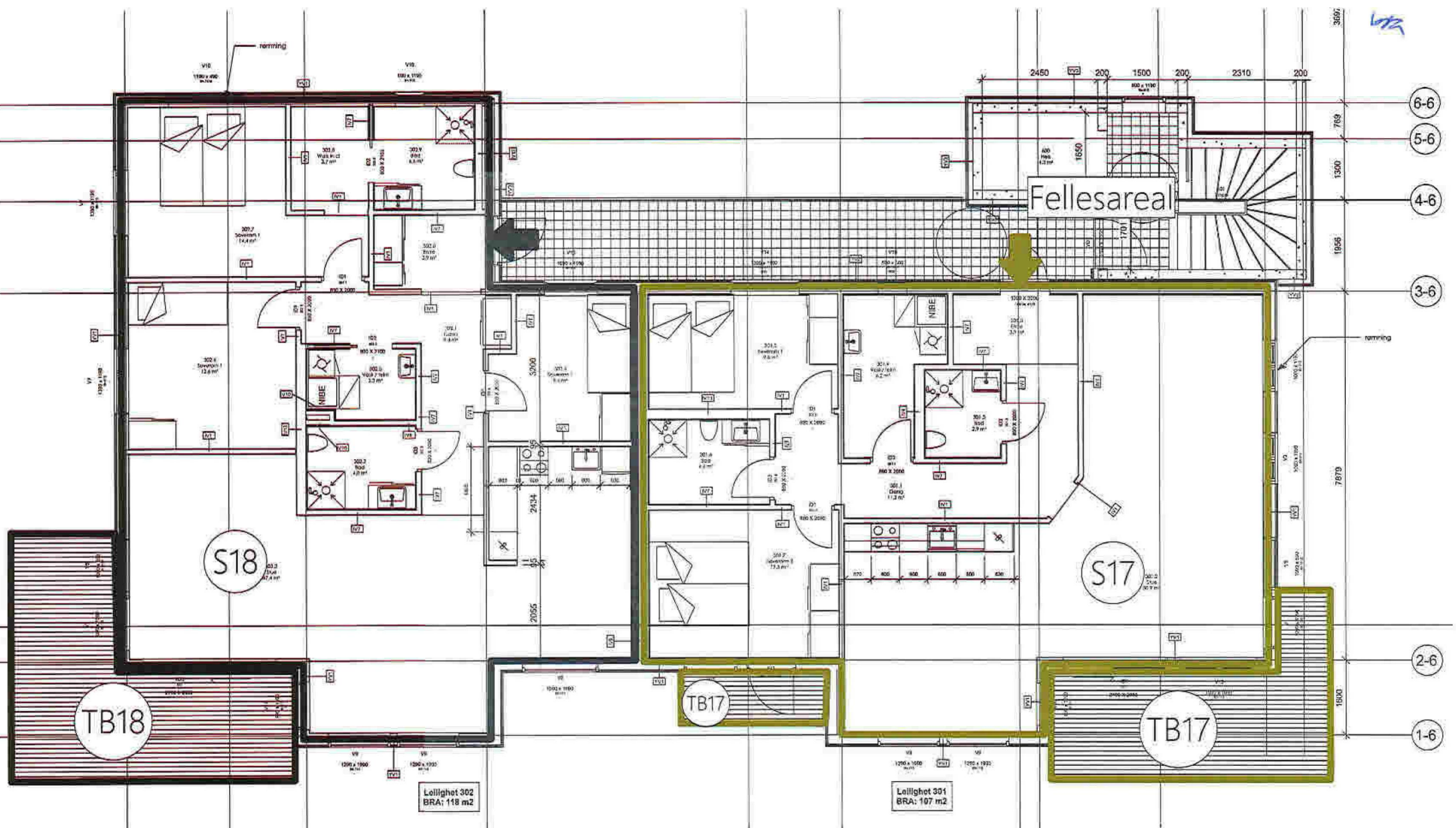
Seksjon 16- BRA 95m2  
Kubbaleitet 84-H0203  
Intern nummer 6-203

Seksjon 15- BRA 54m2<sup>5</sup><sub>1201</sub>  
Kubbaleitet 84-H0202  
Intern nummer 6-202

Seksjon 14- BRA 75m2  
Kubbaleitet 84-H0201  
Intern nummer 6-201

Seksjoneringssteikning A4. Gbnr 137/834- Alver kommune  
Kubbaleitet Område BB2, "bygg 6"- plan 2  
Seksjon 14,15,16

B-5



Seksjon 18- BRA 118m<sup>2</sup>  
 Kubbaleitet 84-H0301  
 Intern nummer 6-302

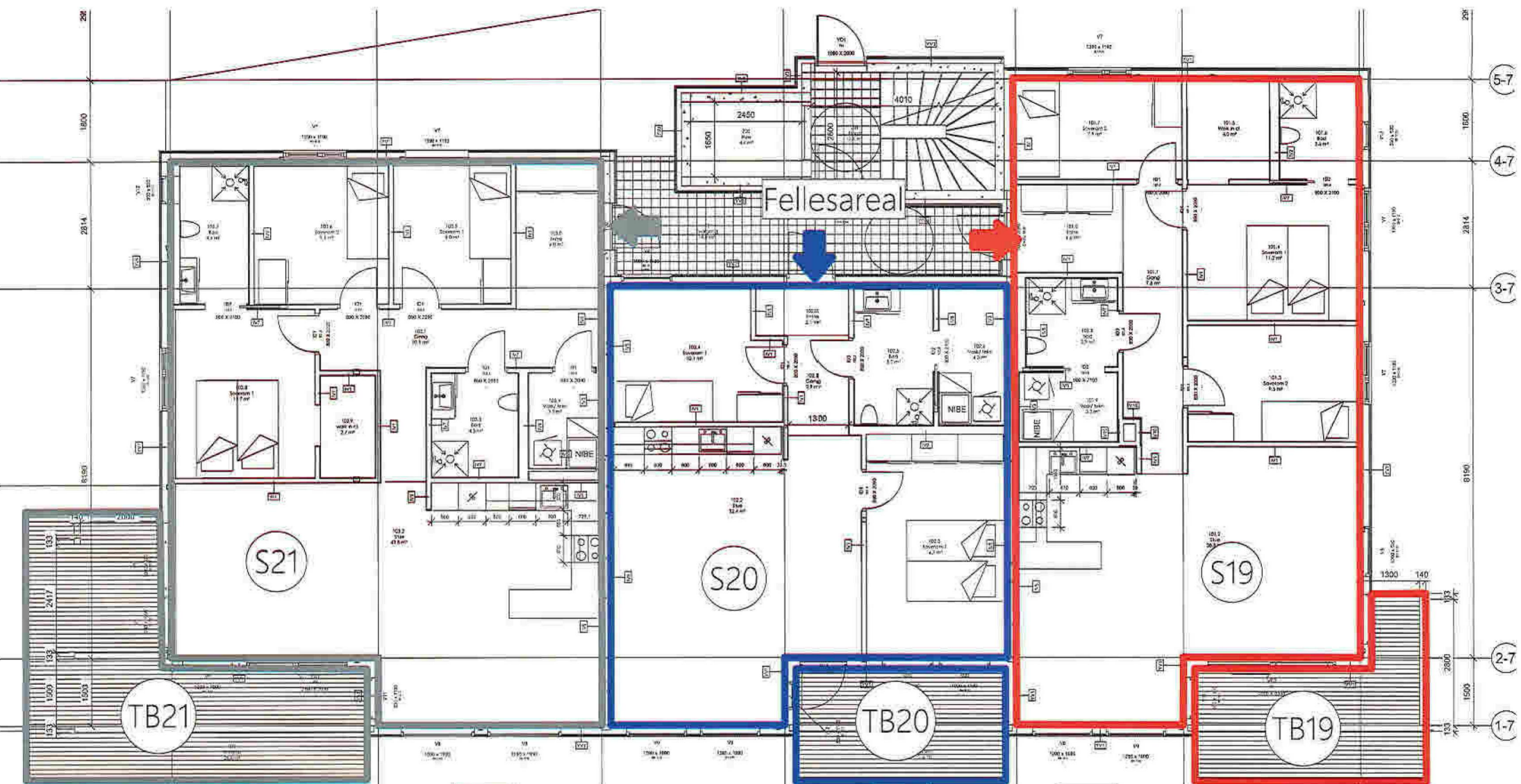
Seksjon 17- BRA 107m<sup>2</sup>  
 Kubbaleitet 84-H0301  
 Intern nummer 6-301

Seksjoneringsteikning A4. Gbnr 137/834- Alver kommune  
 Kubbaleitet Område BB2, "bygg 6"- plan 3  
 Seksjon 17,18

W2

B-6





Seksjon 21- BRA 109  
Kubbaleitet 98 (H010)  
Intern nummer 7-103

Lelighet 103  
BRA: 109 m<sup>2</sup>

Seksjon 20 BRA 74m<sup>2</sup>  
Kubbaleitet 96 (H010)  
Intern nummer 7-102

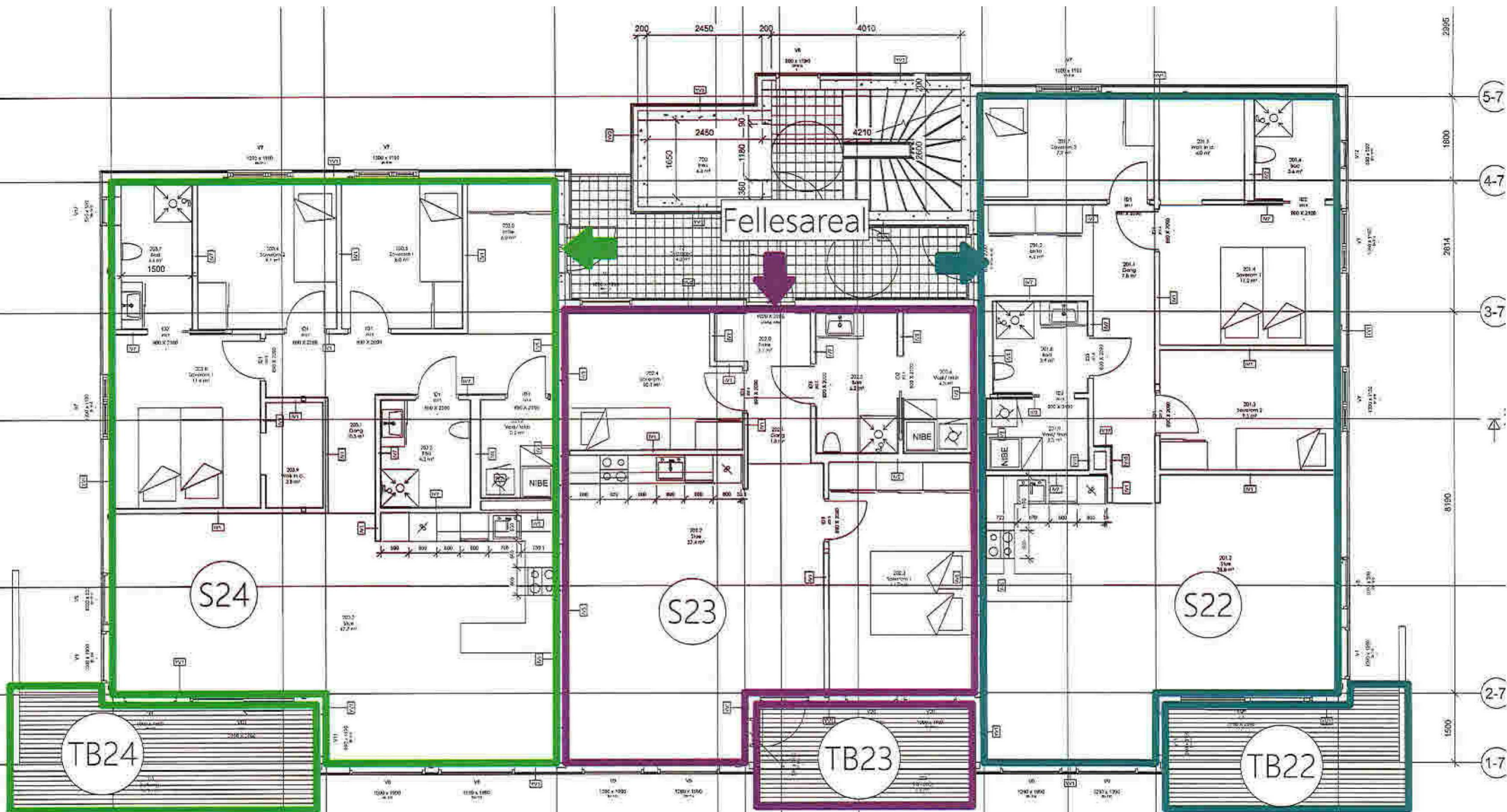
Lelighet 102  
BRA: 74 m<sup>2</sup>

Seksjon 19- BRA 99m<sup>2</sup>  
Kubbaleitet 94 (H010)  
Intern nummer 6-701

Lelighet 101  
BRA: 99 m<sup>2</sup>

Seksjoneringsteikning A4, Gbnr 137/834- Alver kommune  
Kubbaleitet Område BB2, "bygg 7"- plan 1  
Seksjon 19,20,21

B-7



Seksjon 24- BRA 109  
 Kubbaleitet 92-H0203<sup>01-7</sup>  
 Intern nummer 7-203

Løslighet 203  
 BRA: 109 m<sup>2</sup>

Seksjon 23 BRA 74m<sup>2</sup>  
 Kubbaleitet 92-H0202 → 1  
 202 - 7  
 Intern nummer 7-202  
 → 1  
 201 - 7

Løslighet 202  
 BRA: 74 m<sup>2</sup>

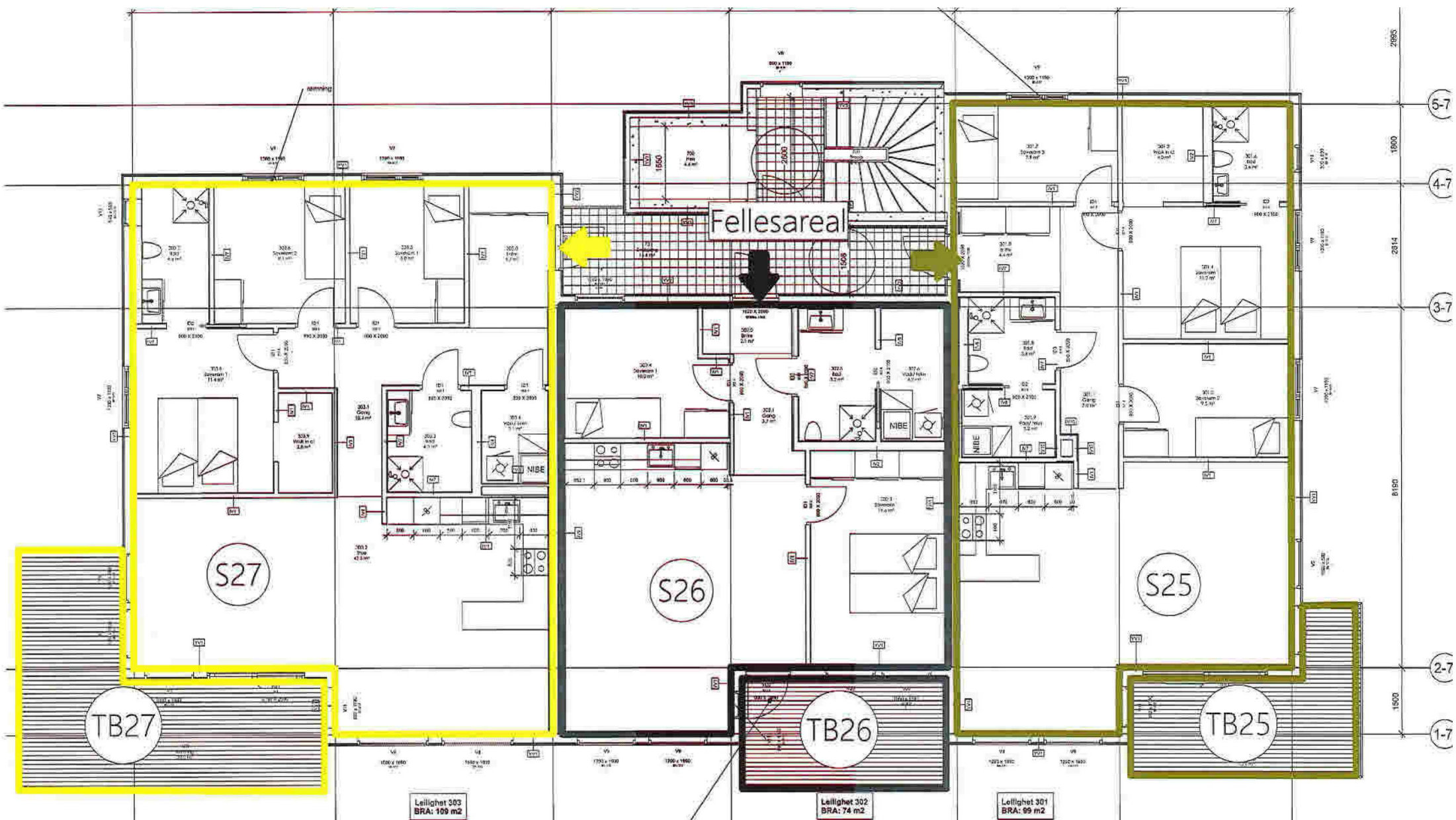
Seksjon 22- BRA 99m<sup>2</sup>  
 Kubbaleitet 92-H0201  
 Intern nummer 7-201

Løslighet 201  
 BRA: 99 m<sup>2</sup>

Seksjoneringsteikning A4. Gbnr 137/834- Alver kommune  
 Kubbaleitet Område BB2, "bygg 7"- plan 2  
 Seksjon 22,23,24

B-8





Seksjon 27- BRA 109  
 Kubbaleitet 92-H0303  
 Intern nummer 7-303

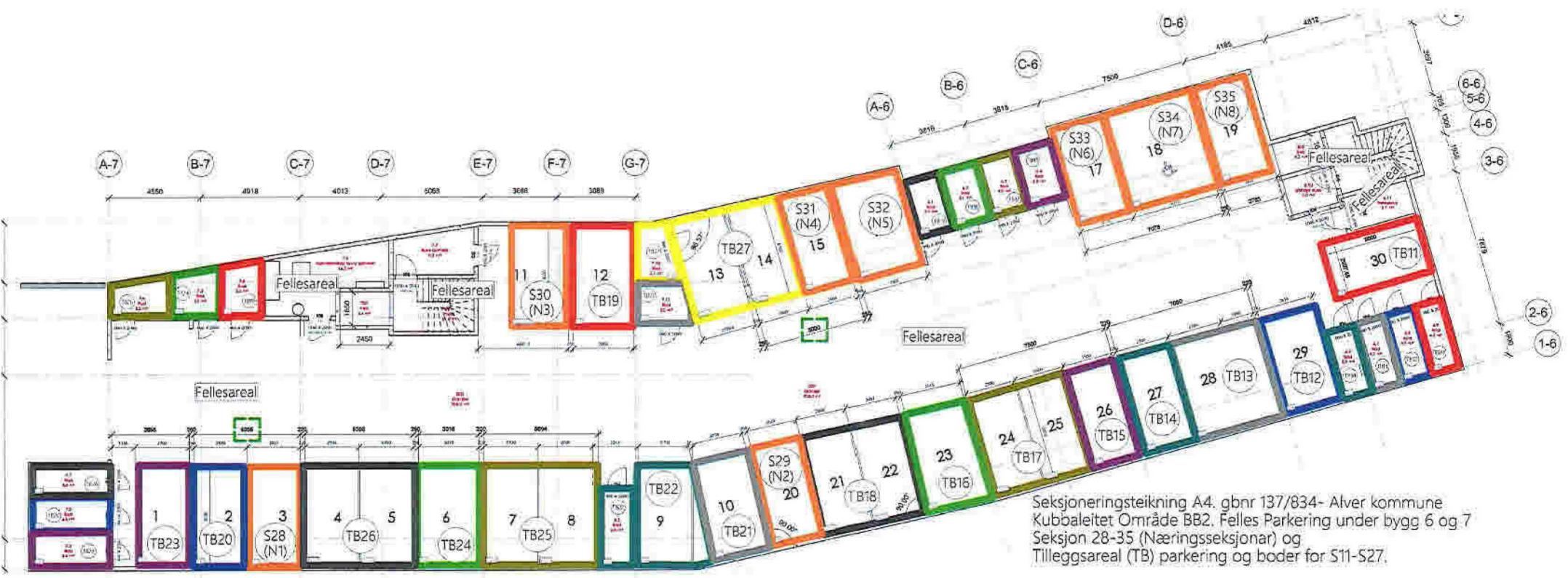
Seksjon 26 BRA 74m2  
 Kubbaleitet 92-H0302  
 Intern nummer 7-302

Seksjon 25- BRA 99m2  
 Kubbaleitet 92-H0301  
 Intern nummer 7-301

Seksjoneringssteikning A4. Gbnr 137/834- Alver kommune  
 Kubbaleitet Område BB2, "bygg 7"- plan 3  
 Seksjon 25,26,27

B-9

10



Seksjoneringsteikning A4. gbnr 137/834- Alver kommune  
 Kubbaleitet Område BB2. Felles Parkering under bygg 6 og 7  
 Seksjon 28-35 (Næringsseksjonar) og  
 Tilleggsareal (TB) parkering og boder for S11-S27.

B-10