

# Brønnskjema

Prosjektnr/også brønnid: <b>14141</b>	Brønneier/oppdragsgiver: <b>Eikvågøy Bygg AS</b>
Borested: <b>STRANDKORSEN 955</b>	Borer: <b>Jull A / Tom</b>

Plassering og låsing av brønn utført på APP: Dato: \_\_\_\_\_

Del av brønnpark: Ja  Nei

Brønnens bruk: Vannforsyning:  Energi:  Undersøkelse/sondering:  Brukskode: **4**


Dyp til fjell: **0** Total dybde brønn: **120** Stabil vannstand etter boring: \_\_\_\_\_

Borelogg: \_\_\_\_\_ Boredato: **21/5 21**

Dyp fra	Dyp til	Vanninnslag	Løsmasse		Fjelltype	Hardhet	Slamfarge
<b>1</b>	<b>28</b>						
<b>28</b>	<b>120</b>						

Sprekkesoner/sleppe: \_\_\_\_\_ meter \_\_\_\_\_ meter \_\_\_\_\_ meter

Boring lodd \_\_\_\_\_ skrå  Horisontal \_\_\_\_\_ Diameter borehull **140**

Ved skråboring avvik fra loddlinjen **10** (0-90) Retning iht nord **140** (0-360) V  Ø  
270 90

Foringsrør stål  rustfritt stål \_\_\_\_\_ plast \_\_\_\_\_ annet \_\_\_\_\_ lengde **6** diameter **108**

Kapasitet målt ved avsluttet boring **10** liter/time, målt med blasing \_\_\_\_\_ annet \_\_\_\_\_

Brønn id NGU: **125899**

Container JA \_\_\_\_\_ NEI  Bestilt av VNB \_\_\_\_\_ Kunde \_\_\_\_\_ (betales direkte av kunde)

Leie andre maskiner/utstyr JA \_\_\_\_\_ NEI \_\_\_\_\_ Leid av \_\_\_\_\_

Egen minigraver/utstyr JA \_\_\_\_\_ NEI \_\_\_\_\_

## Reise

Ferge \_\_\_\_\_ Overnatting hos \_\_\_\_\_ Dato fra \_\_\_\_\_ til: \_\_\_\_\_

Diett \_\_\_\_\_

Bom/parkering \_\_\_\_\_

Fylling med dieselkort: Selskap \_\_\_\_\_ Dato \_\_\_\_\_ Liter: \_\_\_\_\_ t

# Brønnskjema

## KAPASITETSØKNING:

Kapasitetsøkning ved sprenging \_\_\_\_\_ hydraulisk trykking X

Kapasitet etter trykking: ca 250 liter/timen malt ved prøvepumping X

Mansjettplassering 1: dyp fra 24 til 120

Maks trykk 45 kp/cm<sup>2</sup> min. trykk 32 kp/cm<sup>2</sup>

Mansjettplassering 2: dyp fra \_\_\_\_\_ til \_\_\_\_\_

Maks trykk \_\_\_\_\_ kp/cm<sup>2</sup> min. trykk \_\_\_\_\_ kp/cm<sup>2</sup>

Mansjettplassering 3: dyp fra \_\_\_\_\_ til \_\_\_\_\_

Maks trykk \_\_\_\_\_ kp/cm<sup>2</sup> min. trykk \_\_\_\_\_ kp/cm<sup>2</sup>

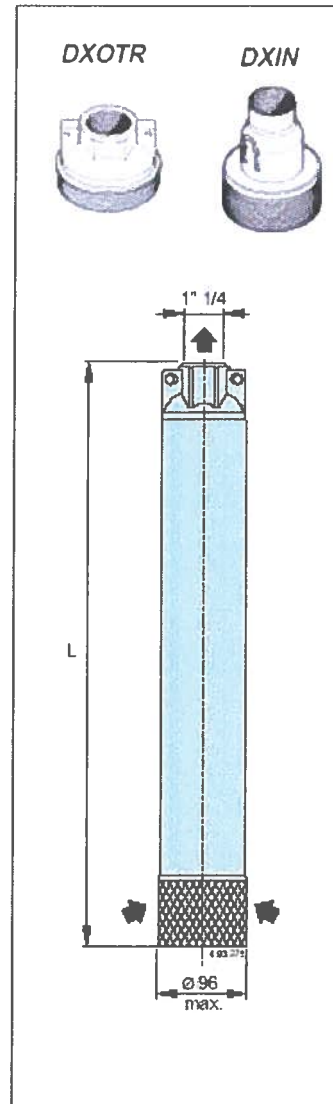
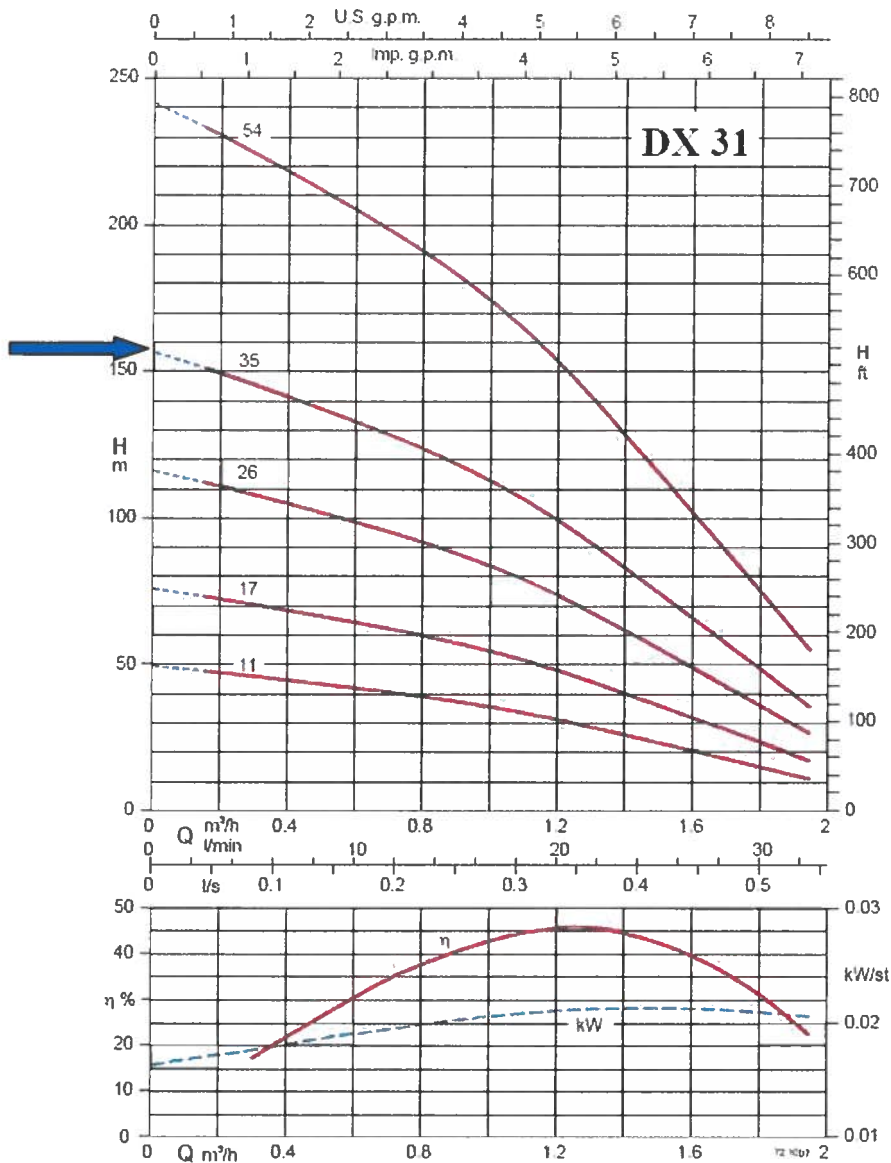
Utført dato 11/5.21 Utførende Tommy Ø og Sindre S.

## Brønnens brukskoder:

Vannforsyning:	Energi	Undersøkelse/sondeboring
1 Enkelthusholdning	1 Enkelthusholdning	1 Vannforsyning
2 Gardsbruk	2 Gardsbruk	2 Energi
3 Turistnæring	3 Turistnæring	3 Miljøundersøkelse/ overvaking
4 Hytte/Fritidsbolig	4 Større anlegg (for eksempel Kontor, sykehus, industri, boligkompleks skule, barnehage mm)	4 Forskning
5 Næringsmiddelproduksjon		
6 Annen industri		
7 Vannverk		
8 Vanningsanlegg		

# D3 A35 T

## Datablad



TIPO TYPE TYPE TIPO	P <sub>2</sub> kW HP		Q m <sup>3</sup> /h l/min	n=2900 1/min												
				0,15	0,3	0,45	0,6	0,75	0,9	1,05	1,2	1,35	1,5	1,65	1,8	1,95
				2,5	5	7,5	10	12,5	15	17,5	20	22,5	25	27,5	30	32,5
DX...31-11	0,25	0,33	H	48	46	44	42	40	37	34	31	27	23	19	15	11
DX...31-17	0,37	0,5		73	71	68	65	62	58	53	48	42	36	30	24	17
DX...31-26	0,55	0,75		112	108	104	99	95	88	81	74	65	56	46	36	27
DX...31-35	0,75	1		151	145	139	133	126	118	110	99	87	75	62	49	36
DX...31-54	1,1	1,5		233	224	215	206	188	183	169	153	134	115	95	75	55

DXOTR		DXIN	
L	kg	L	kg
mm		mm	
430	2,6	435	2,5
545	3,6	550	3,5
725	5,1	730	5,0
900	6,5	905	6,4
1315	9,8	1320	9,7

P<sub>2</sub> Potenza nominale motore  
Rated motor power output  
Puissance nominale du moteur  
Potencia nominal del motor

H Prevalenza totale in m  
Total head in m  
Hauteur totale en m  
Altura total en m

Tolleranze secondo ISO 9906, allegato A  
Tolerances according to ISO 9906, annex A  
Tolérances selon ISO 9906, annexe A  
Tolerancias según ISO 9906, anexo A

Con riserva di modifiche  
Changes reserved  
Sous réserves de modifications  
Con reserva de modificaciones

## norsk pumpe-service a.s

1900 Fetsund

Tel. 63 88 87 00

Fax. 63 88 87 01

# D3 A35 T Datablad



3-Phase Standard Performance Data 50 Hz 304 / 316SS

P <sub>N</sub> [kW]	Thrust F [N]	U <sub>N</sub> [V]	n <sub>N</sub> [min <sup>-1</sup> ]	I <sub>N</sub> [A]	I <sub>A</sub> [A]	η (Eff.) [%] at % load			cos φ (Pf.) at % load			T <sub>N</sub> [Nm]	T <sub>A</sub> [Nm]
						50	75	100	50	75	100		
0,37	1500	220	2840	1,9	7,7	59	64	66	0,57	0,69	0,76	1,3	2,4
		230	2865	1,9	8,2	56	63	66	0,53	0,65	0,74	1,2	2,5
		380	2840	1,1	4,4	59	64	66	0,57	0,69	0,76	1,2	2,3
		400	2865	1,1	4,7	56	63	66	0,53	0,65	0,70	1,2	2,5
		415	2875	1,2	4,9	54	62	66	0,49	0,60	0,76	1,2	2,8
		500	2840	0,9	3,4	58	64	66	0,57	0,69	0,76	1,3	2,3
0,55	1500	220	2830	2,8	10,4	61	66	67	0,59	0,72	0,80	1,9	3,1
		230	2855	2,8	11,1	58	64	67	0,54	0,67	0,76	1,9	3,5
		380	2830	1,6	6,0	61	67	67	0,59	0,72	0,80	1,9	3,1
		400	2855	1,6	6,4	58	64	67	0,54	0,67	0,75	1,9	3,5
		415	2870	1,7	6,6	55	63	66	0,50	0,63	0,80	1,9	3,7
		500	2830	1,2	4,6	61	66	67	0,59	0,72	0,80	1,9	3,1
0,75	1500	220	2850	3,6	15,4	63	68	70	0,57	0,70	0,79	2,5	4,8
		230	2870	3,7	16,2	60	67	69	0,52	0,65	0,75	2,5	5,3
		380	2850	2,1	8,9	63	68	70	0,57	0,70	0,79	2,5	4,8
		400	2870	2,1	9,3	60	67	69	0,52	0,65	0,75	2,5	5,3
		415	2880	2,2	9,8	57	65	68	0,49	0,61	0,71	2,5	5,9
		500	2850	1,6	6,8	63	68	70	0,57	0,70	0,79	2,5	4,8
1,10	3000	220	2820	5,2	23,8	69	72	72	0,59	0,73	0,81	3,7	9,3
		230	2840	5,2	25,2	66	71	73	0,53	0,67	0,76	3,7	10,4
		380	2820	3,0	13,8	69	72	72	0,59	0,73	0,81	3,8	9,6
		400	2840	3,0	14,5	66	71	73	0,53	0,67	0,76	3,7	10,6
		415	2860	3,1	15,3	64	70	72	0,49	0,62	0,72	3,7	11,5
		500	2820	2,3	10,5	69	72	72	0,59	0,73	0,81	3,7	9,3
1,50	3000	220	2840	6,8	32,1	69	72	73	0,59	0,72	0,81	5,0	11,3
		230	2855	6,9	33,0	66	71	73	0,53	0,66	0,76	5,0	12,6
		380	2840	3,9	18,6	69	72	73	0,59	0,72	0,81	5,0	11,3
		400	2855	4,0	19,2	66	71	73	0,53	0,66	0,76	5,0	12,6
		415	2870	4,1	20,2	63	69	72	0,48	0,61	0,72	4,9	13,5
		500	2840	3,0	14,2	69	72	73	0,59	0,72	0,81	5,0	11,3
2,20	4000	220	2815	10,0	49,9	72	75	75	0,58	0,72	0,81	7,6	21,7
		230	2840	10,2	50,3	69	73	75	0,51	0,64	0,75	7,5	23,6
		380	2815	5,8	28,7	72	75	75	0,58	0,72	0,81	7,6	21,7
		400	2840	5,9	28,9	69	73	75	0,51	0,64	0,75	7,5	23,6
		415	2870	6,3	30,8	66	71	73	0,45	0,59	0,69	7,5	25,9
		500	2815	4,4	21,8	72	75	75	0,58	0,72	0,81	7,6	21,7
3,00	4000	220	2830	13,0	67,5	73	76	76	0,58	0,72	0,81	10,0	28,7
		230	2850	13,5	69,4	70	74	76	0,51	0,65	0,75	9,9	32,8
		380	2830	7,5	39,9	73	76	76	0,58	0,72	0,81	10,0	27,6
		400	2850	7,8	41,6	70	74	76	0,51	0,65	0,75	9,9	31,5
		415	2860	8,2	43,3	67	73	75	0,46	0,59	0,70	9,9	33,8
		500	2830	5,7	30,3	73	76	76	0,58	0,72	0,81	10,0	30,8

Techn. Änderung vorbehalten  
Modifiche tecniche senza obbligo di preavviso

Technical changes without notice  
Cambios técnicos sin preaviso

Modificatios techniques reserves sans preavis  
Modificações técnicas sob reserva

**norsk pumpeservice a.s**

**1900 Fetsund**

**Tel. 63 88 87 00**

**Fax. 63 88 87 01**

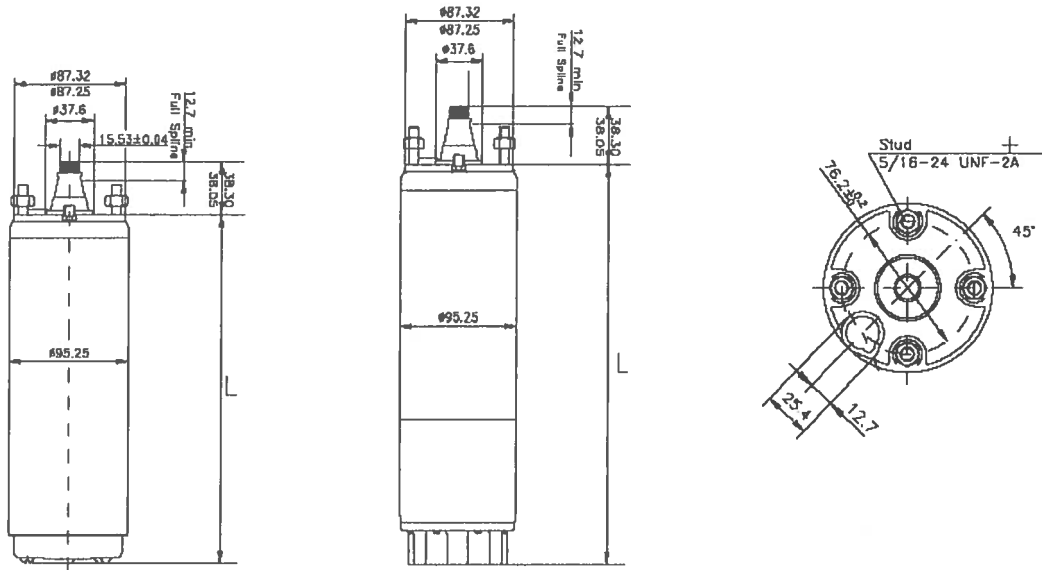
# D3 A35 T Datablad



Standard

HT

NEMA



Tolerances according to NEMA MG 1-18.388

$P_N$ [kW]	L [mm]
0,37	223,0
0,55	242,1
<b>0,75</b>	270,8
1,10	298,5
1,50	327,2
2,20	355,9
3,00	422,8

$P_N$ [kW]	L [mm]
2,2	440,4
3,0	507,1
3,7	545,2
4,0	583,3
5,5	697,6
7,5	773,8

**norsk pumpeservice a.s**

1900 Fetsund

Tel. 63 88 87 00

Fax. 63 88 87 01