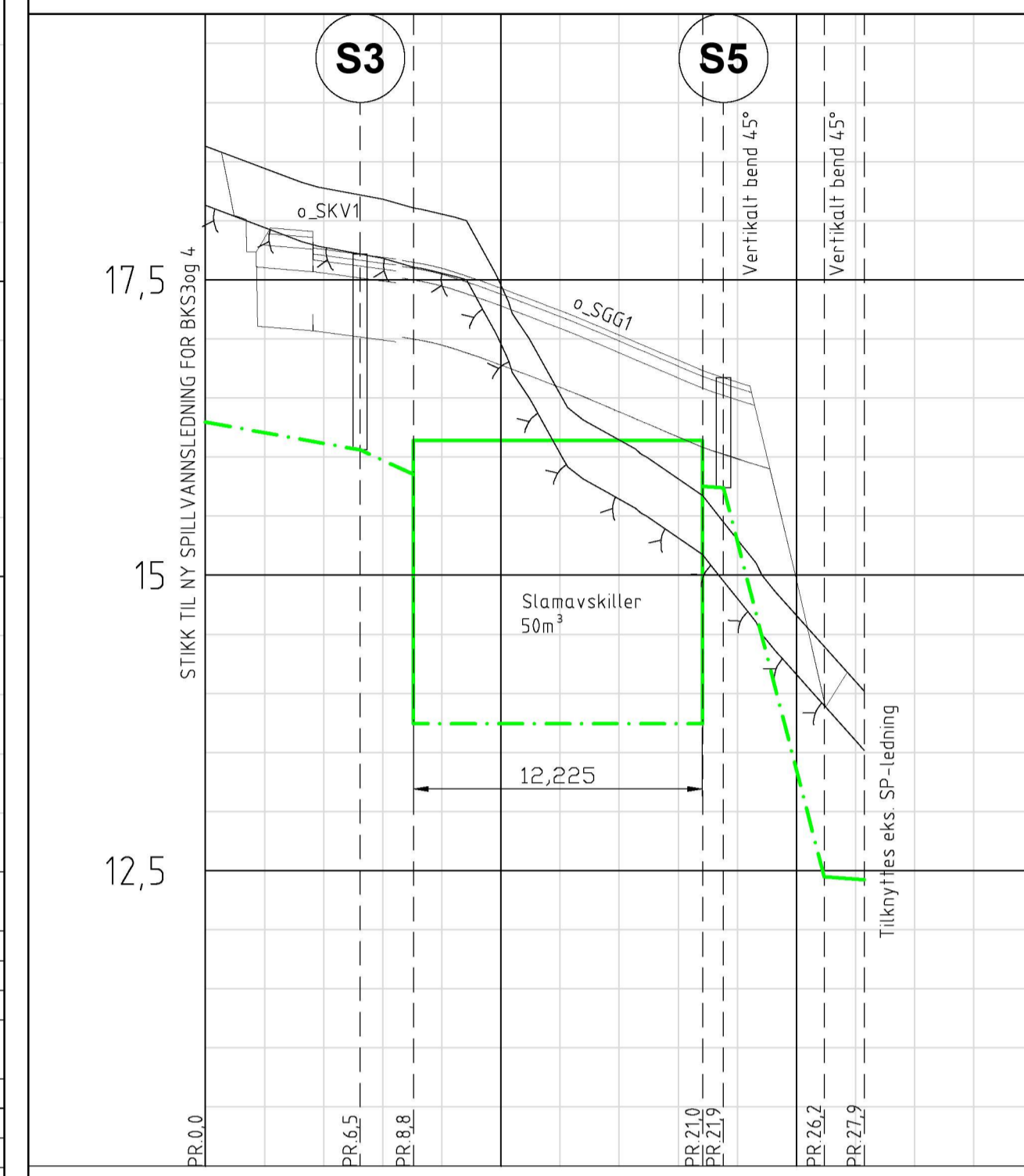
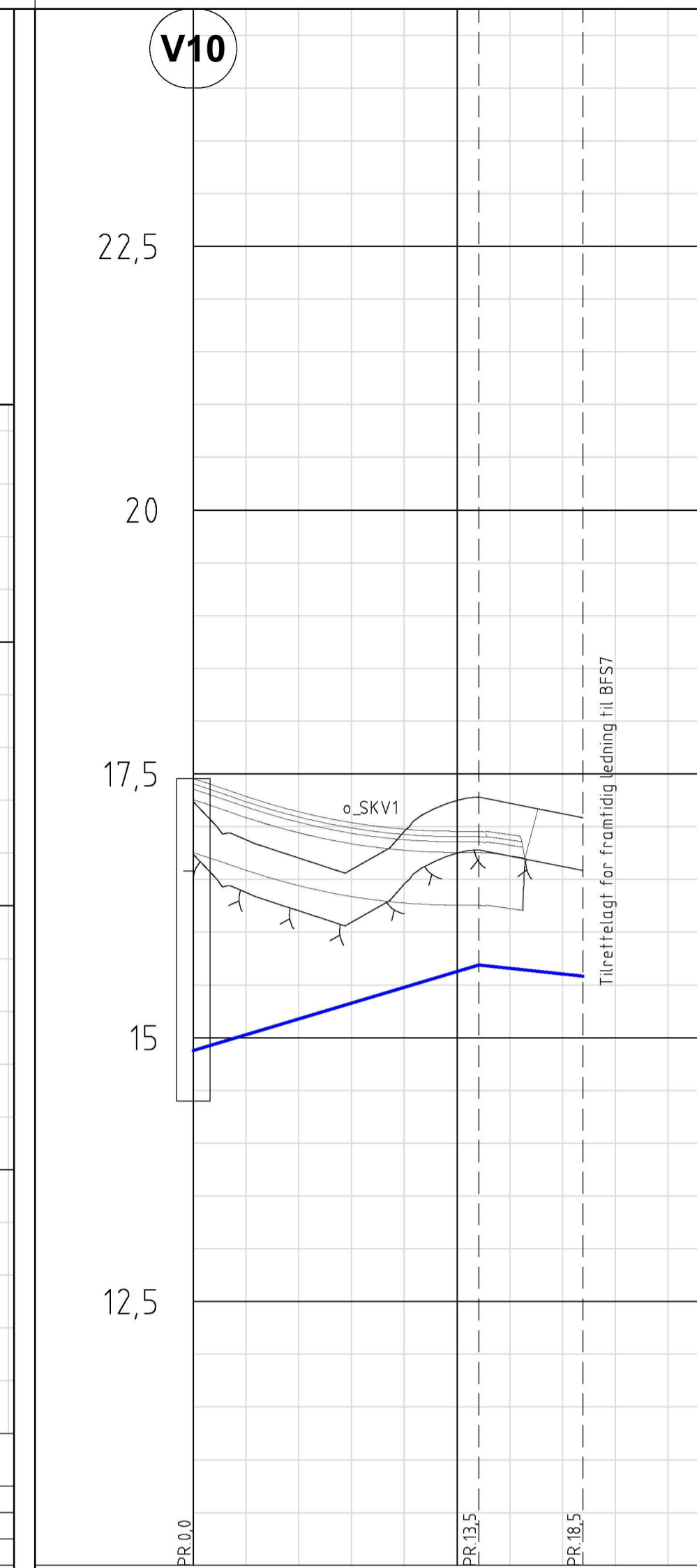


PROFIL NR.	0	12,5	25	37,5
Grunneier	Gnr/Bnr. 196/48		Gnr/Bnr. 195/235	
Markslag	Veg		Veg	
Grunnforhold	Spr st på fjell			
Terrenghøyde/ Topp vegdekke	18,24	18,32	18,56	19,12
HOR V.PUNKT i m	5,7	17,1	20,3	51,0
Kumavst. i m	5,7	17,1	20,3	51,0
Fall i %	8,8	4,0		
VL Kote utv. topp	16,65	16,71	16,66	18,56
Type og dim	110PE 100 SDR 11		50PE 80 SDR 11	
VL Kote utv. topp		16,66	17,52	18,56
Type og dim	50PE 80 SDR 11			
SP Kote innv. bunn	16,52	16,60	17,48	18,16
Type og dim	110PVC SN8			
OV Kote utv. topp	16,22	16,61	17,46	18,50
Type og dim	200PVC SDR 21		160PVC SDR 34,4	

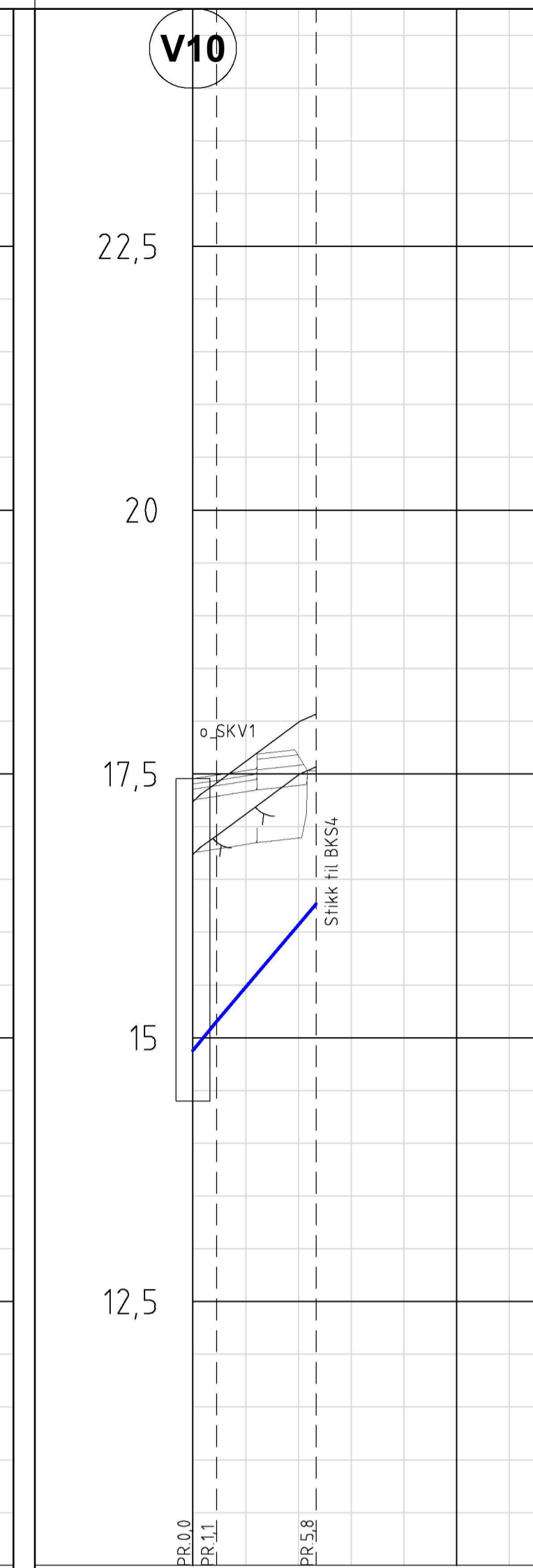
Slamavskiller



PROFIL NR.	0	12,5	25
Grunneier	Gnr/Bnr. 195/235		
Markslag	Veg		
Grunnforhold	Spr st på fjell		
Terrenghøyde/ Topp vegdekke	18,63	17,86	17,76
HOR V.PUNKT i m	6,5	2,3	12,2
Kumavst. i m	6,5	2,3	12,2
Fall i %	-36,0	-91,7	
SP Kote innv. bunn	16,30	16,06	15,85
Type og dim	160PVC SDR 34,4		
SA Kote utv. topp	13,74	13,74	13,74
Type og dim	2400Slamavskiller		

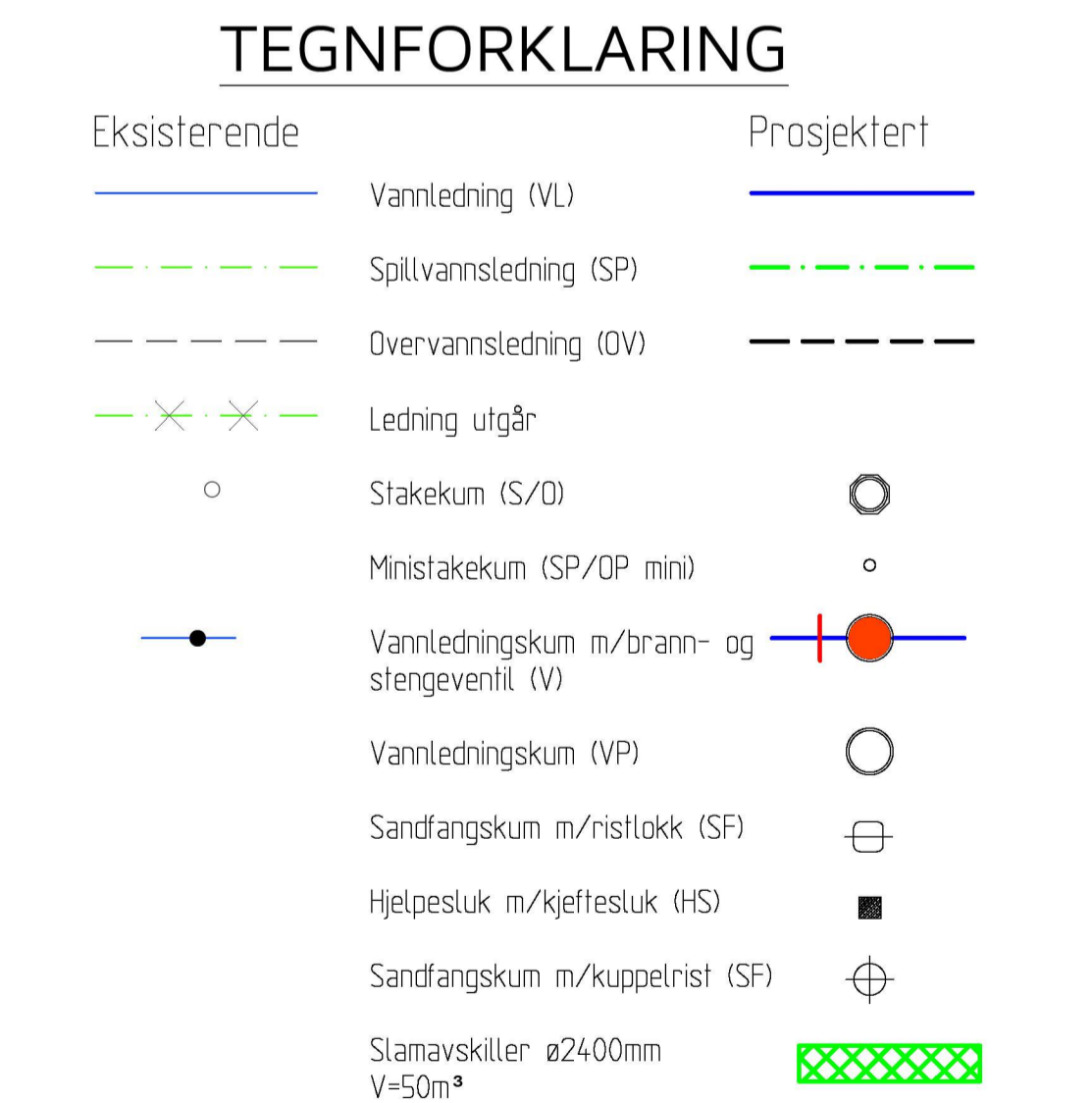
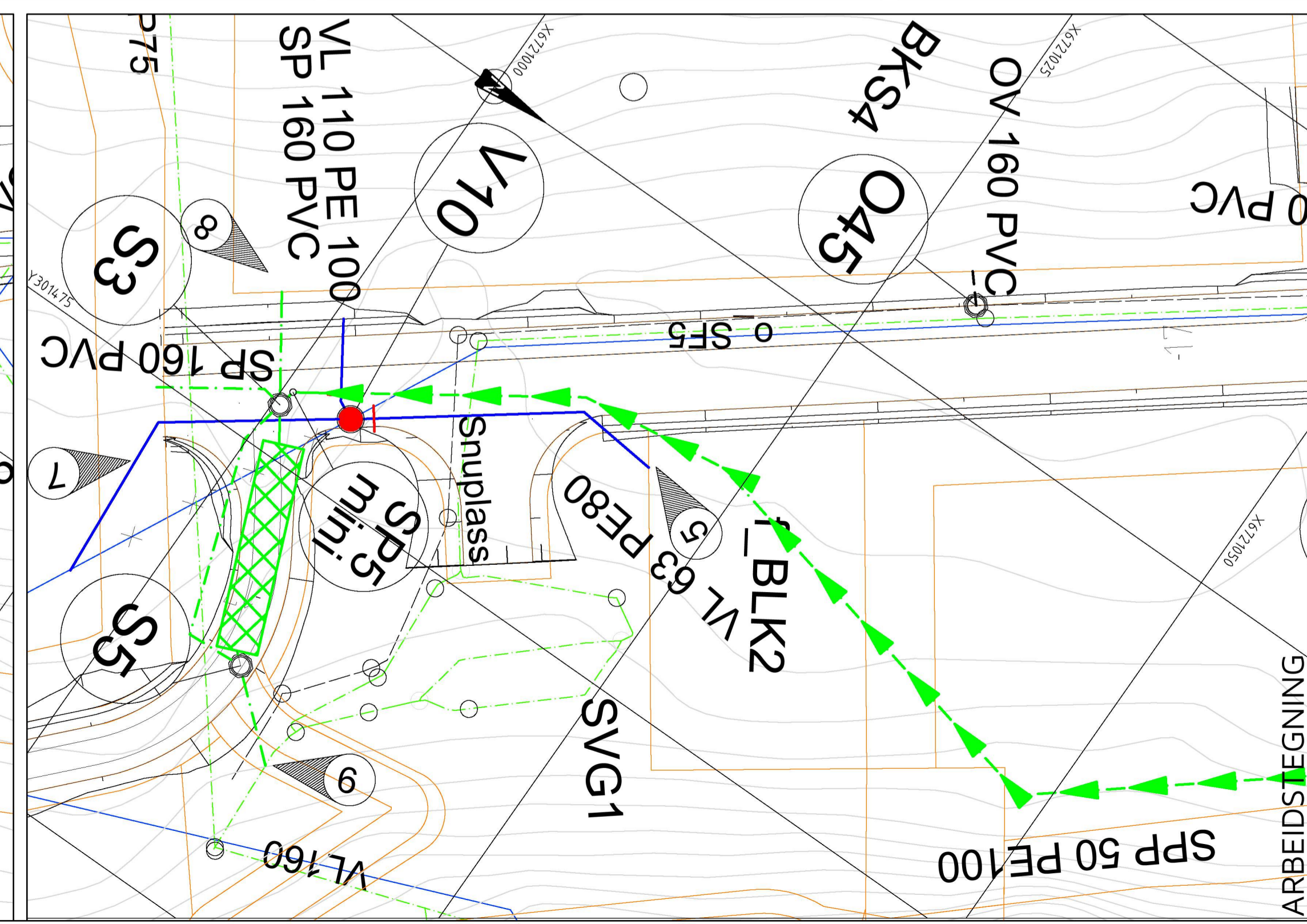
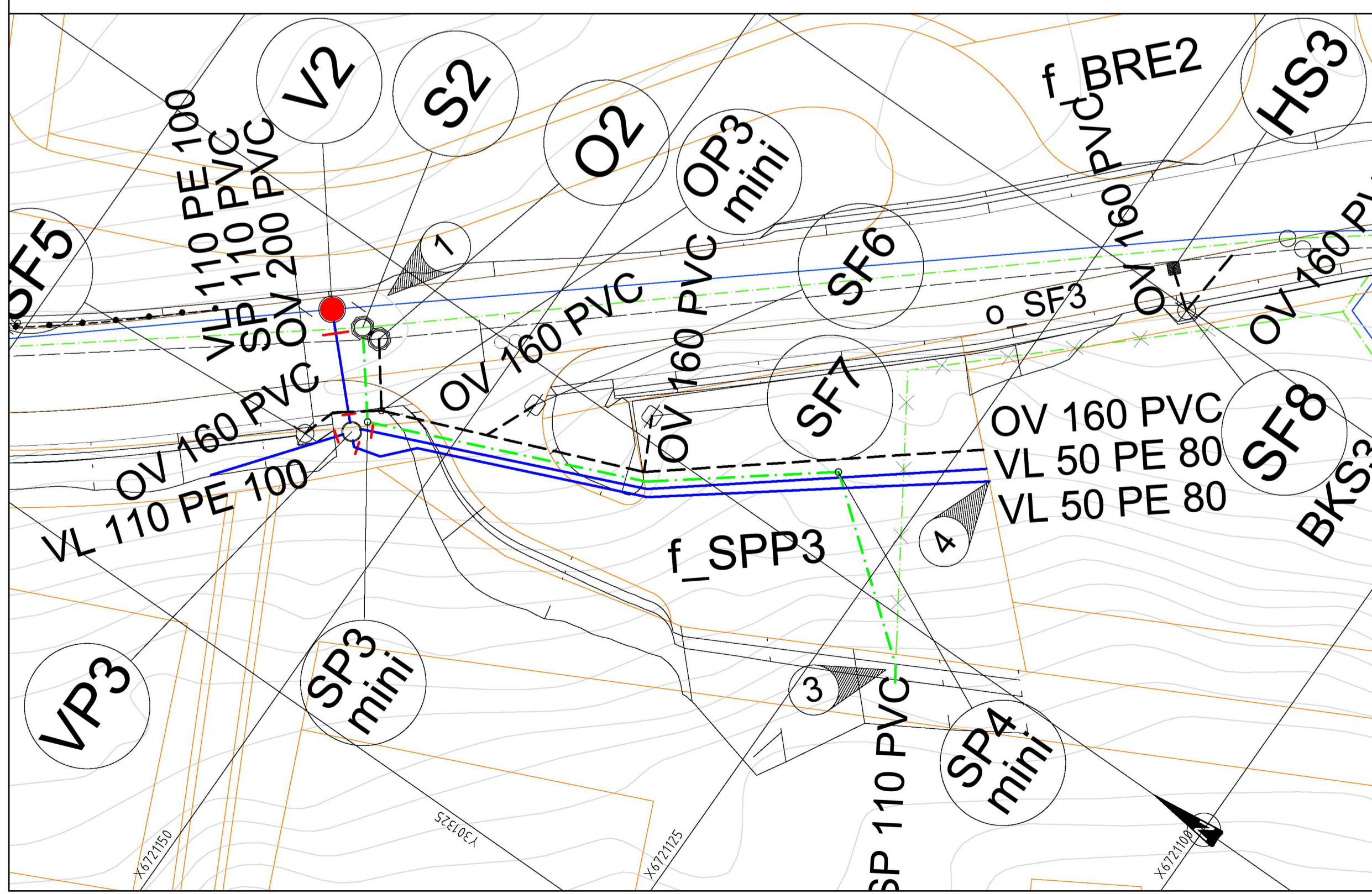


PROFIL NR.	0	12,5
Grunneier	Gnr/Bnr. 195/235	
Markslag	Veg	
Grunnforhold	Spr st på fjell	
Terrenghøyde/ Topp vegdekke	17,46	17,29
HOR V.PUNKT i m	13,5	4,9
Kumavst. i m	13,5	4,9
Fall i %	59,9	-21,4
VL Kote utv. topp	14,88	15,69
Type og dim	63PE 80 SDR 11	



PROFIL NR.	0	12,5
Grunneier	Gnr/Bnr. 195/235	
Markslag	Veg	
Grunnforhold	Spr st på fjell	
Terrenghøyde/ Topp vegdekke	17,46	17,53
HOR V.PUNKT i m	1,1	4,7
Kumavst. i m	1,1	4,8
Fall i %	220,7	235,5
VL Kote utv. topp	14,88	15,14
Type og dim	110PE 100 SDR 11	

- MERKNAD**
- V2 heves for kryssing over eks. ø250mm OV-ledning med ø110mm stikkledning. Eks. vannledning inn og ut av kum tilpasses.
 - Kumbunn S2 skiftes fra rettflø til grenløp for nye tilkoblinger. Sideløp heves 300mm for kryssing over eks. ø250mm OV-ledning med ø110mm stikkledning.
 - Kumbunn O2 skiftes fra rettflø til grenløp for nye tilkoblinger.
 - SP-ledning klemmes til fjellskjæring frem til påkobling til eks. spillvannledning. Alternativt legges ledning i borehull frem til påkobling.
 - Stikk for framtidig onlegging av eks. vannledninger fra gnr 195 bnr 61 og 239. Eks. spillvannledning for eiendommene legges om og kobles til ny spillvannledning for BKS3 og BKS4. Se punkt 8.
 - Stikk tilrettelagt for framtidig ledning til felt BFS7.
 - Eksisterende ø160mm PVC vannledning legges om grunnet konflikt med ny slamavskiller.
 - Stikk til ny spillvannledning for BKS3 og BKS4 som skal legges på tomte.
 - Tilknytning SP ø160mm PVC til eks. spillvannledning m/grennr ø160x160mm



Rev.	Dato	HF	Slamavskiller. Ny kum S3 og SP5. SPP fra BFS7 tegnet inn. Kum SP4 flyttet.
Oppdragsgiver		Revisjonen gjelder	
Fløssvika Utvikling AS			
Prosjekt		HF	THF
Fløssvika boligfelt		29.06.2018	
Ledningsplan og profil stikkledninger og slamavskiller.		Målestokk	Formater
		1:250/50	A1
haugen vva		Prosjekt	18023
Kanalveien 5		Tegning	GH02
5068 Bergen		Rev.	
Tlf. 55 59 82 60			
e-post: post@haugenvva.no			