



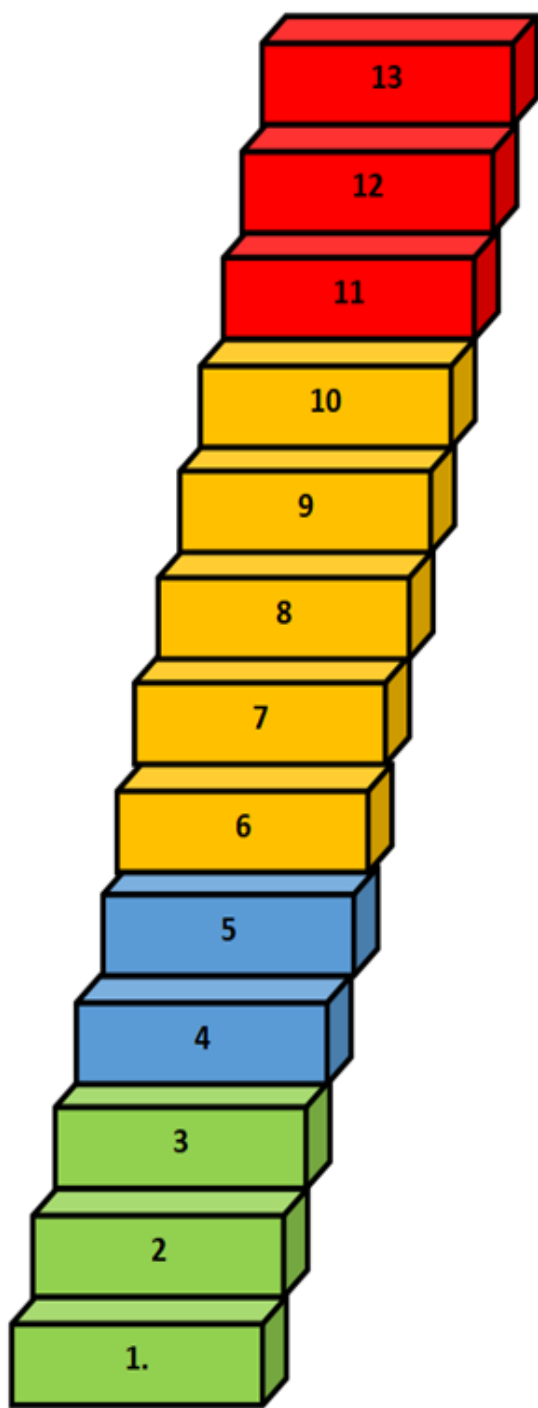
# Referansegruppemøte KDP

## HSO 10.03.22

Trapper og Profilar

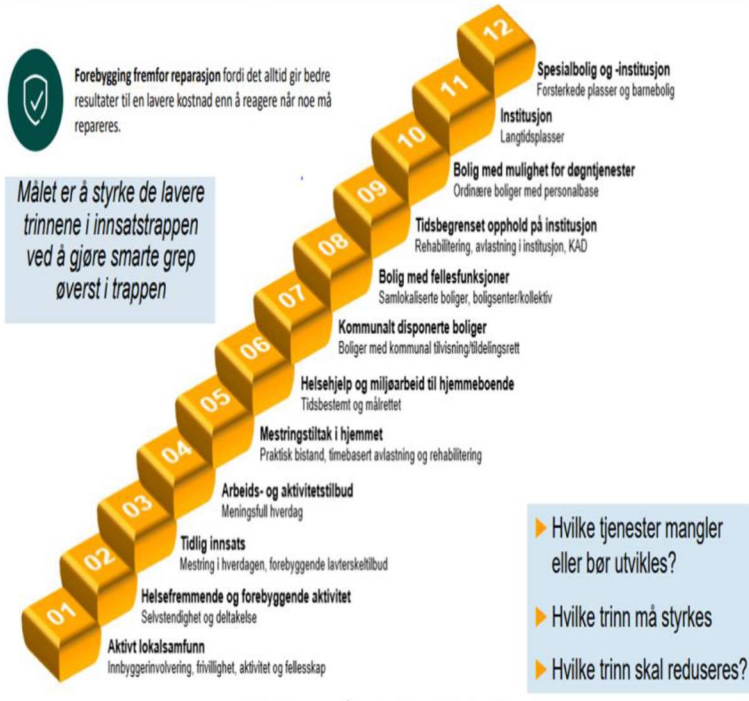


**ALVER**  
KOMMUNE



<b>13</b>	<b>Bustad, og institusjon- spesialiserte tenester</b> - Barnebustad, forsterka plassar	<b>Omsorg og behandling ved alvorleg sjukdom og funksjonssvikt</b>
<b>12</b>	<b><u>Institusjon, ordinære langtids plassar</u></b> - Ordinær kompetanse	
<b>11</b>	<b><u>Tidsbegrensa opphald i institusjon</u></b> - Rehabilitering, avlasting og ØHD	
<b>10</b>	<b><u>Bustader med heildøgns omsorg/omsorg+</u></b> - Ordinær bustad med personalbase	<b>Helsehjelp til heimebuande</b>
<b>9</b>	<b><u>Bustad/bufelleskap med bemanning dag og kveld</u></b> - Samlokaliserte bustader, bustadsenter/kollektiv med personalbase	
<b>8</b>	<b><u>Kommunalt disponerte bustader</u></b> - Bustadar med kommunal tilvisning/tildeling	
<b>7</b>	<b><u>Brukarstyrt personleg assistanse</u></b> - BPA og personleg assistanse	
<b>6</b>	<b><u>Helsehjelp og miljøarbeid til heimebuande</u></b> - Tidsbestemt og målretta	
<b>5</b>	<b><u>Meistringstiltak i heimen</u></b> Praktisk bistand, timebasert avlastning, og rehabilitering	<b>Jobb, aktivitet og mestring</b>
<b>4</b>	<b><u>Aktivitetstilbud</u></b> - Jobb, aktivitet, og støttekontakt med vedtak	
<b>3</b>	<b><u>Tiltak i kommunal regi utan vedtak</u></b> - Hjelpemidler, kafeer, koordinatore	<b>Førebygging og tidleg innsats</b>
<b>2</b>	<b><u>Helsefremmande og førebyggjande helsearbeid</u></b> - Folkehelsearbeid, helsestasjon, skulehelseteneste, legevakt*, fastlegar*	
<b>1</b>	<b><u>Aktiv lokalsamfunn</u></b> - Innbyggjarinvolvering, frivilligheit, aktivitet og fellesskap	

# Utfyllende beskriving av kvart trinn.



## Stringstiltak i hjemmet

Praktisk bistand, opplæring og pårørendestøtte

Medredaktøransvar:

gj med vedtak som trygghetsalarm, GPS, digital plattform mm.

### Stringstiltak i hjemmet

#### Opplæring/dagrehabilitering /hverdagsrehabilitering

- Ergoterapi
- Fysioterapi
- Hjelpemiddeltjenesten

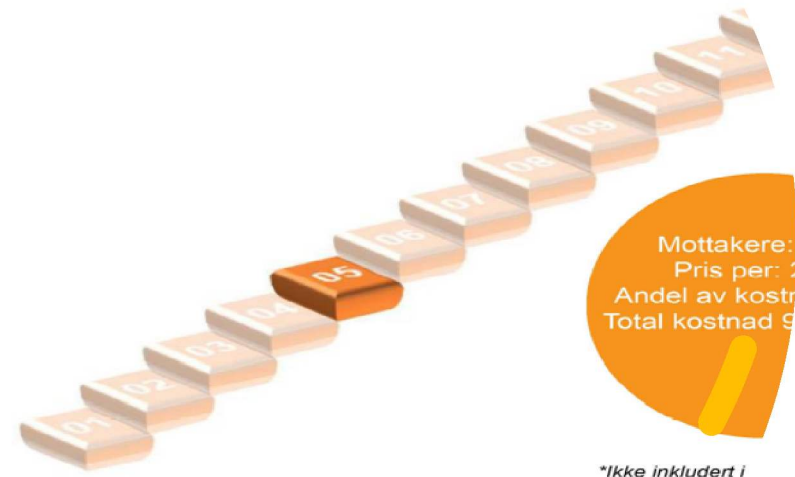
#### Praktisk bistand

- Daglige gjøremål
- Opplæring daglige gjøremål (IPLOS- kategori)
- Brukerstyrt personlig assistanse (BPA)

#### Stringstankegang

- Individuell plan
- Koordinator: IP
- Omsorgsstønad
- Avlastning, times- og døgnbasert

Statlig bostøtte og statlig bostøtte Helhetlig innsatstrapp i Ålesund - utviklingsprosjekt juni-aug 2021



## Stringstiltak i hjemmet

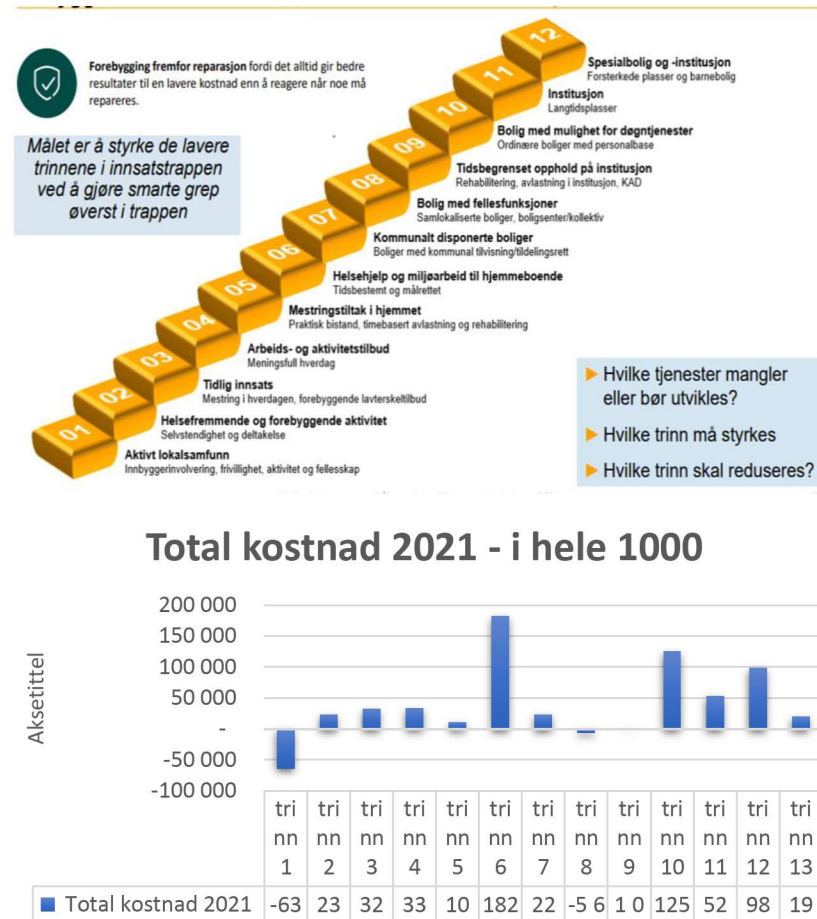
Praktisk bistand, opplæring og pårørendestøtte

Medredaktøransvar:

# En dynamisk modell

- Kva trinn må styrkast?
- Kva trinn skal reduserast?
- Kva trinn manglar eller bør utviklast?

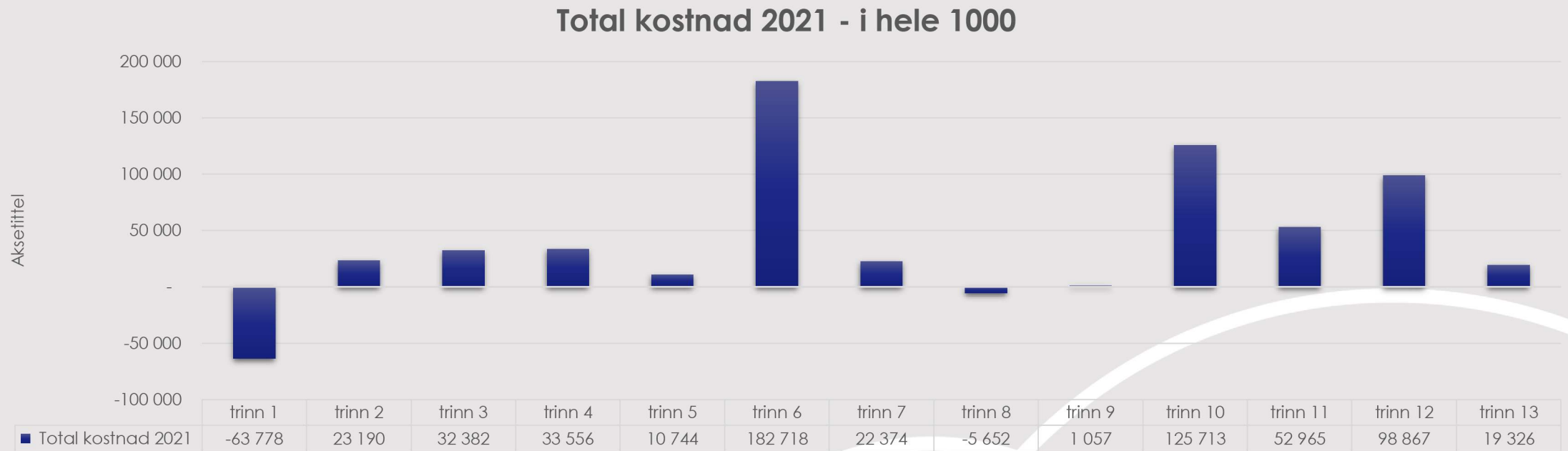
- Korleis ser Alver si aktivitets- og meistringstrapp ut i perspektiv 2040?
- Korleis kan ein måle endringar?



# Matrise for volum-/kostnad- og brukarprofilar

- **aktuelle grunnlagsdata:**
- **Kostnadsprofil:** Rekneskap 2021, (evt budsjett 2022 , ...)
- **Årsverk:** årsverk pr trinn
- **Brukarprofil:** Tal vedtak, timar pr veke

# Volum/kostnadsprofil pr trinn (under arbeid)



# Kostnad pr brukar (under arbeid)





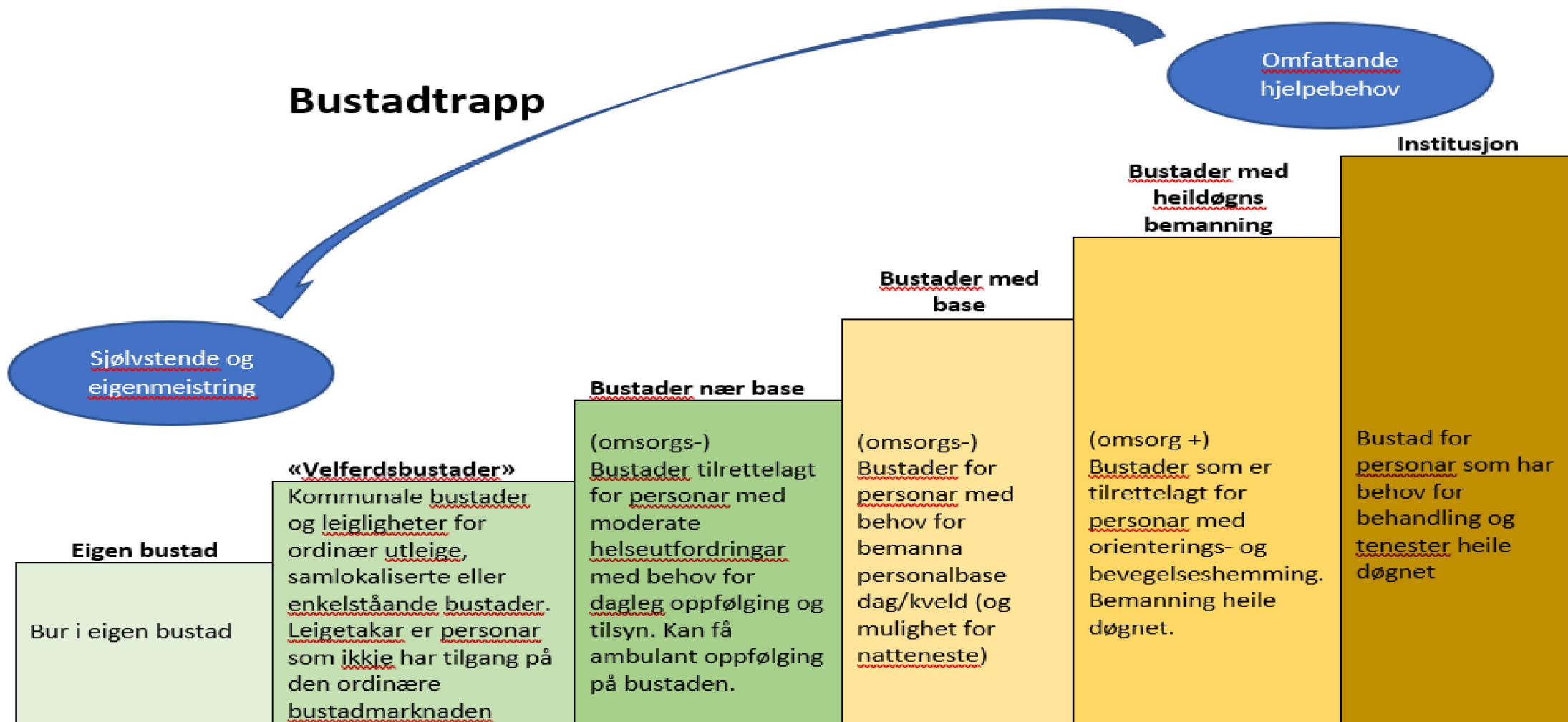
# Aktivitets- og meistringstrapp med kategorisering

<b>Trinn 1</b>	<b>Aktivt lokalsamfunn</b> Innbyggerinvolvering, frivillighet, aktivitet og fellesskap	<b>Forebygging og tidleg innsats</b>	<b>Kategori 1</b>
<b>Trinn 2</b>	<b>Helsefremmande og forebyggjande helsearbeid</b> Folkehelsearbeid, helsestasjon, skolehelseteneste, legevakt*, fastlegar* mv		
<b>Trinn 3</b>	<b>Tiltak i kommunal regi utan vedtak</b> Hjelpemidler, kafeer, koordinatore		
<b>Trinn 4</b>	<b>Aktivitetstilbod</b> Jobb, aktivitet og støttekontakt med vedtak	<b>Jobb, aktivitet og meistring</b>	<b>Kategori 2</b>
<b>Trinn 5</b>	<b>Meistringstiltak i heimen</b> Praktisk bistand, timebasert avlastning og rehabilitering		
<b>Trinn 6</b>	<b>Helsehjelp og miljøarbeid til heimebuande</b> Tidsbestemt og målretta	<b>Helsehjelp til heimebuande</b>	<b>Kategori 3</b>
<b>Trinn 7</b>	<b>Brukarstyrt personleg assistanse</b> BPA og personleg assistanse		
<b>Trinn 8*</b>	<b>Kommunalt disponerte bustadar</b> Bustadar med kommunal tilvisning/tildeling		
<b>Trinn 9</b>	<b>Bustad/bufelleskap med bemanning dag og kveld</b> Samlokaliserte bustader, bustadsenter/kollektiv med personalbase		
<b>Trinn 10</b>	<b>Bustad med heildøgns omsorg/omsorg +</b> Ordinære bustader med personalbase		
<b>Trinn 11</b>	<b>Tidsbegrensa opphald i institusjon</b> Rehabilitering, avlastning og ØHD	<b>Omsorg og behandling ved alvorleg sjukdom og funksjonssvikt</b>	<b>Kategori 4</b>
<b>Trinn 12</b>	<b>Institusjon, ordinære langtidsplassar</b> Ordinær kompetanse		
<b>Trinn 13</b>	<b>Bustad og institusjon- spesialiserte plassar</b> Barnebustad, forsterka plassar		





# Bustadtrapp



Beskriving av bustadtype og målgruppe(r)  
Mål?





## Bustadtrapp

