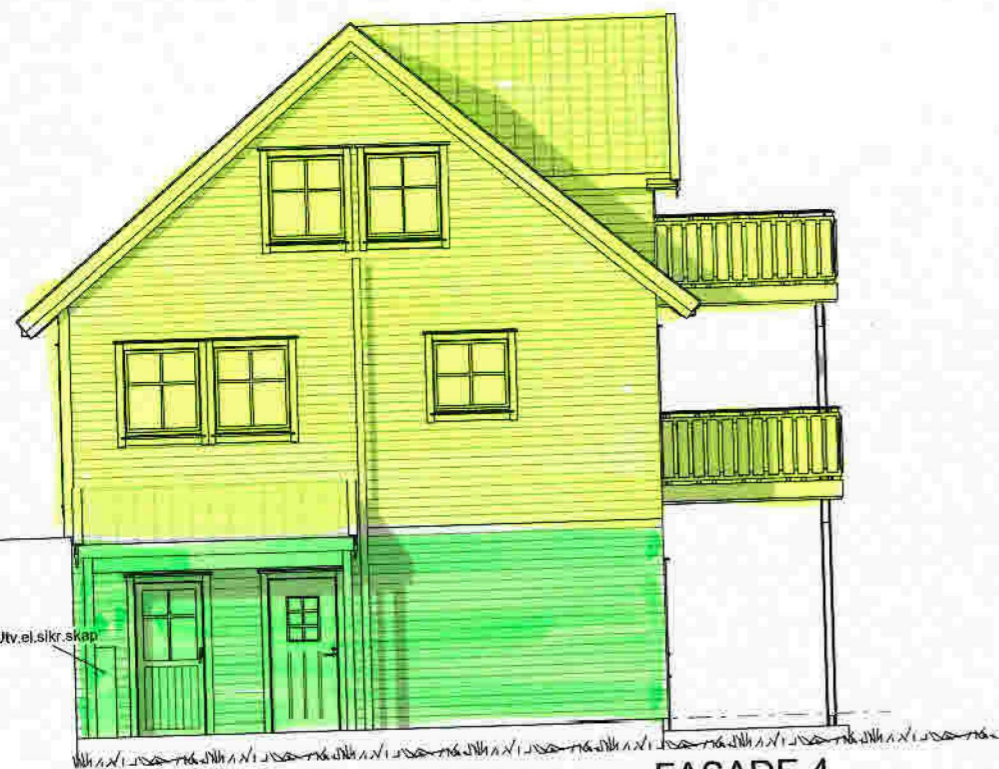
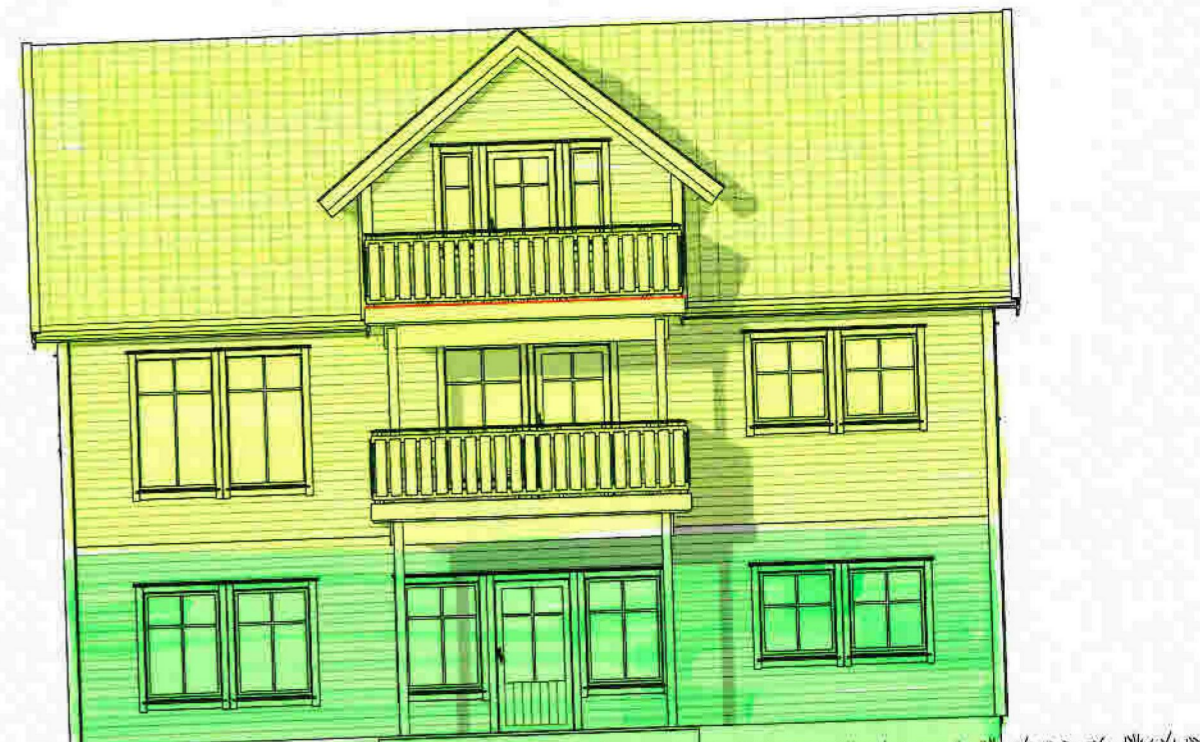


© Denne tegning må ikke kopieres eller benyttes ved foretagender som rettighetshaver ikke medvirker i.

### DAGENS SITUASJON SEKSJON 5 OG 6

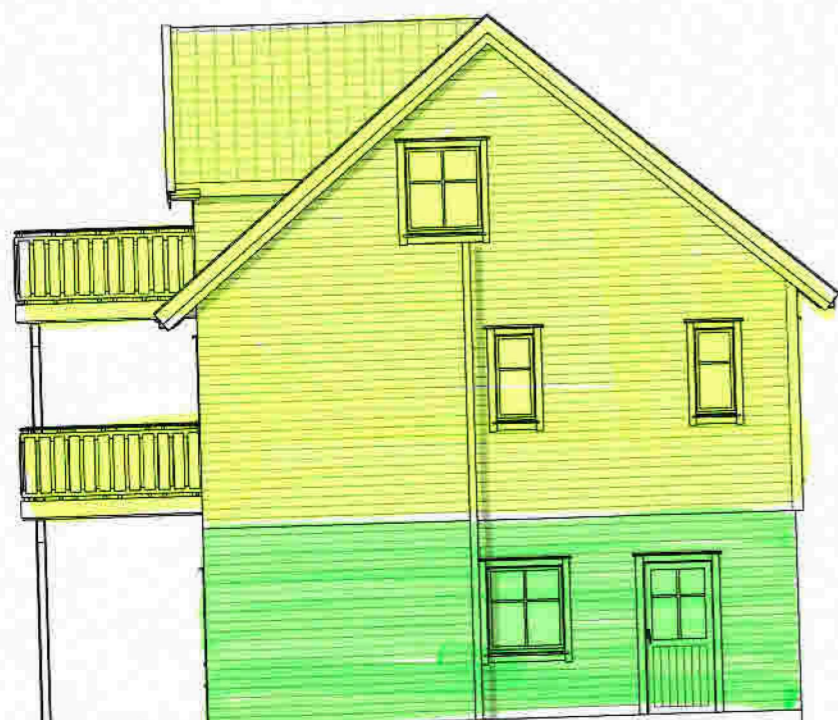


**FASADE 4**  
SØR-ØST

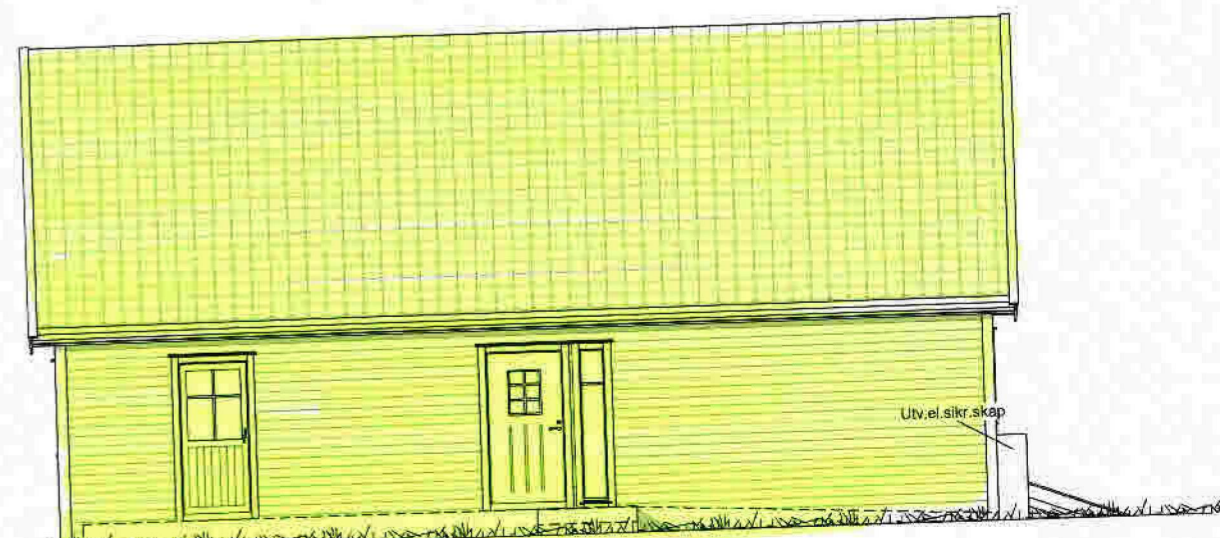


**FASADE 1**  
NORD-ØST

BYGG 3  
 SEKSJON 5  
 SEKSJON 6



**FASADE 2**  
NORD-VEST



**FASADE 3**  
SØR-VEST

**REKNES BYGGJEVARER L.L.**  
 Selvåg, 5986 Hosteland - zvd. Isdalste, 5914 Isdalste  
 Tlf: 56 16 60 60 - fax: 56 16 60 61  
 FRÅ GRUNNMUR TIL FERDIG HUS

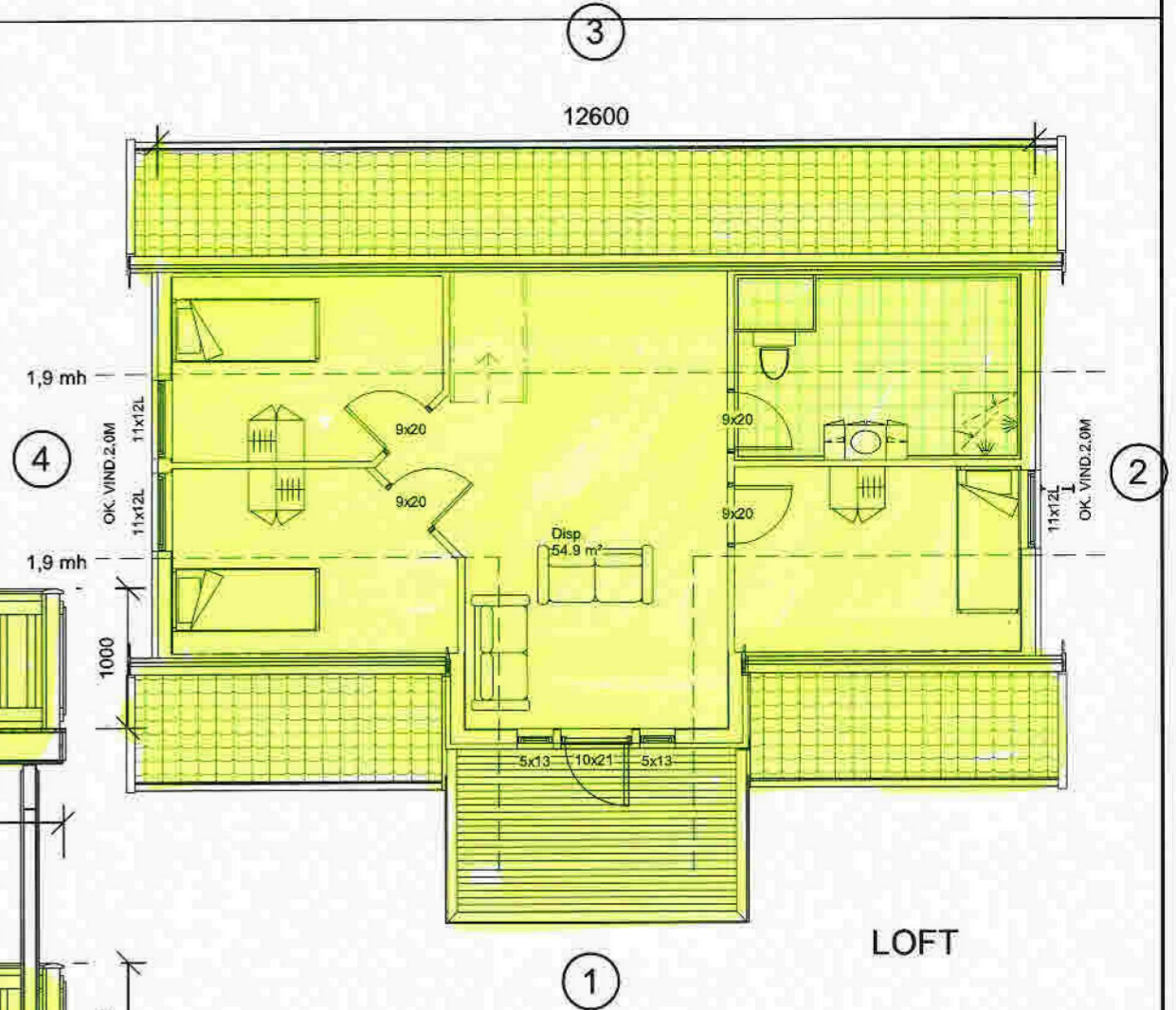
|                |                         |            |         |
|----------------|-------------------------|------------|---------|
| UTARBEIDET AV: | REKNES BYGGJEVARER L.L. | G.nr/B.nr: | 134/263 |
| TILTAKSHAVER:  | REKNES BYGGJEVARER L.L. | KOMMUNE:   | Alver   |
| BYGGEPLASS:    |                         |            |         |

|                |            |          |            |              |       |
|----------------|------------|----------|------------|--------------|-------|
| TEGN. INNHOLD: |            | FASADER  |            | MÅLESTOKK:   | 1:100 |
| PROSJEKT:      |            | HILLAND  |            | PROSJEKT NR: |       |
|                |            |          |            | 130553       |       |
| ARKITEKT:      | I.Porzucek | DATO:    | 13.10.2020 | TEGN:        | -     |
| REV:           | G          | TEGN.NR: | 103        |              |       |

### DAGENS SITUASJON SEKSJON 5 OG 6



SNITT A-A



LOFT

BYGG 3  
SEKSJON 5  
SEKSJON 6

| Areal BRA    |                      |
|--------------|----------------------|
| Beskrivelse: | Areal:               |
| SOKKEL       | 88.5 m <sup>2</sup>  |
| Hovedplan    | 92.3 m <sup>2</sup>  |
| Disp.        | 54.9 m <sup>2</sup>  |
| Balkong      | 10.7 m <sup>2</sup>  |
|              | 246.5 m <sup>2</sup> |
| Areal BYA    |                      |
|              | 115 m <sup>2</sup>   |

|                |   |
|----------------|---|
| Risikoklasse : | 4 |
| Brannklasse :  | 2 |

**REKNES BYGGJEVNER L.L.**  
Selvåg, 5986 Hosteland - avd. Isdalstø, 5914 Isdalstø  
Tlf: 56 16 60 60 - fax: 56 16 60 61  
FRA GRUNNMUR TIL FERDIG HUS

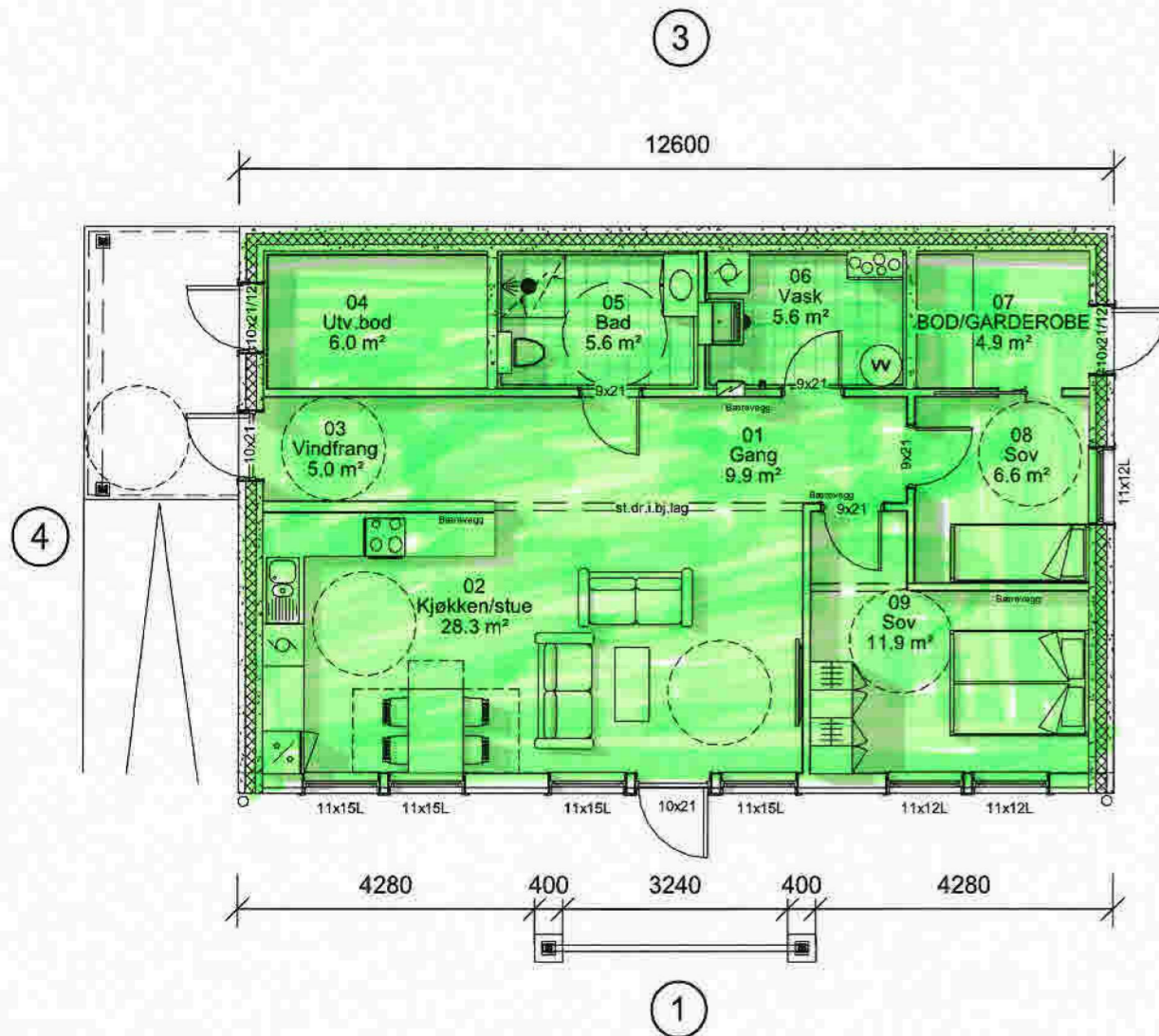
|                |                        |            |         |
|----------------|------------------------|------------|---------|
| UTARBEIDET AV: | REKNES BYGGJEVNER L.L. | G.nr/B.nr: | 134/263 |
| TILTAKSHAVER:  | REKNES BYGGJEVNER L.L. | KOMMUNE:   | Alver   |
| BYGGEPLASS:    |                        |            |         |

**mundus**

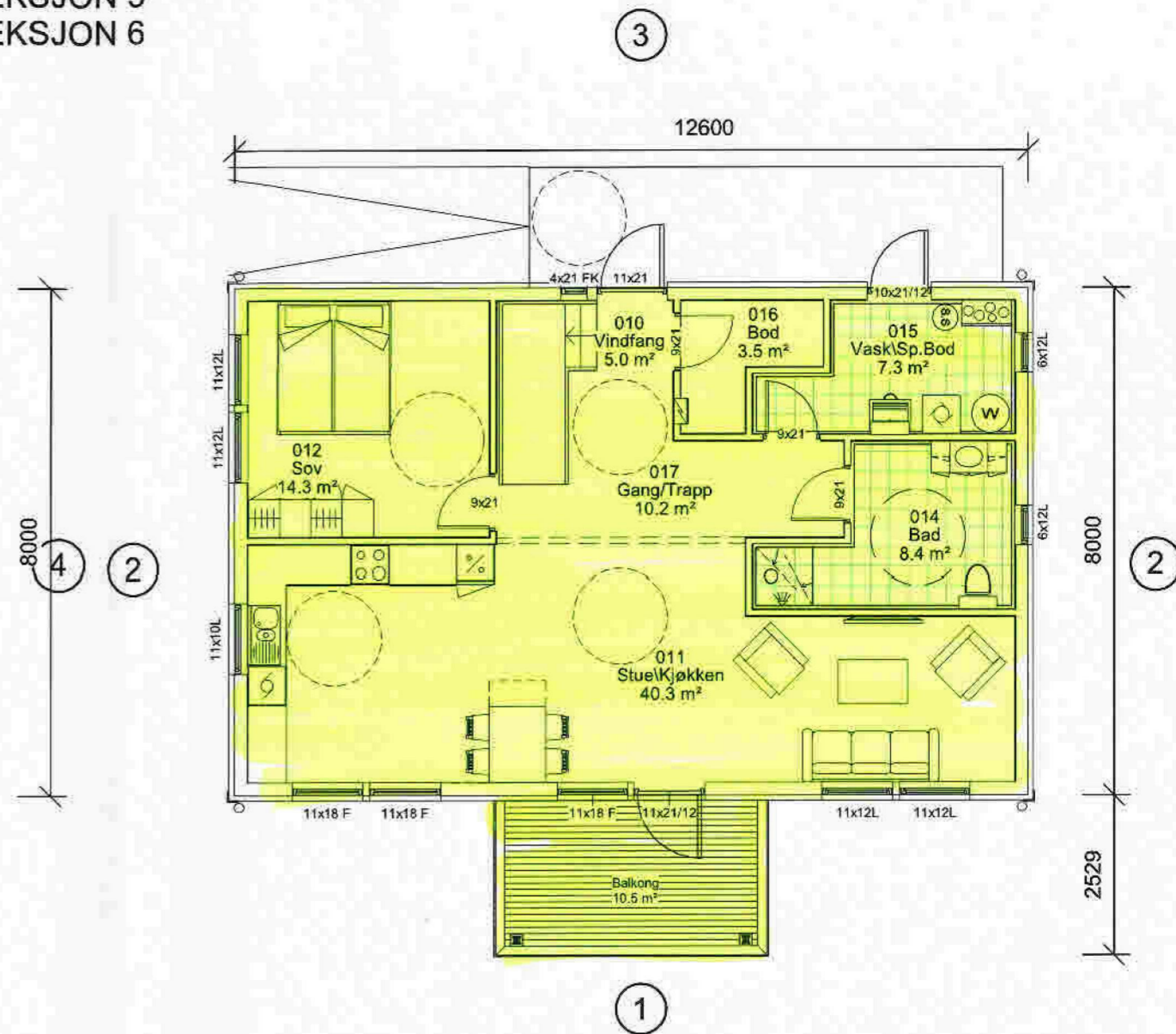
|                |             |              |            |
|----------------|-------------|--------------|------------|
| TEGN, INNHOLD: | SNITT, LOFT | MALESTOKK:   | 1:100      |
| PROSJEKT:      | HILLAND     | PROSJEKT NR: | 130553     |
| ARKITEKT:      | I. Porzucek | DATO:        | 13.10.2020 |
|                |             | TEGN:        | -          |
|                |             | REV:         | G          |
|                |             | TEGN.NR:     | 102        |

DAGENS SITUASJON SEKSJON 5 OG 6

BYGG 3



SOKKEL



HOVEDPLAN

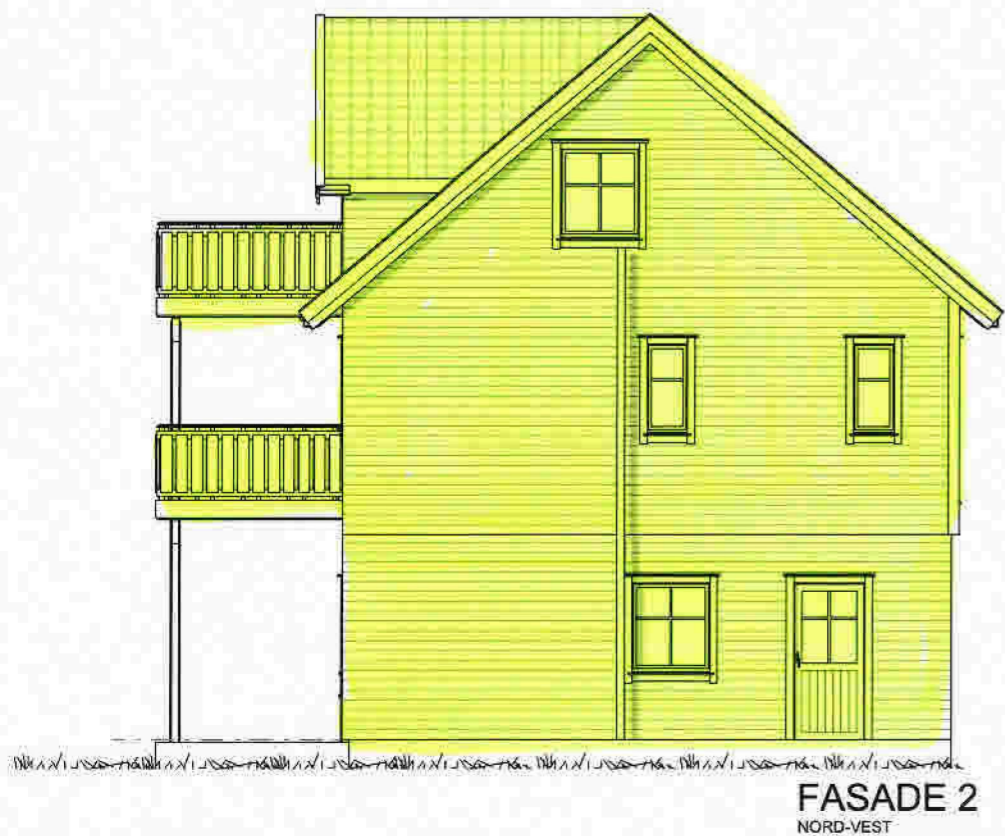
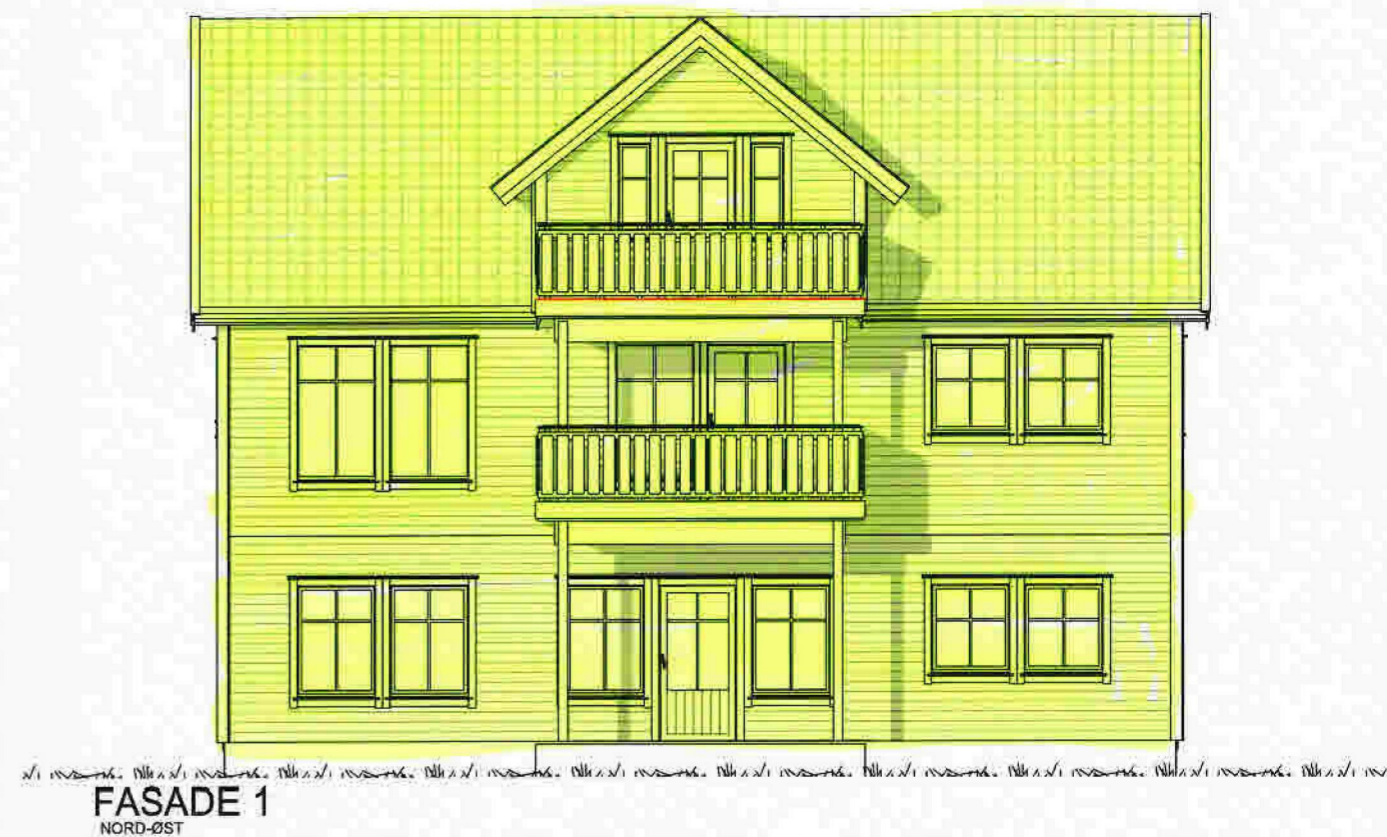
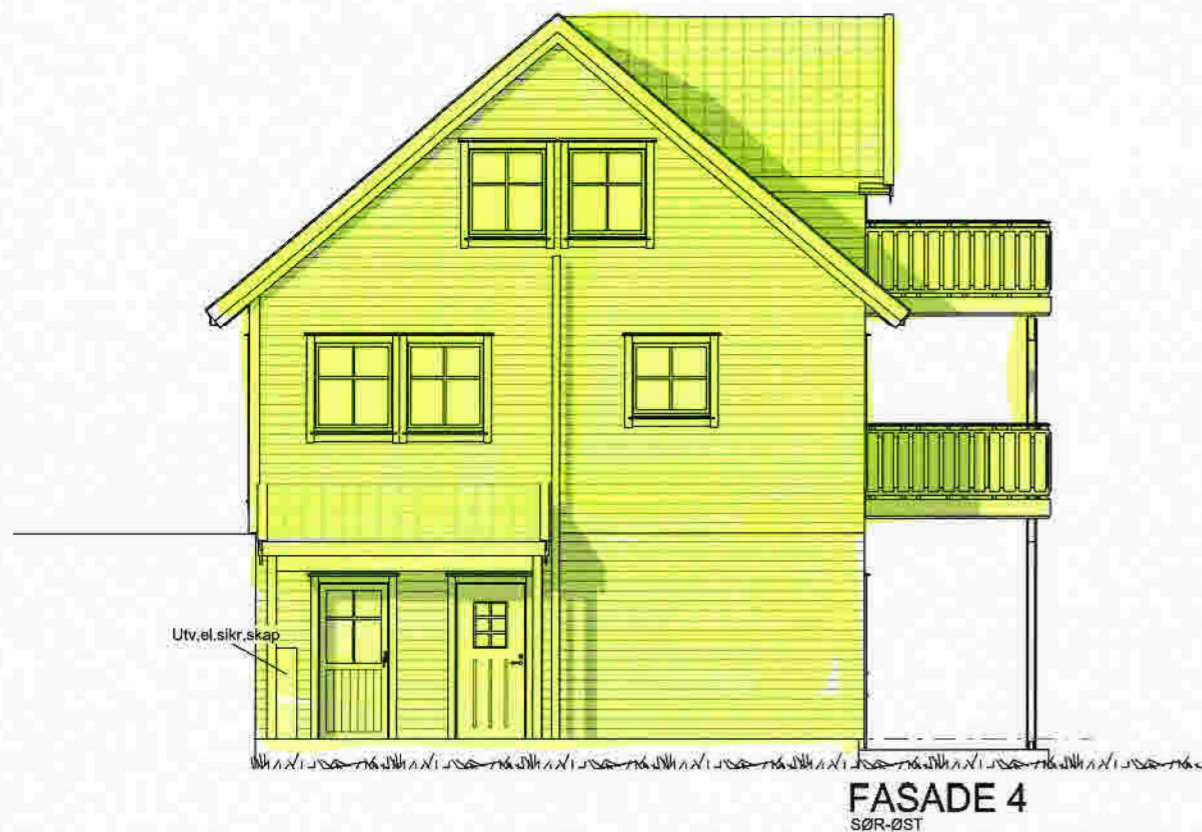
**REKNES BYGGJEVARER L.L.**  
 Selväg, 5986 Hosteland - avd. Isdalstø, 5914 Isdalstø  
 Tlf: 56 16 60 60 - fax: 56 16 60 61  
 FRA GRUNNMUR TIL FERDIG HUS

|                |                         |            |         |
|----------------|-------------------------|------------|---------|
| UTARBEIDET AV: | REKNES BYGGJEVARER L.L. | G.nr/B.nr: | 134/263 |
| TILTAKSHAVER:  | REKNES BYGGJEVARER L.L. | KOMMUNE:   | Alver   |
| BYGGEPLASS:    |                         |            |         |

**mundus**

|                |            |                   |            |               |        |
|----------------|------------|-------------------|------------|---------------|--------|
| TEGN, INNHOLD: |            | SOKKEL, HOVEDPLAN |            | MALESTOKK:    | 1:100  |
| PROSJEKT:      |            | HILLAND           |            | PROSJEKT NR.: | 130553 |
| ARKITEKT:      | I.Porzucek | DATE:             | 13.10.2020 | TEGN:         | PLAN   |
|                |            | REV:              | G          | TEGN.NR.:     | 101    |

# NY SITUASJON SEKSJON 5



**REKNES BYGGJEVARER L.L.**  
Selvåg, 5986 Hosteland - avd. Isdalstø, 5914 Isdalstø  
Tlf: 56 16 60 60 - fax: 56 16 60 61  
FRÅ GRUNNMUR TIL FERDIG HUS

|                |                         |            |         |
|----------------|-------------------------|------------|---------|
| UTARBEIDET AV: | REKNES BYGGJEVARER L.L. | G.nr/B.nr: | 134/263 |
| TILTAKSHAVER:  | REKNES BYGGJEVARER L.L. | KOMMUNE:   | Alver   |
| BYGGEPLASS:    |                         |            |         |

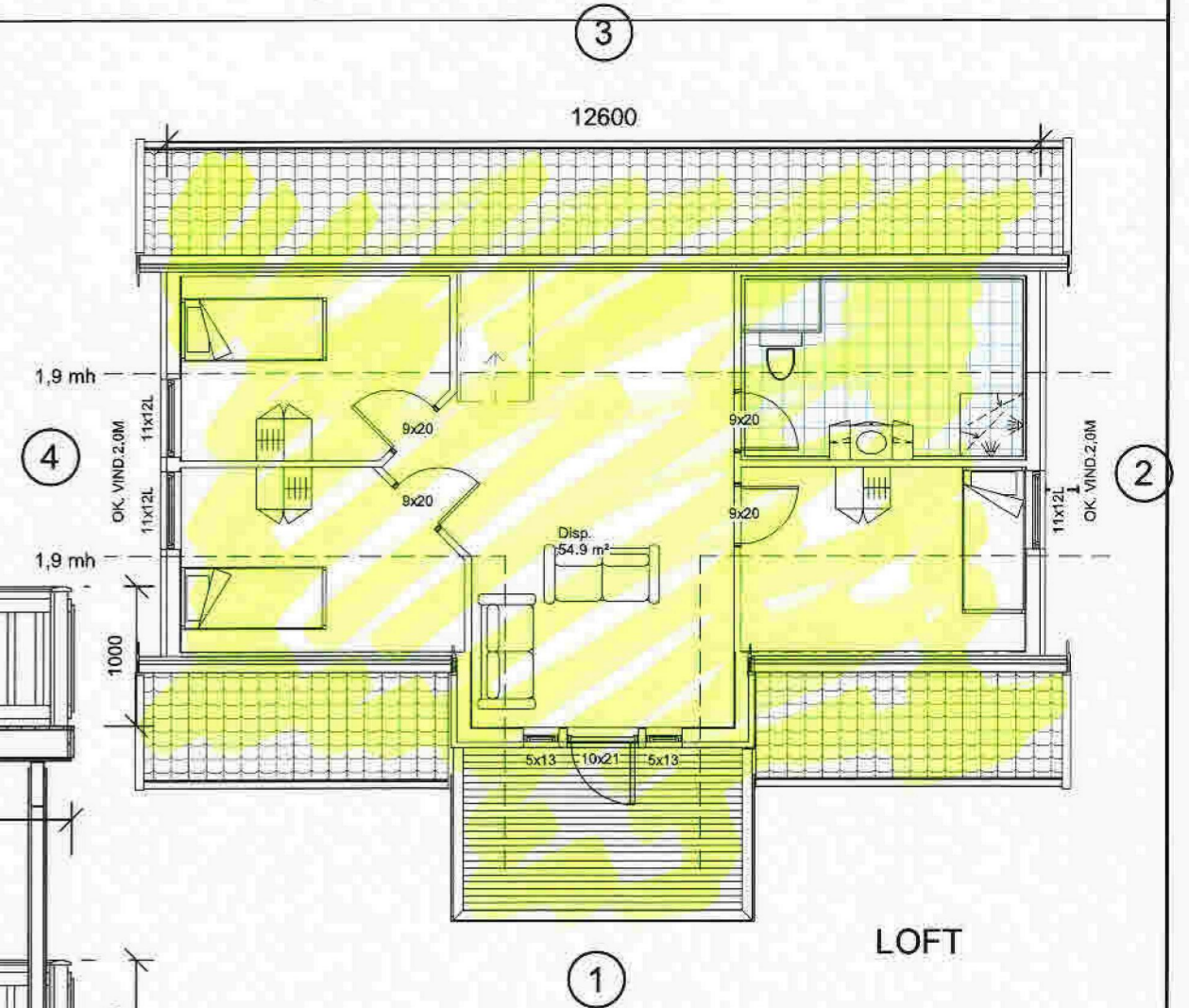
**mundus**

|                |            |       |              |
|----------------|------------|-------|--------------|
| TEGN, INNHOLD: |            |       | MÅLSTOKK:    |
| FASADER        |            |       | 1:100        |
| PROSJEKT:      |            |       | PROSJEKT NR: |
| HILLAND        |            |       | 130553       |
| ARKITEKT:      | DATO:      | TEGN: | REV:         |
| I.Porzucek     | 13.10.2020 | -     | G            |
|                |            |       | TEGN.NR:     |
|                |            |       | 103          |

# NY SITUASJON SEKSJON 5



SNITT A-A



LOFT

| Areal BRA    |                      |
|--------------|----------------------|
| Beskrivelse: | Areal:               |
| SOKKEL       | 88.5 m <sup>2</sup>  |
| Hovedplan    | 92.3 m <sup>2</sup>  |
| Disp.        | 54.9 m <sup>2</sup>  |
| Balkong      | 10.7 m <sup>2</sup>  |
|              | 246.5 m <sup>2</sup> |

| Areal BYA |                    |
|-----------|--------------------|
|           | 115 m <sup>2</sup> |

|                |   |
|----------------|---|
| Risikoklasse : | 4 |
| Brannklasse :  | 2 |

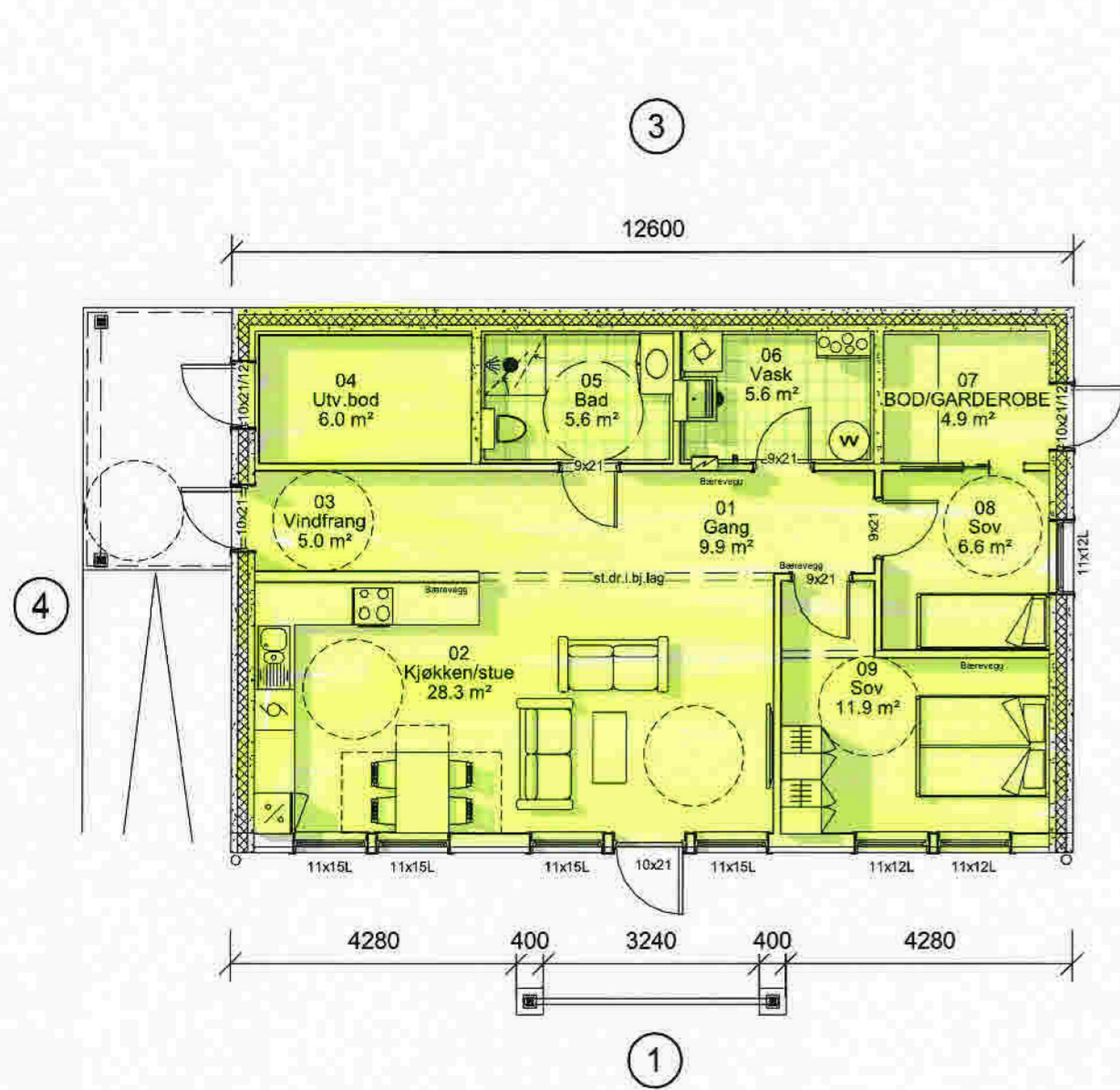
**RB HUS**  
**REKNES BYGGJEVARER L.L.**  
 Selvåg, 5986 Hesteland avd. Isdalstø, 5914 Isdalstø  
 Tlf: 56 16 60 60 - fax: 56 16 60 61  
 FRA GRUNNMUR TIL FERDIG HUS

UTARBEIDET AV: REKNES BYGGJEVARER L.L.  
 TILTAKSHAVER: REKNES BYGGJEVARER L.L.  
 BYGGEPLASS:   
 G.nr/B.nr: 134/263  
 KOMMUNE: Alver

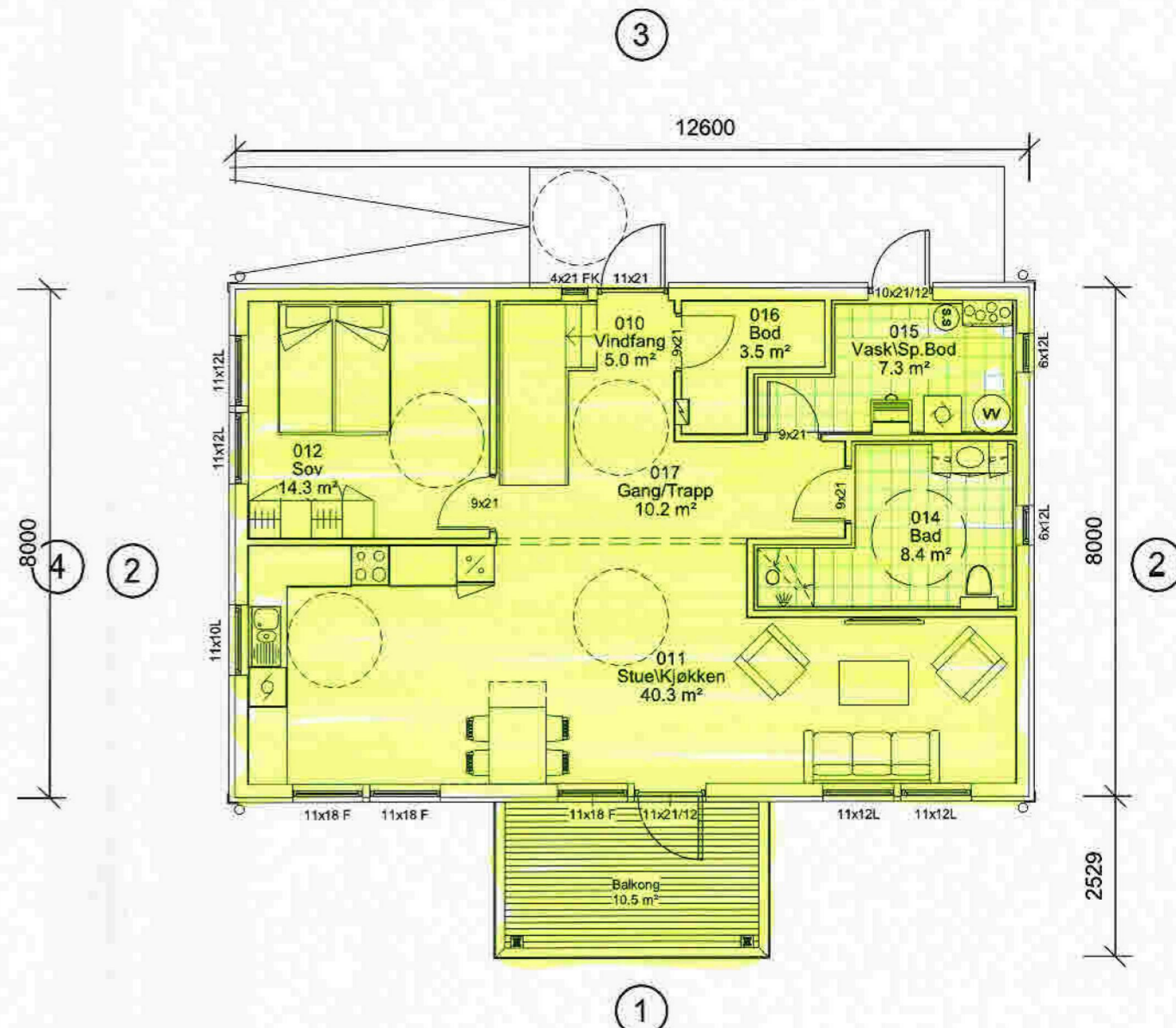
**M**  
**mundus**

TEGN, INNHOLD: SNITT, LOFT  
 PROSJEKT: HILLAND  
 ARKITEKT: I.Porzucek  
 DATO: 13.10.2020  
 TEGN: -  
 REV: G  
 MALESTOKK: 1:100  
 PROSJEKT NR: 130553  
 TEGN.NR: 102

### NY SITUASJON SEKSJON 5



SOKKEL



HOVEDPLAN



|                |                        |            |         |
|----------------|------------------------|------------|---------|
| UTARBEIDET AV: | REKNES BYGGJEVARER L.L | G.nr/B.nr: | 134/263 |
| TILTAKSHAVER:  | REKNES BYGGJEVARER L.L | KOMMUNE:   | Alver   |
| BYGGEPLASS:    |                        |            |         |



|                |             |                   |            |              |        |
|----------------|-------------|-------------------|------------|--------------|--------|
| TEGN, INNHOLD: |             | SOKKEL, HOVEDPLAN |            | MÅLESTOKK:   | 1:100  |
| PROSJEKT:      |             | HILLAND           |            | PROSJEKT NR: | 130553 |
| ARKITEKT:      | I. Porzucek | DATO:             | 13.10.2020 | TEGN:        | PLAN   |
| REV:           | G           | TEGN.NR:          | 101        |              |        |