

Prosjektnr. 2017097	Dato opprettet 03.07.2017
Type tegning Snitt A og B - BYGG 2	Revisjon nr.

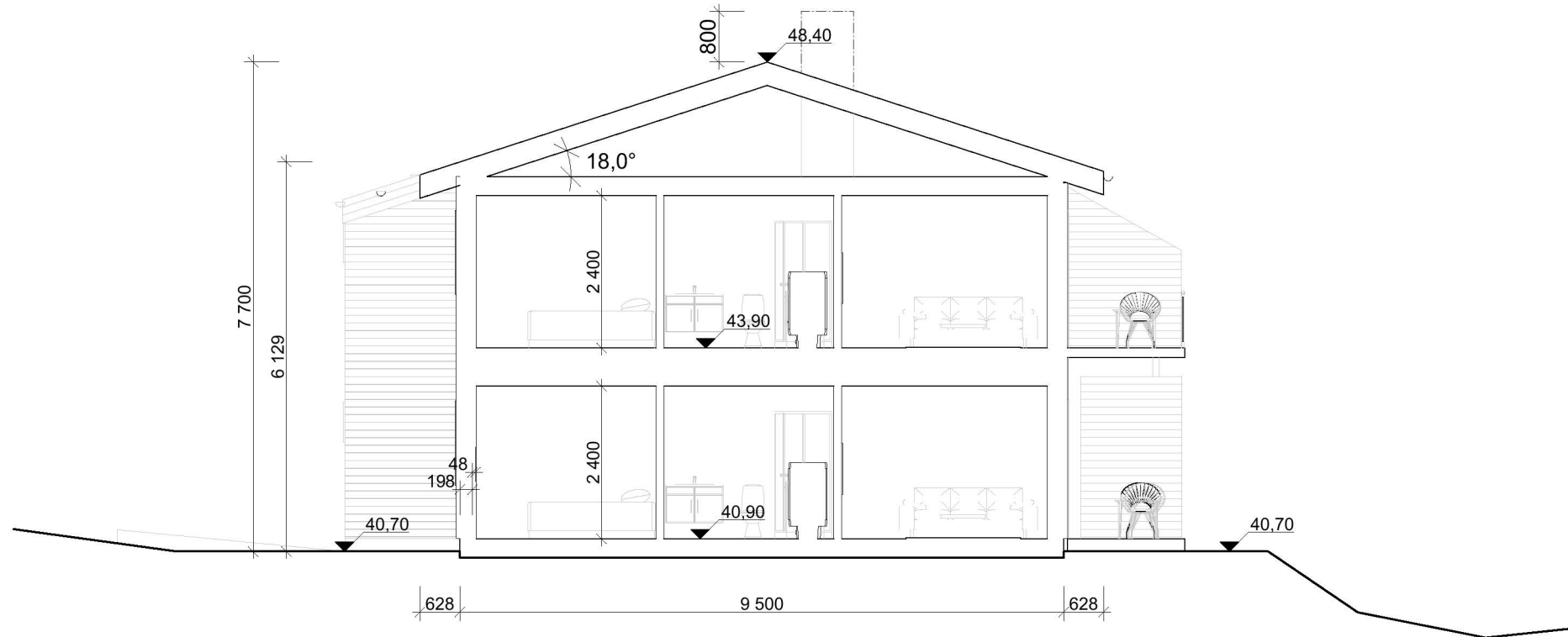
E-A30-3

Areal Bygg 1

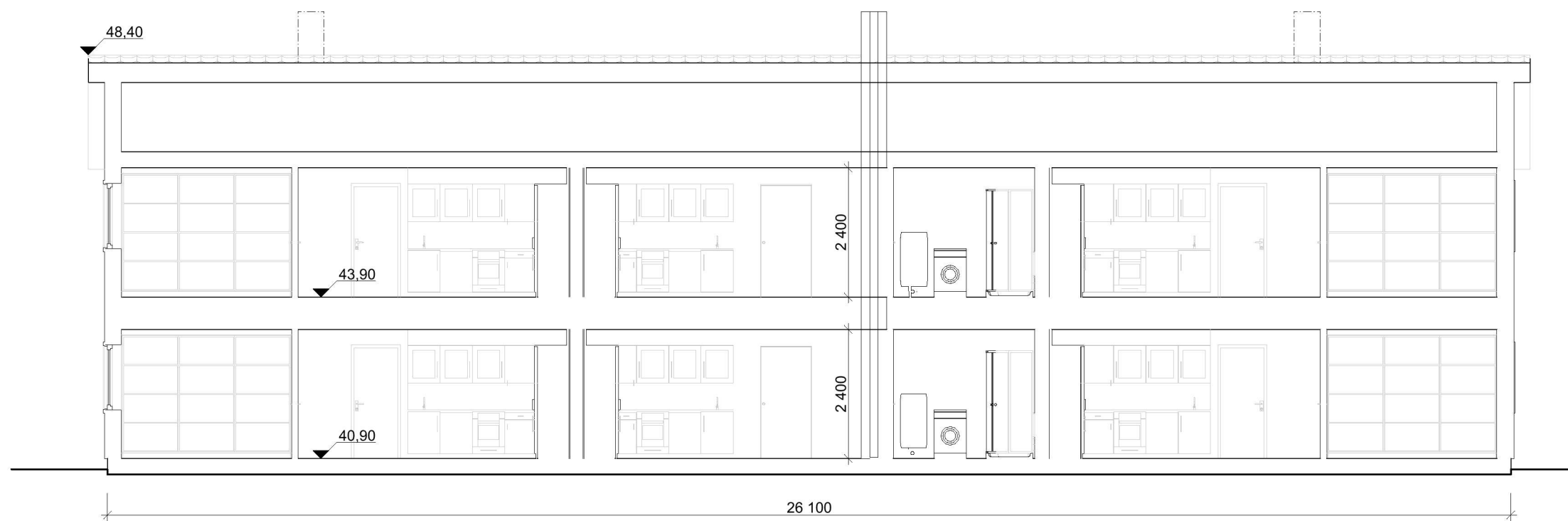
BYA	253,9m ²
BRA 1. etg. inkl. takoverb	237,1m ²
BRA 2. etg. inkl. takoverb	206,2m ²
BRA til sammen	443,3m ²
Tomt 593m ² , BYA utgjør 42,8%	

Areal Bygg 2

BYA	323,9m ²
BRA 1. etg. inkl. takoverb	295,9m ²
BRA 2. etg. inkl. takoverb	248,5m ²
BRA til sammen	544,4m ²
Tomt 655m ² , BYA utgjør 49,4%	



1:100 Snitt A - BYGG 2



1:100 Snitt B - BYGG 2

Revisjoner

Rev	Beskrivelse	Dato	Sign

Fase søknadstegninger



ARKOCONSULT AS, Postboks 103, 5291 Valestrandfossen
 Tel.: 56390003 - Fax.: 56191130 - Mob.: 93241511
 Mail: post@arkoconsult.no - Org.nr. 997 089 782 MVA

Tiltakshaver MGA Eiendom AS	Sign. KFJ Dato 25.06.2021
---------------------------------------	------------------------------------

Prosjekt NY FIRMANN OG SEKS- MANNBOLIGER, BKS 2 OG BBB	Kontroll LAH/OH Dato 25.06.21
----------------------------------------------------------------------	----------------------------------------

Gnr/ Bnr 137/63 ALVER KOMMUNE	Målestokk 1:100
------------------------------------------	---------------------------

Tegningsnr.: 85117097A30-2	Format A3
Type tegning: Snitt A og B - BYGG 2	

I HENHOLD TIL LOVVERK ER DENNE TEGNINGEN ARKOCONSULT AS SIN EIENDOM. DENNE TEGNINGEN KAN IKKE BLI BRUKT, OFFENTLIGGJORT ELLER GIS VIDERE TIL TREDJEPART UTEN VÅRT SKRIFTLIGE SAMTYKKE. OVERTREDELSE AV DETTE KAN FØRE TIL SØKSMÅL. OBS! TEGNINGEN KAN PRINTES I FEIL SKALA. IKKE TA MÅL DIREKTE PÅ TEGNING. BRUK KUN OPPGITTE MÅL.