

BASAL vannkum

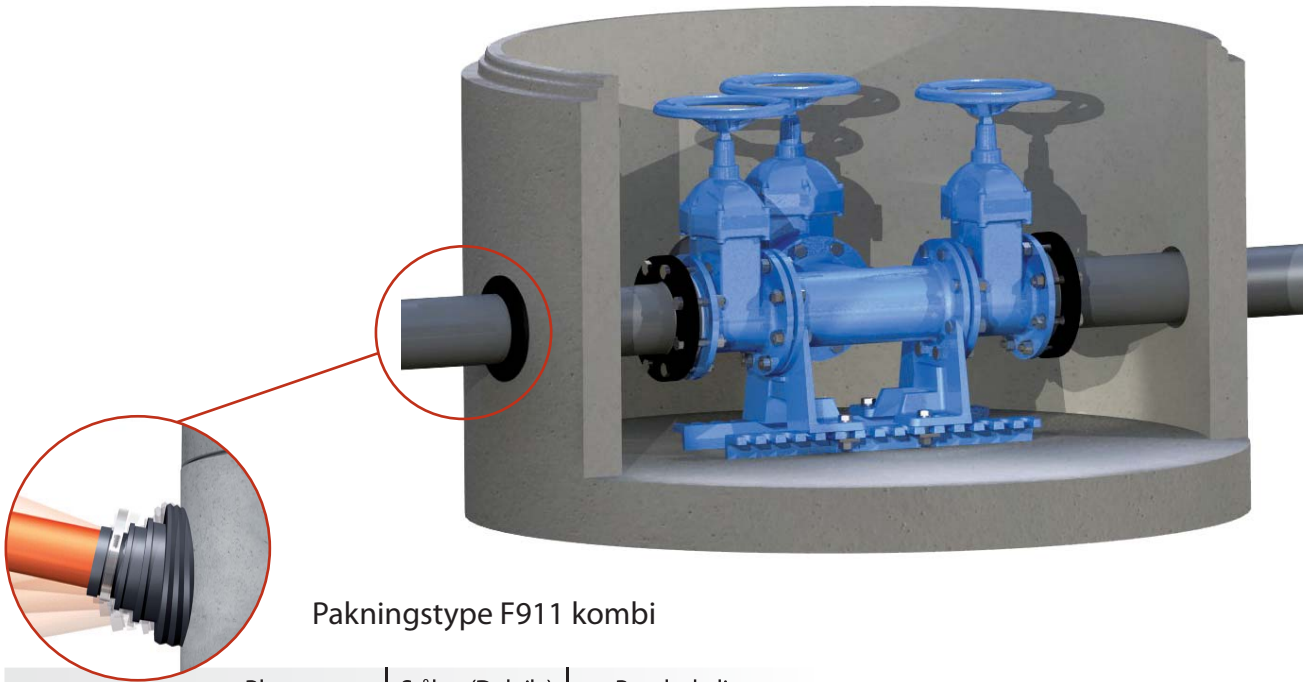
DN 1200-3000



BASAL vannkum

- en stabil vannkum som gir god tilgjengelighet til kummen
noe hele det europeiske markedet misunner oss!

DN 1200, DN 1400, DN 1600, DN 2000, DN 2400, DN 2500, DN 3000



Pakningstype F911 kombi

	Plastrør	Stålrør (Duktile)	Borehulsdiam.
F-911-1	63-90	-	138 +0/-1
F-911-2	110-160	100-150	250 +0/-2
F-911-2B	110-225	100-200	305 +0/-2
F-911-3	200-280	200-250	341 +0/-2
F-911-4	315-400	300-350	475 +0/-3
Rørdimensjon 32-40 mm:		F-911 Combi 1 + F-905 Stuss	

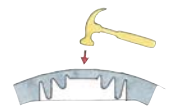
Utsparing

Fåes i to varianter:

1 Boring



2 Prefab utsparing/
blending



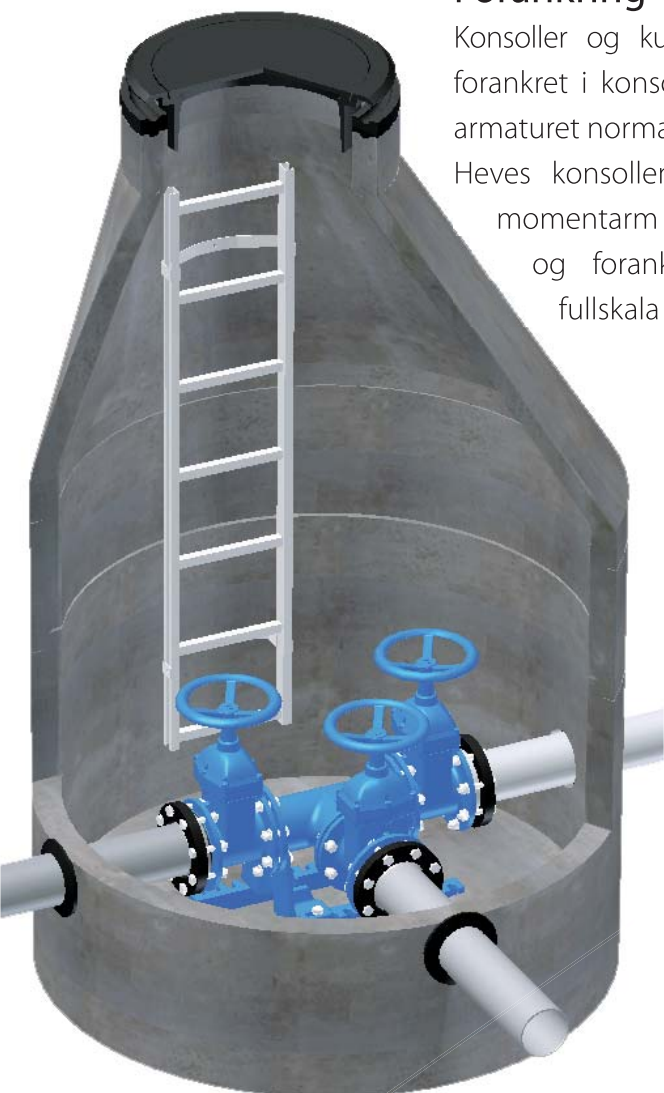
Fordeler:

- Dokumentert og dimensjonert for 16 bar trykk samt 5 bar ekstra prøvetrykk. DN 100- 400
- Kan leveres med komplett vannarmatur ferdig montert i kum
- Sikrer enkel og rasjonell adkomst for drift og vedlikehold av vannledningsnettet - uten oppgraving!
- Komplette prefabrikkert fra fabrikk med forankring i bunnseksjon. Dimensjonert og tilpasset aktuelle opptredende krefter. Ingen ettermontering,

Forankring

Konsoller og kumbunn er dimensjonert for krefter/laster som er direkte forankret i konsollen. Ved bruk av bend og ventiler utenfor konsollen bør armaturet normalt forankres gjennom kumvegg.

Heves konsollen på fundament over kumbunn vil det kunne oppstå momentarm som krever særskilt dimensjonering/forankring. Konsoll og forankring til betong er dimensjonert ved beregning og fullskala testing.

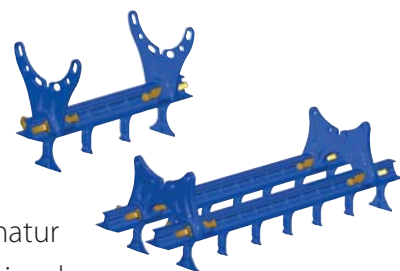


Forankringskonsoller:

DN 100, 150, 200, 250, 300, 400

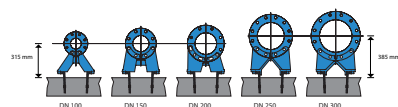
Uniklikk

- Enkel montering
- Standardiserte senterhøyder
- Boltefritt festesystem for vannarmatur
- Testet i henhold til BASAL belastningskrav



Multikonsoll

- Enkel montering
- Standardiserte senterhøyder
- Fleksibel justering i lengderetningen
- Solide braketter festet med kraftige bolter.
- Kontroll med tiltrekningsmomentene.

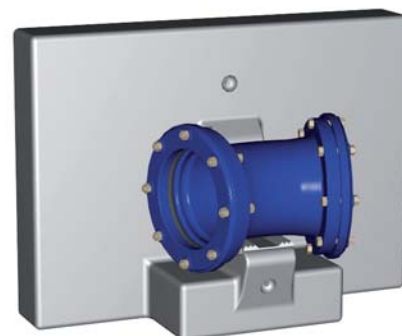


Drift

Vannkum kan leveres med spindelforlenger gjennom toppplaten, for enklere betjening av ventiler. Kummen bør dreneres f.eks. til overvannsledning. Ved høy grunnvannstand der det ikke er mulighet for drenering bør man ha en pumpeløsning for tømning av kummen evt. at det benyttes tilbakeslagsventil. Stige kan monteres i kummen for adkomst til ventiler og for drift og vedlikehold.

Forankringsplate

Benyttes i forbindelse med avvinkling av vannledninger i grøft. Forankringsplaten fåes i 3 varianter, og passer til rørdimensjoner 100-300 mm med 0-90° avvinkling.





1. **Jaro AS**
www.jaro.no
 PB. 2181, 9508 Alta. Tlf. 78 44 92 00



2. **Holmen Betong AS**
 9322 Karlstad. Tlf. 77 83 55 00



3. **Beisfjord Sementvarefabrikk AS**
www.beisfjordsement.no
 Fjordvn. 203, 8522 Beisfjord.
 Tlf. 76 95 04 60



4. **Sortland Sementvarefabrikk AS**
www.sortlandsement.no
 Pb. 114, 8401 Sortland.
 Tlf 76 11 34 40



5. **Midt-Norsk Betong Mosjøen AS**
www.midtnorsk-betong.no
 PB. 128, 8651 Mosjøen.
 Tlf 75 11 99 50



6. **Midt-Norsk Betong Verdal AS**
www.mnбетong.no
 Magnus den Godes v. 15, 7650 Verdal.
 Tlf. 74 07 52 00



BetoNor AS
www.betonor.no
 PB 295, 6801 Førde
 7. avd. Trondheim. Tlf. 73 95 77 30
 10. avd. Førde. Tlf. 57 83 09 00
 12. avd Vingrom. Tlf 61 26 22 91



8. **Sylteosen Betong AS**
www.syltosen.no
 6440 Elnesvågen. Tlf. 99 28 81 00



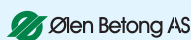
9. **Brødr. Ulvestad Cementvarefab. AS**
 6315 Innfjorden. Tlf. 71 22 81 26

Ryfoss Betong a-s

11. **Ryfoss Betong AS**
 2973 Ryfoss. Tlf. 61 36 76 50



13. **Narmo Betong AS**
 Birkebeinern. 33, 2316 Hamar.
 Tlf. 62 52 60 00



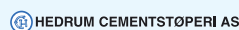
27. **Ølen Betong AS**
www.olenbetong.no
 5582 Ølensvåg. Tlf. 53 77 52 00
 avd. Bergen. Tlf. 55 94 66 30
 25. avd. Haugesund. Tlf. 52 72 65 90
 26. avd. Bærum. Tlf. 67 13 80 33
 14.



Loe Rørprodukter AS
www.loe.no
 15. avd. Oslo Tlf. 22 49 91 48
 16. avd. Akershus. Tlf 64 84 75 50
 17. avd. Buskerud. Tlf 32 27 40 26
 19. avd. Østfold. Tlf 69 28 56 20
 20. avd. Vestfold. Tlf 33 33 38 30
 22. avd. Telemark. Tlf. 35 59 40 89



18. **Østfold Betongprodukter AS**
www.ostfold-betongprodukter.no
 Brandsrudvn. 19, 1850 Mysen.
 Tlf. 69 89 12 37



21. **Hedrum Cementstøperi AS**
 Elvevn. 150, 3271 Larvik.
 Tlf. 33 11 40 22



Nobi Norsk Betongindustri AS
www.nobi.no
 23. avd. Bergen. Tlf 55 22 61 00
 24. avd. Askøy. Tlf. 56 15 16 00



28. **Skjæveland Cementstøperi AS**
www.skjæveland.no
 Fabrikkeien 164, 4323 Sandnes.
 Tlf. 51 60 99 50

