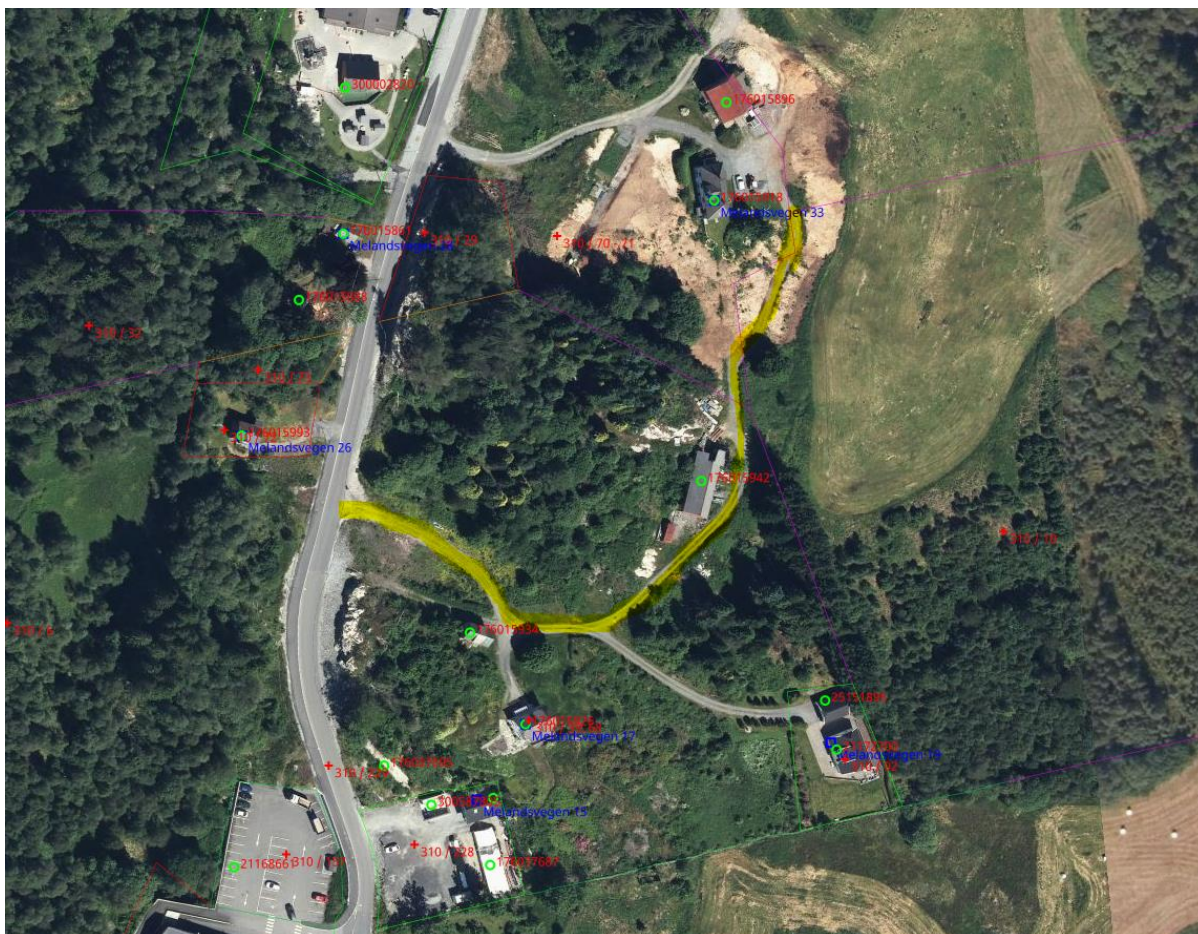


Merknad til detaljreguleringsplan for Holme, Gnr/Bnr 310/39

Viser til offentlig høring og ettersyn - detaljreguleringsplan for Holme, Gnr/Bnr 310/39, hvor vi har følgende merknad til planen.

Vei som i dag går opp i området og gir tilkomst til gårds nr 310/10 og 310/17 må i ny plan også ivaretas, slik at en opprettholder adgang og etablert veirett til disse områdene.

Utsnitt, eksisterende vei markert i gul



Med vennlig hilsen

Arnold Tveit

Arnold Tveit

Grunnier 310/10 og 310/17