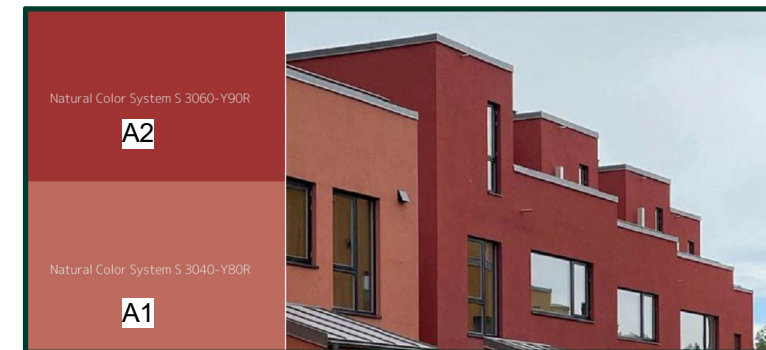


BS18

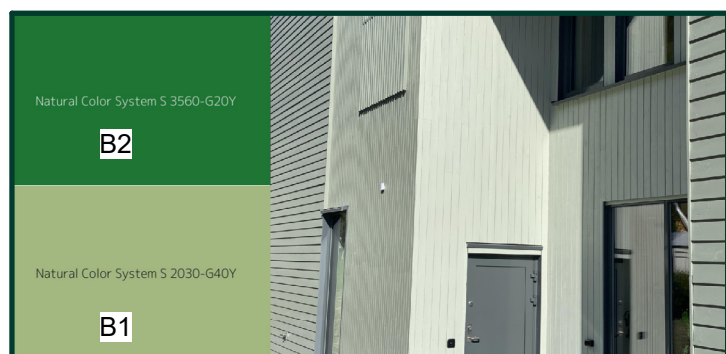


BYGG A

Utvendig panelplater mot svalgang, trekledning kledd vertikalt og horisontalt i to røde farge toner :

- mørkt NCS S 3060-Y90R
- lys NCS S 3040-Y80R

Rekkverk farge - mørkt NCS S 3060-Y90R



BYGG B

Utvendig panelplater mot svalgang, trekledning kledd vertikalt og horisontalt i to grønne farge toner :

- mørkt NCS S 3560-G20Y
- lys NCS S 2030-G40Y

Rekkverk farge - mørkt NCS S 3560-G20Y

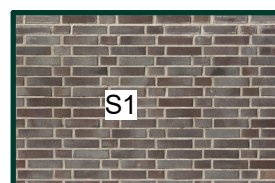
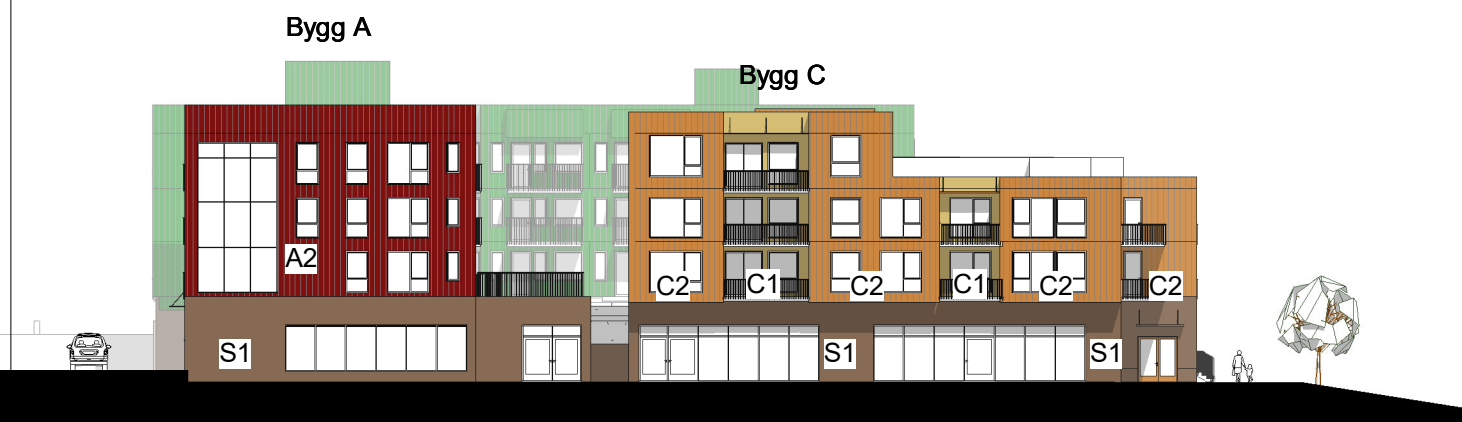


BYGG C

Utvendig panelplater mot svalgang, trekledning kledd vertikalt og horisontalt i to oransje farge toner :

- mørkt NCS S 2570-Y30R
- lys NCS S 3040-Y20R

Rekkverk farge - mørkt NCS S 2570-Y30R



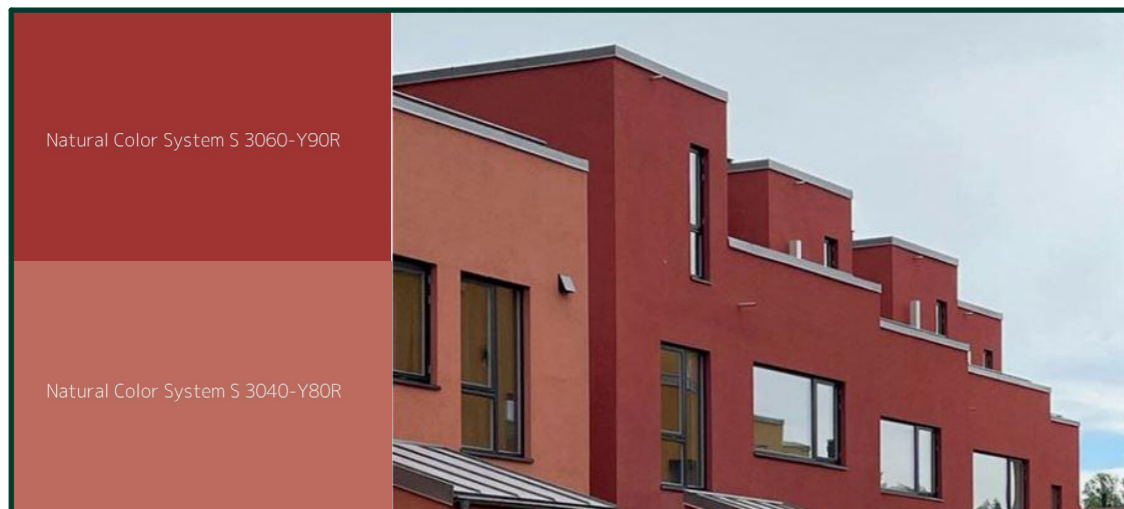
Sokkel del i plan 1 av næring og bolig kledd med **BRUN TEGL**



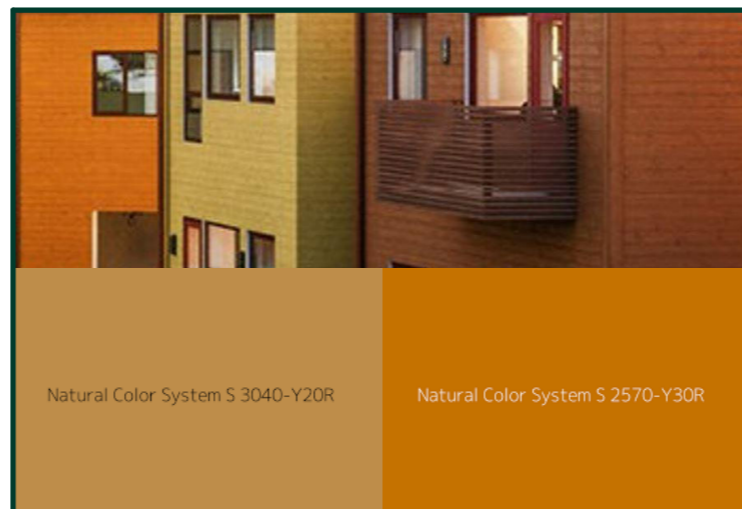
Utvendieg farge på alle bolig og næringsvinduer og dør i fargekode: **RAL7012**

NB!! UNNTATT inngangsdør til hvert bygg , da dørene følger den mørke farge tone av fasadekledning til hvert bygg

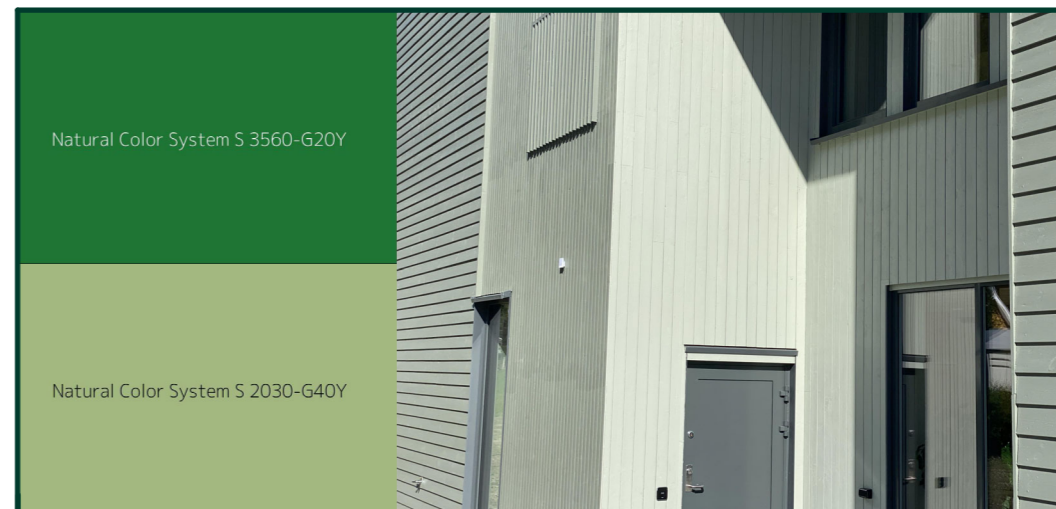
REV	BESKRIVELSE	DATO	SIGN	KNTR
LOKALISERINGSFIGUR:				
TILTAKSHAVER:		Bonava Norge AS Org.nr: 946810207 Oslo Haakon VII's gate 2. 10 etg. 0161 Oslo		
ENTREPRENØR:		 TAG arkitektur Nøstegaten 44, 5011 Bergen bergen@tagarkitekter.no www.tagarkitekter.no		
PROSJEKTNAMN: Kvassnesvegen				
TEGN.STATUS: Rammesøknad				FAG: ARK
KONSULENT PROSJEKTNR:		SAKSB:	TEGN: AN	GNR: 188
PROSJEKTNR: T-22044	TEGNINGSDATO: 06/29/22	MALESTOKK: 1 : 400	KONTR: LR	BNR: 66
TEGNINGSNAMN: Fasade - materialbeskrivelsen				
TEGNINGSNUMMER: A-10-B-25			FORMAT:	REV:



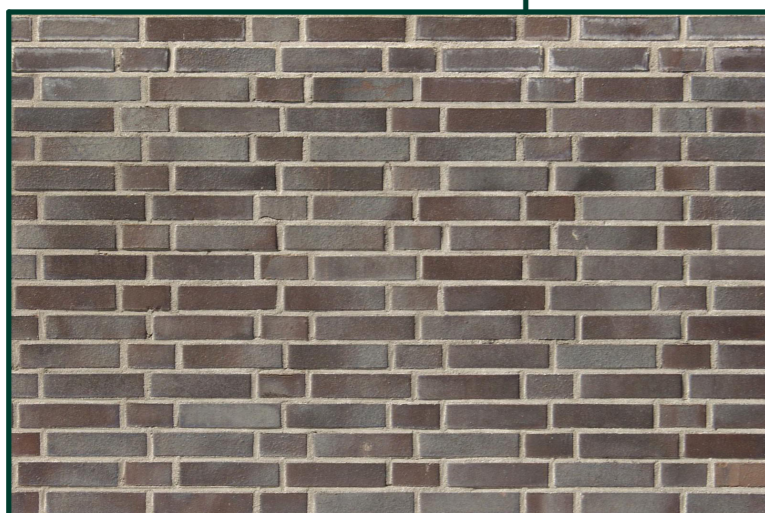
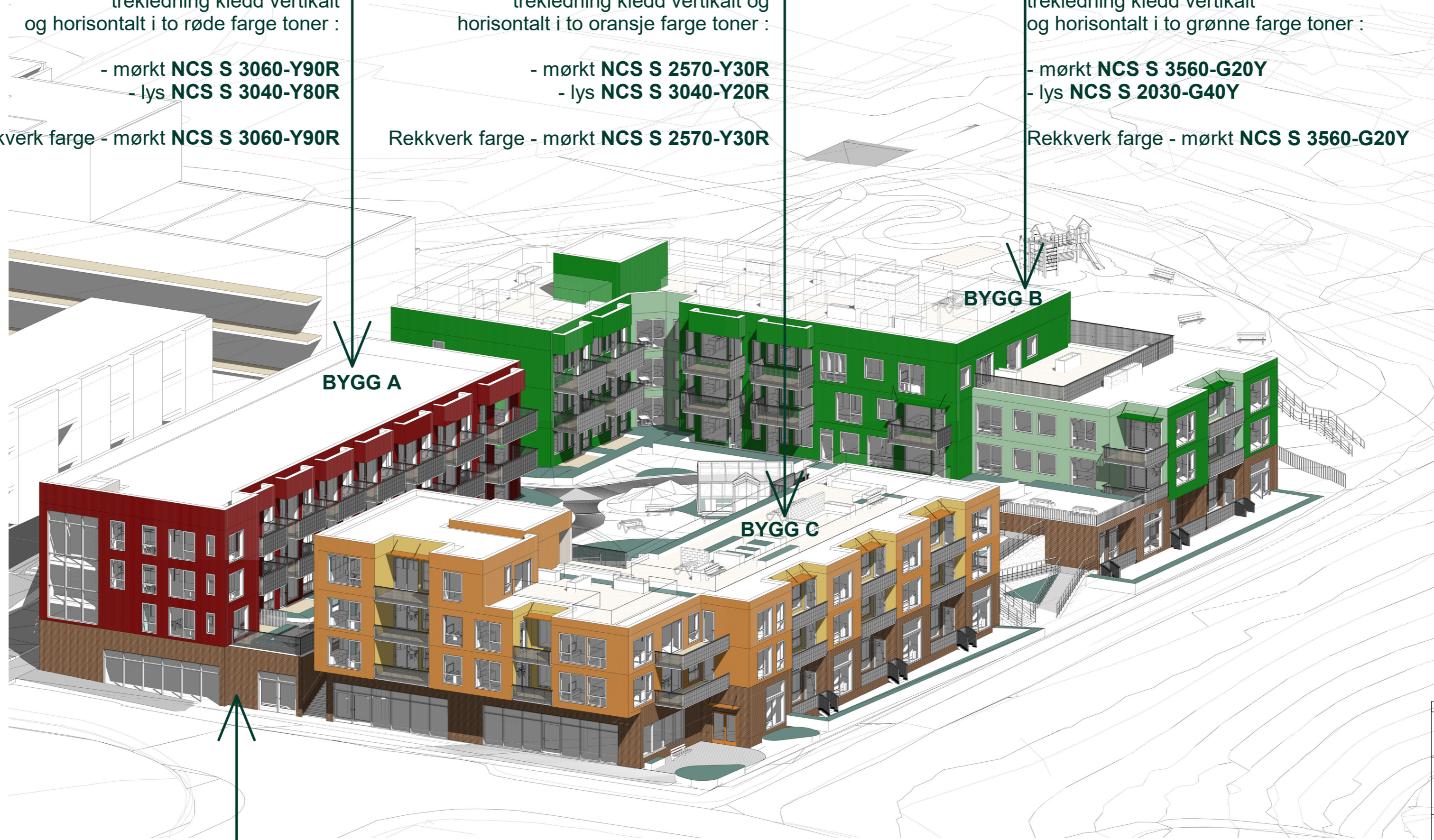
BYGG A
 Utvendig panelplater mot svalgang, trekledning kledd vertikalt og horisontalt i to røde farge toner :
 - mørkt **NCS S 3060-Y90R**
 - lys **NCS S 3040-Y80R**
 Rekkverk farge - mørkt **NCS S 3060-Y90R**



BYGG C
 Utvendig panelplater mot svalgang, trekledning kledd vertikalt og horisontalt i to oransje farge toner :
 - mørkt **NCS S 2570-Y30R**
 - lys **NCS S 3040-Y20R**
 Rekkverk farge - mørkt **NCS S 2570-Y30R**



BYGG B
 Utvendig panelplater mot svalgang, trekledning kledd vertikalt og horisontalt i to grønne farge toner :
 - mørkt **NCS S 3560-G20Y**
 - lys **NCS S 2030-G40Y**
 Rekkverk farge - mørkt **NCS S 3560-G20Y**



Sokkel del i plan 1 av næring og bolig kledd med **BRUN TEGL**



Utvendig farge på alle bolig og næring vinduer og dør i fargekode: **RAL7012**

NB!!
UNNTATT inngangsdør til hvert bygg, da dørene følger den mørke farge tone av fasadekledning til hvert bygg

REV	BESKRIVELSE	DATO	SIGN	KNTR
LOKALISERINGSFIGUR:				
TILTAKSHAVER:		Bonava Norge AS Org.nr: 946810207 Oslo Haakon VII's gate 2. 10 etg. 0161 Oslo		
ENTREPRENØR:				
PROSJEKTNAMN:		TAG arkitekter Næstegaten 44, 5011 Bergen bergen@tagarkitekter.no www.tagarkitekter.no		
PROSJEKTNAMN:		Kvassnesvegen		
TEGN STATUS:		FAG:		ARK
KONSULENT PROSJEKTNR:	SAKSB:	TEGN:	GNR:	
		AN	188	
PROSJEKTNR:	TEGNINGSDATO:	MÅLESTOKK:	KONTR:	BNR:
	06/29/22	1 : 1	LR	66
TEGNINGSNAVN:		Fasade materiale 3D		
TEGNINGSNUMMER:		FORMAT:	REV:	
A-10-B-26				