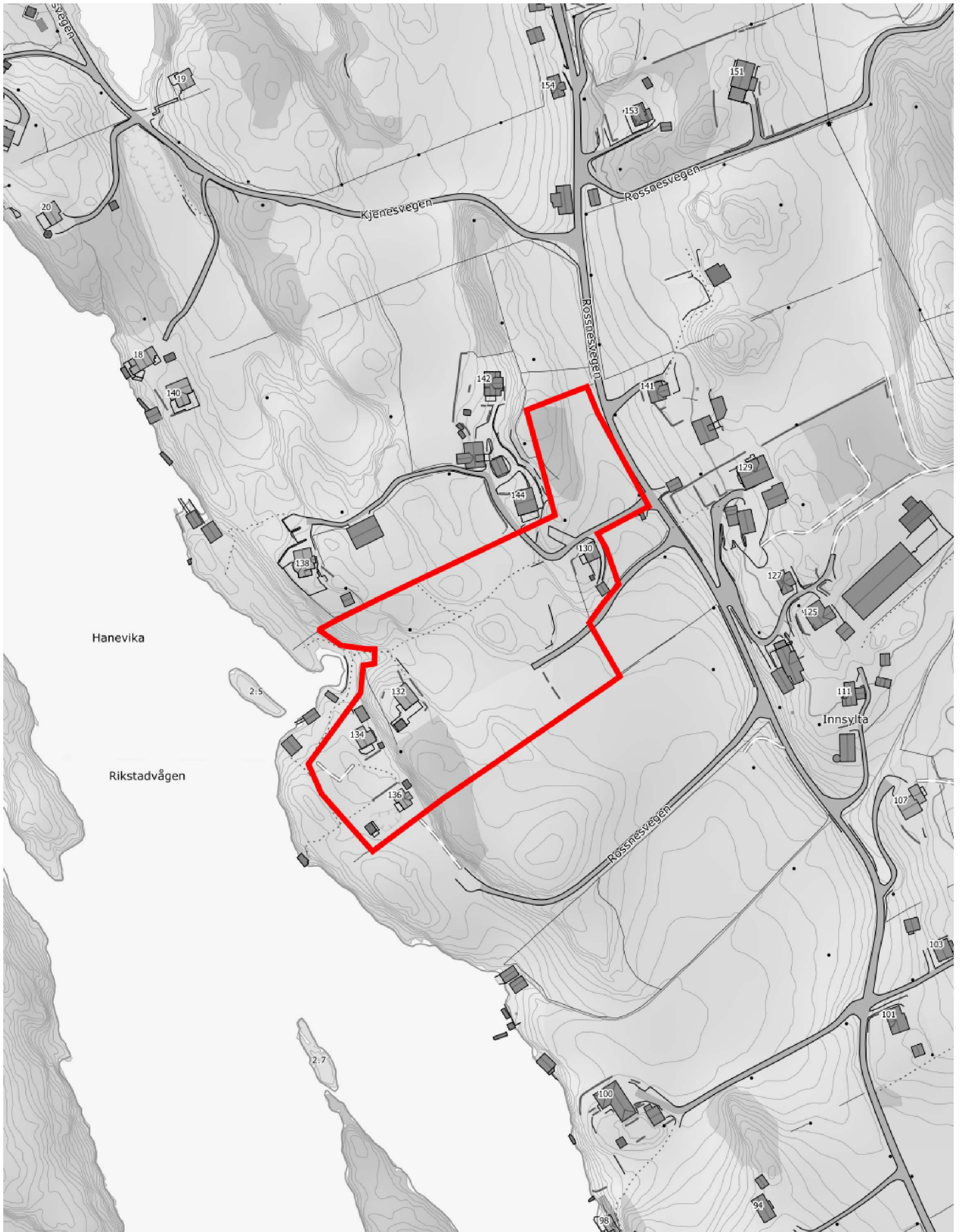




**NIBIO**

NORSK INSTITUTT FOR  
BIOØKONOMI

# Arealrapport for valgt område



0 20 40 60m

kilden.nibio.no

01.07.2022 - Side 1 av 2

## Størrelse på valgt område: 18,1 daa

Alle areal oppgis i dekar.

### Arealressurs fra AR5

Fulldyrka jord	2,4
Overflatedyrka jord	5,4
Innmarksbeite	1,1
Produktiv skog	2,0
Uproduktiv skog	0,0
Myr	0,0
Åpen jorddekt fastmark	2,4
Åpen skrin fastmark	0,0
Ferskvann	0,0
Bebygd/Samferdsel/snøisbre/hav	4,7
Ikke kartlagt	0,0
<b>Sum innen området</b>	<b>18,0</b>

Arealressurser er hentet fra det detaljerte arealressurskartet AR5. I områder der mer enn 3 prosent av det aktuelle området er «ikke kartlagt» i AR5, er det supplert med informasjon fra arealressurskartet AR50. Denne informasjonen bygger på topografisk norgeskart N50 og satellittbildetolkning av snaumark.

### Jordkvalitet

Svært god jordkvalitet	-
God jordkvalitet	-
Mindre god jordkvalitet	-
<b>Sum innen området</b>	<b>-</b>

Jordkvalitetskartet bygger på data fra feltkartlegging av jordsmonnet. Det er tatt hensyn til ulike jordegenskaper og helling, men ikke klima. Drøyt 50% av jordbruksarealet i Norge er kartlagt.

### Dyrkbar jord, fordelt på arealtyper

Overflatedyrka jord	1,0
Innmarksbeite	0,0
Skog	0,0
Myr	0,0
Åpen fastmark	1,7
<b>Sum innen området</b>	<b>2,7</b>

Dyrkbar jord er arealer som ved oppdyrking kan settes i stand slik at de vil holde kravene til fulldyrka jord og som holder kravene til klima og jordkvalitet for plantedyrking.

### Myrinformasjon i DMK, torvdybde

Grunn, mindre enn 100 cm	0,0
Dyp, mer enn 100 cm	0,0

Ved kartlegging av markslag i økonomisk kartverk ble det registrert dybde på myr og torvmark som ble ansett som dyrkbar eller egnet til skogproduksjon.

### Jordbruksareal som kan være ute av drift (Søknadsomgang 2020)

På følgende landbrukseiendommer innen området er det ikke søkt om produksjonstilskudd:

Ingen data funnet

På følgende landbrukseiendommer innen området kan 25% eller mer av jordbruksarealet være ute av drift:

Ingen data funnet

Informasjon om jordbruksareal som kan være ute av drift bygger på analyser av jordbruksareal i arealressurskartet AR5, areal på landbrukseiendommer og areal som ligger til grunn for utbetalt produksjonstilskudd foregående søknadsår.

En landbrukseiendom kan bestå av flere gardsnr/bruksnr/festenr. Her listes hovednummeret for landbrukseiendommen, slik det er definert i Landbruksregisteret.