

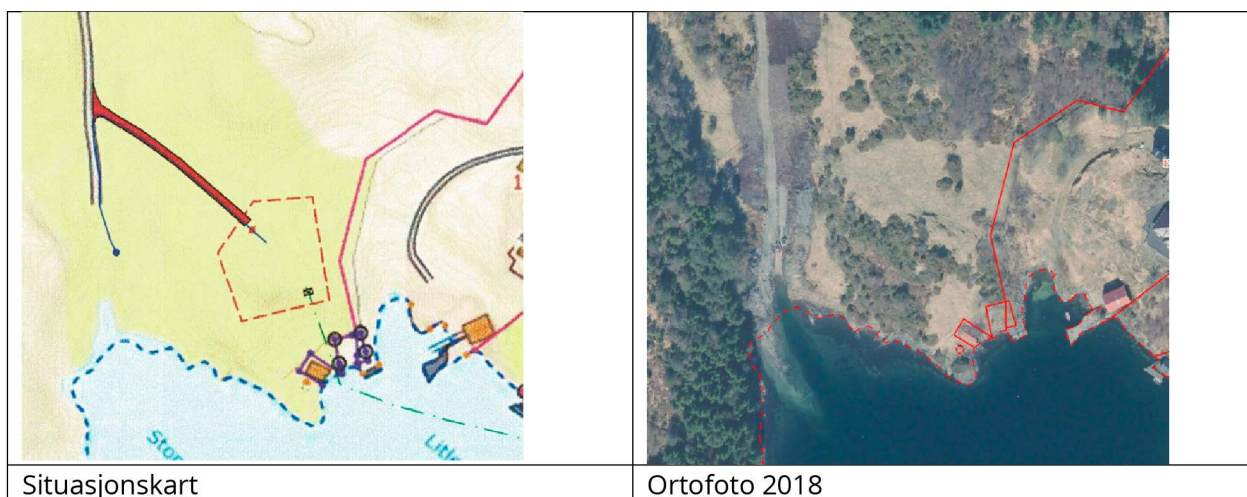


Alver kommune
Postboks 4
5906 FREKHAUG

Saksbehandlar, innvalstelefon
Hege Brekke Hellesøe, 5557 2352

Uttale - Alver - 126/11 - Hope - fradeling - dispensasjon

Vi viser til brev frå kommune datert 18.08.2022. Saka gjeld søknad om dispensasjon frå LNF-føremålet i kommunedelplan for Lindåsneset med Mongstad og byggje- og deleforbod i strandsona jf plan og bygningslova § 1-8, for fradeling av parsell til bustadføremaal. Det går fram av søknad at ein ynskjer å etablere ei ny bustadeigedom på om lag 1500 m².



Statsforvaltaren si vurdering

Kommunen kan berre dispensere dersom omsynet bak føresegna det vert dispensert ifrå, omsyn til plan- og bygningslova sine formål eller nasjonale eller regionale interesser, ikkje vert vesentleg tilsidesette. I tillegg må fordelane ved å gi dispensasjon vere klart større enn ulempene, jf. plan- og bygningslova (pbl.) § 19-2 andre ledd. Dette er rettsbruk og ikkje kommunalt forvaltningskjønn.

Arealdelen av kommuneplanen har vore gjennom ein omfattande prosess, og er vedteken av kommunestyret. Det skal såleis ikkje vere kurant å gjera unntak frå gjeldande plan. Ut ifrå omsynet til offentlegheit, samråd og medverknad i prosessen er det viktig at endringar ikkje skjer ved dispensasjonar, men at endringane vert handsama etter reglane om kommuneplanlegging og



reguleringsplanlegging, jf. Ot. prp. 32 (2007-08) s. 242.

I denne saka er det naudsynt med dispensasjon frå både LNF-formål og frå byggjeforbodet i 100-metersbeltet langs sjø jf. pbl. § 1-8. I LNF-formål skal ein ta særleg omsyn til landbruk, natur og friluftsliv og i strandsona skal ein ta særleg omsyn til natur- og kulturmiljø, friluftsliv, landskap og andre allmenne interesser. Vi vurderer at både omsyn til friluftsliv, landskap og landbruk gjer seg gjeldande i denne saka.

Den omsøkte tomte ligg midt på eit areal som er definert som innmarksbeite i marklagskart til NIBIO. Tomta vil splitte opp eit samanhengande innmarksbeite. Dette vil vere negativt for landbruksinteressene. Det er eit nasjonalt mål og omdisponere så lite dyrka mark som mogleg.

Tomta ligg også på ei lita høgde i terrenget i strandsona. Ein ny bustad her vil vere uheldig for strandsoneverdiar som landskap sett frå sjø. Tiltaket vil også føre til auka privatisering av strandsona.

Statsforvaltaren rår ifrå dispensasjon i denne saka.

Vi ber om å få eit eventuelt positivt vedtak til klagevurdering.

Med helsing

Egil Hauge
seksjonsleiar

Hege Brekke Hellesøe
seniorrådgjevar

Dokumentet er elektronisk godkjent

Kopi til:

Vestland fylkeskommune

Postboks 7900

5020

BERGEN