



## Innhald

Bakgrunn .....	1
Til planprogrammet.....	2
<b>Innspel 1:</b> .....	2
Frå planprogrammet til arealdelen: .....	3
<b>Utfordring 1:</b> .....	3
<b>Innspel 2:</b> .....	4
Kart 1 over Litleebergen reg.plan.....	5
Kart 4 Kart med seglingslei .....	6
Kart 2 .....	7
<b>Utfordring 2:</b> .....	8
<b>Innspel 3:</b> .....	8
Kart 3 Friområde Håøy .....	9
Kart 4 Tveitøyna .....	9
Kart 5 Kvalvågnes .....	10
Kart 6 IO.....	11
Kart 7 .....	12
<b>Innspel 4</b> .....	12
Småbåthavn i forbindelse med Midtmarka.....	12

## Bakgrunn

Litlebergen Båtförening(LBF) er ei båtforeining med 190 aktive medlemmer og 108 personar som står på tur for å få båt plass. LBF har sitt anlegg på Litlebergen der medlemmene har sine båtplassar og eige klubbhus. LBF eig grunn og sjølinja der hamneanlegget, klubbhus med universell tilkomst, parkeringsplass og båtopptrekk ligg. Kai arealet vårt er opent for ålmenta og innbyggjarar brukar dette til å komma til sjø.

LBF er opptatt av å leggja tiltrette for at flest mogleg av Alver sine innbyggjarar kan få nytta båt og sjølivet året rundt og i trygge former. LBF driv eit utstrekkt arbeid med utleige av båtplassar som over ein kort periode ikkje brukast av medlemmer, det for at så mange som mogleg skal få prøve båtlivet og det å vere i ei foreining. LBF har også gjesteplassar og velferdsbygg (toalett, dusj, vaskerom ) for andre «båtfarande» som nyttar Alver sin skjergard. Dette drar turistar til region.

LBF er svært samd med politikarane i Alver kommune sin ynskjer i strandsona som er svær godt omtala i både vedtatt Samfunns plan og i planprogrammet til arealdelen i KPA



Frå Kommuneplanen sin samfunnsdel 2022-2034

## 5.2 Våre mål og vegval

Hovudmål 1: Alver er eit berekraftig samfunn med attraktive senter og levande bygder og grender.

<b>Dette vil vi oppnå (mål)</b>	<b>Slik skal vi gjere det (vegval)</b>
Innbyggjarane i Alver nyttar sjøen, kysten og sjønære område til fritid og rekreasjon.	Vi skal sørge for ei berekraftig utvikling av strandsona.  Vi skal sikre ålmenta sin tilgang til strandsona. Vi skal gjennom arbeidet med kartlegging av funksjonell strandsona, vurdere areal for bustader, fritidsbustader, båt plassar og naust i strandsona.

### Prinsipp for strandsoneforvaltninga

Alver kommune har ei lang kystlinje, og store deler av kommunen har geografisk nærleik til sjø. For å nå måla skal vidare utvikling ta utgangspunkt i følgjande prinsipp:

- Vi skal ha berekraftig arealbruk og forvaltning av kyst og sjø, og legge til rette for verdiskaping i sjøområda.
- Vi skal sikre ålmenta sin tilgang til sjø ved tiltak i strandsona.
- Vi skal legge kartlegging av den funksjonelle strandsona til grunn, ved planlegging av tiltak i sjønære områder.

## Til planprogrammet

Det er uheldig at det ikkje er mogleg etter framlegg til planprogrammet for lag, organisasjonar og enkelt innbyggjarar å gi innspel i heile arealet i Alver kommune. Det er særskilt beklageleg når det er områder som er tettast folkesette som er tatt ut for å kunna gi innspel til areal som dei brukar i det daglege, i virke og i fritid.

### Innspel 1:

Planområdet må utvidast til å gjelde heile arealet i Alver kommune uavhengig av dagens reguleringsstatus.



## Frå planprogrammet til arealdelen:

### *Strandsona*

*Vi skal vurdere korleis tilgangen til strandsona kan verte teke i vare for alle. Funksjonell strandsonanalyse er ein systematisk gjennomgang av kva som er forholdet mellom sjø og land i kommunen. Analysen er eit kunnskapsgrunnlag for å identifisere mellom anna område som ikkje bør byggast ut og område som kan vidareutviklast med ny utbygging eller fortetting.*

### *Interkommunal plan for sjøareal i Nordhordland*

*Alver kommune har saman med Austrheim, Gulen, Masfjorden, Modalen, Osterøy og Vaksdal starta prosessen med å utarbeide ein interkommunal plan for sjøareala i kommunane. Gjennom planarbeidet skal det utviklast langsiktige rammer for berekraftig arealbruk, forvaltning og verdiskaping i sjøområda. Kommuneplanen sin arealdel for Alver og interkommunal plan for sjøareala skal koordinerast.*

### *Friluftsområde og friluftslivets ferdselsårer*

*Vi skal sikre at innbyggjarane i Alver har tilgang til og kan bruke fjellet, skogen og sjøen og vi skal legge til rette for nærturar og aktivitetar der folk bur. I planarbeidet skal vi sikre at vi har oppdatert kunnskap om kva friluftsområde som er viktige for innbyggjarane våre og vurdere kva friluftsområde som skal sikrast mot utbygging. Vi skal vurdere å legge til rette for areal til parkering knytt til utvalde friluftsområder.*

## Utfordring 1:

Det er i dag stort behov for nytt areal til båtplassar i Alver kommune LBF har 108 personar på venteliste for å få båtplass på Lillebergen. I eit miljø- og transport perspektiv bør areal til båtplassar være nært der innbyggjarar bur i kommunen. Det er ei utfordring med gode hamner i nærområdet til LBF. Me ser at utvikling i samfunnet går mot skjerpande miljøkrav. Det kan medføre areal som vil kunne fortrenge eksisterande areal i sjø, som igjen vil kunne redusere dagens tall båtplassar.

LBF ynskjer derfor å fremme innspel på areal som kan stetta prinsipp for areal til båtplassar i nærmiljøet. LBF ynskjer å utvide sitt areal slik at me kan leggja til rette for fleire båtplassar i allereie etablerte områder.

Innspelet vil også kunne legge til rette for større areal på landsida ved utfylling i sjø. Det vil sikre sikker tilkomst til nød og redningsetater ved sjø ulykker.

Med ny FV vei forbi Lillebergen vil også moglegheita for gåande og syklende verta betre.

Innspelet støttar planprogrammet sitt punkt om strandsona:

*Småbåthamner som skal vurderast i planarbeidet må oppfylle følgjande kvalitetskrav: tilkomst med bil, parkering i gåavstand, tilhøve for gåande og syklende og tilgang for ålmenta.*



Innspelet er ikkje i konflikt med pågåande arbeid med Interkommunal plan for sjøareal.

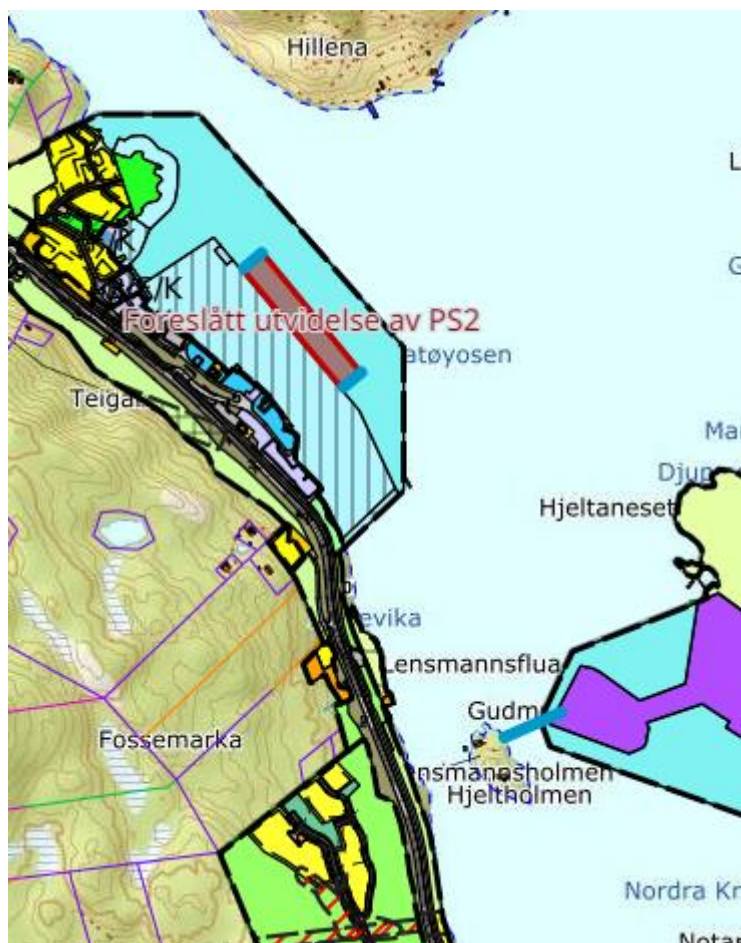
### Innspel 2:

Areal PS2(privat småbåtanlegg(sjø)) i Reguleringsplan for Litlebergen plan id. 125620060004 utvidast mot aust/nordaust med 30 meter frå Punkt ca: N: 6717569 Ø: 293812 til punkt ca.

N: 6717407 Ø: 293947 i ei rett linje mellom punkta. (kart 1) parallelt med dagens bølgebrytar.

Foreslått utviding vil gi ei auke med inntil 50-60 faste båtplassar og fleire gjesteplassar, sikre dagens tall og gi større moglegheit til å etablere miljøanlegg for båtföreininga i framtida.

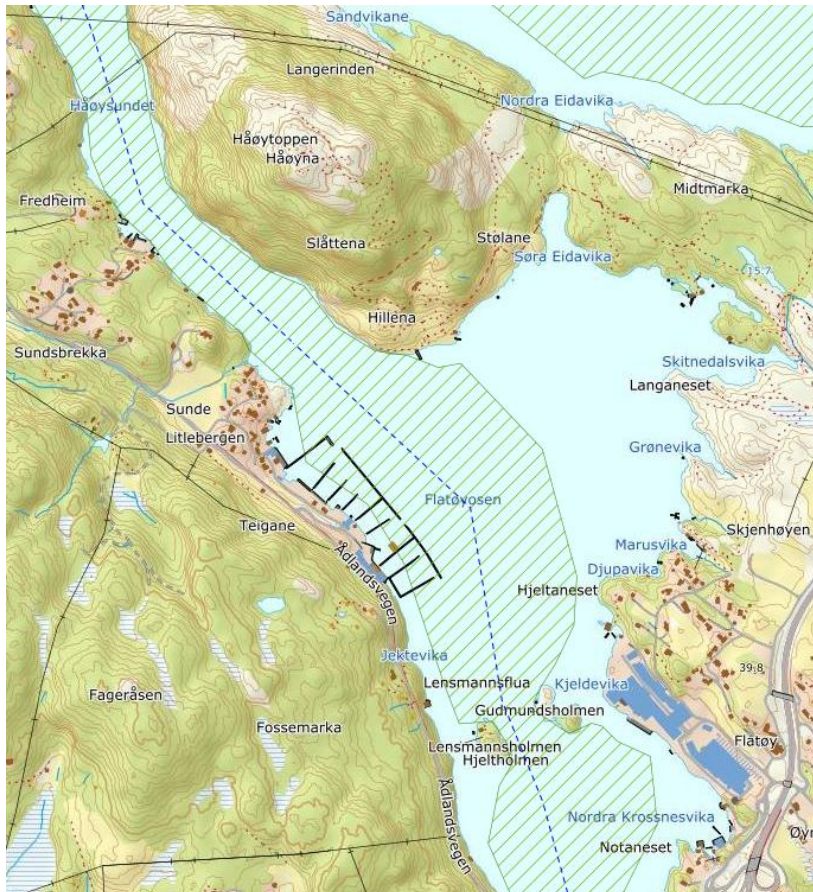
## Kart 1 over Litlebergen reg.plan



Sjølv med ei utviding på 30 meter vil seglingsbredda for båtar og skip ikkje vere mindre enn minste avstand mellom Midtsundet og Krosnessundbru, som er på 82 meter mellom Gudmundsholme –  
Lensmannsholmen.

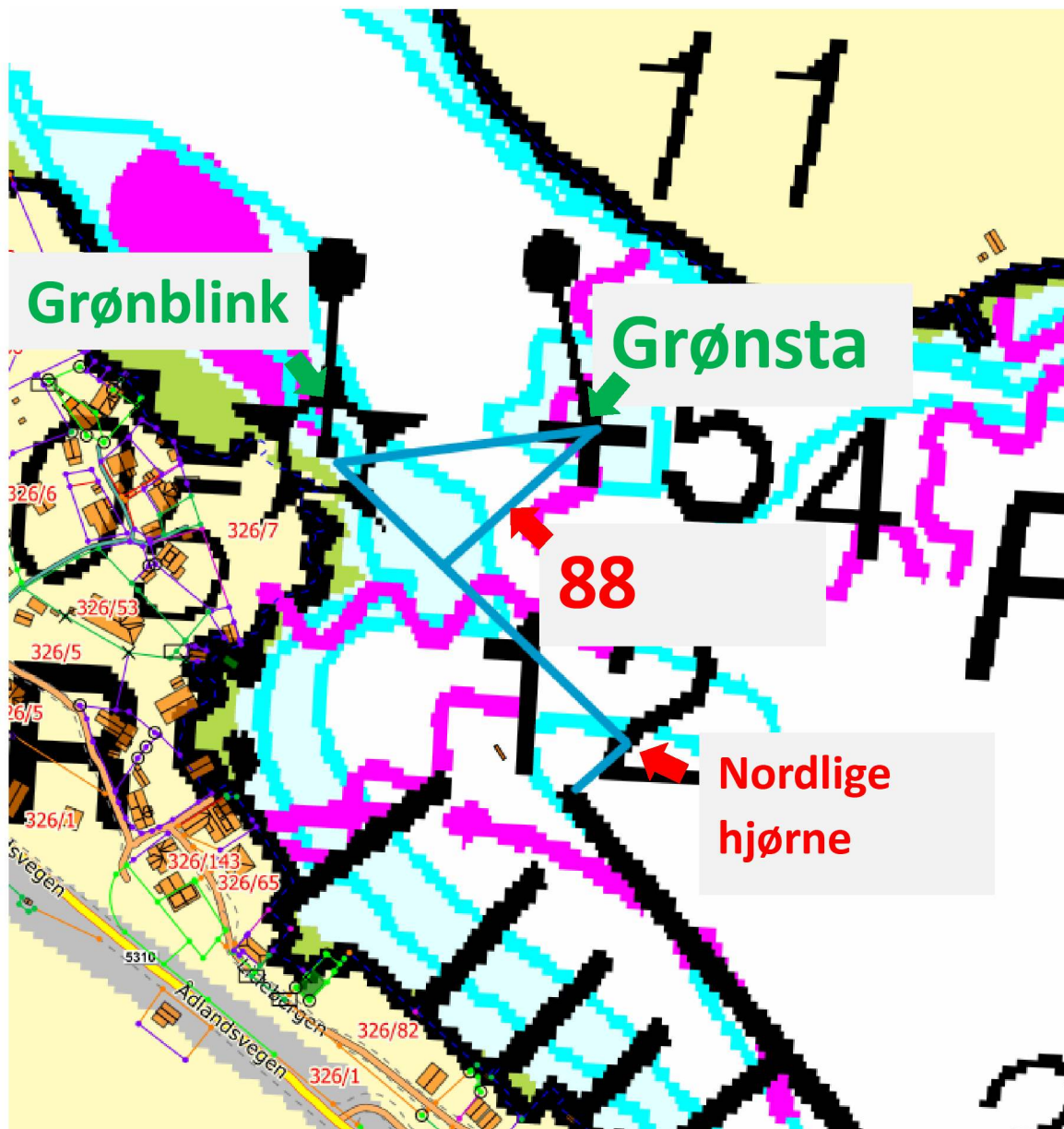
Sjølv med utviding vil lei skissert på kystverket sine kart fortsatt ha ei seglingsled som er breier enn dei  
smalaste punkta frå Håøysundet til Krosnessundet bru. (Kart 4. )

## Kart 4 Kart med seglingslei



Det vil vere ein avstand frå grønstake ved til nordaustre hjørne på utvida areal på ca. 138 meter mens avstand frå grønstake til grønblink på fastlands side er Ca. 113 meter. Direkte seglingsbredde frå grønstake til ei linja forlengt mot nordves(mot grønblink) frå foreslått utvida areal er på ca. 88 meter.(kart 2)

## Kart 2





## Utfordring 2:

Det kommer til å bli eit grønt skifte i båtlivet. Fleire båtar kommer i framtida kommer til å gå på andre energi kjelder enn fossilt brennstoff. Det vil gi kortreist båtliv der avstand frå båt plassar til uthamn( plasser der båtar ligger over ei natt) vil verta kortare enn i dag. Det er og ei utvikling at båtar med fossilt brennstoff også går meir i nær miljøet hele året. Uthamn fasilitetar i Alver kommune vil også trekke båt-turistar frå nærliggande områder.

Uthamn fasilitetar som kaier vil og kunne brukas av andre enn båtar med motorkraft som framdrift, for eksempel kajakk , kano, robåtar, seglbåtar etc.

## Innspel 3:

Areal for kaier og kaiflater som kan brukast av ålmenta må setjast av i arealplan(KDP)

### Aktuelle stader

1. Avsette areal til kaifrontar, kaiflater og flytebrygger på Håhøy (kart 3), vil også støtte oppgradering av kommandanthuset og evnt. aktivitet der. Det vil føre til ein auka moglegheit for fleire sjøfarande å liggja tryggt og skapa eit godt miljø i friområdet. Areal eigd av Miljødirektoratet.

2. Avsett areal til kaifrontar og kaiflater på Tveitøyna (kart 4) (Friområde H 3.3.2.)

Frå plan FRIOMRÅDE (GF) Føremålet er område sett av til rekreasjon, uteopphald og friluftsliv for ålmenta. Utan krav til reguleringsplan kan det etablerast enkle tilretteleggingstiltak for ålmenta si bruk av området, sti og universelt utforma gangveg i samråd med kommunen. Døme på enkle tilretteleggingstiltak kan vere universelt utforma badeplass, gapahuk, grillplass, leikeapparat, bord og benkar og enkle toalettbygg. Det er ikkje tillete med tiltak som kan redusere opplevingsverdiane eller hindre ferdsel for ålmenta  
Areal eigd av Opplysningsvesenets fond

3. Avsette areal til utlegging av flytebrygge , Friområde Kvalvågnes (kart 5). Auke sikkerheit for ilandstigning og utvide tall båtar som kan bruke Kvalvågnes. Eigar Miljødirektoratet
4. Avsett areal til kaifrontar og kaiflater Kobbvågen IO og holme vest for Grøneneset ( kart 6)-Eigar Bergen og Omland Friluftsråd.
5. Avsett areal til kaifrontar og kaiflater på Toska friluftsområde, Uttoska, (kart 7) Eigar Miljødirektoratet.

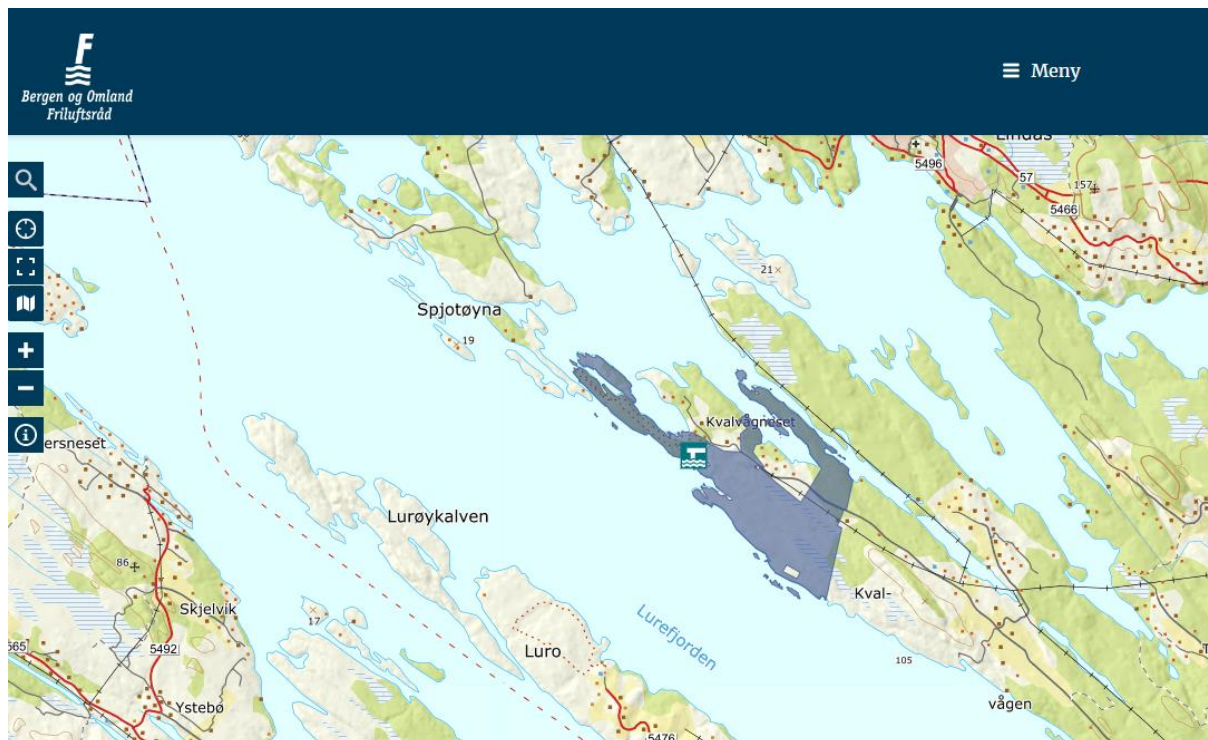


### Kart 3 Friområde Håøy

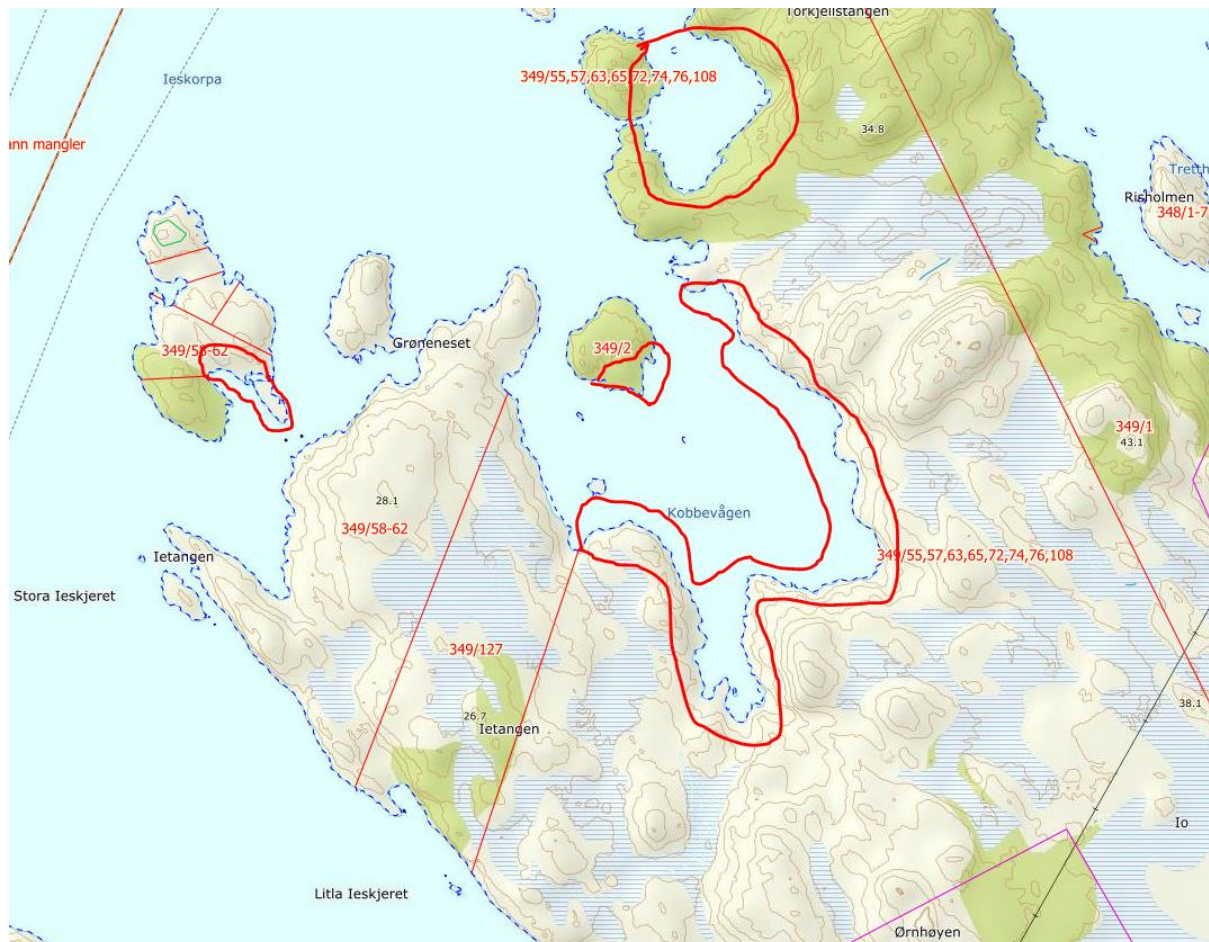




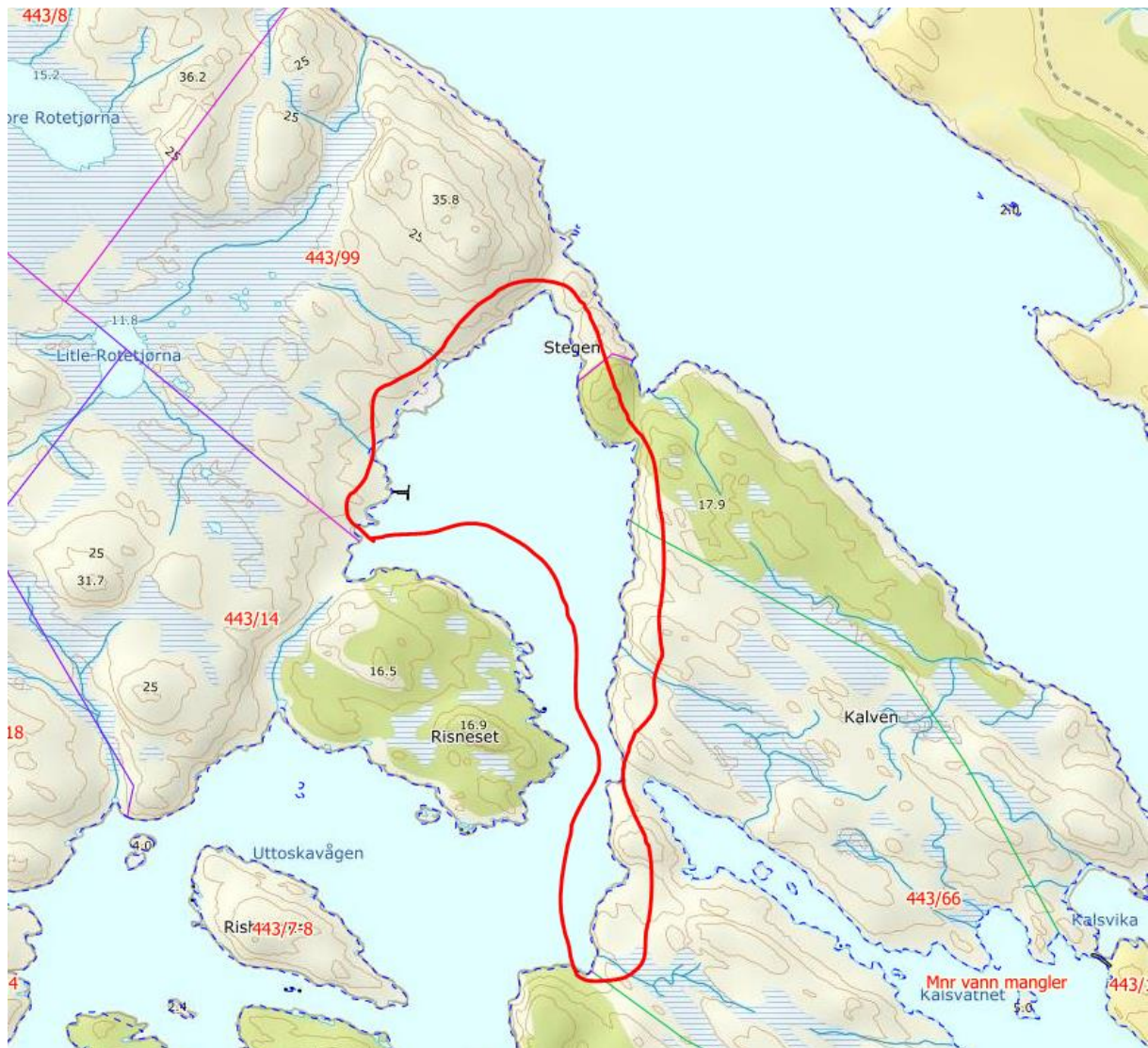
## Kart 5 Kvalvågnes



## Kart 6 IO



## Kart 7 Toska friluftsområde, Uttoska



### Innspel 4

#### Småbåthavn i forbindelse med Midtmarka

Småbåthaven foreslått i Midtmarka plan blir tatt inn igjen.