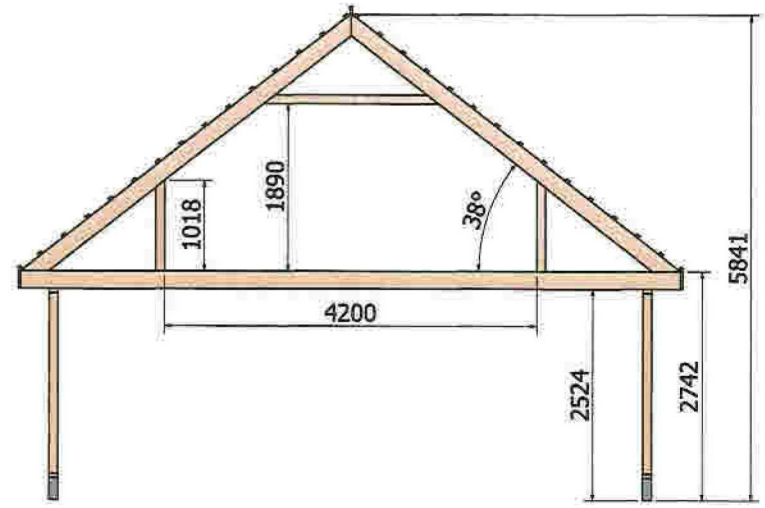
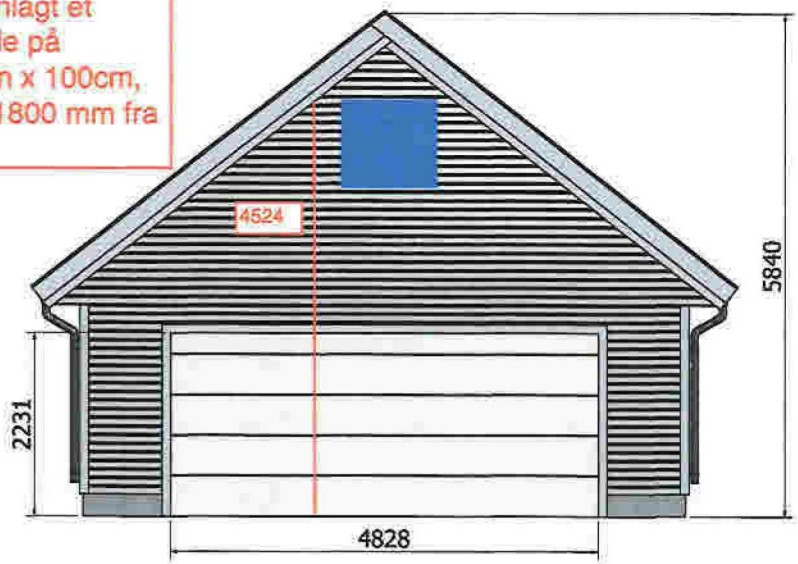
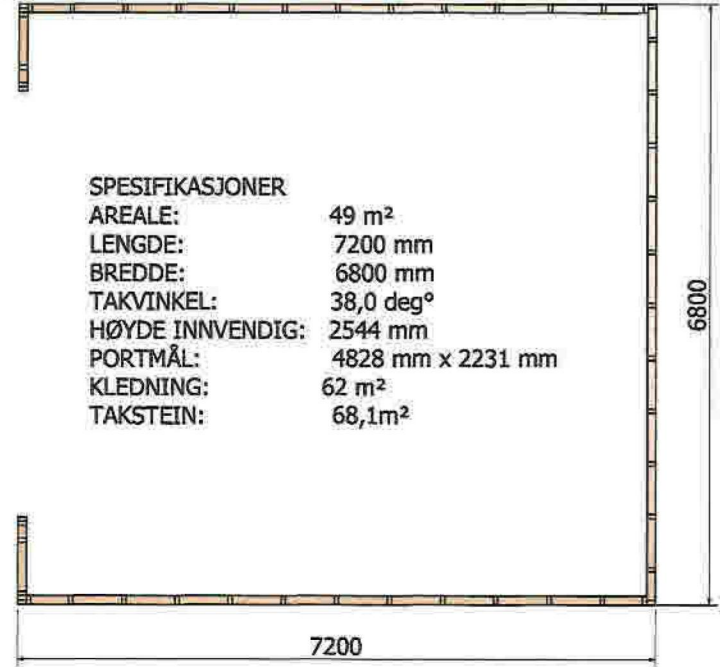


Det er også planlagt et vindu i hver ende på garasjen. 100cm x 100cm, med høyde på 1800 mm fra bjelkelag.

På garasjevegg mot planlagt kommunal vei, er det planlagt to vinduer. 60cm x 100cm, med høyde på 1900mm fra gulvplate. 155cm fra hver sln ende.

- SPESIFIKASJONER**
- AREALE: 49 m<sup>2</sup>
  - LENGDE: 7200 mm
  - BREDDE: 6800 mm
  - TAKVINKEL: 38,0 deg°
  - HØYDE INNVEDIG: 2544 mm
  - PORTMÅL: 4828 mm x 2231 mm
  - KLEDNING: 62 m<sup>2</sup>
  - TAKSTEIN: 68,1m<sup>2</sup>



b

	www.byggenkelt.no	Alle mål i millimeter	Slide 1 av 8
	Dobbel Garasje 7200x6800x38-001		
Denne tegning og alt dens innhold tilhører Byggenkelt AS Iht. Lov om opphavsrett og skal ikke kopieres eller på annen måte gjøres tilgjengelig for tredjeperson. Tegningen skal kun brukes i privat øyemed og misbruk vil kunne straffeforfølges. Byggenkelt tar ikke ansvaret for feil i tegning eller feil som oppstår som følge av dette.			



I møne i begge ender  
kommer det hver sitt vindu  
på 1000x1000mm.

På denne vegg kommer det en dør på  
1000x2100mm. Den plasseres 500mm fra  
fremtiden.

På denne vegg kommer 2stk vinduer  
600x1000mm. De vil plasseres 1550mm  
fra hver sin ende.

REISVERK  
SAMMENSTILLING



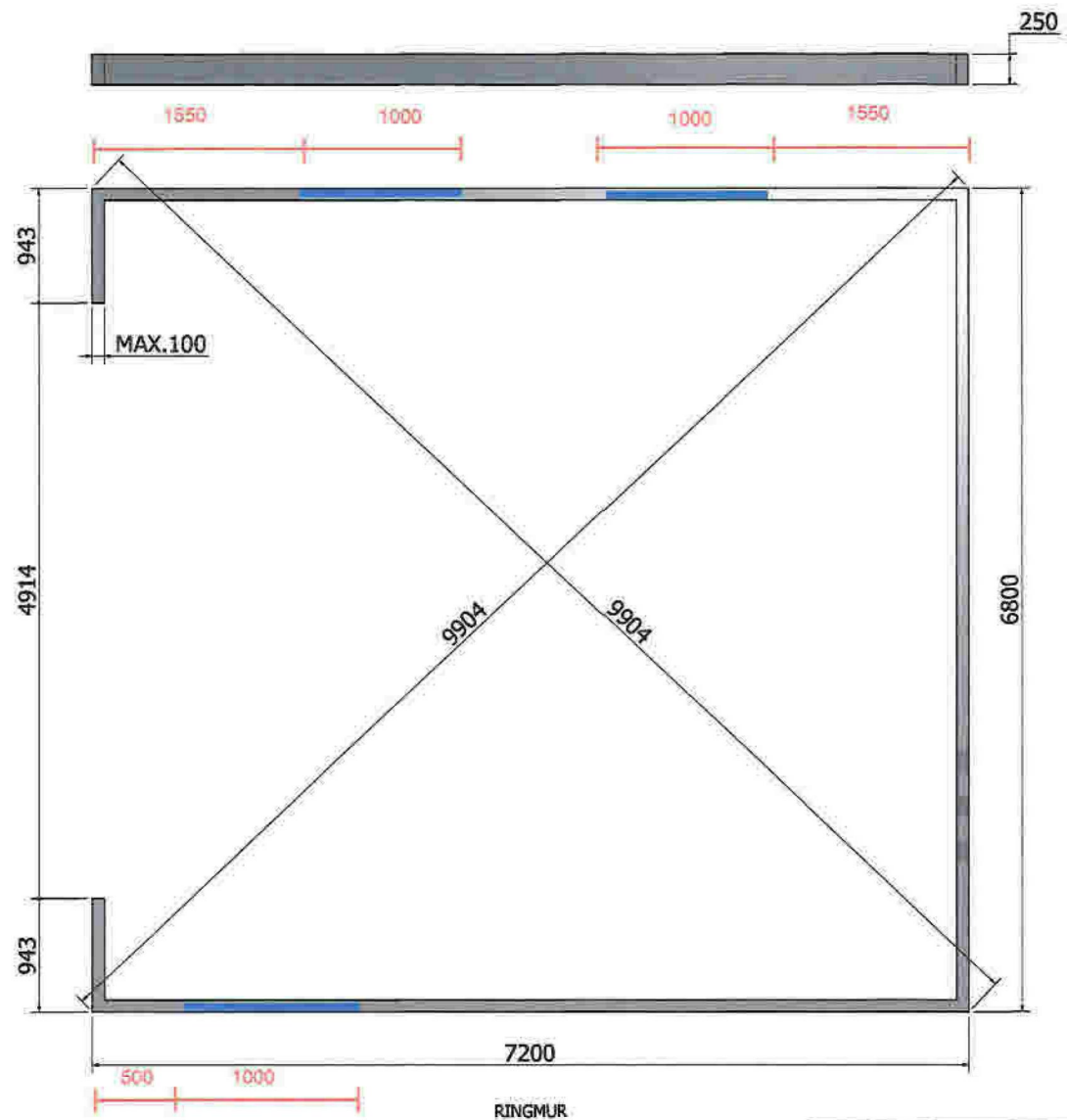
www.byggenkelt.no | Alle mål i millimeter | Side 2 av 5

Dobbel Garasje  
7200x6800x38-001

Denne tegning og alt dens innhold tilhører Byggenkelt AS Iht. Lov om opphavsrett og skal ikke kopieres eller på annen måte gjøres tilgjengelig for tredjeperson. Tegningen skal kun brukes i privat, øyemed og misbruk vil kunne straffeforfølges. Byggenkelt tar ikke ansvar for feil i tegning eller feil som oppstår som følge av dette.

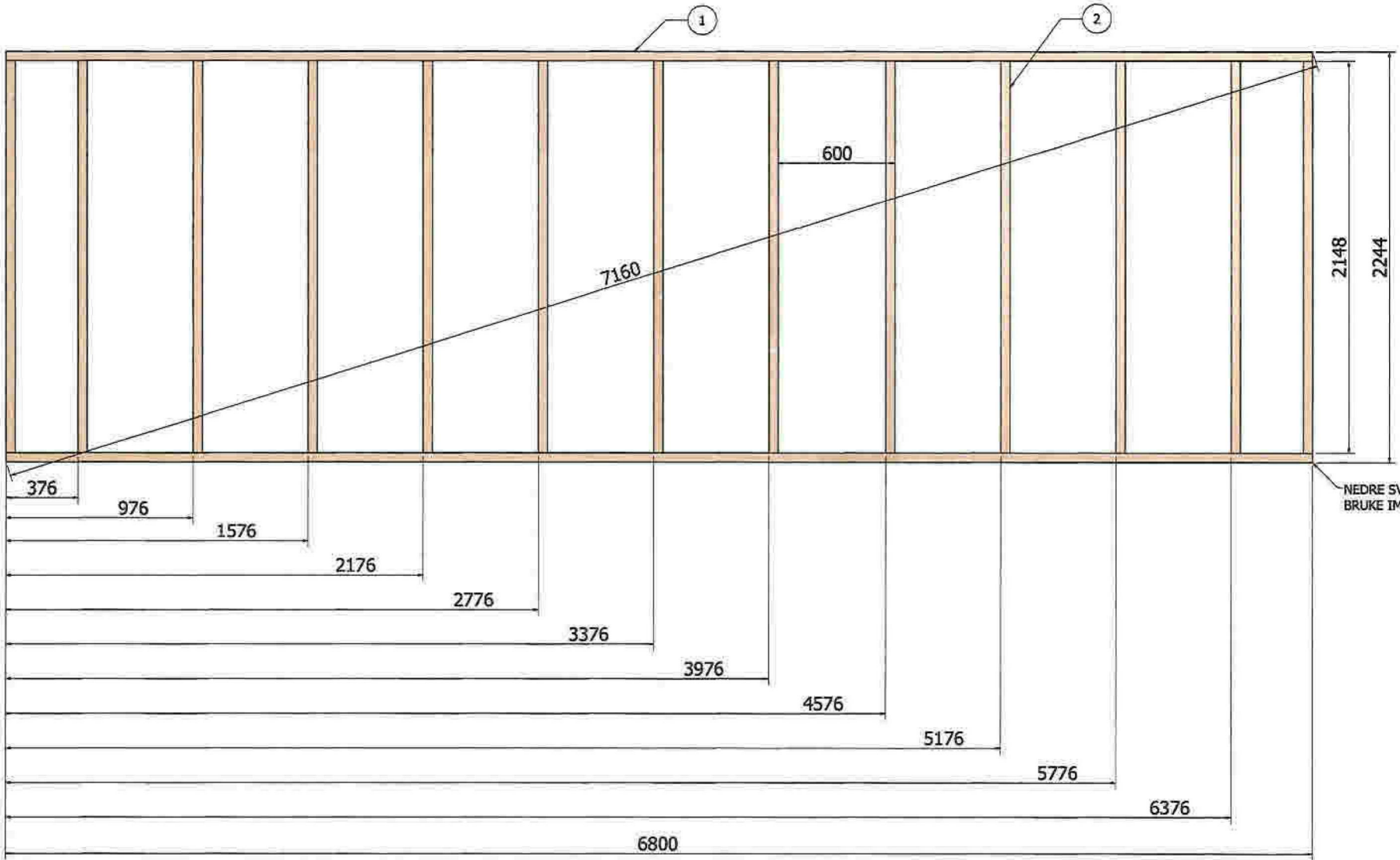
10

11



	<a href="http://www.byggerket.no">www.byggerket.no</a>	Alle mål i millimeter	Side 3 av 8
	Dobbel Garasje 7200x6800x38-001		
Denne tegning og alt dens innhold tilhører Byggerket AS Iht. Lov om opphavsrett og skal ikke kopieres eller på annen måte gjøres tilgjengelig for tredjeperson. Tegningen skal kun brukes i privat, øyemed og misbruk vil kunne straffeforfølges. Byggerket tar ikke ansvar for feil i tegning eller feil som oppstår som følge av dette.			

12



NEDRE SVILL: ANBEFALES Å BRUKE IMPREGNERT MATERIALE

BAKVEGG

2	13	48x98	2148 mm
1	2	48x98	6800 mm
ITEM	ANTALL	DIMENSJONER	LENGDE

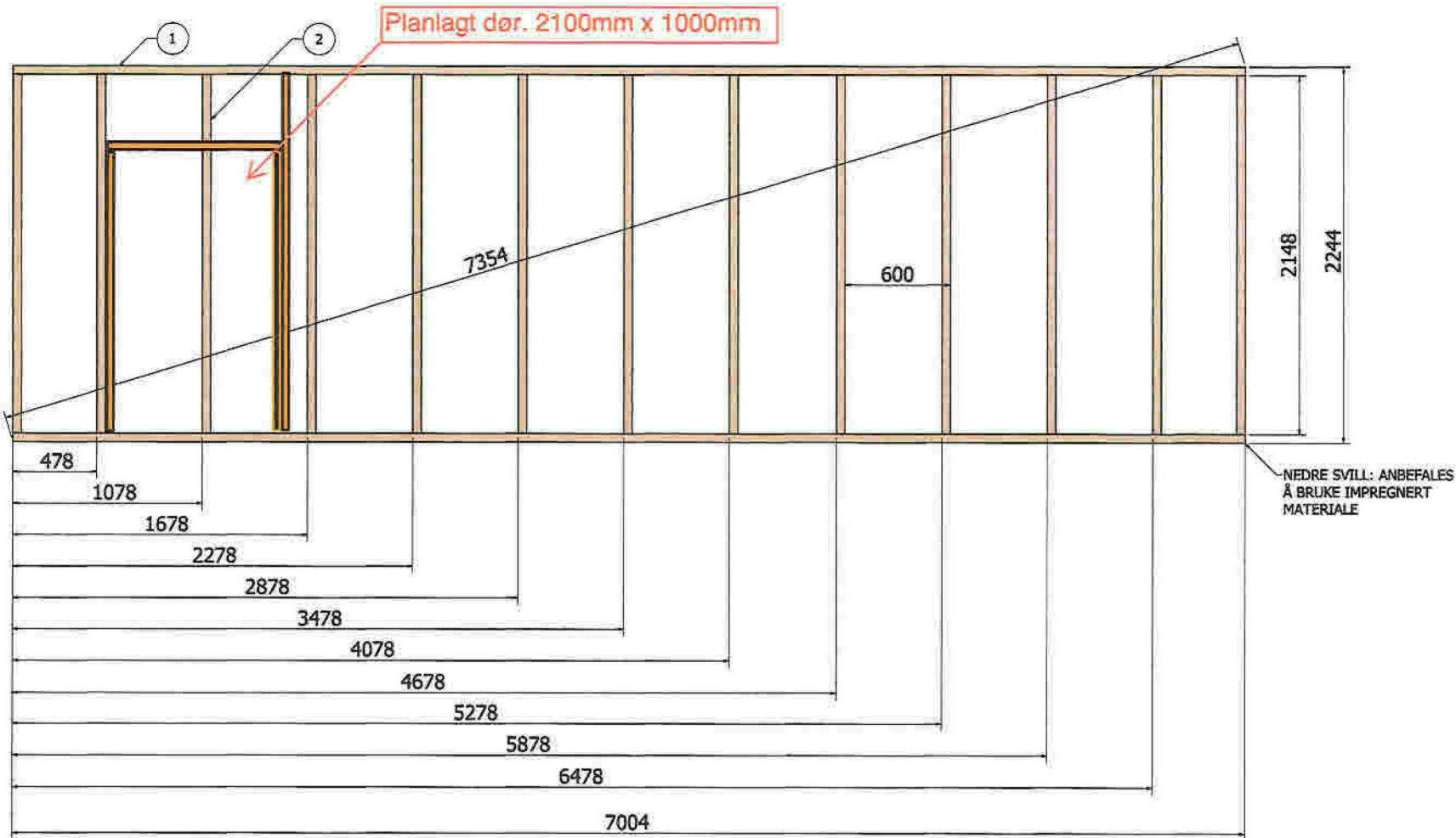
www.byggenkelt.no    Alle mål i millimeter    Side 4 av 8

Dobbel Garasje  
7200x6800x38-001



Denne tegning og alt dens innhold tilhører Byggenkelt AS Iht. Lov om opphavsrett og skal ikke kopieres eller på annen måte gjøres tilgjengelig for tredjeperson. Tegningen skal kun brukes i privat øyemed og misbruk vil kunne straffeforfølges. Byggenkelt tar ikke ansvar for feil i tegning eller feil som oppstår som følge av dette.





SIDE VEGG MOT HUS

2	13	48x98	2148 mm
1	2	48x98	7004 mm
ITEM	ANTALL	DIMENSJONER	LENGDE

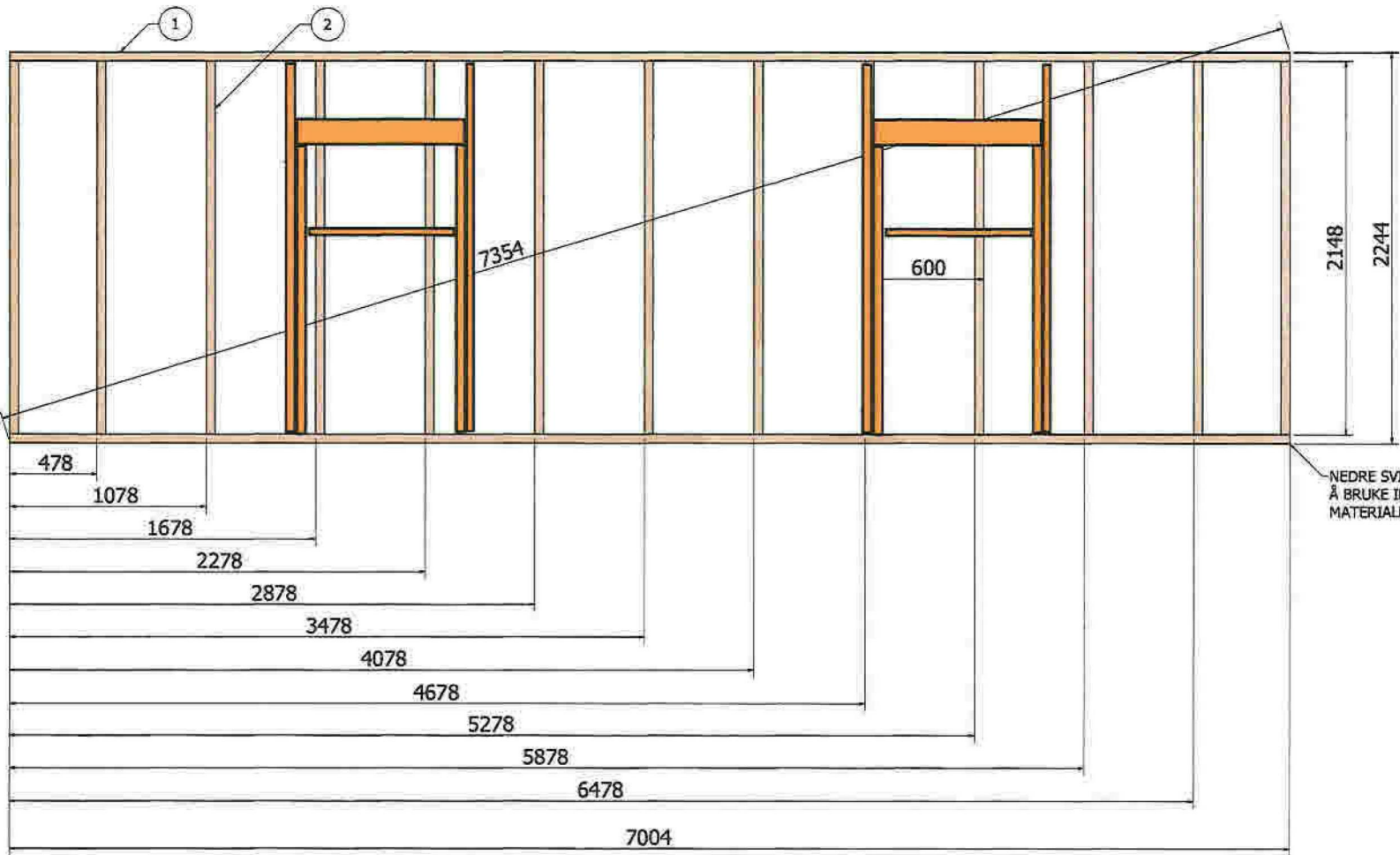
www.byggenkelt.no    Alle mål i millimeter    Side 8 av 8

Dobbel Garasje  
7200x6800x38-001



Denne tegning og alt dens innhold tilhører Byggenkelt AS iht. Lov om opphavsrett og skal ikke kopieres eller på annen måte gjøres tilgjengelig for tredjeperson. Tegningen skal kun brukes i privat øyemed og misbruk vil kunne straffefølges. Byggenkelt tar ikke ansvar for feil i tegning eller feil som oppstår som følge av dette.

hl



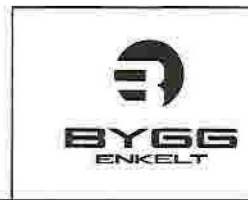
NEDRE SVILL: ANBEFALES Å BRUKE IMPREGNERT MATERIALE

SIDE VEGG

2	13	48x98	2148 mm
1	2	48x98	7004 mm
ITEM	ANTALL	DIMENSJONER	LENGDE

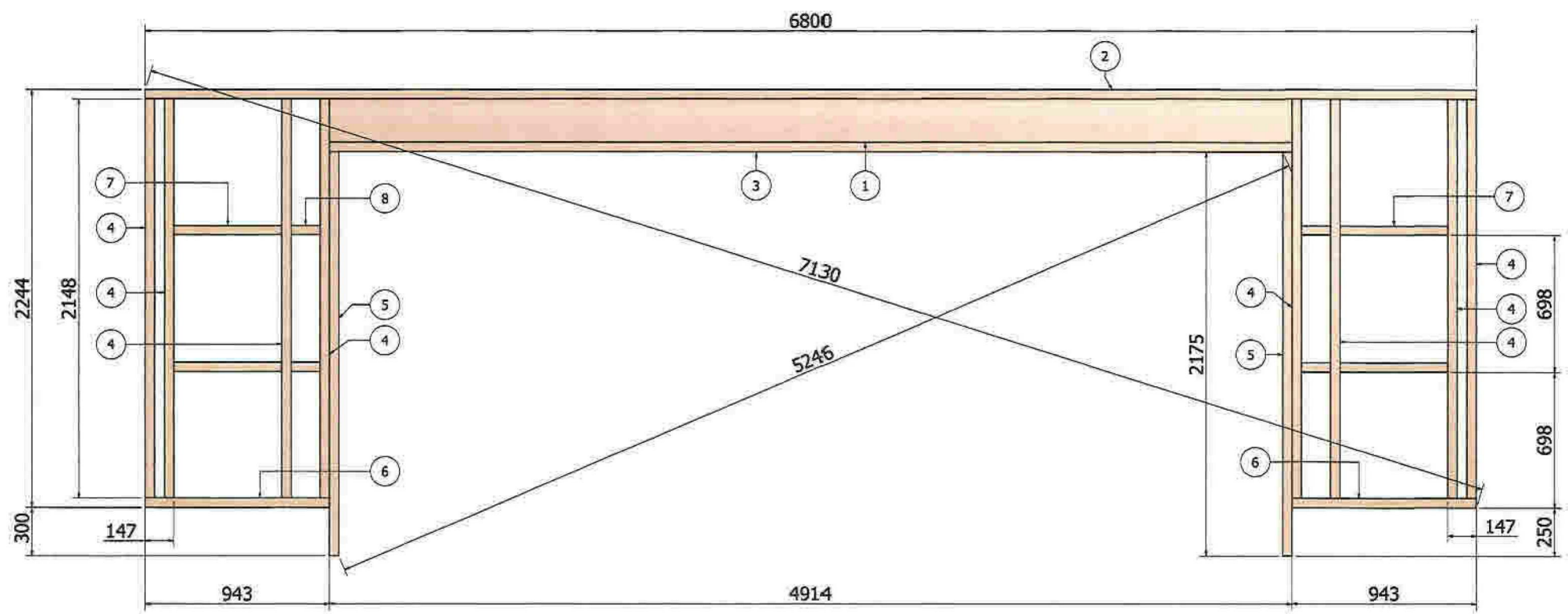
www.byggenkelt.no    Alle mål i millimeter    Side 5 av 8

Dobbel Garasje  
7200x6800x38-001



Denne tegning og alt dens innhold tilhører Byggenkelt AS Iht. Lov om opphavsrett og skal ikke kopieres eller på annen måte gjøres tilgjengelig for tredjeperson. Tegningen skal kun brukes i privat øyemed og misbruk vil kunne straffeforfølges. Byggenkelt tar ikke ansvar for feil i tegning eller feil som oppstår som følge av dette.

75



FRONTVEGG

NEDRE SVILL (ITEM 3): ANBEFALES Å BRUKE IMPREGNERT MATERIALE.

8	4	48x98	148 mm
7	4	48x98	552 mm
6	2	48x98	943 mm
5	2	48x98	2175 mm
4	8	48x98	2148 mm
3	1	48x98	4914 mm
2	1	48x98	6800 mm
1	2	48x223	4914 mm
ITEM	ANTALL	DIMENSJONER	LENGDE

www.byggerket.no    Alle mål i millimeter    Side 6 av 8

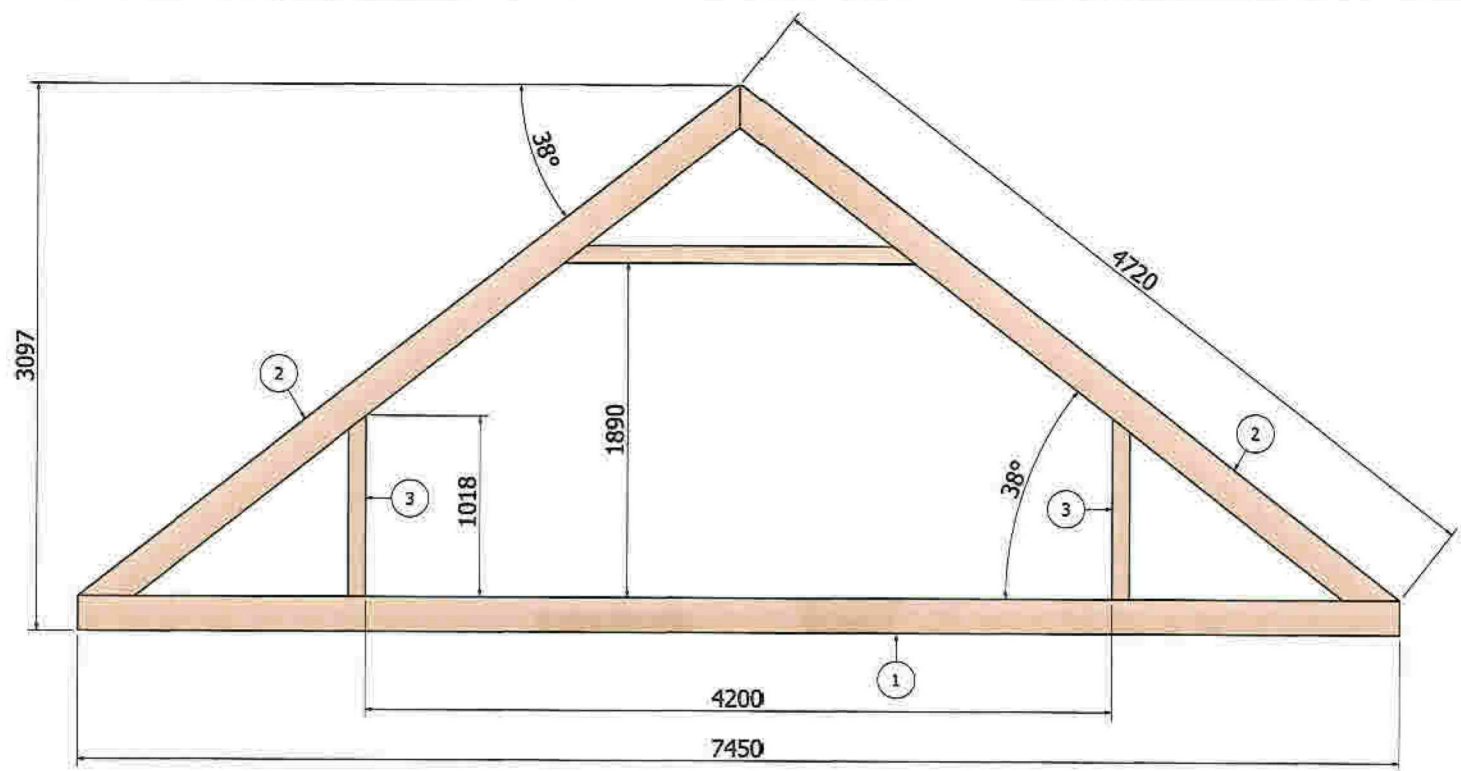
Dobbel Garasje  
7200x6800x38-001



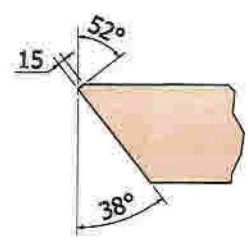
Denne tegning og alt dens innhold tilhører Byggerket AS iht. Lov om opphavsrett og skal ikke kopieres eller på annen måte gjøres tilgjengelig for tredjeperson. Tegningen skal kun brukes i privat øyemed og misbruk vil kunne straffeforfølges. Byggerket tar ikke ansvar for feil i tegning eller feil som oppstår som følge av dette.



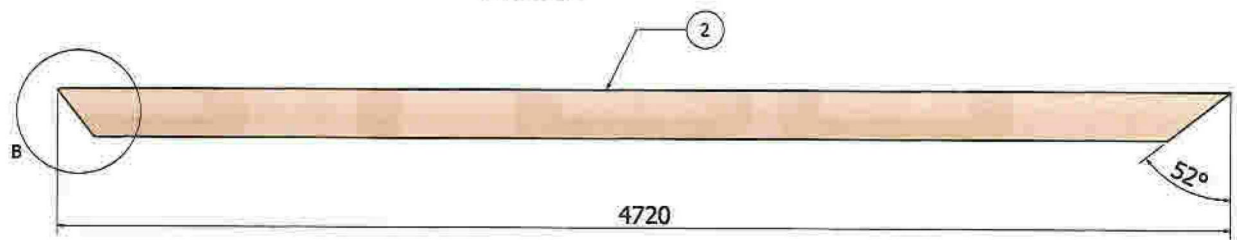
9L



TAKSTOL



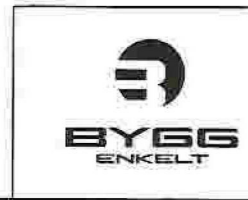
DETALJ: B



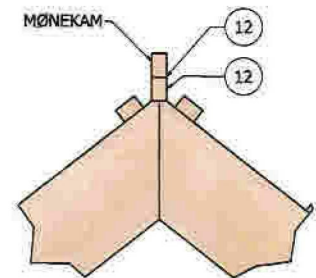
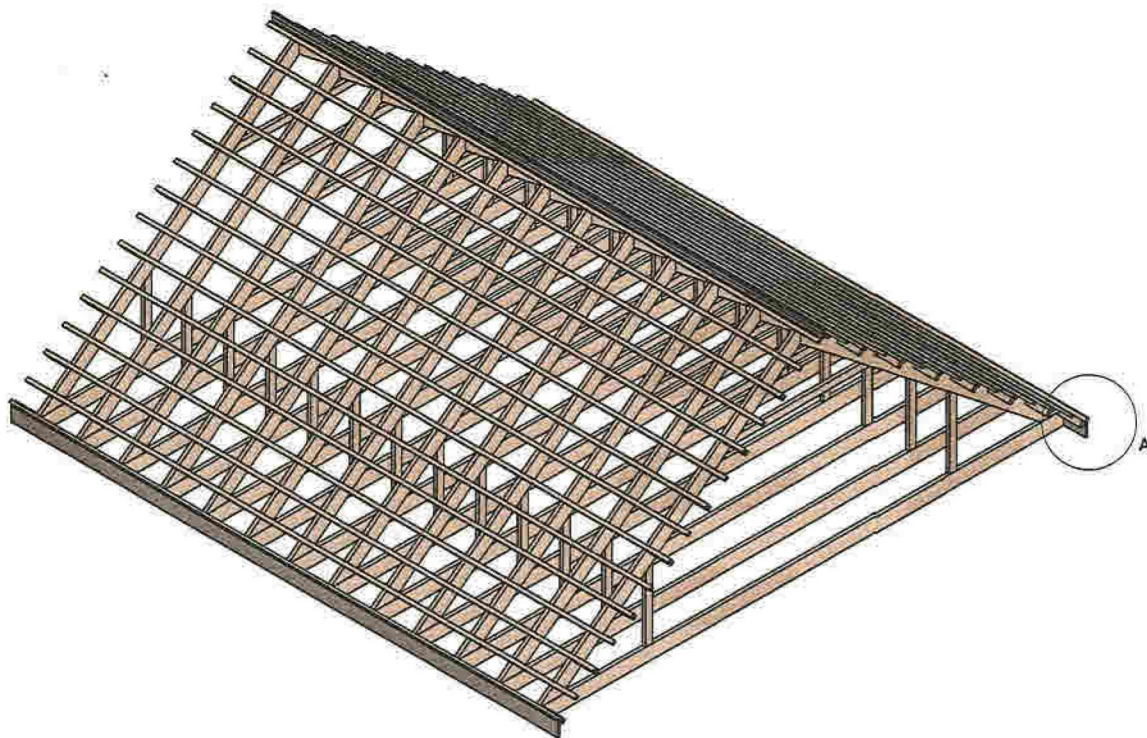
4	1	48x98	1969 mm
3	2	48x98	1018 mm
2	2	48x198	4720 mm
1	1	48x198	7450 mm
ITEM	ANTALL	DIMENSJONER	LENGDE

www.byggenkelt.no    Alle mål i millimeter    Side 7 av 8

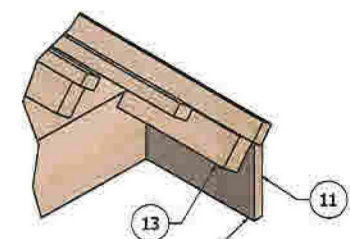
Dobbel Garasje  
7200x6800x36-001



Denne tegning og alt dens innhold tilhører Byggenkelt AS Iht. Lov om opphavsrett og skal ikke kopieres eller på annen måte gjøres tilgjengelig for tredjeperson. Tegningen skal kun brukes i privat, øymerket og misbruk vil kunne straffeforfølges. Byggenkelt tar ikke ansvar for feil i tegning eller feil som oppstår som følge av dette.

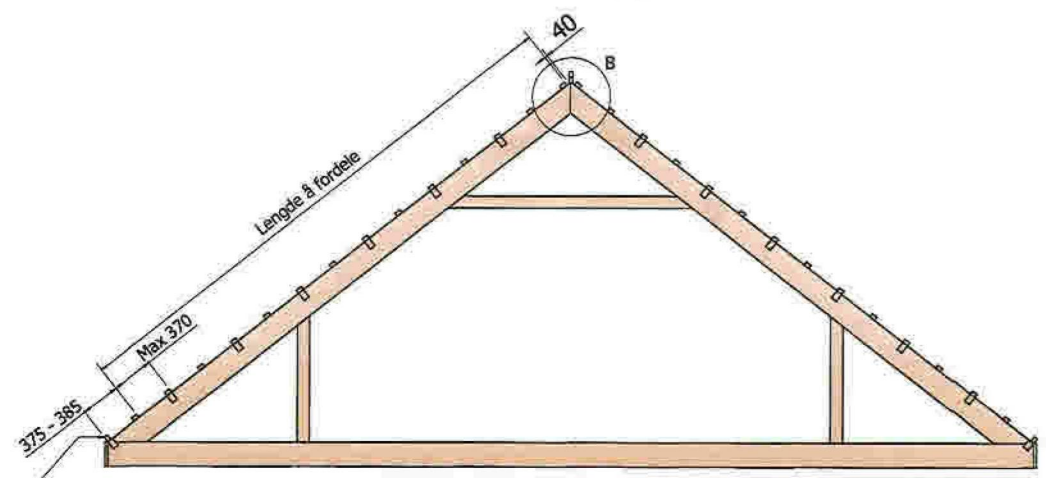


DETALJ: B



FORKANTBORD

DETALJ: A



Nederste lekte skal alltid være stående

Typisk fordeling av lekter.  
(Merk at anbefalt lekteavstand kan variere imellom leverandører)

13	28	48x73	304 mm
12	2	30x48	7854 mm
11	2	23x198	7816 mm
10	4	19x148	5062 mm
9	2	23x198	5092 mm
8	2	23x198	4888 mm
7	2	19x148	4964 mm
6	2	19x148	4811 mm
5	30	30x48	7854 mm
4	26	48x98	1018 mm
3	13	48x98	1969 mm
2	13	48x198	7450 mm
1	26	48x198	4720 mm
ITEM	ANTALL	DIMENSJON	LENGDE

www.byggerkelt.no Alle mål i millimeter Slide 8 av 8

Dobbel Garasje  
7200x6800x38-001



Denne tegning og alt dens innhold tilhører Byggerkelt AS iht. Lov om opphavsrett og skal ikke kopieres eller på annen måte gjøres tilgjengelig for tredjeperson. Tegningen skal kun brukes i privat øyemed og misbruk vil kunne straffefølges. Byggerkelt tar ikke ansvar for feil i tegning eller feil som oppstår som følge av dette.

17

