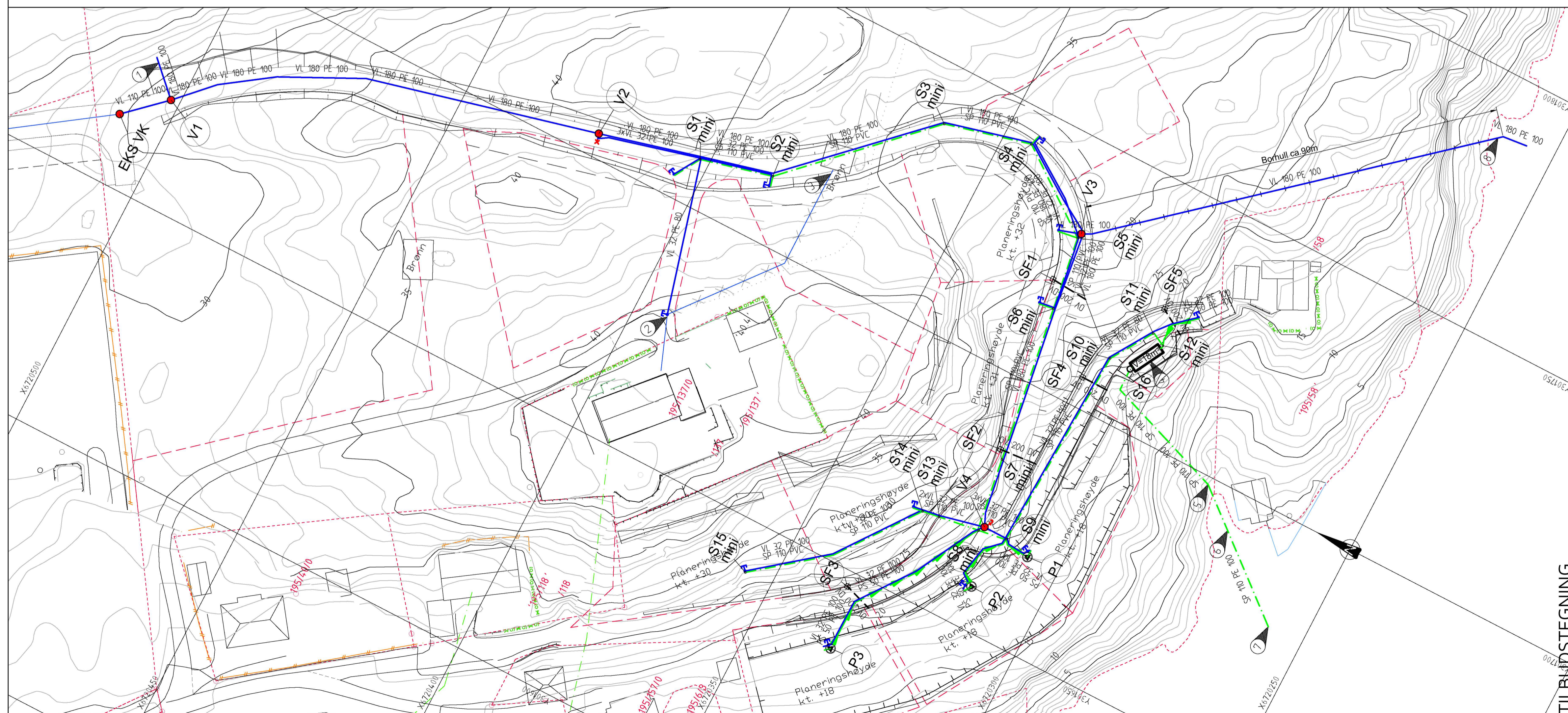


PROFIL NR	0	25	50	75	100	125	150	175	200	225		
Grunneier	Sambindingsvegen											
Marks lag	Sprengsteinsfylling på fjell											
Grunnforhold												
TERRENG H/TOPP VEGDEKKE	30,31	31,16	31,96	32,75	33,63	34,48	36,05	37,03	37,70	38,08	38,18	
Hor vinkelpunktavstand i m	10,7	9,9	12,0	18,0	12,0	12,0	21,0	15,0	18,0	21,0	15,0	
Kumavstand i m	10,7	9,9	12,0	18,0	12,0	12,0	21,0	15,0	18,0	21,0	15,0	
Fall i %	60,4	104,1	77,2	112,6	114,4	47,4	-30,5	-57,3	-73,7	-92,3	-108,6	
Kote utf. topp	29,11	29,76	30,79	31,71	33,74	35,11	36,82	36,18	35,33	32,68	27,18	
Type og dim	100PE 100 SDR 11 m/PP-kappe			180PE 100 SDR 11 m/PP-kappe						180PE 100 SDR 11 m/PP-kappe		
Vannledning												
Kumavstand i m												
Fall i %												
Kote utf. topp												
Type og dim												
Vannledning 2												
Kumavstand i m												
Fall i %												
Kote utf. topp												
Type og dim												
Spillvannsledning												
Kumavstand i m												
Fall i %												
Kote innv. bunn												
Type og dim												

- MERKNAD:**
- 1 Ledning for fremtidig videreføring av ø180mm. Legges ut forbi bunn vegfylling.
  - 2 Plassering eksisterende ledning antatt. Tilknytning tilpasses og utføres i samråd med grunneier.
  - 3 Plassering brønn og eksisterende ledning er antatt. Brønn snares i f. m. vegbygging.
  - 4 Slamavskiller for spillvann, V = 18m<sup>3</sup>
  - 5 Ledning forankres/sikres i strandsone. Plastres med f. eks. sandsekker, tørrmørtelsekker eller steinmasser i nett.
  - 6 Belastningslodd på sjøledning, 20kg c/c 2,5m.
  - 7 Utslippsledning til sjø. Ledning avsluttes på ca. kt -15. Utløp heves ca 0,5m over sjøbunn, for bedre spredning. Ledningsstrase og lengde tilpasses på stedet etter anvisning fra dykker.
  - 8 Egnet utslagspunkt må lokaliseres av dykker før boring av borhull. Borhull med utslag på kote ca. -3 til -5. Tilpasses bunnprofil. Ledning legges ut med tilstrekkelig lengde til å kunne heves for fremtidig videreføring. LEDning loddbelastet og forankres.



## TEGNFORKLARING

Eksisterende	Prosjektert
	Vannledning (VL)
	Spillvannsledning (SP)
	Overvannsledning (DV)
	Pumpeledning spillvann (PS)
	Ledning utgår
	Ministakeum (S/O mini)
	Vannledningskum m/brannventil (V)
	Lufteventil
	Spyleventil
	Stoppekran på vannledning
	Kloakkpumpestasjon (P)

Avstikk til eneboligtomt:  
 ø32mm PE80 PN10 VL  
 ø110mm PVC SN8 SP  
 Legges med min. fall 15‰.

Avstikk til tomter avsluttes min. 1,0m ut fra veikant.  
 Det sprenges grøft min. 2,0m videre fra avslutning avstikk.

TILBUDSTEGNING

Rev.	Dato	Sign.	Revisjonen gjelder

Oppdragsfører: **KALÅS BYGG AS**

Prosjekt: **LEKNES VEST.**

Plan og lengdeprofil ledninger, strekk kum EKS VK-S6.

Tegn:	ANH	Kont:	THF	Godk:	ANH
Dato:	09.07.20				
Målestokk:	1:500/100				
Format:	A1				
Prosjekt:	2011				
Tegning:	601				

Kanalveien 5  
 5068 Bergen  
 Tlf. 55 59 82 60  
 e-post: post@haugenvva.no