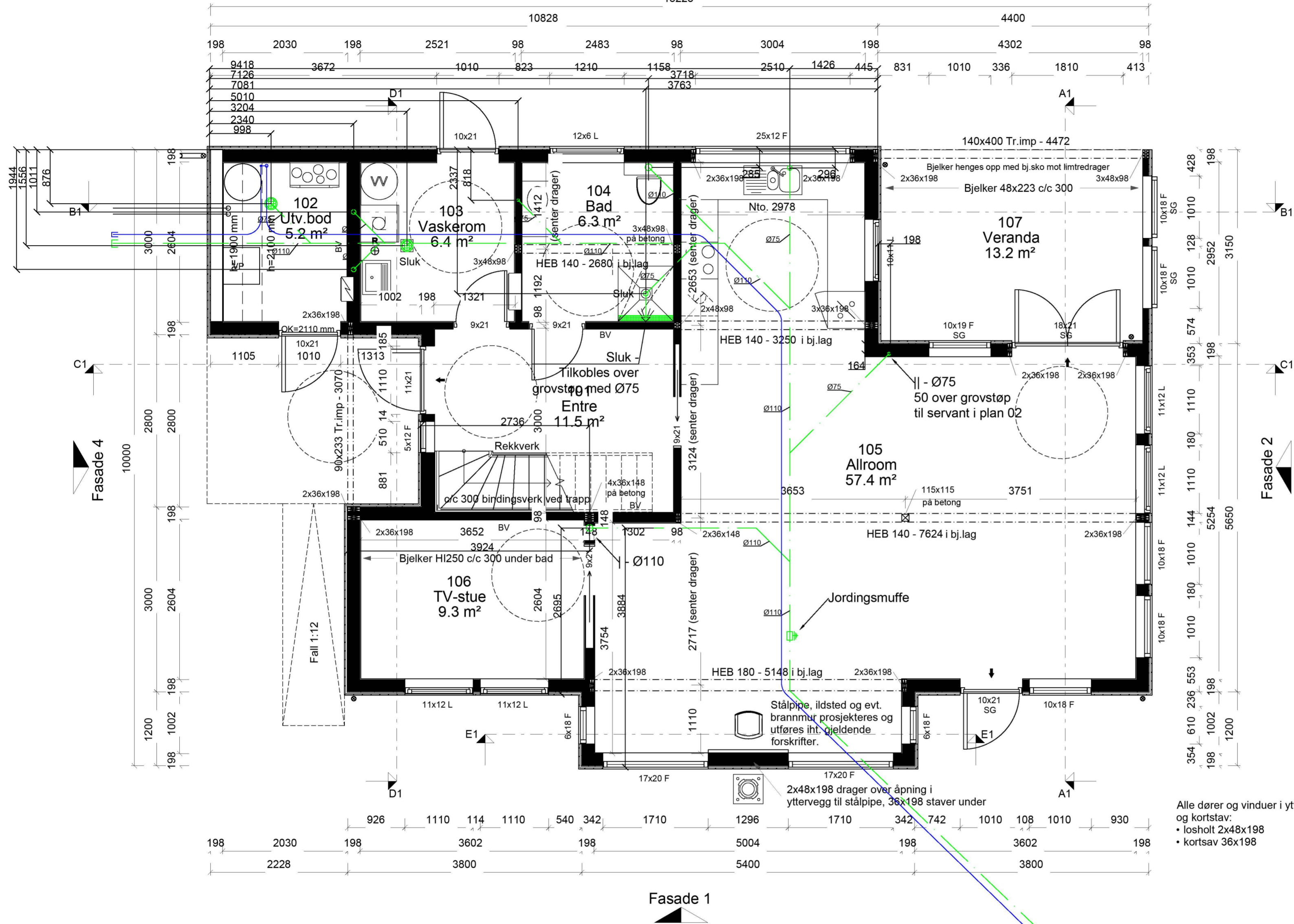


OBS! FORELØPIG!

Fasade 3

15228



Alle dører og vinduer i yttervegg uten spesifisert losholt og kortstav:  
 • losholt 2x48x198  
 • kortsav 36x198

| Dimensjoner Spillvann |      |       |
|-----------------------|------|-------|
| Utstyr                | Plan | DIM   |
| Servant               | 1    | Ø 75  |
| WC                    | 1    | Ø 110 |
| Sluker                | 1    | Ø 75  |
| Vaskemaskin           | 1    | Ø 75  |
| Oppstikk -            | 1    | Ø 110 |
| Oppstikk -            | 1    | Ø 50  |
| Servant               | 2    | Ø 40  |
| WC                    | 2    | Ø 110 |
| Sluker                | 2    | Ø 75  |
| Kjøkken               | 2    | Ø 75  |
| Lufting               | 2    | Ø 110 |

| Dimensjoner Forbruksvann |    |      |
|--------------------------|----|------|
| Utstyr                   | KV | VV   |
| <b>Plan 01</b>           |    |      |
| Servant                  | 12 | 12   |
| WC                       | 12 | 12   |
| Dusj                     | 16 | 16   |
| Kjøkken                  | 16 | 16   |
| Kjøkken - Ekstra u. 1    | 12 | 12   |
| Kjøkken - Ekstra u. 2    | 12 | 12   |
| Skyllekar                | 12 | 12   |
| VM, på vaskerom          | 12 | 12   |
| VM, på utv. bod          | 12 | 12   |
| Utv. spylekran(er)       | 16 | (16) |
| VVB                      | 20 | 20   |
| Tilførsel                | 20 | 20   |
| <b>Plan 2</b>            |    |      |
| Servant                  | 12 | 12   |
| WC                       | 12 | 12   |
| Dusj                     | 16 | 16   |
| Badekar                  | 16 | 16   |
| VM (Fremtidig)           | 12 | 12   |
| Tilførsel                | 20 | 20   |

|   |                           |                               |                           |          |
|---|---------------------------|-------------------------------|---------------------------|----------|
| Oppdrag<br><b>Enebolig - Mongstad / Hindenes</b>  | Oppdrag nr.               | Målestokk<br><b>A2 - 1:50</b> | Erst. for                 | Erst. av |
| Oppdragsgiver<br><b>Majo</b>                      | Dato<br><b>24.11.2021</b> |                               | Tegningsnr.               | Rev. nr. |
| <b>Gbnr 102 / 131 - Alver Kommune</b>             |                           |                               | <b>VVS 01.01</b>          |          |
| Ømetua 25, 5955 Lindås<br>Lindås Rør & Sanitær AS |                           |                               | Filnavn<br><b>vvs.dwg</b> |          |

|    |      |      |                 |        |        |       |      |       |  |
|----|------|------|-----------------|--------|--------|-------|------|-------|--|
| 01 | REV. | DATO | REVISJONS TEKST | H.M.N. | H.M.N. |       |      |       |  |
|    |      |      |                 | H.M.N. | H.M.N. |       |      |       |  |
|    |      |      |                 | H.M.N. | H.M.N. |       |      |       |  |
|    |      |      |                 | TEGN   | SAKSB  | KONTR | DATO | GODKJ |  |