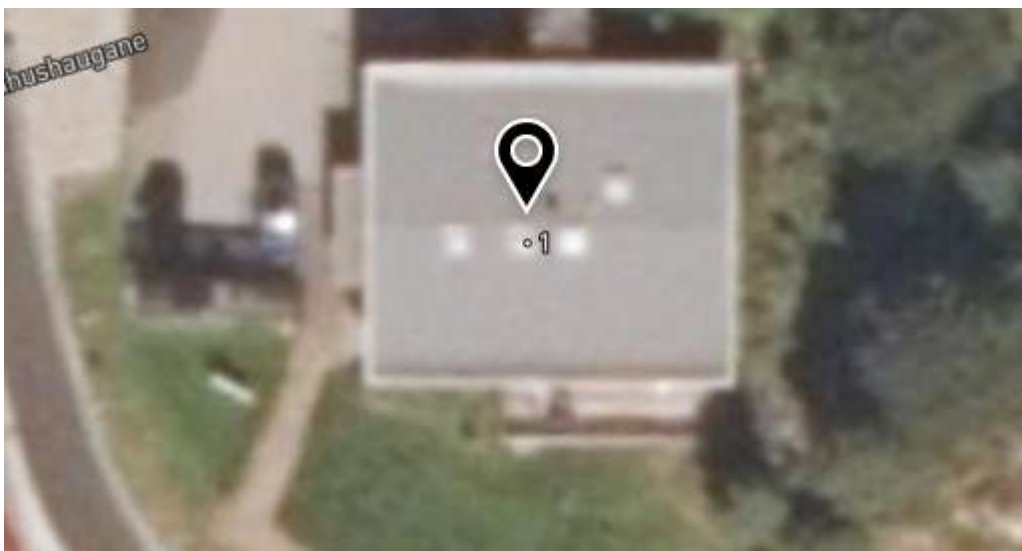


Kartlegging og miljøsanering Kvernhusaugane 1 5914 Isdalstø



Kartleggingen er utført av HMS-K & sikkerhetsrådgiver Rune Færøy og formann for snekker og riveavdeling Torbjørn Høie, begge fra V&S på oppdrag fra GL prosjektservice AS

Gjennomgang, kartlegging og prøvetagning ble utført høsten 2021.

Kartlegging og miljøsanering Kvernhusaugane 1 5914 Isdalstø

Kort beskrivelse av riveobjektet

Har ikke eksakt bygge år men ut ifra årstall på vinduer må det være tidlig 70 tall.

Bygget ser ut til å være satt sammen av flere brakker (trolig 10 stk).

Bygget fremstår som normalt vedlikeholdt og vil være enkelt å miljøsanere.

Miljøkartleggingsrapporten tar kun for seg de bygningsdelene som var mulig å befare under kartleggingen. Dersom det under rivearbeider og sanering oppdages materialer som ikke er omtalt i denne rapporten skal arbeidene midlertidig stoppes opp slik at forekomsten av materialet kan kartlegges. Det må vurderes om miljørådgiver skal kontaktes.

Denne kartleggingen setter fokus på:

- Asbest
- PCB f.eks. i isolerglass, lysarmaturer, betong, maling og fugemasser
- Ftalater i vinylbelegg
- Elektrisk og elektronisk avfall
- Klorparafiner
- Andre skadelige stoffer som olje, KFK-gasser, bromerte flammehemmere, bly, kvikksølv etc.

Miljøsanering

Alle typer avfall vil bli sortert i containere og levert til lovlig mottak/ deponi.

- Bygget er i hovedsak oppført i trevirke
- Vinylbelegg skal leveres separat som FTALAT forurenset
- EE- avfall fjernes og sorteres under hele demonteringen. Egen beholder for kabler og egen for installasjoner.
- Løsøre som byggherre etterlater sorteres ut og legges i beholdere etter type avfall
- Glava/ isolering sorteres ut.
- Eternitt plater tas av hele og pakkes i plast på pall og merkes med Asbestavfall.
- Isolerglassruter kan inneholde klorparafiner. Isolerglassruter transporteres til mottak i sine rammer, stående.
- Kobberrør separeres og leveres for gjenvinning.
- Malingrester og andre typer kjemikalier leveres til godkjent mottak.
- Porselen på bad og kjøkken kan leveres som restavfall.
- Takpapp levers i egen konteiner

Kartlegging og miljøsanering Kvernhusaugane 1 5914 Isdalstø

Sortering og behandling riveavfall

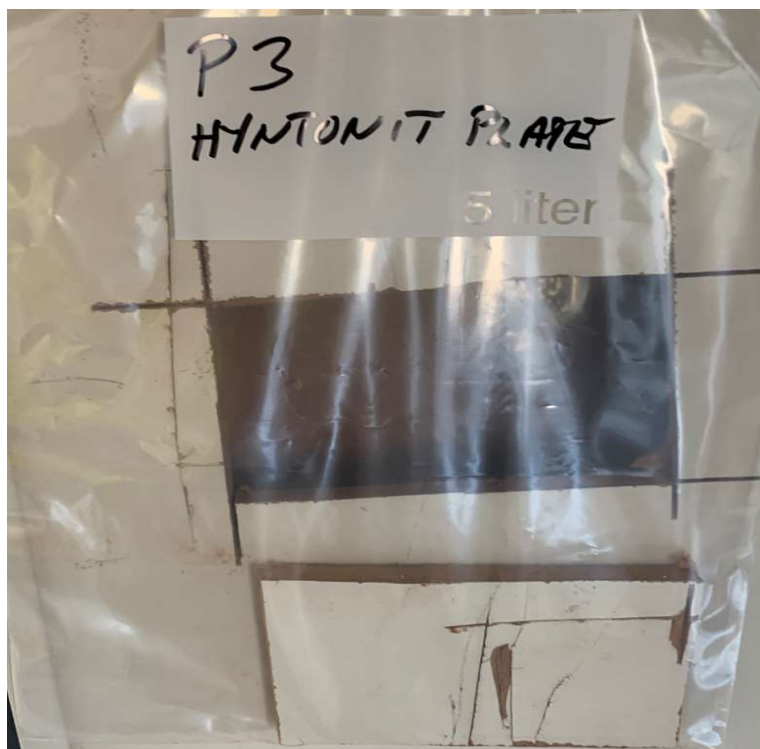


Leveres som Ftalater i egen konteiner



Leveres som Ftalater i egen konteiner

Kartlegging og miljøsanering Kvernhusaugane 1 5914 Isdalstø

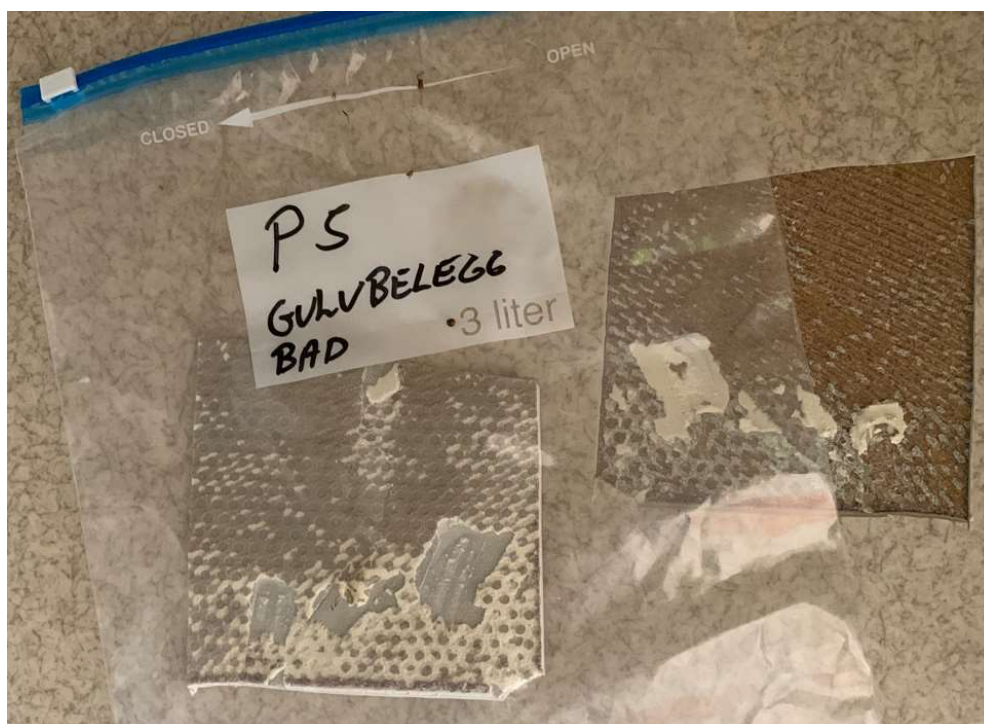


Restavfall / Behandlet trevirke

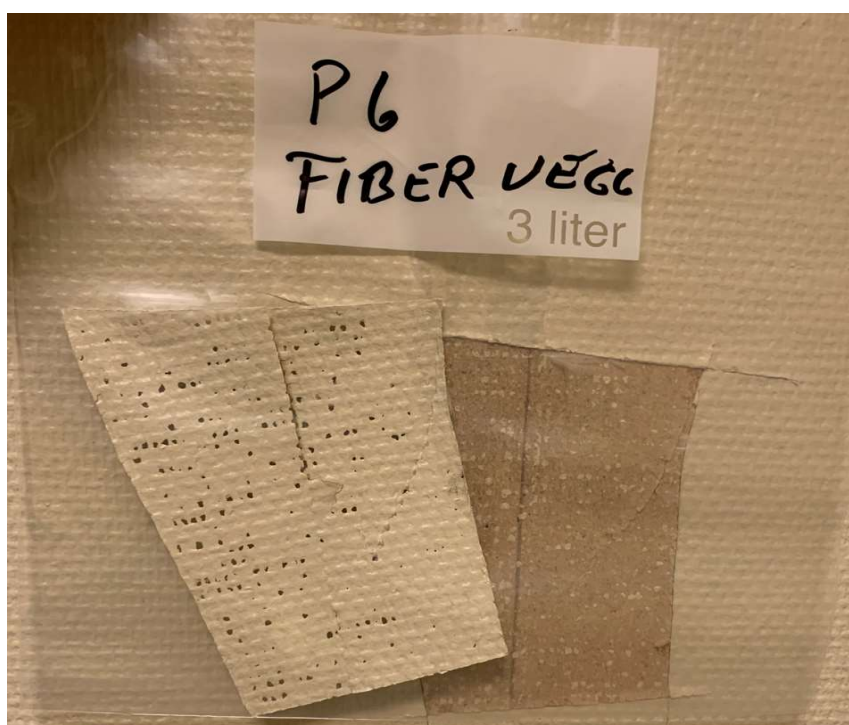


Restavfall / Behandlet trevirke

Kartlegging og miljøsanering Kvernhusaugane 1 5914 Isdalstø

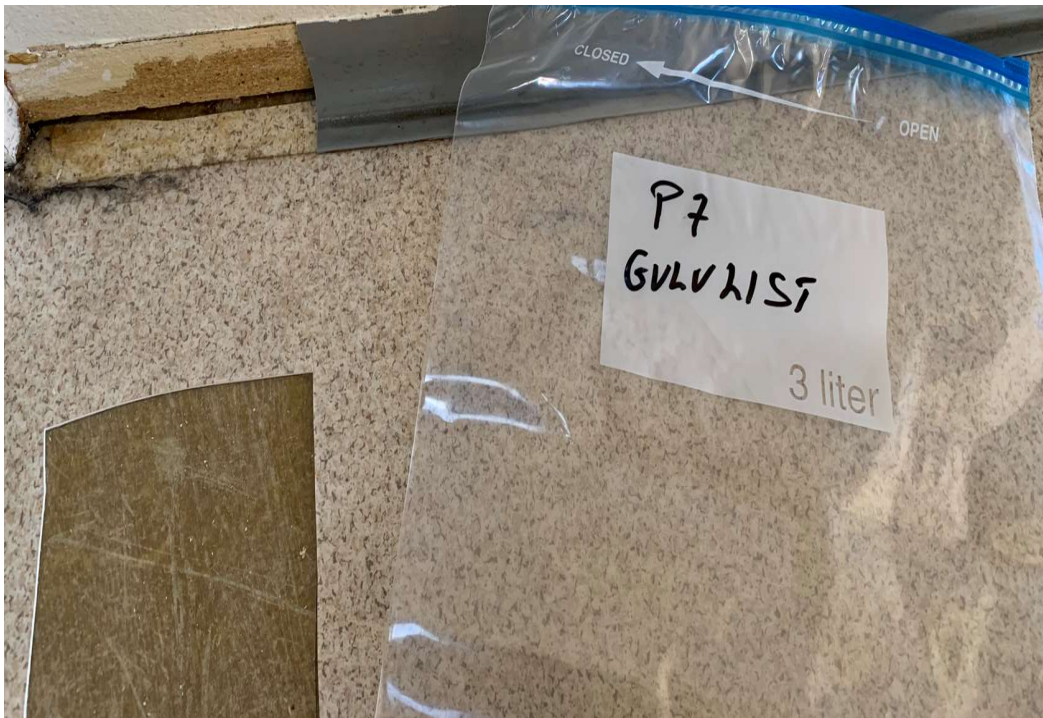


Leveres som Ftalater i egen konteiner

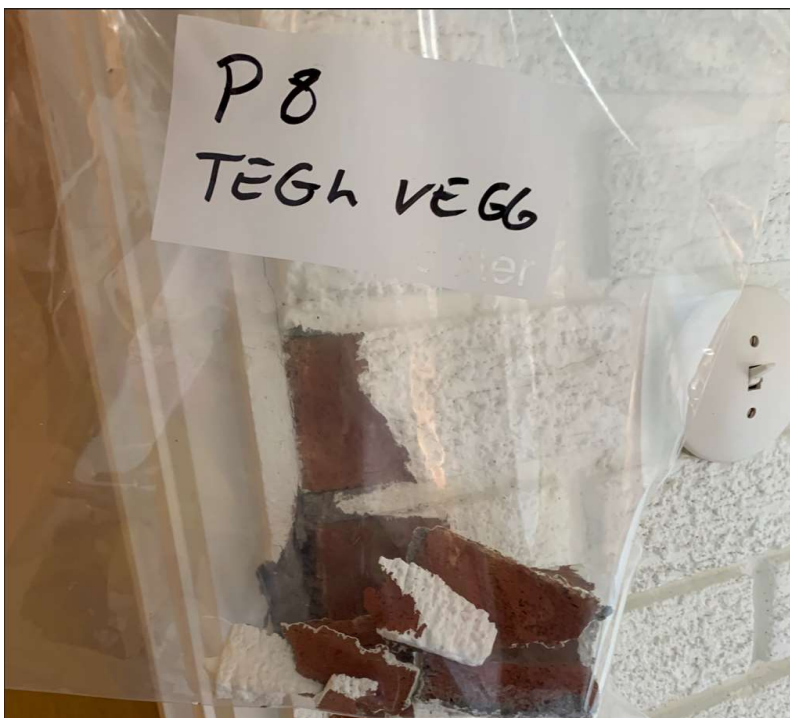


Restavfall

Kartlegging og miljøsanering Kvernhusaugane 1 5914 Isdalstø

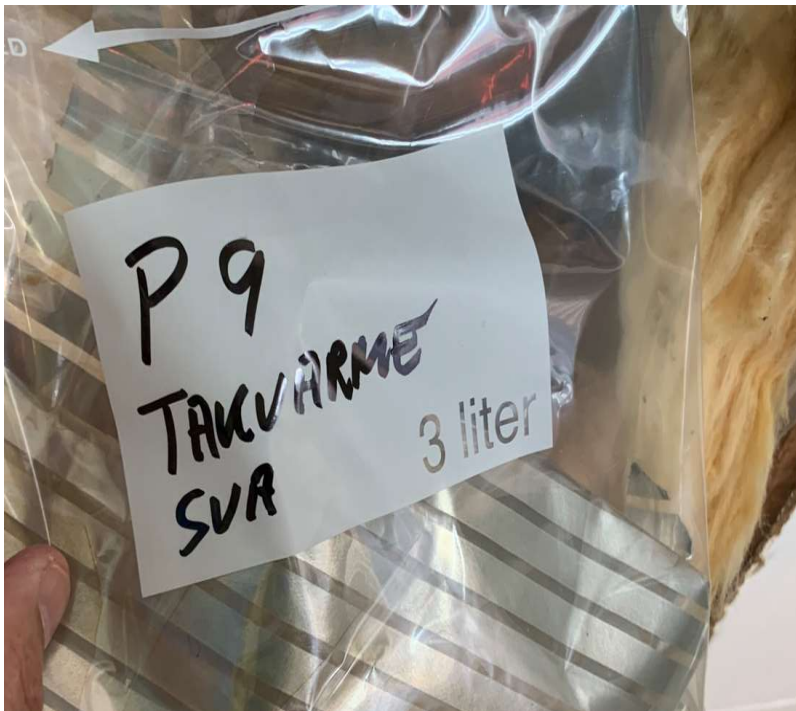


Leveres som Ftalater i egen konteiner

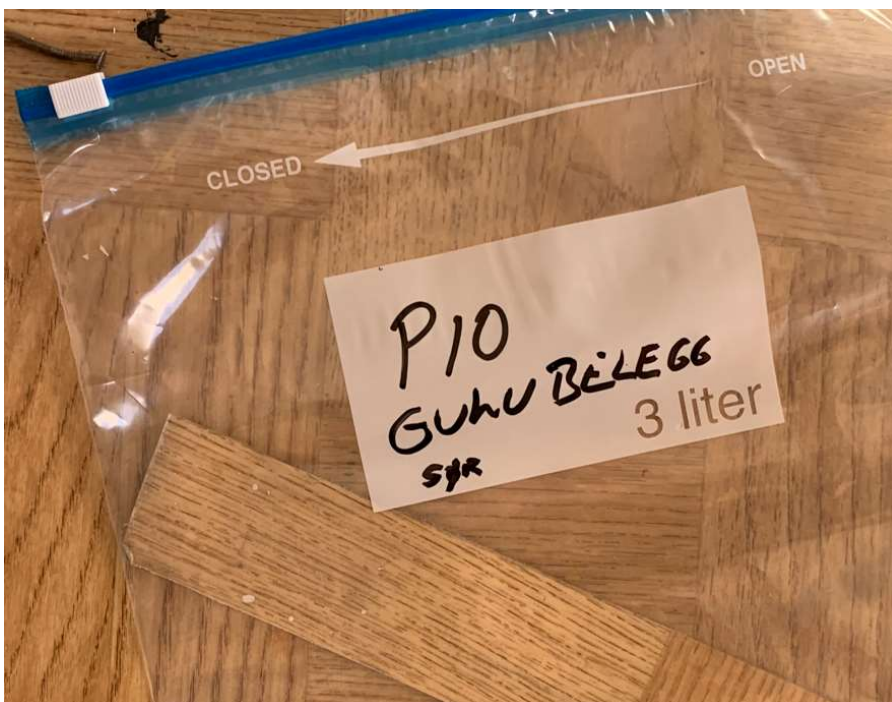


Kan gjenbrukes i tomten / eller levers til NGIR

Kartlegging og miljøsanering Kvernhusaugane 1 5914 Isdalstø

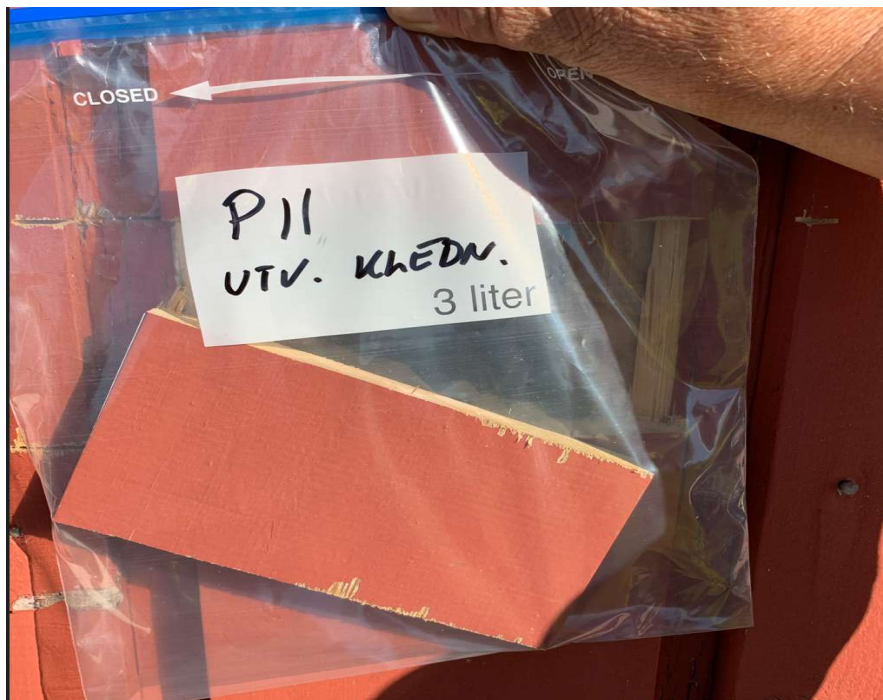


EE avfall



Leveres som Ftalater i egen konteiner

Kartlegging og miljøsanering Kvernhusaugane 1 5914 Isdalstø

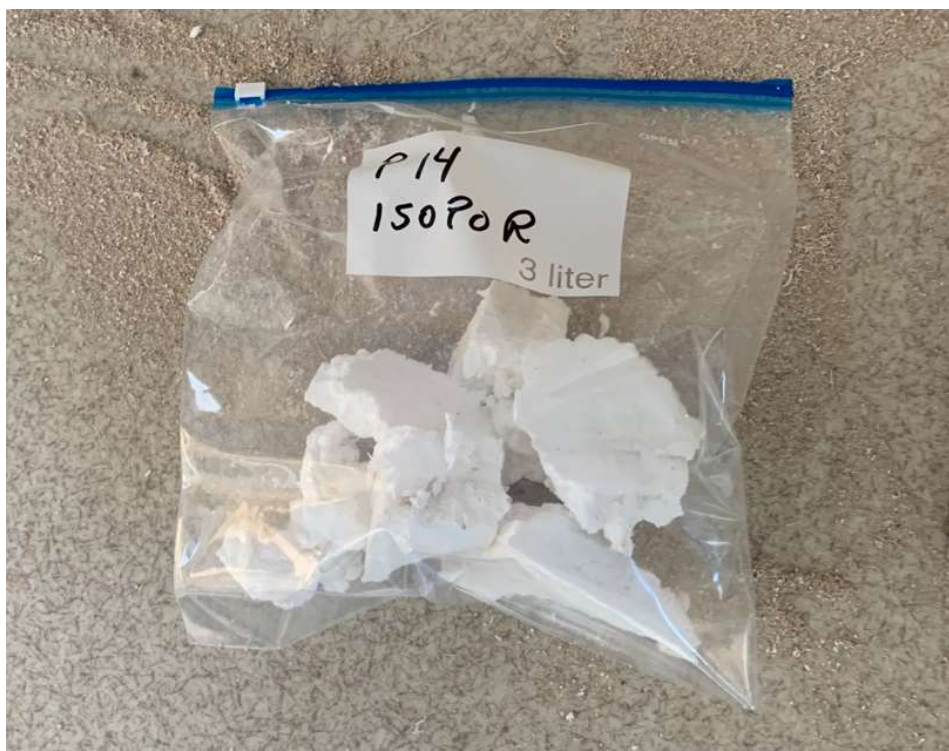


Behandlet trevirke Prøven er fra utvendig kledning mot nord / vest



Trykkimpregnert i egen konteiner

Kartlegging og miljøsanering Kvernhusaugane 1 5914 Isdalstø



Restavfall.



Alt porselen i egen konteiner

Kartlegging og miljøsanering Kvernhusaugane 1 5914 Isdalstø



Alt porselen i egen konteiner



Eternittplatene håndteres iht. Asbestforskriften, pakkes i plast og merkes ASBEST. Stables på paller og levers til godkjent mottak

Alle riveobjekter som ikke kan gjenbrukes, skal leveres til godkjent mottak NGIR.

Mvh / Best regards
Rune Færøy
Sikkerhetsrådgiver
Tilbud & Prosjektstøtte
Vassbakk & Stol as
Ett **SKANSKA** selskap
Tlf.: 469 79 005
www.vassbakk.no

Kortversjon av analyser på neste side.

