

N6722134, Ø294025 +

141/77



141/83

141/82  
27

141/78  
21A  
21B

141/79  
23

141/81  
29

141/89

VL 40 P

SPP 50 P

SPP 50 P

VL 32 P

141/80  
31A  
31B

141/3

139/20

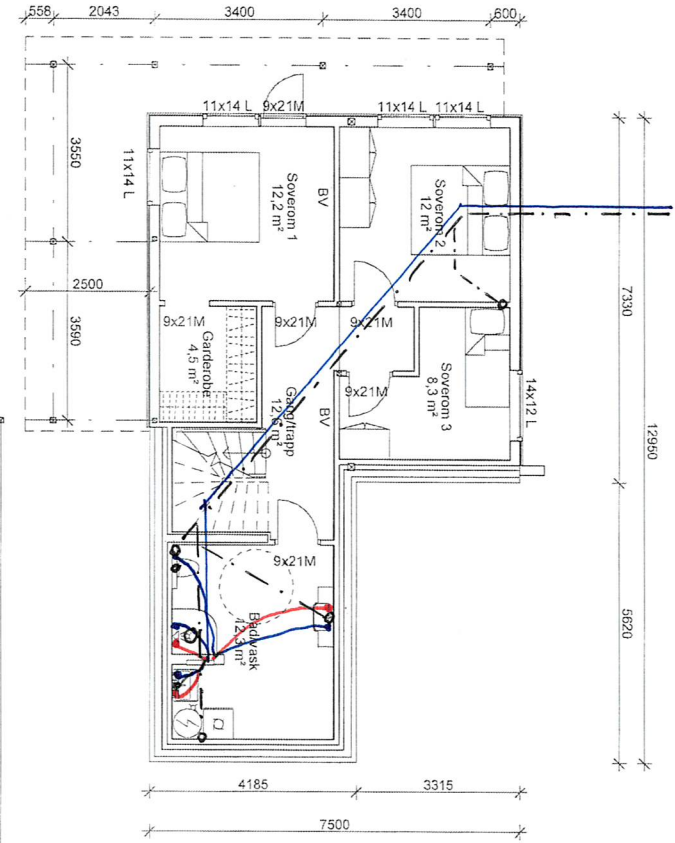
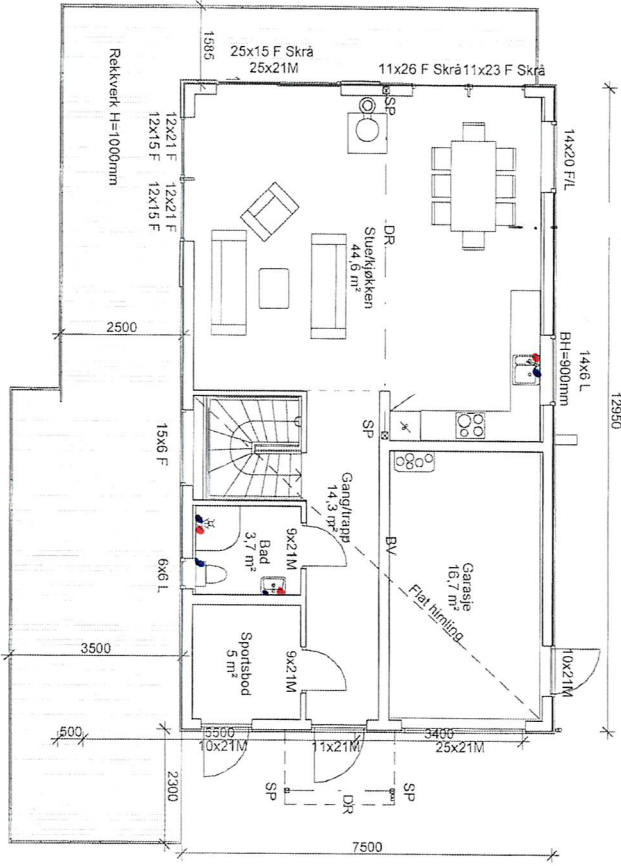
Situasjonskart -  
141/81  
Stølshaugane 29

Dato: 22-03-2023



Målestokk: 1:500





BRA		Areal	
Etasje	2. etasje	65 m <sup>2</sup>	
Kjeller	Apent overbyg areal	19 m <sup>2</sup>	
Et. 1	1. etasje	88 m <sup>2</sup>	
Et. 1	Apent overbyg areal	2 m <sup>2</sup>	
Sum		175 m <sup>2</sup>	

BYA			
BYA	120 m <sup>2</sup>	666 m <sup>2</sup>	18%
Parkering	18 m <sup>2</sup>	666 m <sup>2</sup>	3%
Sum	138 m <sup>2</sup>		21%

Autodesk Revit

Rev	Oppdatering av terrasse og arealer, samt flytting av dør i spørstued	RK	Utøvt	Kont.	17.03.2023
Prosjektnavn og byggeforløp					
Stølhaugeane					
Stølhaugeane 29					
5911 Alversund					
Kunde: Majo Eiendom					
Tegnet av: Ina Tjørsvaag					
Tlf: 90265686					
E-post: ina.tjorsvaag@optimera.no					
Tegningsarkkode			Tegningsnummer		
Plan			01		
Målestokk			Arknummer		
1 : 100			54321		
Date			01.03.22		
A			A		

