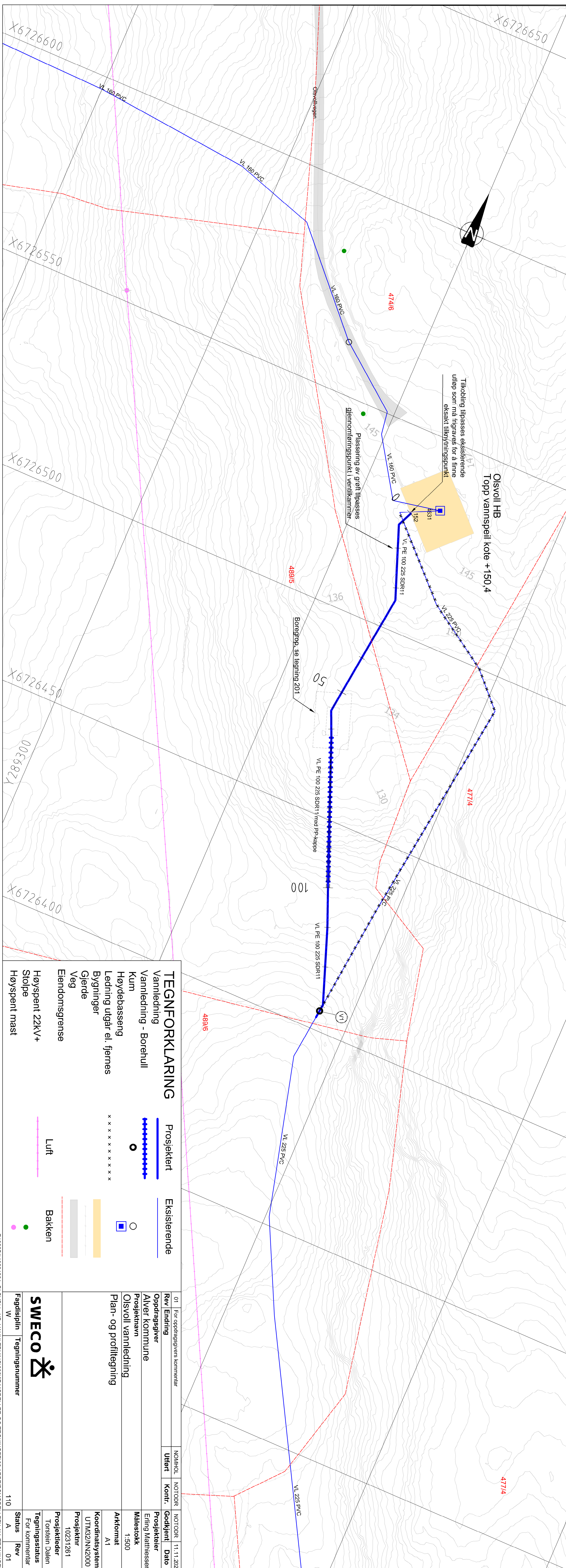


PROFIL NR	0	25	50	75	100	125	150	175	200	225	250	275	300	325	350																
GRUNNFØRHOLD	14,3,56	14,2,91	14,3,04	14,3,11	14,3,00	14,2,45	139,42	137,79	135,85	135,74	134,89	133,72	133,07	133,16	132,88	130,83	128,82	126,06	120,98	118,39	116,37	115,56	110,0	114,64	112,83	110,96	109,54	107,53	106,93		
TERRENG H/TIPPE VEGDEKKE	4,0	4,0	19,1	19,1	68,6	335,5	360,0	278,9	5,5	5,5	34,6	44,29	110,82	110,31	110,95	105,95															
Hor vindpunkt avstand i m	4,0	4,0	19,1	19,1	68,6	335,5	360,0	278,9	5,5	5,5	34,6	44,29	110,82	110,31	110,95	105,95															
Kurvradius i m																															
Fall i %																															
Kole utv. topp	14,1	14,1	14,1	14,1	14,1	14,1	14,1	14,1	14,1	14,1	14,1	14,1	14,1	14,1	14,1	14,1	14,1	14,1	14,1	14,1	14,1	14,1	14,1	14,1	14,1	14,1	14,1	14,1	14,1	14,1	
Type og dim						ZS PE-100 SDR11	ZS PE-100 SDR11	ZS PE-100 SDR11	ZS PE-100 SDR11	ZS PE-100 SDR11	ZS PE-100 SDR11	ZS PE-100 SDR11	ZS PE-100 SDR11	ZS PE-100 SDR11	ZS PE-100 SDR11	ZS PE-100 SDR11	ZS PE-100 SDR11	ZS PE-100 SDR11	ZS PE-100 SDR11	ZS PE-100 SDR11	ZS PE-100 SDR11	ZS PE-100 SDR11	ZS PE-100 SDR11	ZS PE-100 SDR11	ZS PE-100 SDR11	ZS PE-100 SDR11	ZS PE-100 SDR11	ZS PE-100 SDR11	ZS PE-100 SDR11	ZS PE-100 SDR11	



PROFIL NR	0	25	50	75	100	125	150	175	200	225	250	275	300	325	350																
GRUNNFØRHOLD	14,3,56	14,2,91	14,3,04	14,3,11	14,3,00	14,2,45	139,42	137,79	135,85	135,74	134,89	133,72	133,07	133,16	132,88	130,83	128,82	126,06	120,98	118,39	116,37	115,56	110,0	114,64	112,83	110,96	109,54	107,53	106,93		
TERRENG H/TIPPE VEGDEKKE	4,0	4,0	19,1	19,1	68,6	335,5	360,0	278,9	5,5	5,5	34,6	44,29	110,82	110,31	110,95	105,95															
Hor vindpunkt avstand i m	4,0	4,0	19,1	19,1	68,6	335,5	360,0	278,9	5,5	5,5	34,6	44,29	110,82	110,31	110,95	105,95															
Kurvradius i m																															
Fall i %																															
Kole utv. topp	14,1	14,1	14,1	14,1	14,1	14,1	14,1	14,1	14,1	14,1	14,1	14,1	14,1	14,1	14,1	14,1	14,1	14,1	14,1	14,1	14,1	14,1	14,1	14,1	14,1	14,1	14,1	14,1	14,1	14,1	
Type og dim						ZS PE-100 SDR11	ZS PE-100 SDR11	ZS PE-100 SDR11	ZS PE-100 SDR11	ZS PE-100 SDR11	ZS PE-100 SDR11	ZS PE-100 SDR11	ZS PE-100 SDR11	ZS PE-100 SDR11	ZS PE-100 SDR11	ZS PE-100 SDR11	ZS PE-100 SDR11	ZS PE-100 SDR11	ZS PE-100 SDR11	ZS PE-100 SDR11	ZS PE-100 SDR11	ZS PE-100 SDR11	ZS PE-100 SDR11	ZS PE-100 SDR11	ZS PE-100 SDR11	ZS PE-100 SDR11	ZS PE-100 SDR11	ZS PE-100 SDR11	ZS PE-100 SDR11		

**TEGNFORKLARING**

	Prosjektet		Existerende
	Vannledning		Oppdragsgjør
	Vannledning - Borehull		Alvert kommune
	Kum		Osivoll vannledning
	Høydebasseng		Plan- og profiltegning
	Ledning utgår el. fjernes		
	Bygninger		
	Gjerde		
	Veg		
	Elendomsgrense		
	Høyspent 22kV+		
	Stolpe		
	Høyspent mast		
	Luft		
	Bakken		

**SWECO**

Fagsjeflin Tegningsnummer 110

01	Før oppdragsgjørers kommentar	NO/HOL	NOTDOR	NO/TOR	NO/TOR	11.11.2022
Rev	Endring	Uttent	Kont.	Godekjent	Dato	
Oppdragsgjør						
Alvert kommune						
Prosjektnavn						
Osivoll vannledning						
Plan- og profiltegning						
Målestokk						
1:500						
Arkformat						
A1						
Koordinatsystem						
UTM(32)N(2000)						
Prosjekt nr						
10231261						
Prosjektleder						
Torstein Dølen						
Tegningstatus						
For kommentar						
Status						
Rev						
01						

P:\322511\0231261\_01\SYOULL\_HB\_VANNLEDDNING\0007\MODELLER\OC\TEGNINGEN\02\ARBEIDSMODELLER\LA\_TEGNINGEN\Fig 11\0231261\_01.dwg