

Utbildet av:  
  
 E-mail: post@mgerdtekter.no

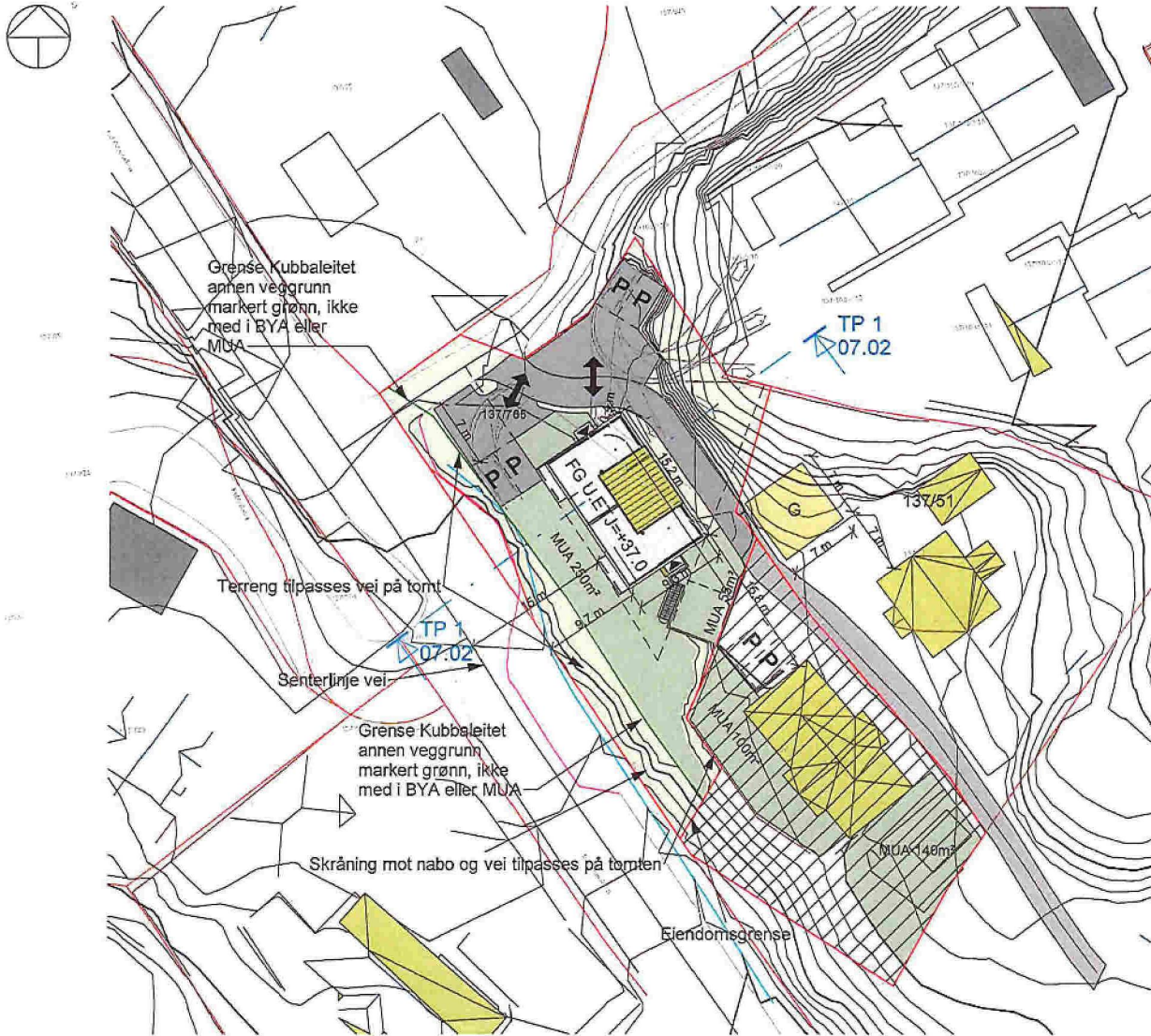
MEDELEM:  
 Majo Eigedom AS  
 TILTAKSHAVER:  
 Majo Eigedom AS  
 BYGGEPLASS:  
 Isdalstøbakken

G.nr/B.nr:  
 137/765  
 KOMMUNE:  
 Alver

REV.	DATE	REVISJON	SIGN.
C	07.12.22	La inn koordinater på tomt 137/51 og siktlinje	HH
B	05.12.22	Endring av høyde på bygg og terreng. Lagt inn garasje	HH
A	10.01.22	Rev etter merknader	LH

TEGN. INNHOLD: Koordinater tomt 137/51	FORMAT: A3	MALESTOKK: 1 : 50
PROSJEKT: 2-mannsbolig	PROSJEKT NR: 2020076	TEGN.NR: 07.06
ARKITEKT:	DATE: 11.01.21	TEGN: RT/LH
	REV: C	





**Ny tomt**

**BEBYGD AREAL**

Tomt:	920,4 m <sup>2</sup>
Tomannsbolig	1088 m <sup>2</sup>
Parkering x4	72 m <sup>2</sup>

Totalt: 221,00 m<sup>2</sup> -BYA

**GRAD AV UTNYTTING (%-BYA)**

221 m <sup>2</sup> x 100	= 24,0 %-BYA
920,4 m <sup>2</sup>	

**Eksisterende tomt**

**BEBYGD AREAL**

Tomt:	708,0 m <sup>2</sup>
Hus eksist ca mål fra pdf	125 m <sup>2</sup>
Parkering x2	36 m <sup>2</sup>

Totalt: 161,00 m<sup>2</sup> -BYA

**GRAD AV UTNYTTING (%-BYA)**

161 m <sup>2</sup> x 100	= 22,7 %-BYA
708 m <sup>2</sup>	

↑  
Tomteareal hvor areal innenfor Regplan Kubbaleitet, annen veggrunn, er trukket fra

- MUA 200m<sup>2</sup> pr enhet
- Parkering 2 pr enhet

MUA 305m<sup>2</sup> på terreng + (2x44.9) 89m<sup>2</sup> på takterasse og (2x8) 16m<sup>2</sup> på balkong = 410m<sup>2</sup>

Tomt, vei og skjæringer må prosjekteres, arronders og tilpasses på tomt, samt vudere sikring.

Gjør oppmerksom på at bolig ligger i gul støvsone og støyberegning/tiltak må gjøres. Veien har endret karakter og nå er det kun avkjøring til eiendommene.

Garasje på tomt 137/51: Denne må prosjekteres å legges i høyde utfra hva som er eksisterende høyder på gårds plass.

Foreløpig tegninger

