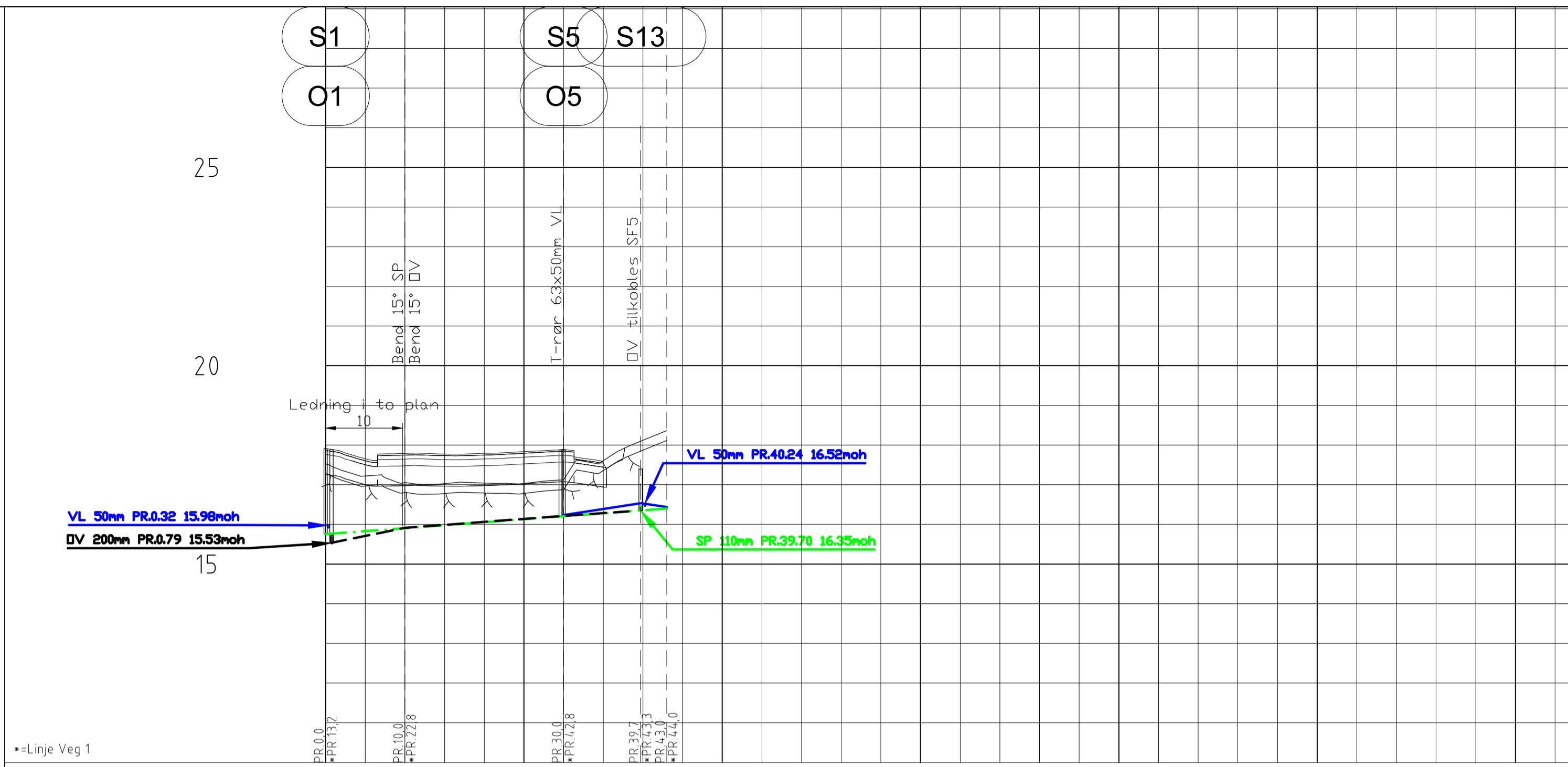


PROFIL NR. 1

Grunneier: Gnr/bnr 172/26
 Markslag: Vegbane
 Grunnforhold: Sprengsteinsfylling på fjell

TERRENG H./TOPP VEGDEKKE: 17.91

Hor.vinkelpunktavstand i m	12,0	16,0	9,0	6,0	18,0	12,0	6,0	6,0	18,0	28,36	28,76	6,0	4,0
Vannledning	Kumavstand i m	10,6	16,1	9,0	5,9	18,0	12,0	5,8	5,9	18,3	6,0	4,0	
	Fall i ‰	26,8	57,0	132,2	134,6	128,6	158,5	140,8	127,8	125,7	35,2	73,1	
Spillvannledning	Kote utv. topp	16,01	16,30	17,20	18,37	19,17	21,49	23,42	24,25	25,01	27,30	27,51	27,81
	Type og dim	50PE 80 SDR 11											
Overvannledning	Kumavstand i m	10,0	17,2	9,0	6,1	18,0	12,0	6,0	6,0	17,9	6,0	4,1	
	Fall i ‰	71,1	53,1	134,9	137,0	113,1	178,5	130,9	131,0	127,1	33,0	41,3	
Spillvannledning	Kote innv. bunn	15,75	16,25	17,16	18,33	19,12	21,45	23,37	24,19	24,98	27,26	27,48	27,65
	Type og dim	110PVC SN8											
Overvannledning	Kumavstand i m	10,0	17,2	9,0	6,1	18,0	12,0	6,0	6,0	17,9	6,0	4,1	
	Fall i ‰	71,1	53,1	134,9	137,0	113,1	178,5	130,9	131,0	127,1	33,0	41,3	
Spillvannledning	Kote innv. bunn	15,54	16,25	17,16	18,33	19,12	21,17	23,37	24,19	24,98	27,26	27,45	27,61
	Type og dim	200PVC SN8											

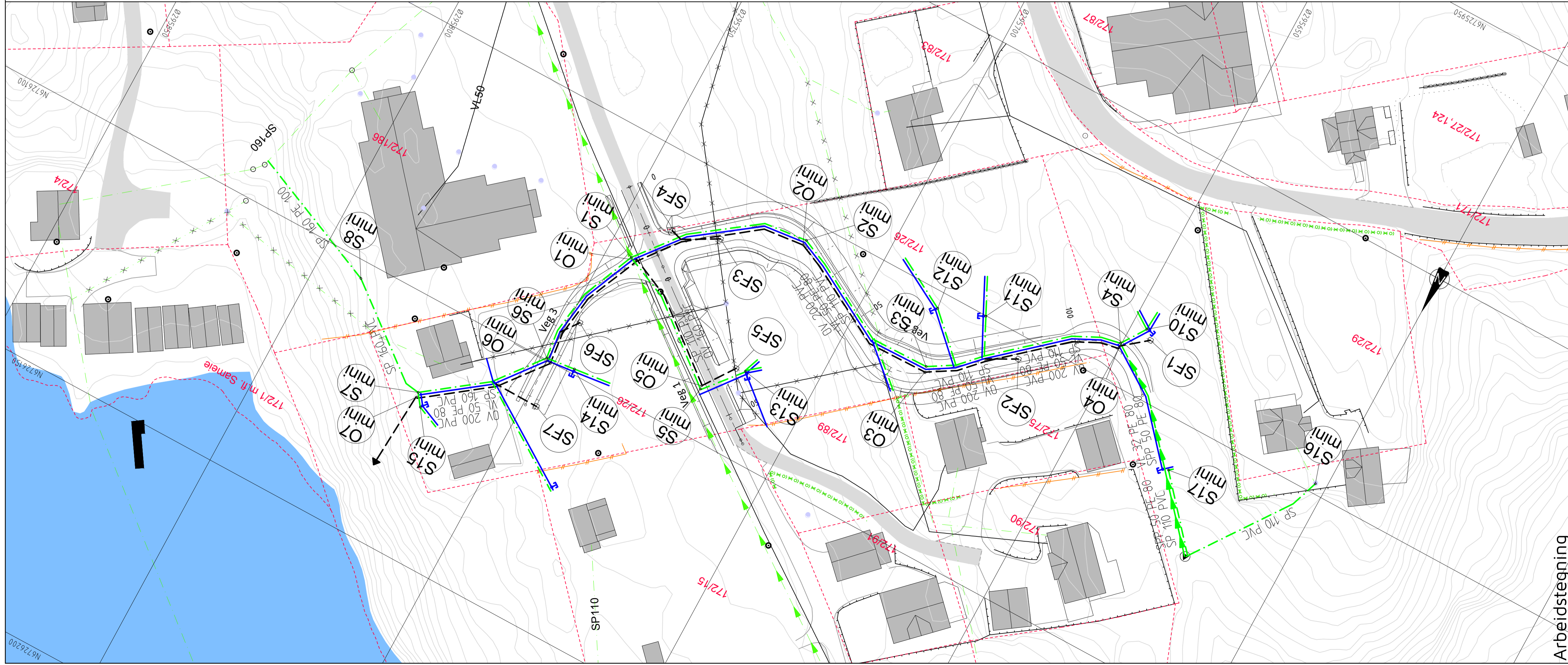


PROFIL NR. 2

Grunneier: Gnr/bnr 172/26
 Markslag: Vegbane/fortau
 Grunnforhold: Sprengsteinsfylling på fjell

TERRENG H./TOPP VEGDEKKE: 17.91

Hor.vinkelpunktavstand i m	10,0	20,0	17,83	17,89	9,7	3,3
Vannledning	Kumavstand i m	10,0	20,0	16,23	9,7	3,3
	Fall i ‰	15,0	15,0	16,23	29,6	-31,0
Spillvannledning	Kote utv. topp			16,23	16,54	16,44
	Type og dim	50PE 80 SDR 11				
Overvannledning	Kumavstand i m	9,3	19,6	8,6		
	Fall i ‰	4,0,6	15,0	15,0		
Spillvannledning	Kote innv. bunn	15,75	15,90	16,20	16,35	16,40
	Type og dim	110PVC SN8				
Overvannledning	Kumavstand i m	9,3	19,6	8,6		
	Fall i ‰	4,0,6	15,0	15,0		
Spillvannledning	Kote innv. bunn	15,54	15,91	16,21	16,33	
	Type og dim	160PVC SN8				



TEGNFORKLARING

	Vanledning (VL)		Prosjektert
	Spillvannledning (SP)		
	Overvannledning (OV)		
	Pumpeledning spillvann (SPP)		
	Ledning utgår		
	Ministakekum (S/D mini)		
	Stopppekran på vannledning		
	Sandfangskum m/kuppelrist (SF)		
	Sandfangskum m/ristlokk (SF)		
	Kloakkpumpestasjon (P)		

Avstikk til eneboligtomt:
 ø32mm PE80 VL
 ø110mm PVC SP
 Legges med min. fall 15‰

Avstikk til tomannsbolig:
 ø50mm PE80 VL
 ø110mm PVC SP
 Legges med min. fall 15‰

Rev.	01.06.2017	BN	Gnr/bnr 172/29 tilkobles pumpestasjon, Gnr/bnr 172/75 tilkobles ny VL.
Dato		Sign.	Revisjonen gjelder
Oppdragsgiver: Seim Bygg AS			
Prosjekt: Sjøvold boligfelt, VVA-anlegg			
Tegn. BN THF			
Kontrollert av: THF			
Godkjent av: THF			
Date: 01.08.2017			
Målestokk: 1:500/100 AT			
Form: AT			
Prosjekt: 17012			
Tegningsnr: GH02			
Rev. A			

Fabrikkgaten 7B
 5059 Bergen
 Tlf. 55 59 82 60
 e-post: post@haugenvva.no