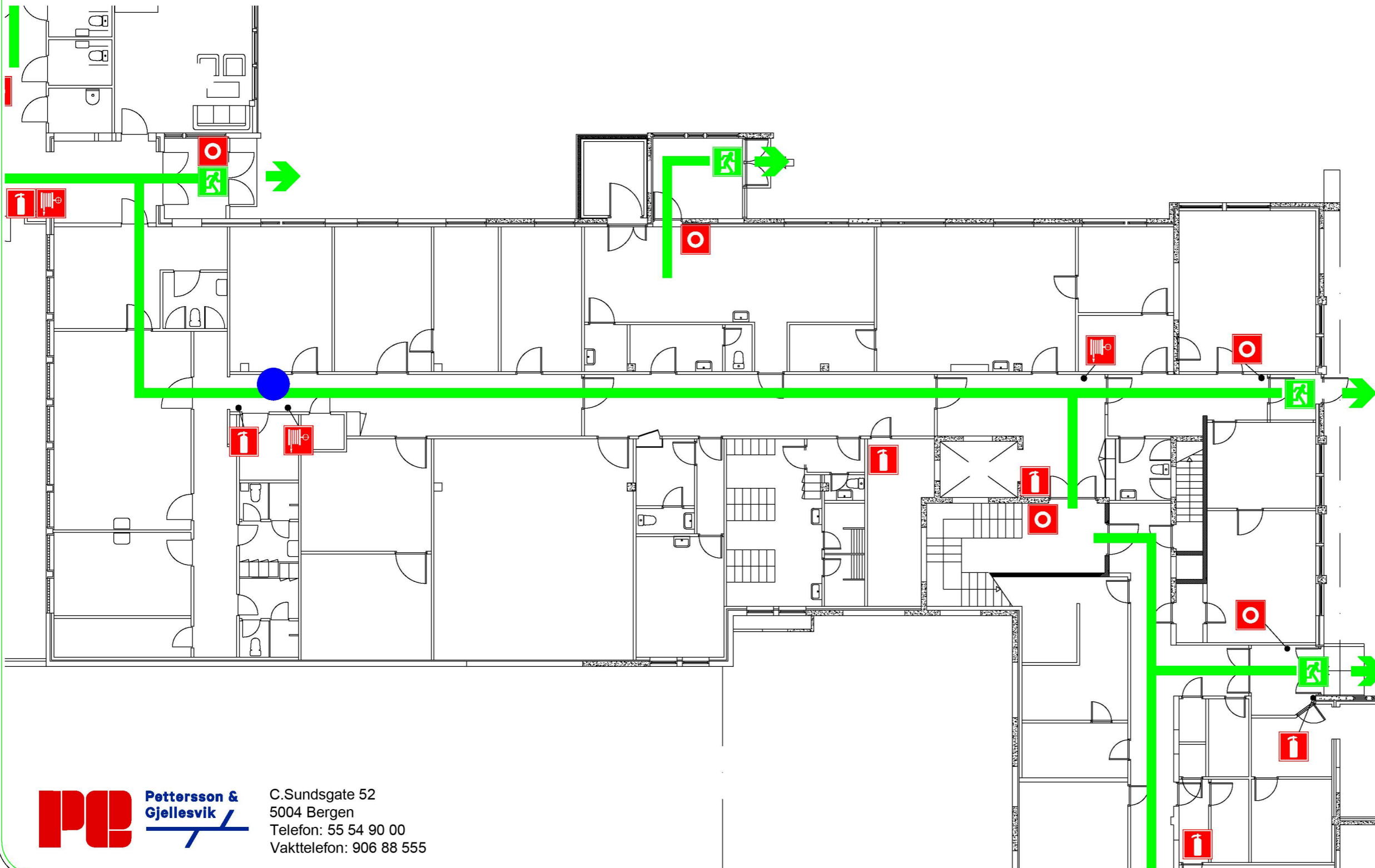
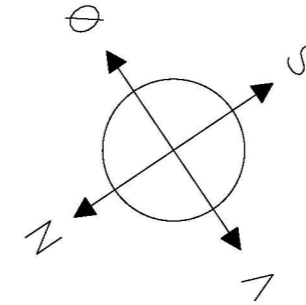


RØMNINGSPLAN

BRANNINSTRUKS

Brann må straks varsles til **110**
Lukk dører og vinduer og forlat bygget
Hvis mulig, forsøk å slukke
Registrer deg på angitt samlingsplass

Underetasje



SYMBOLFORKLARING

- Brannmelder
- Brannslange
- Håndslukkeapparat
- Rømningsvei
- Fluktvei
- Rømningsutgang
- Oppmøteplass
- Her står du
- Utgang

OMRÅDEKART

