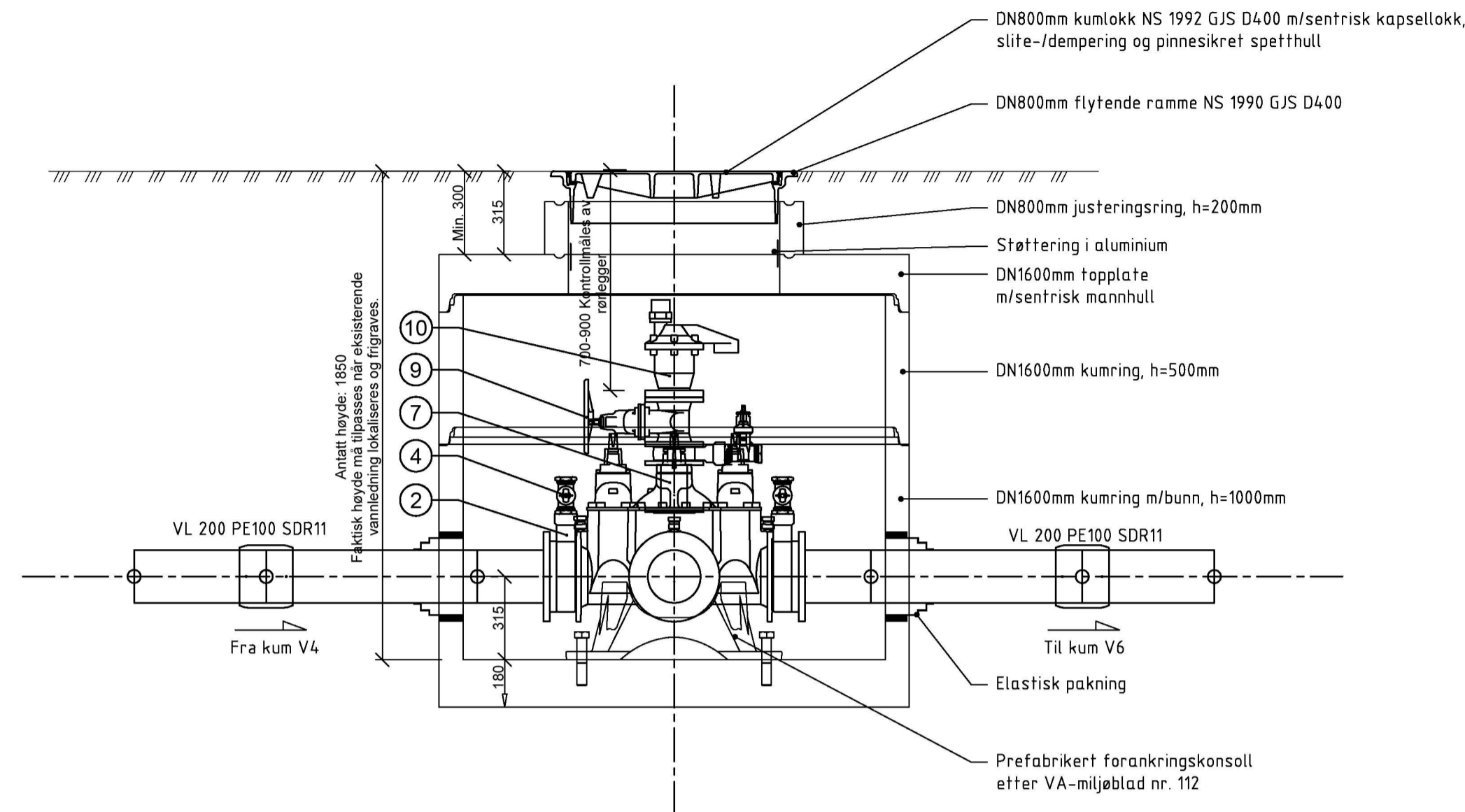
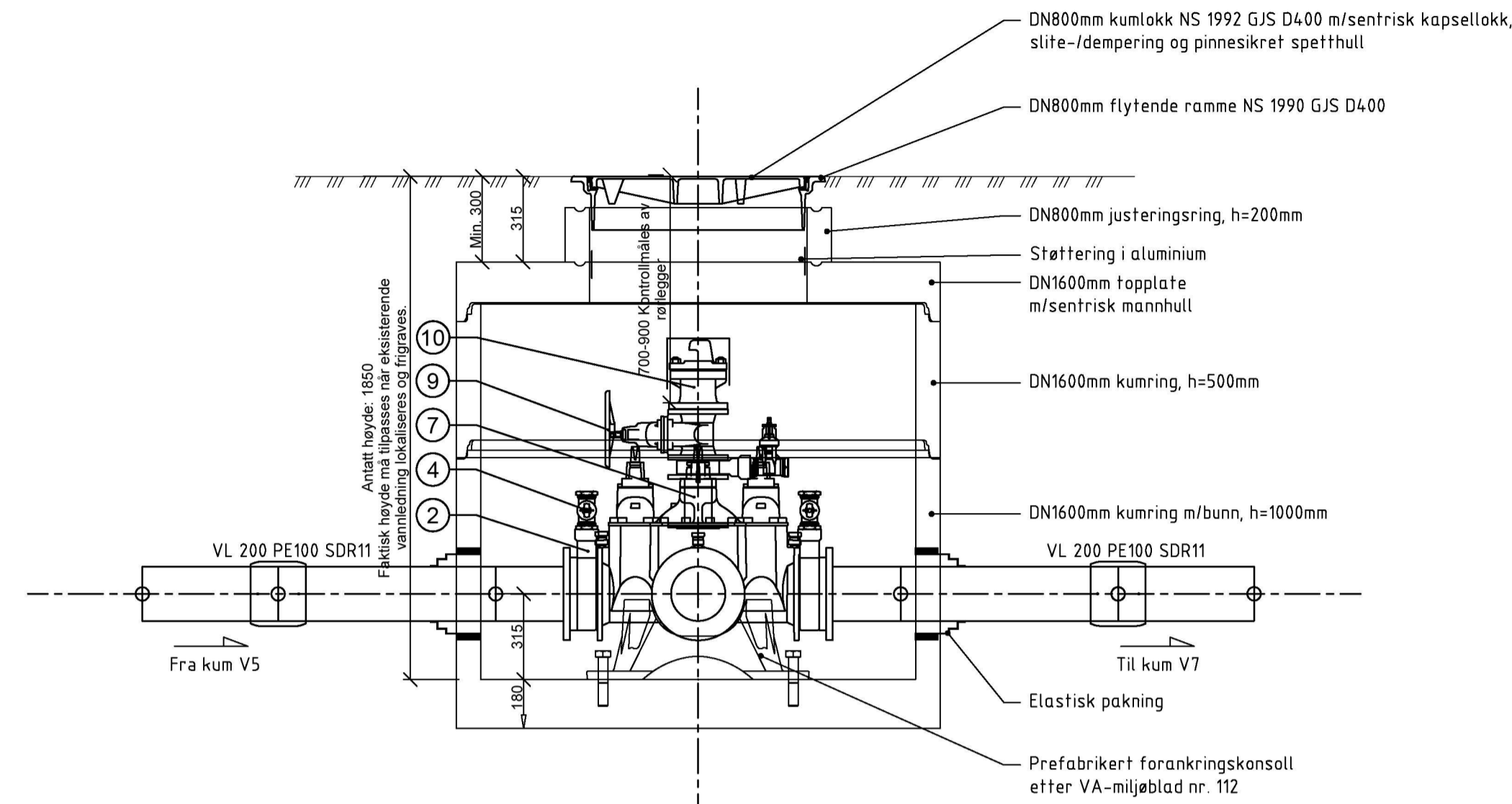


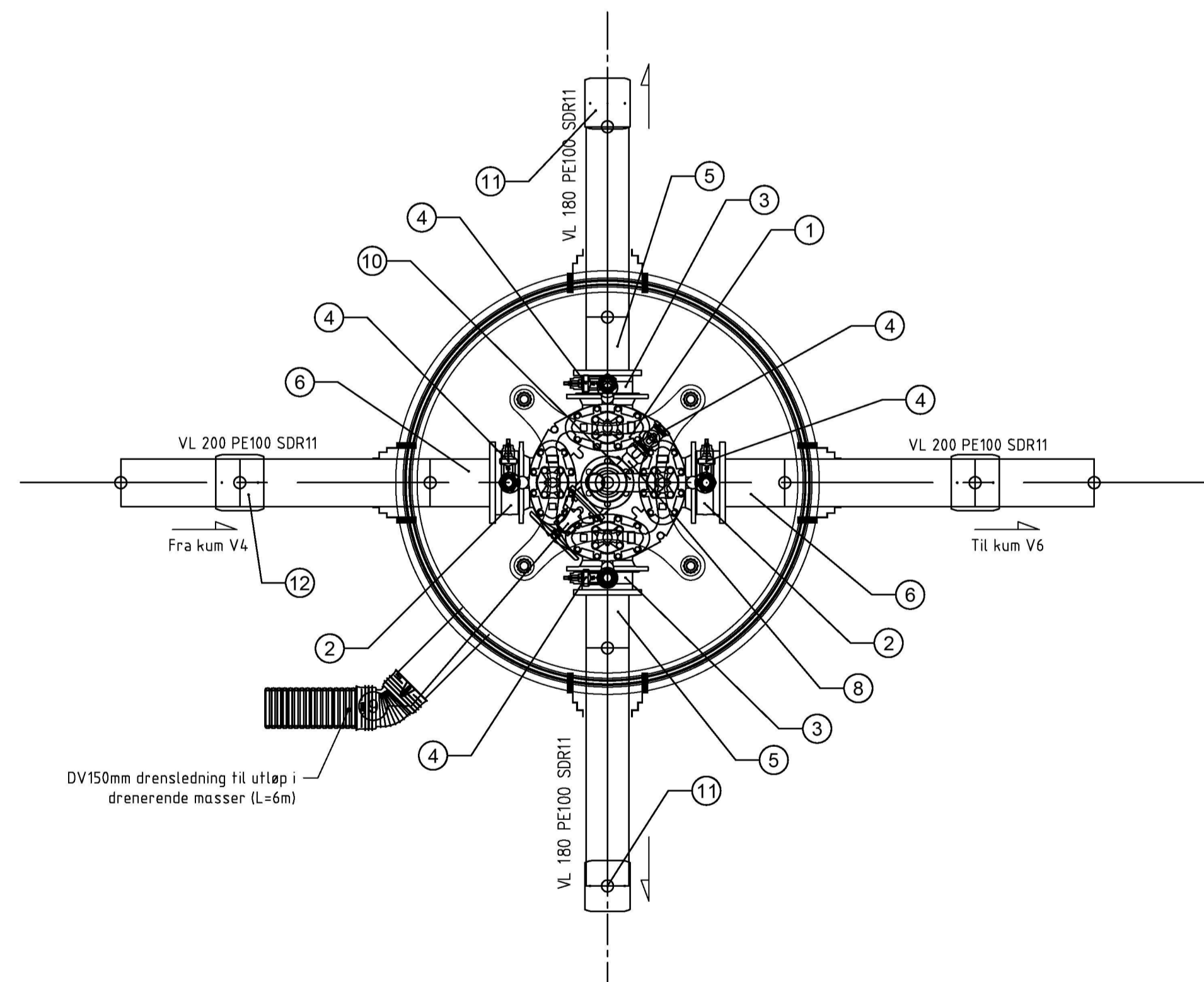
Snitt vannkum V5
DN 1600 BTG
1:20 Mål i m



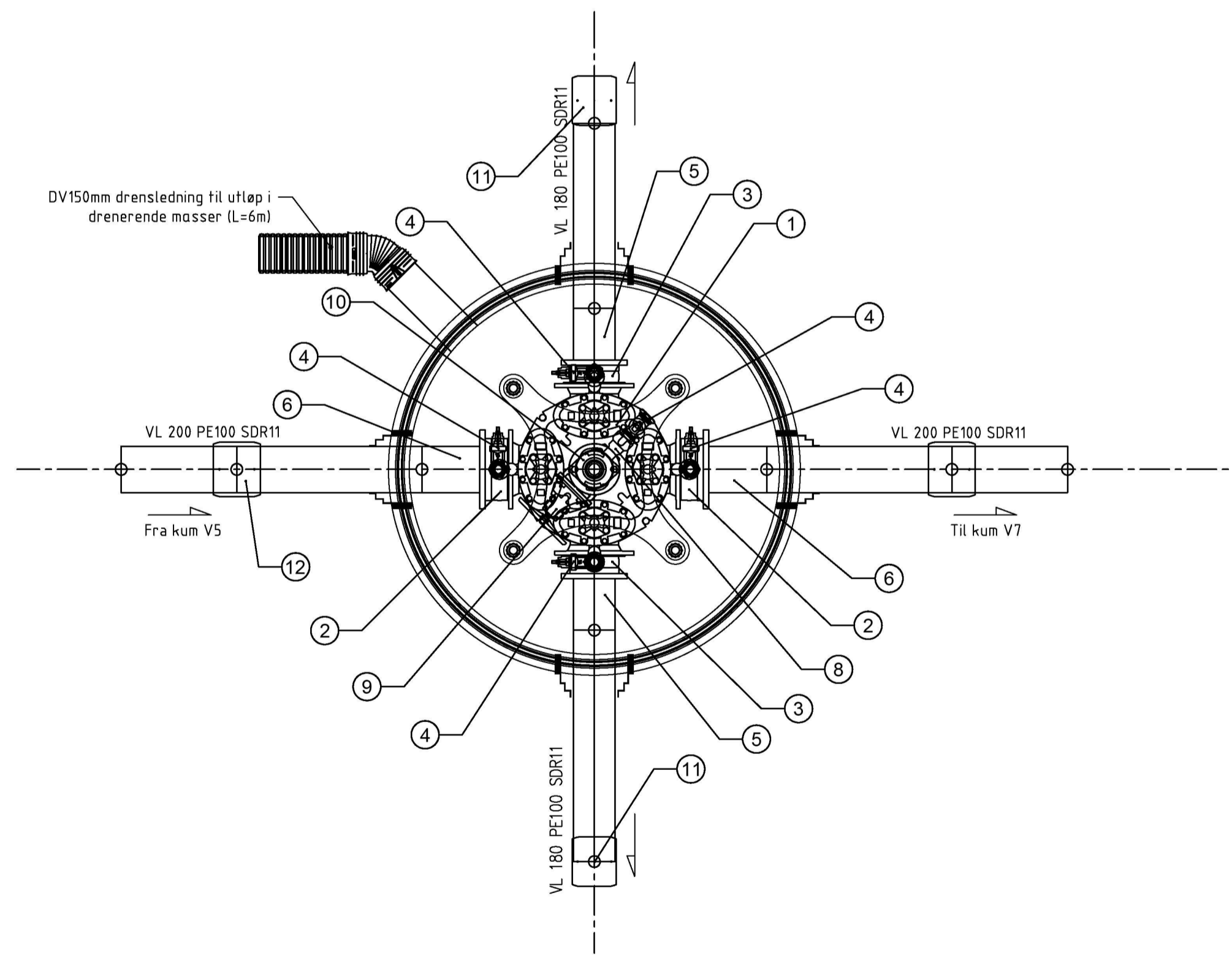
Snitt vannkum V6
DN 1600 BTG
1:20 Mål i m



Plan vannkum V5
1:20 Mål i m



Plan vannkum V6
1:20 Mål i m



Merknad

Alle rørdeler skal være i duktilt støpejern iht. NS-EN 545.

Alle flensedeiler skal utvendig varmeføres epoxy, beleggykkelse skal være 250 - 350 ym, min 150 ym.

Ventiler skal ha inn- og utvendig beskyttes av varmeføres pulverepoxy, (gjennomsnittlig beleggykkelse 250 ym, min. 150 ym), eller "emalje ferrobli 2509 eller tilsvarende (beleggykkelse 200 - 600 ym, minimum 150 ym).

Anmerkning

1. Det benyttes Vulkan Maxi el. tilsvarende overgang for sammenkopling mellom eksisterende og nye vannledninger.
2. Brannventil monteres 700-900mm under topp kum/terring.
3. Alle brannventiler skal ha isolasjonshette.
4. Drensrør fra vannkummer tilkobles overvannsledning. Dersom drensrør føres til grøft skal det avtales med ledningseier.
5. Trykkklasse PN10. Prøvetrykk PN15.
6. Leverandør skal dokumentere dimensjonering av toppløkk er iht. krav for trafikklast iht. NS3139.
7. Det skal benyttes isolert toppplate med sentrisk hull for 800m kumlokk/flyteramme, der det er monteret brannventil.
8. Alle kumgjennomføringer skal være fleksible og vannfette. Gjennomføringspakninger type Forsheda 911 eller tilsvarende skal benyttes ved gjennomføringer av alle vannledninger. For gjennomføringer av drensrør benyttes AR-pakning eller tilsvarende.
9. Vannkummer skal være tilstrekkelig forstisikra.
10. Leverandør skal dokumentere at forankring er dimensjonert for rett dim. og trykkklasse. Forankringen dimensjoneres etter VA Miljø blad nr. 112. (Kumsikkerhet - Dimensjonering prefabrikeret vannkum).
11. Alle Ventil-T og ventil kryss skal leveres med serviceventiler og nøkkeltopp
12. Alle kummer med brannventil skal leveres med skilt for brannkum.

POS-LISTE: V5					
Pos	Beskrivelse	Dimensjon	Lengde	Antall	Anmerkning
1	Kombikryss DN200/200/150	200		1	Med brannventilavstikker og nøkkeltopp
2	Mellomring med Esco Lock	200		2	Bajonettkobling
3	Mellomring med Esco Lock	150		2	Bajonettkobling
4	Serviceventil	50		5	m/plugg
5	PE krage m/løstflens	200/180		2	Reduksjonskrage
6	PE HP Krage-flens lang	DN0200-d0200		2	m/løstflens
7	Flenserør	100	200	1	
8	Mellomring med Esco Lock			1	Bajonettkobling
9	Sluseventiler	100		1	m/ratt
10	kombi lufteventil PN16	100		1	Dobbeltvirkende 701/70
11	PE el muffe	180		2	
12	PE el muffe	200		2	

POS-LISTE: V6					
Pos	Beskrivelse	Dimensjon	Lengde	Antall	Anmerkning
1	Kombikryss DN200/200/150	200		1	Med brannventilavstikker og nøkkeltopp
2	Mellomring med Esco Lock	200		2	Bajonettkobling
3	Mellomring med Esco Lock	150		2	Bajonettkobling
4	Serviceventil	50		5	m/plugg
5	PE krage m/løstflens	200/180		2	Reduksjonskrage
6	PE HP Krage-flens lang	DN0200-d0200		2	m/løstflens
7	Flenserør	100	200	1	
8	Mellomring med Esco Lock			1	Bajonettkobling
9	Sluseventiler	100		1	m/ratt
10	Brannventil, standard type	100		1	m/sikring og beskyttelsehette
11	PE el muffe	180		2	
12	PE el muffe	200		2	

Rev.	Revideringen gjelder	Dato	Tegnet	Kontroll	Godkj.
Oppdragsnavn ROMARHEIM ENTREPRENØR AS			Status ARBEIDSTEGNINGER		
Prosjektnavn NÆRINGSOMRÅDE GALTERÅSEN ALVER KOMMUNE			Tegnet BRA	Kontrollert THF	Godkjent THF
Målestokk A1 1:20			Koordinatsystem EUREF89UTM32 NN2000		
VANNKUM V5-V6 PLAN OG SNITT			Prosjekt nr. 23035	Dato 10.11.2023	
Kanalveien 5 5068 Bergen Org. nr. 911 566 664 Tlf: +47 55 59 82 60 E-post: post@haugenwa.no Web: www.haugenwa.no			Tegningsnr. GH023	Fag VA	Rev. -