

INFORMASJON TIL OPPSTARTSMØTE - ALVERMARKA, LINDÅS KOMMUNE

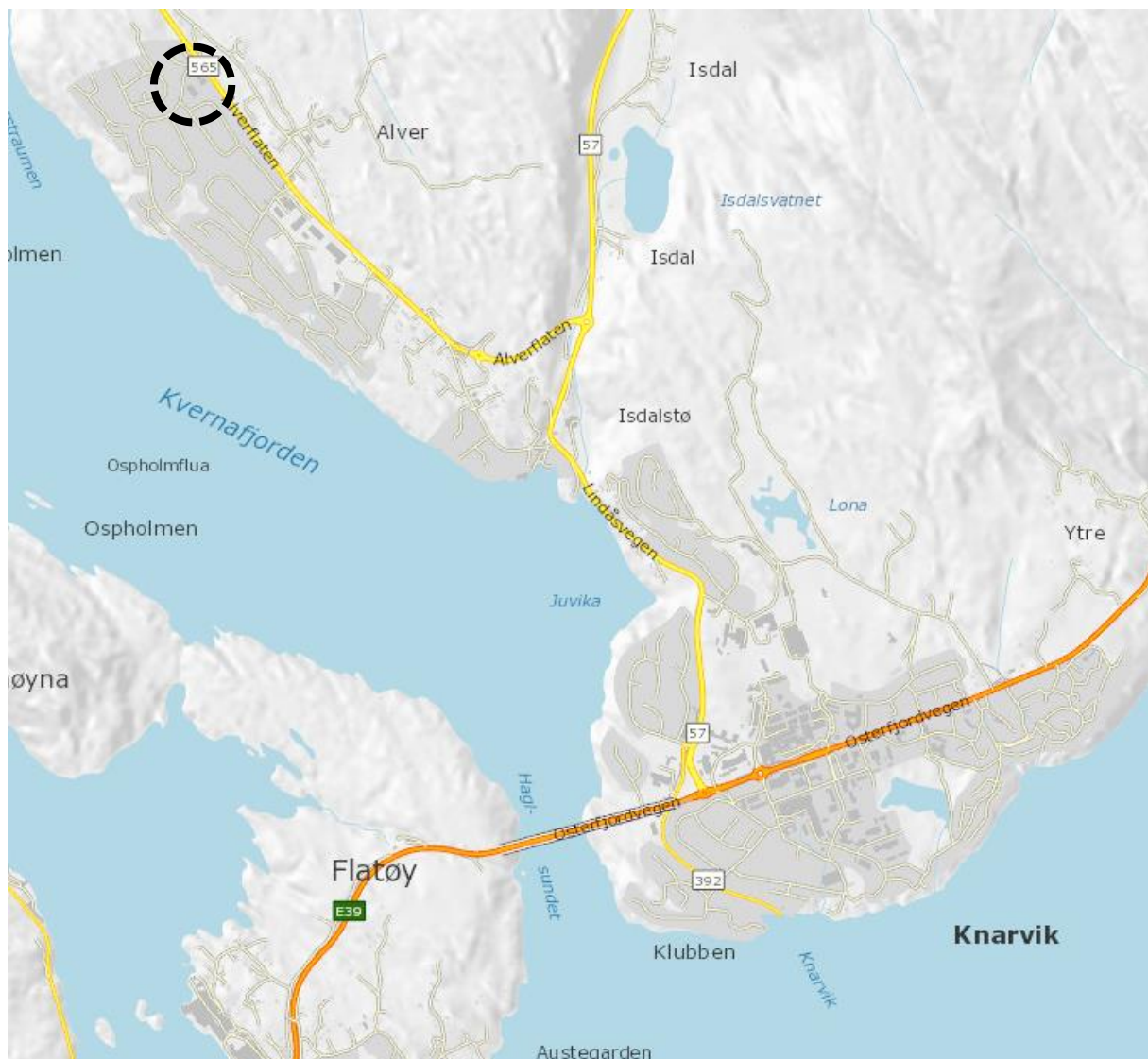
Bakgrunn

Tiltakshavar Nordhordland kristne Grunnskole ved Egil Magnar Eidsnes ynskjer å vidareutvikla eit grøntområde og byggje på Nordhordland Kristne Grunnskole, i Lindås kommune.

Side | 1

Planområdet

For å nå området tar ein av frå E39 ved Knarvik og køyrer om lag 2 kilometer nordover på fylkesveg 57 Lindåsvegen, her tar ein 2. avkøyring i rundkjøringa inn på fylkesveg 565 Alverflaten og følg vegen om lag 1,8km. Deretter tar ein av fylkesvegen mot vest, og køyrer vidare på den kommunale vegen Alvermarka. Eigedommane ligg på venstre side av vegen. Planområdet består av fire eigendomsteiger, teigen 137/344 består i dag av uproduktiv skog og er ubebygd. I den nordlege delen av planområdet finn ein skule og barnehage, området består av teigane 137/693, 137/724 og 137/723.

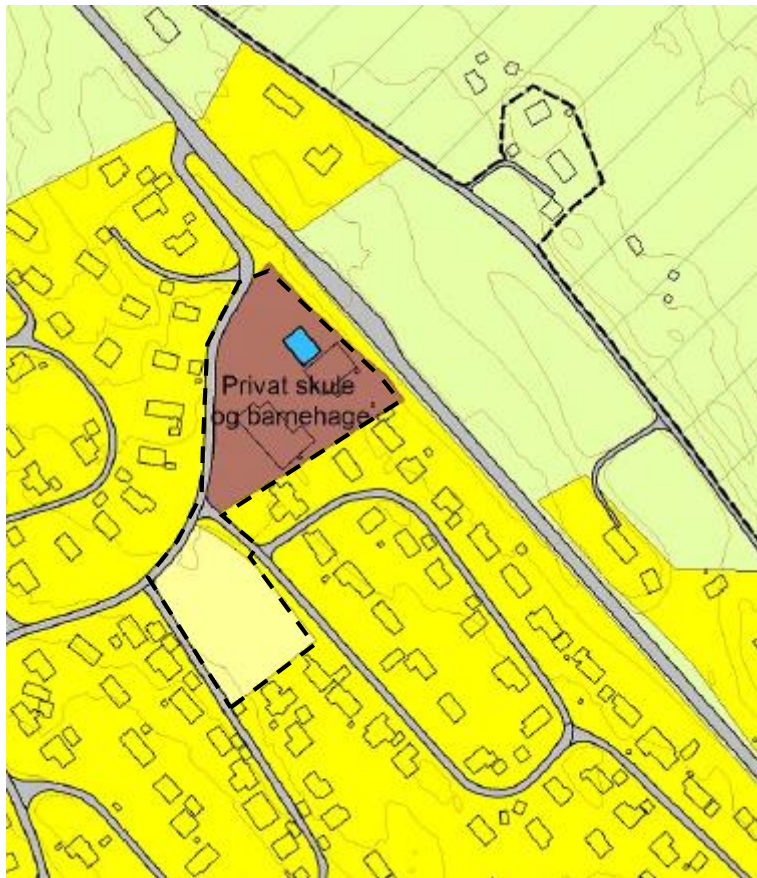


Figur 1: Oversikt over planområdets plassering i Lindås kommune.

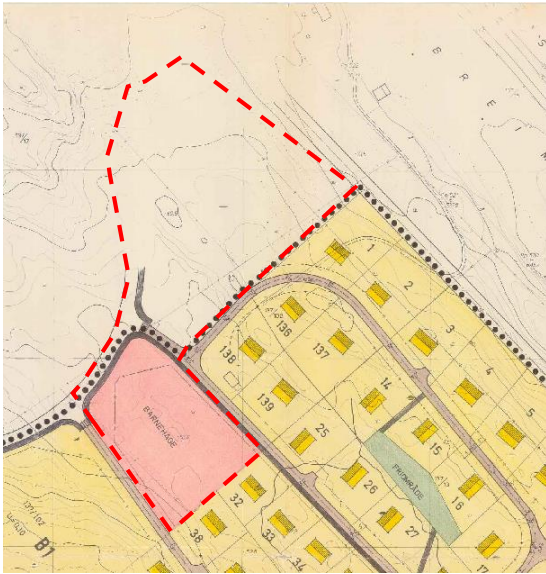
Regulering

Området er i kommunedelplanen Knarvik- Alversund 2007-2019 avsett til framtidig bustadområde, bygning med særskilt allmennyttig formål og næringsverksemd. Planområdet er også del av reguleringsplanane Alversund utmark gnr. 137 bnr. 13 (planid: 22011973) frå 1973 og Buheim gnr. 137 bnr. 284 (planid: 11061974) med reguleringsendring i 1987.

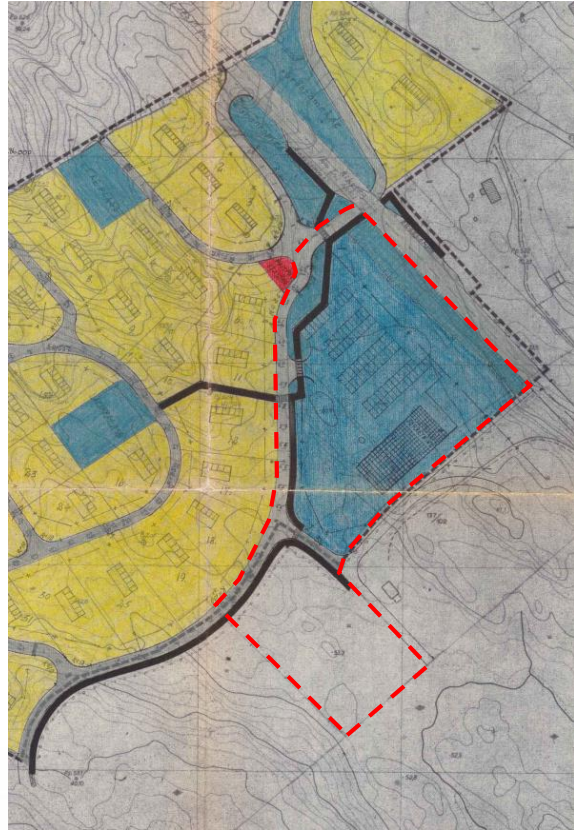
I Alversund utmark er planområdet i sørvest sett av til barnehage, område for offentlig føremål. I reguleringsplanen for Buheim er området avsett til forretning, i 1987 ble det gjort en reguleringsendring med bebyggelsesplan, sjå figur 3. Jf. pbl § 1-5 og kommunedelplanen Knarvik- Alversunds føresegn gjeld den siste godkjende planen, her vil derfor kommunedelplanens føremål gjelde.



Figur 2: Utsnitt av kommunedelplan Knarvik- Alversund 2007-2019



Figur 5 Alversund utmark



Figur 4 Buheim frå 1974



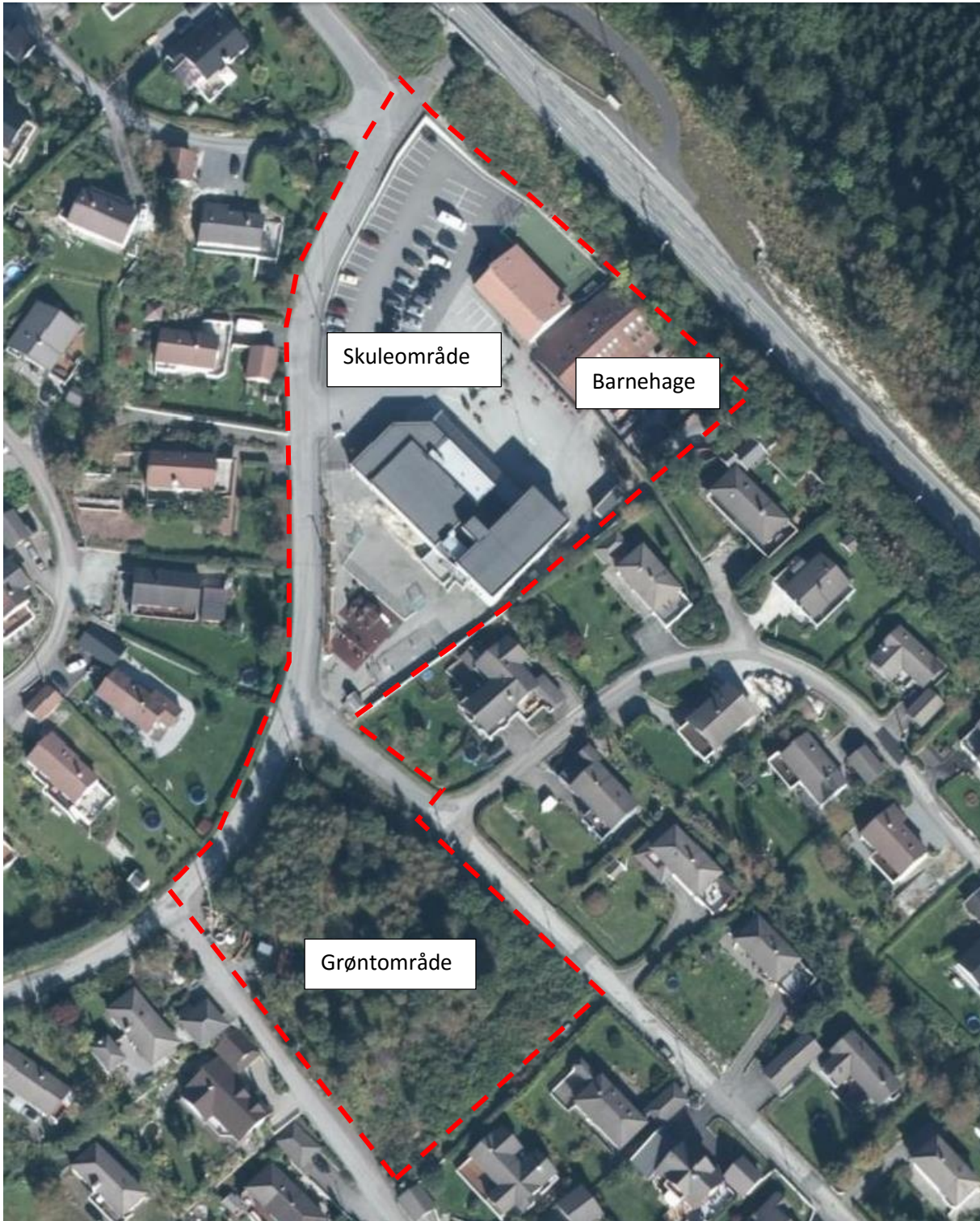
Figur 3 Endring av reguleringsplan Buheim, bebyggelsesplan 1987

Ynskja tiltak

Ynskja tiltak er å byggje på skulen, dette gjeld bygget nord i planområdet på eigedomsteig 137/723. Hausten 2014 var elevtalet på 115, men ein ynskjer å utvide talet og må dermed ha meir plass. Skulen har offentlig godkjenning på 196 elevar. Egedomsteigen 137/344 ynskjer ein å setje av til grøntområde, grøntområdet vert tenkt brukt av skule og barnehage på dagtid, medan busette i nærområdet kan bruka området på kveldstid og i helgane. Ein ynskjer å bevare delar av 137/344 med vegetasjon, resten av arealet vil ein opparbeide med leikeareal og sosial sone.



Figur 6: Oversikt over ynskja tiltak i kart.



Figur 7: Oversikt over ynskja tiltak i ortofoto.