



Statens vegvesen

...

Behandlende enhet: Region vest
Vegavdeling Hordaland

Saksbehandler/telefon: Remy Rune Furevik / 55516378

Vår referanse: 16/88882-2

Deres referanse:

Vår dato: 08.06.2016

V29 R-16 – Vedtaksbrev trafikkregulerende skilt – Bjørsviktunnelen i Lindås kommune

Regionvegkontoret har i dag med hjemmel i forskrift om offentlige trafikkskilt av 7. oktober 2005 § 28, vedtatt at det på ovennevnte sted skal settes opp følgende offentlige trafikkskilt.

Skilt 516 «Bussholdeplass»

Skiltkombinasjon, plassering og antall skilt er vist på vedlagt skiltplan datert 31.08.2015, produsert av Statens vegvesen.

Vedtaksbrevet trer i kraft fra den dato når skiltene er satt opp og avdekket.

Plan og Forvaltning
Med hilsen

Sindre Lillebø
Seksjonsleder

Furevik Remy

Dokumentet er godkjent elektronisk og har derfor ingen håndskrevne signaturer.

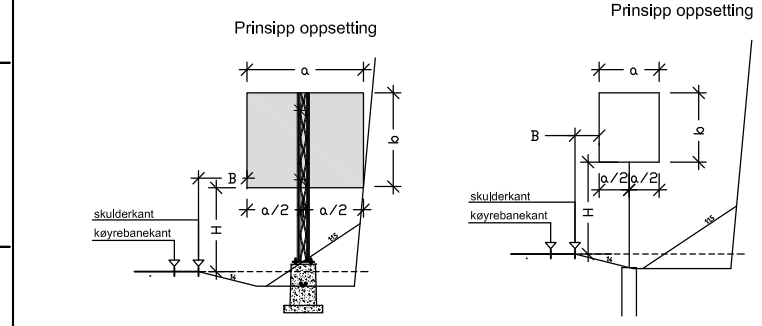
Vedlegg: 1

Kopi

Hordaland politidistrikt, Postboks 285 Sentrum, 5804 BERGEN

Lindås kommune, Kvernhusmyrane 20, 5914 ISDALSTØ

POS	Skilt nr.	Størleik/tekssthøgd	Antal	Plassering sjå planteikning	Refleks-type	Oppsetting		Merknad	Mast	Fundament	Pris	POS	Skilt nr.	Størleik/tekssthøgd	Antal	Plassering sjå planteikning	Refleks-type	Oppsetting		Merknad	Mast	Fundament	Pris	
						Høgde H	Avstand H											Høgde H	Avstand H					
5	908	3,5X0,25	1		2			Overhengande høgdemarkering	Sjå tegning L114			20	606 605	LS LS	2 2		Belyst Belyst		X,X m		Kamsfålbolt Syrefast Ø 20 mm, 2 stk			
3	110 808.611- 808.621	MS 140 mm	1 1		x x	X,X m X,X m	X,X m X,X m	Fjernstyrt variabelt skilt	Eftergivande mast			4	908	5 m	1		2			Bom m/varselblink				
11	362.7	MS	1		1	X,X m	X,X m	Eksisterende skilt				6	727.4	140	1		1		X,X m	Eksisterende skilt flyttes	Eftergivande mast			
8	SY-SIG2 808.619n	xx LS	1 1		1																			



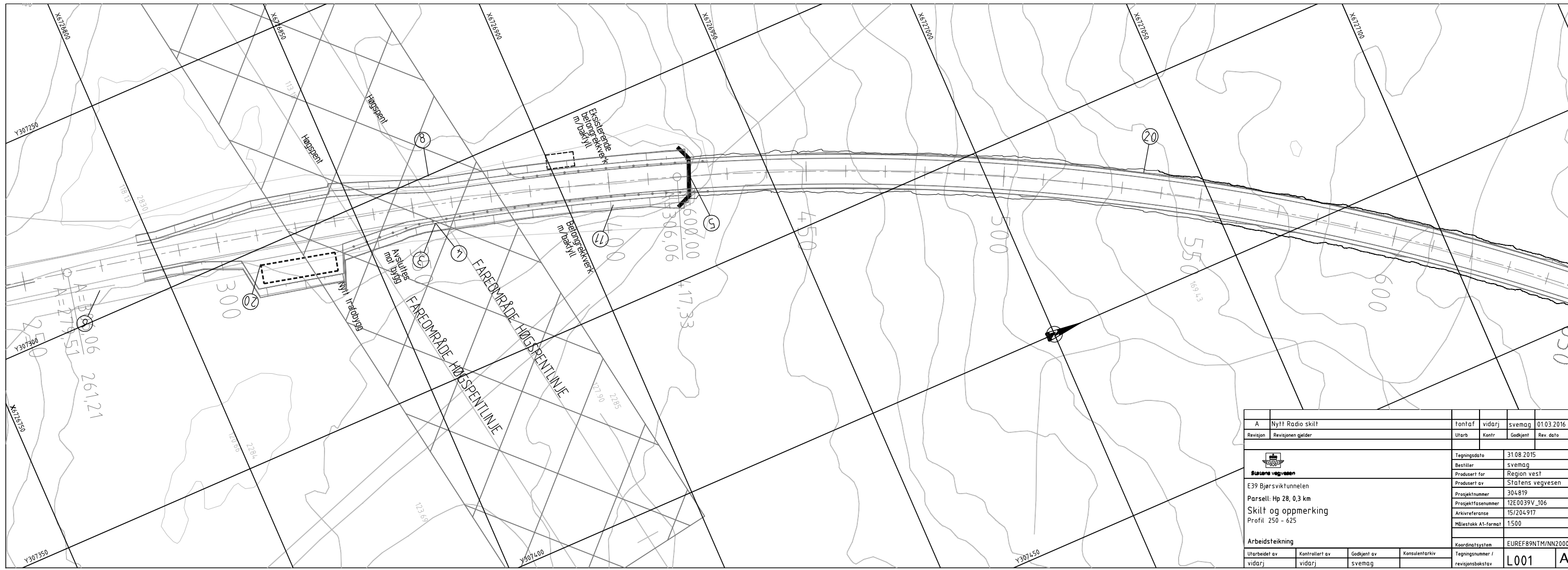
Skilta skal plasserast minimum 1,0 m frå skulderkant (asfaltkant) og maksimum 4,0 m frå skulderkant. Skilta skal fortrinnsvis stå så nær nedre grense (1,0 m) som mogeleg. Eksakt plassering av søyler for vegvisingsskilt bestemast etter at leverandør har berekna størlek for kvart skilt.
Det skal alltid vurderast om skiltet er eit fartsgrenseskilt ved påkøyring. Minsteavstandane gjeld ikkje for tunnelane.

Søylar:
 I NA- rundskriv 27/01 av 6. november 2001 er det innført forbod mot å sette opp skilt eller skilttavler ved hjelp av fleire enkle skiltstolpar eller andre ikkje ettergivande master dersom dei står innanfor sikkerhetssona og ikkje er beskytta av rekkverk (Må stå utanfor arbeidsområdet). På strekningar med fartsgrense 60 km/t eller lågare skal det nyttast lågt absorberande type (LE). På strekningar med fartsgrense 70 km/t eller høgare skal det nyttast ikkje absorberande type (NE)

Søylar og fundament for søyler dimensjonørast av skiltleverandør. NA-rundskriv 27/01 skal leggjast til grunn.

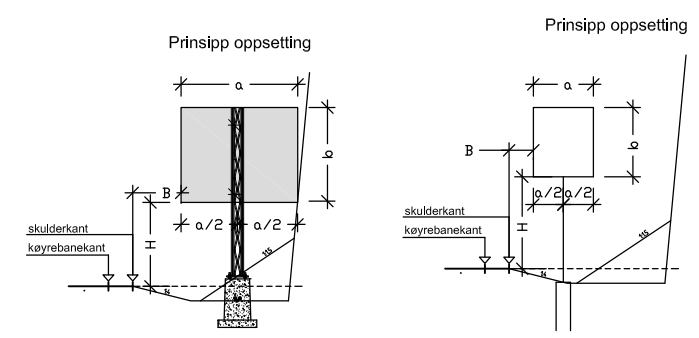
Symbolforklaring	Linjetype	Lengde	Opning	Bredde	Illustrasjon (ikkje i målest.)
Einsidig skilt	1002 Varsellinje (gul)	3 (9)	1 (3)	0,10 (0,15)	
Tosidig skilt	1012,1 Heiltrekt kantlinje (kvit)	-	-	0,10 (0,15)	
Vegvarar i kryss	1012,2 Stipla kantlinje (kvit)	3	3	0,10	
Skiltstøyle / fundament som sanerast	1010 Ledelinje (kvit)	2	2	var	
Skilt som sanerast	1010 Ledelinje (kvit)	1	1	0,10 (0,15)	
Skiltposisjon	1006,1 Køyrefelt / Varsellinje (gul)	3 (9) 1 (3)	1 (3) 3 (9)	0,10 (0,15)	
	1006,3 Varsell / sperrelinje (gul)	-	-	0,10 (0,15)	
	1006,4 Dobbel sperrelinje (gul)	1 (3)	3 (9)	0,10 (0,15)	
	1014 Sperreområde (gul)	-	-	0,15	
	1022 Vikelinje (kvit)	-	-	-	

Tal utan parentes gjeld for 50km/t
 Tal med parentes gjeld for 80km/t



A	Nytt Radio skilt	Utarb	Kontr	Godkjnt	Rev. dato	01.03.2016
Revisjon	Revisjonen gjeld	Utarb	Kontr	Godkjnt	Rev. dato	
Tegningsdato		31.08.2015				
Bestiller		svemag				
Produsert for		Region vest				
Produsert av		Statens vegvesen				
Prosjektnummer		304819				
Prosjektfasenummer		12E0039V_106				
Arkivreferanse		15/204917				
Målestokk A1-format		1:500				
Arbeidssteikning		Koordinatsystem EUREF89NTM/NN2000				
Utarbedet av	Kontrullert av	Godkjnt av	Konsulentarkiv			
vidarj	vidarj	svemag	Tegningsnummer / revisjonsbokstav			
			L001 A			

POS	Skiltnr.	Storleik/ tektshøgd	Antal	Plassering sjå planteikning	Refleks- type	Oppsetting		Merknad	Mast	Funda- ment	Pris
						Høgde H	Avstand H				
11	3627	LS	2		Belyst			Eksisterende skilt			
20	606 605	LS LS	3 3		Belyst Belyst		X,X m		Kamstålbolt Syrefast Ø 20 mm, 2 stk		
24	1098 601	LS 640X840	1		Belyst			Fjernstyrt variabelt skilt m/varselblink Tosidig	Kamstålbolt Syrefast Ø 20 mm, 2 stk		



Skilta skal plasserast minimum 10 m frå skulderkant (asfaltkant) og maksimum 4,0 m frå skulderkant. Skilta skal fortrinnsvis stå så nær røde grense (10 m) som mogeleg. Eksakt plassering av søyler for vegvisningsskilt bestemast etter at leverandar har berekna storleik for kvart skilt.
Det skal alltid vurderast om skillet er eit farteg sidehinder ved påkøying. Minsteavstandane gjeld ikkje for tunnelane.

Søylar:
 I NA- rundskriv 27/01 av 6. november 2001 er det innført forbod mot å selje opp skilt eller skilttavler ved hjelp av fleire enkle skiltstølar eller andre ikkje ettergivande master dersom dei står innanfor sikkerhetssona og ikkje er beskytta av rekkverk. (Må stå utanfor arbeidsområdet.) På strekningar med fartsgrense 60 km/t eller lågare skal det nyttast lågt absorberande type (LE). På strekningar med fartsgrense 70 km/t eller høgare skal det nyttast ikkje absorberande type (NE)

Søylar og fundament for søyler dimensjonert av skiltleverandar. NA-rundskriv 27/01 skal leggjast til grunn.

Symbolforklaring	Linjetype	Lengde	Opning	Bredde	Illustrasjon (ikkje i målest.)
Einsidig skilt	1002 Varselinje (gul)	3 (9)	1 (3)	0,10 (0,15)	
Tosidig skilt	1012,1 Heiltrekt kantlinje (kvit)	-	-	0,10 (0,15)	
Vegissarar i kryss	1012,2 Stipla kantlinje (kvit)	3	3	0,10	
Skiltstøyle / fundament som sanerast	1012,2 Stipla kantlinje (kvit)	2	2	var	
Skilt som sanerast	1010 Ledelinje (kvit)	1	1	0,10 (0,15)	
Skiltposisjon	1006,1 Køyrefelt / Varselinje (gul)	3 (9) 1 (3)	1 (3) 3 (9)	0,10 (0,15)	
	1006,3 Varsell / sperrelinje (gul)	-	-	0,10 (0,15)	
	1006,4 Dobbel sperrelinje (gul)	1 (3)	3 (9)	0,15	
	1014 Sperreområde (gul)	-	-	-	
	1022 Vikelinje (kvit)	-	-	-	
	Tal utan parantes gjeld for 50km/t				
	Tal med parantes gjeld for 80km/t				



A	Nytt Radio skilt	Tonraf	vidarj	svemag	01.03.2016
Revisjon	Revisjonen gjelder	Utarb	Kontr	Godkjent	Rev. dato
 E39 Bjørsviktunnelen Parsell: Hp 28, 0,3 km Skilt og oppmerking Profil 625 - 1000		Tegningsdato	31.08.2015		
		Bestiller	svemag		
		Produsert for	Region vest		
		Produsert av	Statens vegvesen		
		Prosjektnummer	304819		
		Prosjektfasenummer	12E0039V_106		
		Arkivreferanse	15/204917		
		Målestokk A1-format	1:500		
Arbeidssteikning		Koordinatsystem	EUREF89NTM/NN2000		
Utarbeidet av	Kontrollert av	Godkjent av	Konsulentarkiv	Tegningsnummer / revisjonsbokstav	L002 A
vidarj	vidarj	svemag			

