



Statens vegvesen

...

Behandlende enhet: Region vest
Veg- og transportavdelinga

Saksbehandler/telefon: Remy Rune Furevik / 55516378

Vår referanse: 16/88775-1

Deres referanse:

Vår dato: 08.06.2016

V26 R-16 – Vedtaksbrev signallys – Mundalsberg tunnelen i Lindås kommune

Regionvegkontoret har i dag med hjemmel i forskrift om offentlige trafikkskilt av 7. oktober 2005, § 30, vedtatt at det på ovennevnte sted skal settes opp følgende signallys:

1094 – Merket i planen SY-SIG2 med underskilt 808.619n

1094 – Supplert med 808.611-621

1098

Plassering og antall signallys er vist på vedlagte planer datert 31.05.2015 utarbeidet av Statens vegvesen.

Med hilsen

Svein Ringen
Seksjonsleder

Tore Bergundhaugen

Dokumentet er godkjent elektronisk og har derfor ingen håndskrevne signaturer.

Vedlegg: 1

Kopi

Hordaland politidistrikt, Postboks 285 Sentrum, 5804 BERGEN

Lindås kommune, Kvernhusmyrane 20, 5914 ISDALSTØ

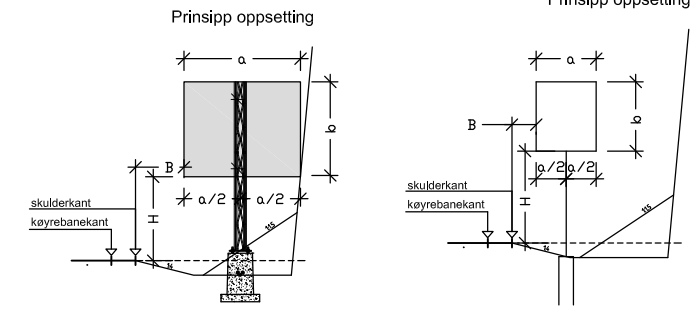
Postadresse
Statens vegvesen
Region vest
Askedalen 4
6863 LEIKANGER

Telefon: 02030
firmapost-vest@vegvesen.no
Org.nr: 971032081

Kontoradresse
Nygårdsgaten 112
5008 BERGEN

Fakturaadresse
Statens vegvesen
Landsdekkende regnskap
9815 Vadsø

POS	Skiltnr.	Storleik/ tekhøgde	Antal	Plassering sjå planteikning	Refleks- type	Oppsetting		Merknad	Mast	Funda- ment	Pris	POS	Skiltnr.	Storleik/ tekhøgde	Antal	Plassering sjå planteikning	Refleks- type	Oppsetting		Merknad	Mast	Funda- ment	Pris	
						Høgde H	Avstand H											Høgde H	Avstand H					
10		210	LS	1								7		362.7	MS	2			X,X m	X,X m	Eksisterende skilt	Enkel galvanisert stolp 3"		
3		110 808.611- 808.621	MS 140 mm	1 1		x x	X,X m X,X m	X,X m X,X m	Fjernstyrt variabelt skilt	Eftergivande mast		5		908	3,5X0,25	1		2			Overhengande høgdemarkering	Sjå tegning 1.114		
												2		314 206	MS MS	1 1		1 1			Eksisterende skilt	Enkel galvanisert stolp 3"		
4		908	5 m	1					Bom m/varselblink															
6		727.4	140	1				X,X m	Eksisterende skilt															
8		SY-SIG2 808.619n	xx LS	1 1																				
11		364.7 206	MS MS	1 1																				
20		606 605	LS LS	1 1			X,X m X,X m																	

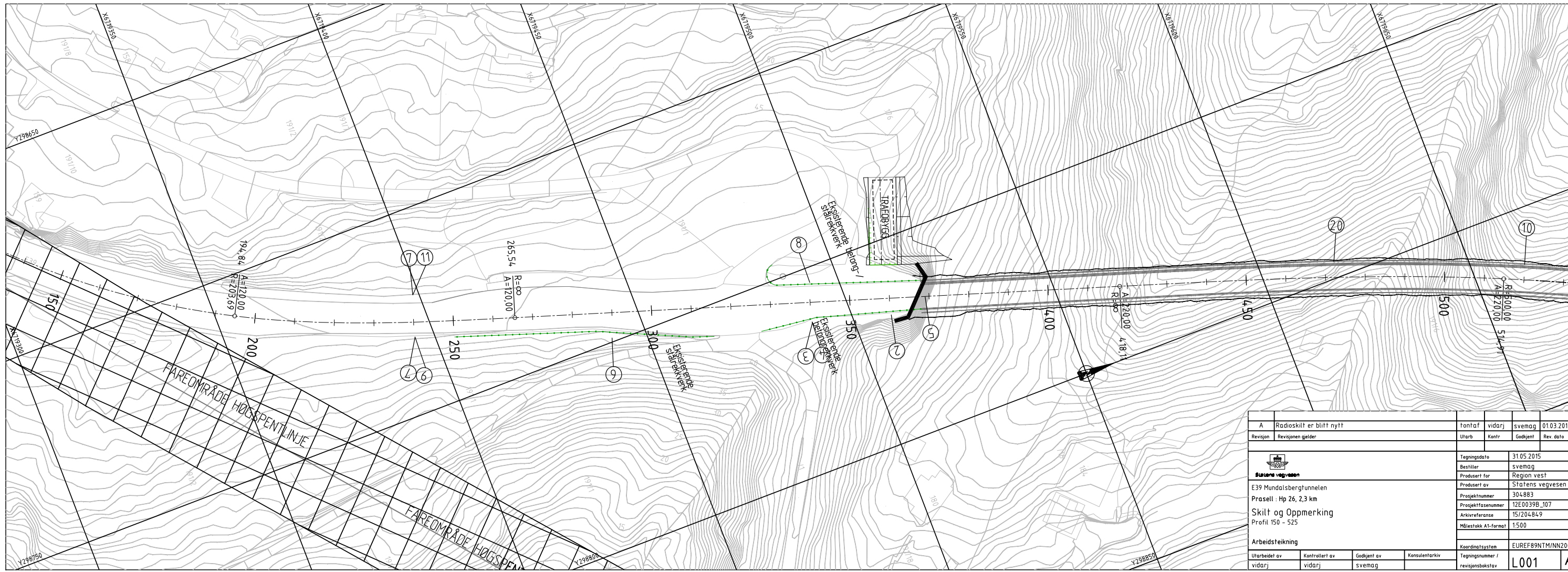


Skilta skal plasserast minimum 1,0 m frå skulderkant (asfaltkant) og maksimum 4,0 m frå skulderkant. Skilta skal fortrinnsvis stå så nær nedre grense (1,0 m) som mogeleg. Eksakt plassering av søyler for vegvisingsskilt bestemast etter at leverandør har berekna storleik for kvart skilt.
Det skal alltid vurderast om skiltet er eit farteg sidehinder ved påkøyring. Minsteavstandane gjeld ikkje for tunnelane.

Søylar:
 I NA- rundskriv 27/01 av 6. november 2001 er det innført forbod mot å setje opp skilt eller skilttavler ved hjelp av fleire enkle skiltstolpar eller andre ikkje ettergivande mastar dersom dei står innanfor sikkerhetssona og ikkje er beskytta av rekkverk (Må stå utanfor arbeidsområdet) På strekningar med fartsgrense 60 km/t eller lågare skal det nyttast lågt absorberande type (LE). På strekningar med fartsgrense 70 km/t eller høgare skal det nyttast ikkje absorberande type (NE)

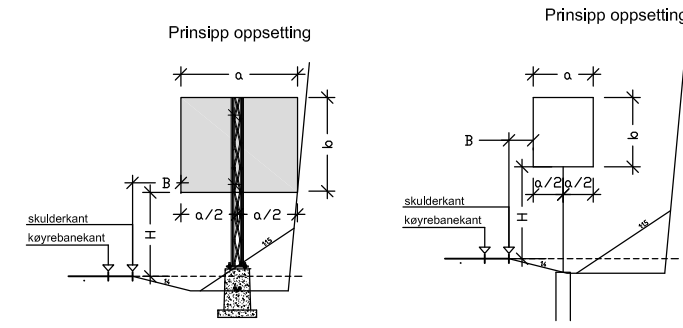
Søylar og fundament for søyler dimensjonast av skiltleverandør. NA-rundskriv 27/01 skal leggjast til grunn.

Symbolforklaring	Linjetype	Lengde	Opning	Bredde	Illustrasjon (ikkje i måstet.)
	1002 Varselinje (gul)	3 (9)	1 (3)	0,10 (0,15)	
	1012,1 Heiltrekt kantlinje (kvit)	-	-	0,10 (0,15)	
	1012,2 Stipla kantlinje (kvit)	3	3	0,10	
	1012,2 Stipla kantlinje (kvit)	2	2	var	
	1010 Ledelinje (kvit)	1	1	0,10 (0,15)	
	1006,1 Kørefelt/Varselinje (gul)	3 (9) 1 (3)	1 (3) 3 (9)	0,10 (0,15)	
	1006,3 Varsell-/sperrelinje (gul)	-	-	0,10 (0,15)	
	1006,4 Dobbel sperrelinje (gul)	1 (3)	3 (9)	0,15	
	1014 Sperreområde (gul)	-	-	-	
	1022 Vikelinje (kvit)	-	-	-	
	Tal utan parantes gjeld for 50km/t				
	Tal med parantes gjeld for 80km/t				



A	Radioskilt er blitt nytt	Utarb	vidarj	svemag	01.03.2016
Revisjon	Revisjonen gjeld	Kontr	Godkjnt	Rev. dato	
		Tegningsdato		31.05.2015	
E39 Mundalsberg-tunnelen		Bestiller		svemag	
Prasell : Hp 26, 2,3 km		Produsert for		Region vest	
Skilt og Oppmerking		Produsert av		Statens vegvesen	
Profil 150 - 525		Prosjektnummer		304.883	
		Prosjektfasennummer		12E0039B_107	
		Arkivreferanse		15/204.84.9	
		Måstetak A1-format		1:500	
Arbeids-teikning		Koordinatsystem		EUREF89NTM/NN2000	
Utarbedet av	Kontrollert av	Godkjnt av	Konsulentarkiv	Tegningsnummer /	revisjonsbokstav
vidarj	vidarj	svemag		L001	A

POS	Skilt nr.	Storleik/ teksthøgd	Antal	Plassering sjå planteikning	Refleks- type	Oppsetting		Merknad	Mast	Funda- ment	Pris
						Høgde H	Avstand H				
20	606	LS	3		Belyst	X,X m	X,X m		Kamstålbolt Syrefast Ø 20 mm, 2 stk		
	605	LS	3		Belyst						
7	362.7	LS	2		Belyst	X,X m	X,X m		Kamstålbolt Syrefast Ø 20 mm, 2 stk		
24	1098 601	LS (640X840)	1		Belyst			Fjernstyrt variabelt skilt m/varsetblink Tosidig	Kamstålbolt Syrefast Ø 20 mm, 2 stk		

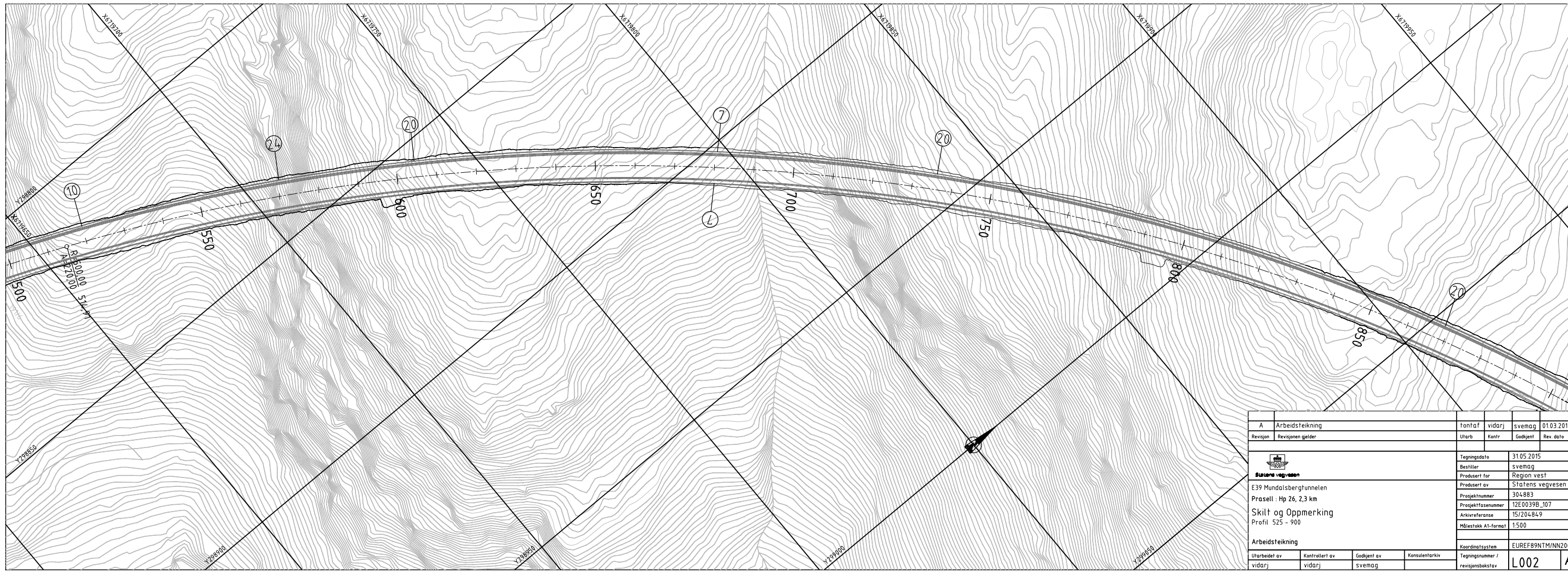


Skilta skal plasserast minimum 10 m frå skulderkant (asfaltkant) og maksimum 4,0 m frå skulderkant. Skilta skal fortrinnsvis stå så nær rønde grense (10 m) som mogeleg. Eksakt plassering av søyler for vegvisningsskilt bestemast etter at leverandør har berekna storleik for kvart skilt.
Det skal alltid vurderast om skillet er eit farteg sidehinder ved påkøying. Minsteavstandane geld ikkje for tunnelane.

Søylar:
 I NA- rundskriv 27/01 av 6. november 2001 er det innført forbod mot å selje opp skilt eller skilttavler ved hjelp av fleire enkle skiltstølar eller andre ikkje ettergivande master dersom dei står innanfor sikkerhetssona og ikkje er beskytta av rekkverk. (Må stå utanfor arbeidsområdet.) På strekningar med fartsgrense 60 km/t eller lågare skal det nyttast lågt absorberande type (LE). På strekningar med fartsgrense 70 km/t eller høgare skal det nyttast ikkje absorberande type. (NE)

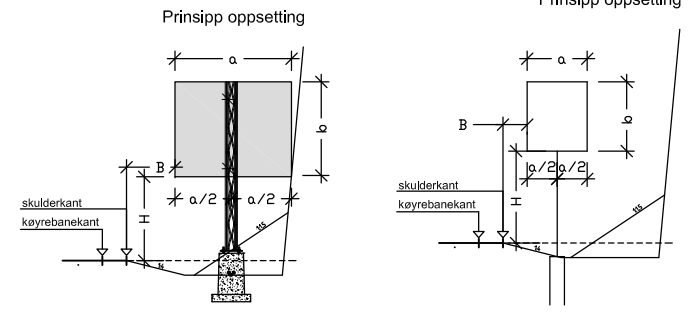
Søylar og fundament for søyler dimensjonert av skiltleverandør. NA-rundskriv 27/01 skal leggast til grunn.

Symbolforklaring	Linjetype	Lengde	Opning	Bredde	Illustrasjon (ikkje i måtest.)
Einsidig skilt	1002 Varselinje (gul)	3 (9)	1 (3)	0,10 (0,15)	
Tosidig skilt	1012,1 Heiltrekt kantlinje (kvit)	-	-	0,10 (0,15)	
Vegvisarar i kross	1012,2 Stipla kantlinje (kvit)	3	3	0,10	
Skilt søyle / fundament som sanerast	1012,2 Stipla kantlinje (kvit)	2	2	var	
Skilt som sanerast	1010 Ledelinje (kvit)	1	1	0,10 (0,15)	
Skiltposisjon	1006,1 Køyrefelt/Varselinje (gul)	3 (9)	1 (3)	0,10 (0,15)	
	1006,1 Køyrefelt/Varselinje (gul)	1 (3)	3 (9)	0,10 (0,15)	
	1006,3 Varsell /sperrelinje (gul)	-	-	0,10 (0,15)	
	1006,3 Varsell /sperrelinje (gul)	1 (3)	3 (9)	0,10 (0,15)	
	1006,4 Dobbel sperrelinje (gul)	-	-	0,15	
	1014 Sperreområde (gul)	-	-	-	
	1022 Vikelinje (kvit)	-	-	-	
Tal utan parentes geld for 50km/t					
Tal med parentes geld for 80km/t					



A	Arbeidsteikning	Utarb	vidarj	svemag	01.03.2016
Revisjon	Revisjonen gælder	Kontr	Godkjent	Rev. dato	
 Statens vegvesen E39 Mundalsberg tunnelen Prasell - Hp 26, 2,3 km Skilt og Oppmerking Profil 525 - 900		Tegningsdato: 31.05.2015 Bestiller: svemag Produsert for: Region vest Produsert av: Statens vegvesen Prosjektnummer: 304.883 Prosjektfasenummer: 12E0039B_107 Arkivreferanse: 15/204.84.9 Målestokk A1-format: 1:500			
Arbeidsteikning		Koordinatsystem: EUREF89NTM/NN2000			
Utarbetet av:	Kontrollert av:	Godkjent av:	Konsulentarkiv:	Tegningsnummer / revisjonsbokstav:	L002
vidarj	vidarj	svemag			A

POS.	Skilt nr.	Storleik/teksthøgde	Antal	Plassering sjå planteikning	Refleks- type	Oppsetting		Merknad	Mast	Funda- ment	Pris	POS.	Skilt nr.	Storleik/teksthøgde	Antal	sjå planteikning	Refleks- type	Høgde H	Avstand H	Merknad	Mast	Funda- ment	Pris	
						Høgde H	Avstand H																	
20	606 605	LS LS	3 3		Belyst Belyst		X,X m		Kamstålbolt Syrefast Ø 20 mm, 2 stk															
7	362.7	LS	2		Belyst	X,X m	X,X m		Kamstålbolt Syrefast Ø 20 mm, 2 stk															
24	1098 601	LS (640X840)	1		Belyst			Fjernstyrt variabelt skilt m/varselblink Tosidig	Kamstålbolt Syrefast Ø 20 mm, 2 stk															

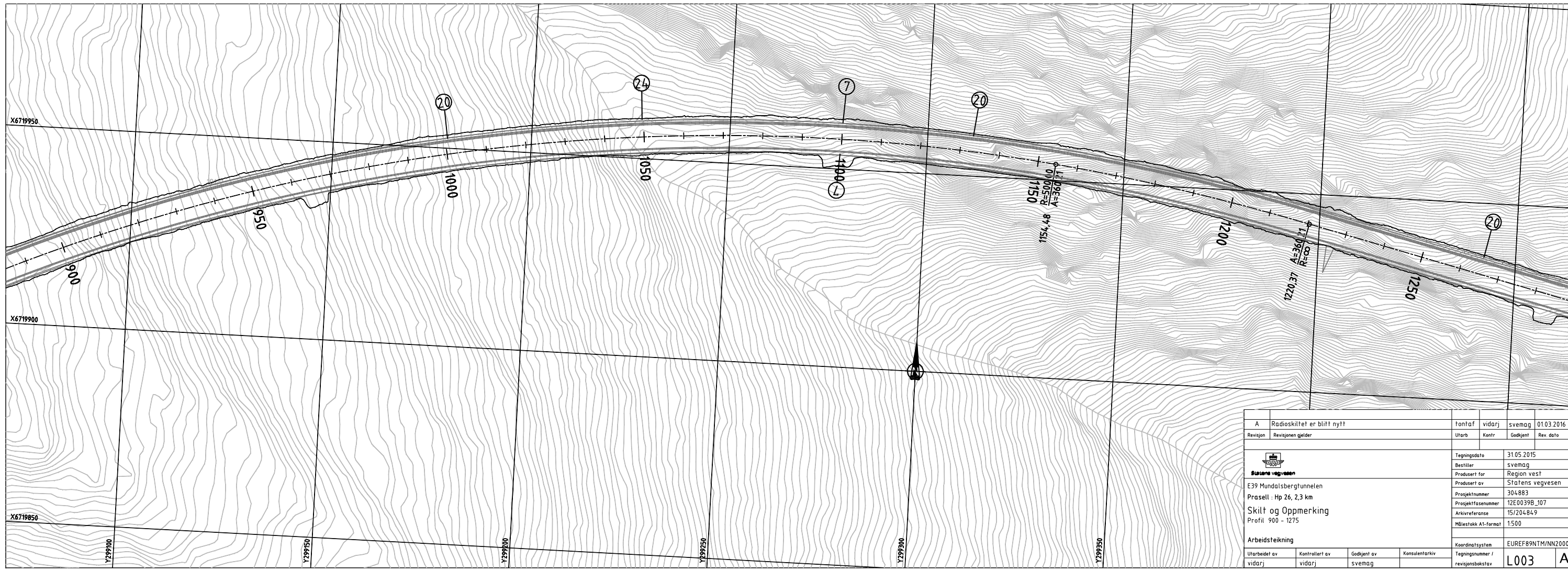


Skilta skal plasserast minimum 1,0 m frå skulderkant (asfaltkant) og maksimum 4,0 m frå skulderkant. Skilta skal fortrinnsvis stå så nær nedre grense (1,0 m) som mogeleg. Eksakt plassering av søyler for vegvisingsskilt bestemast etter at leverandør har berekna storleik for kvart skilt.
Det skal alltid vurderast om skiltet er eit farteg sidehinder ved påkøyring. Minsteavstandane gjeld ikkje for tunnelane.

Søylar:
 I NA- rundskriv 27/01 av 6. november 2001 er det innført forbod mot å setje opp skilt eller skilttavler ved hjelp av fleire enkle skiltstølar eller andre ikkje etterlevande master dersom dei står innanfor sikkerhetssona og ikkje er beskytta av rekkverk (Må stå utanfor arbeidsområdet) På strekningar med fartsgrense 60 km/t eller lågare skal det nyttast lågt absorberande type (LE). På strekningar med fartsgrense 70 km/t eller høgare skal det nyttast ikkje absorberande type (NE)

Søylar og fundament for søyler dimensjonørast av skiltleverandør. NA-rundskriv 27/01 skal leggjast til grunn.

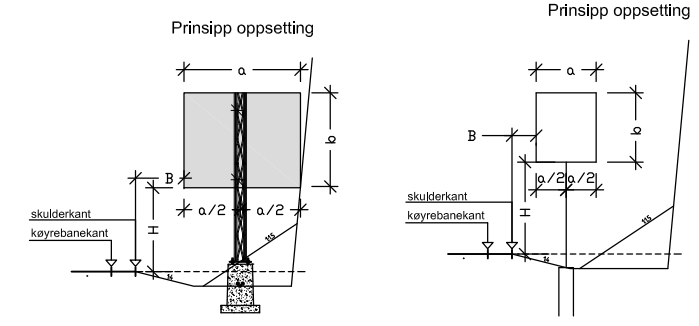
Symbolforklaring	Linjetype	Lengde	Øpning	Breidde	Illustrasjon (ikkje i målest.)
	1002 Varselinje (gul)	3 (9)	1 (3)	0,10 (0,15)	
	1012,1 Heiltrekt kantlinje (kvit)	-	-	0,10 (0,15)	
	1012,2 Stipla kantlinje (kvit)	3	3	0,10	
	1012,2 Stipla kantlinje (kvit)	2	2	var	
	1010 Ledelinje (kvit)	1	1	0,10 (0,15)	
	1006,1 Køyrefelt / Varselinje (gul)	3 (9) 1 (3)	1 (3) 3 (9)	0,10 (0,15)	
	1006,3 Varsell / sperrelinje (gul)	1 (3)	3 (9)	0,10 (0,15)	
	1006,4 Dobbel sperrelinje (gul)	-	-	0,15	
	1014 Sperreområde (gul)	-	-	-	
	1022 Vikelinje (kvit)	-	-	-	
	Tal utan parantes gjeld for 50km/t				
	Tal med parantes gjeld for 80km/t				



A	Radioskiltet er blitt nytt	Utarb	vidarj	svemag	01.03.2016
Revisjon	Revisjonen gjeld	Utarb	Kontr	Godkjnt	Rev. dato
 E39 Mundalsberg-tunnelen Prasell - Hp 26, 2,3 km Skilt og Oppmerking Profil 900 - 1275		Tegningsdato: 31.05.2015 Bestiller: svemag Produsert for: Region vest Produsert av: Statens vegvesen Prosjektnummer: 304.883 Prosjektfasenummer: 12E0039B_107 Arkivreferanse: 15/204.84.9 Målestokk A1-format: 1:500			
Arbeidssteikning		Koordinatsystem: EUREF89NTM/NN2000			
Utarbetet av: vidarj	Kontrollert av: vidarj	Godkjnt av: svemag	Konsulentarkiv: Tegningsnummer / revisjonsboksnavn		L003 A

POS	Skilt nr.	Størlek/tektshøgd	Antal	Plassering sjå planteikning	Refleks-type	Oppsetting		Merknad	Mast	Funda-ment	Pris
						Høgde H	Avstand H				
1	314	MS	1		1		X,X m	Eksisterende skilt			
3	110 808.611- 808.621	MS 140 mm	1 1		x x	X,X m X,X m	X,X m X,X m	Fjernstyrt variabelt skilt	Eftergivande mast		
4	908	5 m	1		2			Bom m/varselblink			
9	364.7	MS	2		1		X,X m	Festes på fjellvegg vs ca. profil 1580	Enkel galvanisert 3" stolp		
7	362.70	MS	2		1		X,X m	Festes på fjellvegg vs ca. profil 1580	Kamstålbolt Syrefast Ø 20 mm, 2 stk		
20	606 605	LS LS	1 1		Belyst Belyst		X,X m		Kamstålbolt Syrefast Ø 20 mm, 2 stk		
8	SY-SIG2 808.619n	xx LS	1 1		1				Enkel galvanisert stolp 3"		

POS	Skilt nr.	Størlek/tektshøgd	Antal	Plassering sjå planteikning	Refleks-type	Oppsetting		Merknad	Mast	Funda-ment	Pris
						Høgde H	Avstand H				
6	727.4	175	1		1	X,X m	X,X m	Eksisterende skilt			
5	908	3,5X0,25	1		2			Overhengande høgdemarkering	Sjå tegning L114		

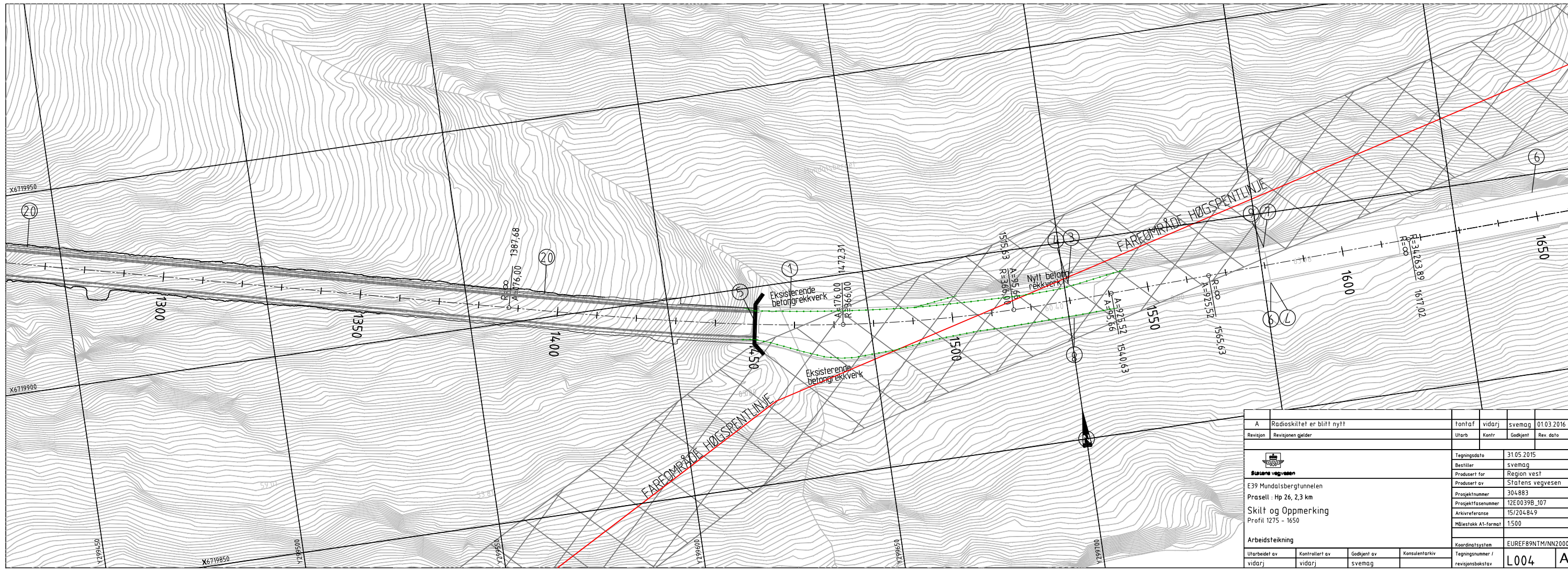


Skilta skal plasserast minimum 1,0 m frå skulderkant (asfaltkant) og maksimum 4,0 m frå skulderkant. Skilta skal fortrinnsvis stå så nær nedre grense (1,0 m) som mogeleg. Eksakt plassering av søyler for vegvisingsskilt bestemast etter at leverandør har berekna størlek for kvart skilt.
Det skal alltid vurderast om skiltet er eit fartsgrenseskilt ved påkøyning. Minsteavstandane gjeld ikkje for tunnelane.

Søylar:
 I NA- rundskriv 27/01 av 6. november 2001 er det innført forbod mot å setje opp skilt eller skilttavler ved hjelp av fleire enkle skiltstolpar eller andre ikkje ettergivande mastar dersom dei står innan sikkerhetssona og ikkje er beskytta av rekkverk (Må stå utanfor arbeidsområdet). På strekningar med fartsgrense 60 km/t eller lågare skal det nyttast lågt absorberande type (LE). På strekningar med fartsgrense 70 km/t eller høgare skal det nyttast ikkje absorberande type. (NE)

Søylar og fundament for søyler dimensjonørast av skiltleverandør. NA-rundskriv 27/01 skal leggjast til grunn.

Symbolforklaring	Linjetype	Lengde	Opning	Bredde	Illustrasjon (ikkje i måstet.)
	1002 Varsellinje (gul)	3 (9)	1 (3)	0,10 (0,15)	
	1012,1 Heiltrekt kantlinje (kvit)	-	-	0,10 (0,15)	
	1012,2 Stipla kantlinje (kvit)	3	3	0,10	
	1012,2 Stiplet kantlinje (kvit)	2	2	var	
	1010 Ledelinje (kvit)	1	1	0,10 (0,15)	
	1006,1 Kørefelt/Varsellinje (gul)	3 (9) 1 (3)	1 (3) 3 (9)	0,10 (0,15)	
	1006,3 Varsell/sperrelinje (gul)	-	-	0,10 (0,15)	
	1006,4 Dobbel sperrelinje (gul)	-	-	0,15	
	1014 Sperreområde (gul)	-	-	-	
	1022 Vikelinje (kvit)	-	-	-	
Tal utan parantes gjeld for 50km/t					
Tal med parantes gjeld for 80km/t					



A	Radioskiltet er blitt nytt	Utarb	vidarj	svemag	01.03.2016
Revisjon	Revisjonen gjeld	Utarb	Kontr	Godkjnt	Rev. dato
 Svein Vegvesen E39 Mundalsberg tunnelen Prassel : Hp 26, 2,3 km Skilt og Oppmerking Profil 1275 - 1650		Tegningsdato: 31.05.2015 Bestiller: svemag Produsert for: Region vest Produsert av: Statens vegvesen Prosjektnummer: 304.883 Prosjektfasennummer: 12E0039B_107 Arkivreferanse: 15/204.84.9 Måstetak A1-format: 1500			
Arbeidsteikning		Koordinatsystem: EUREF89NTM/NN2000			
Utarbetet av: vidarj	Kontrollert av: vidarj	Godkjnt av: svemag	Konsulentarkiv: Tegningsnummer / revisjonsbokstav		L004 A