

SØKNADSKART

Lokalitet:
Ospeneset

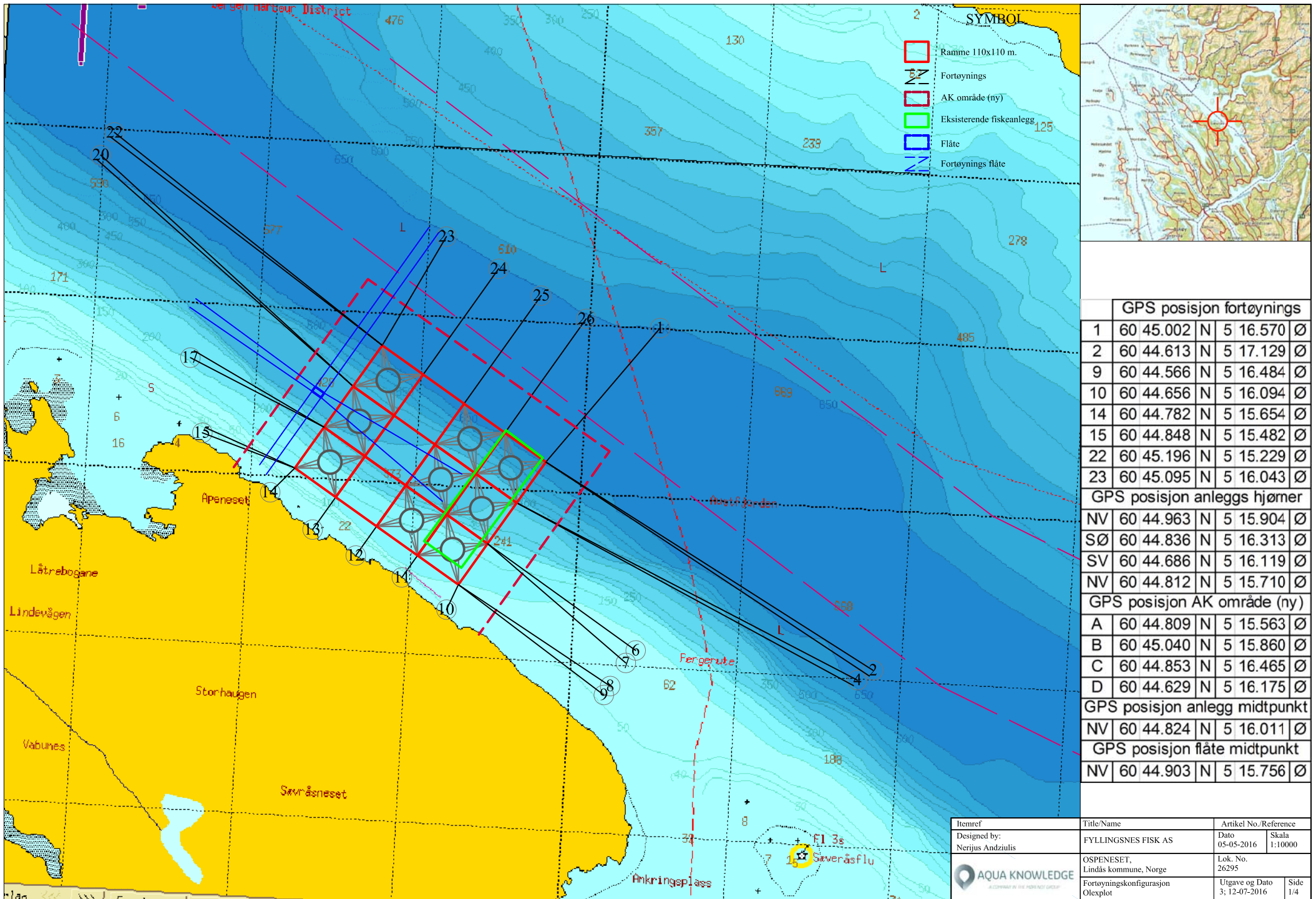
Lok. No.:
19655

Søker:
Fyllingsnes Fisk AS



AQUA KNOWLEDGE

A COMPANY IN THE MØRENOT GROUP



GPS posisjon fortøynings

1	60 45.002 N	5 16.570 Ø
2	60 44.613 N	5 17.129 Ø
9	60 44.566 N	5 16.484 Ø
10	60 44.656 N	5 16.094 Ø
14	60 44.782 N	5 15.654 Ø
15	60 44.848 N	5 15.482 Ø
22	60 45.196 N	5 15.229 Ø
23	60 45.095 N	5 16.043 Ø

GPS posisjon anleggs hjørner

NV	60 44.963 N	5 15.904 Ø
SØ	60 44.836 N	5 16.313 Ø
SV	60 44.686 N	5 16.119 Ø
NV	60 44.812 N	5 15.710 Ø

GPS posisjon AK område (ny)

A	60 44.809 N	5 15.563 Ø
B	60 45.040 N	5 15.860 Ø
C	60 44.853 N	5 16.465 Ø
D	60 44.629 N	5 16.175 Ø

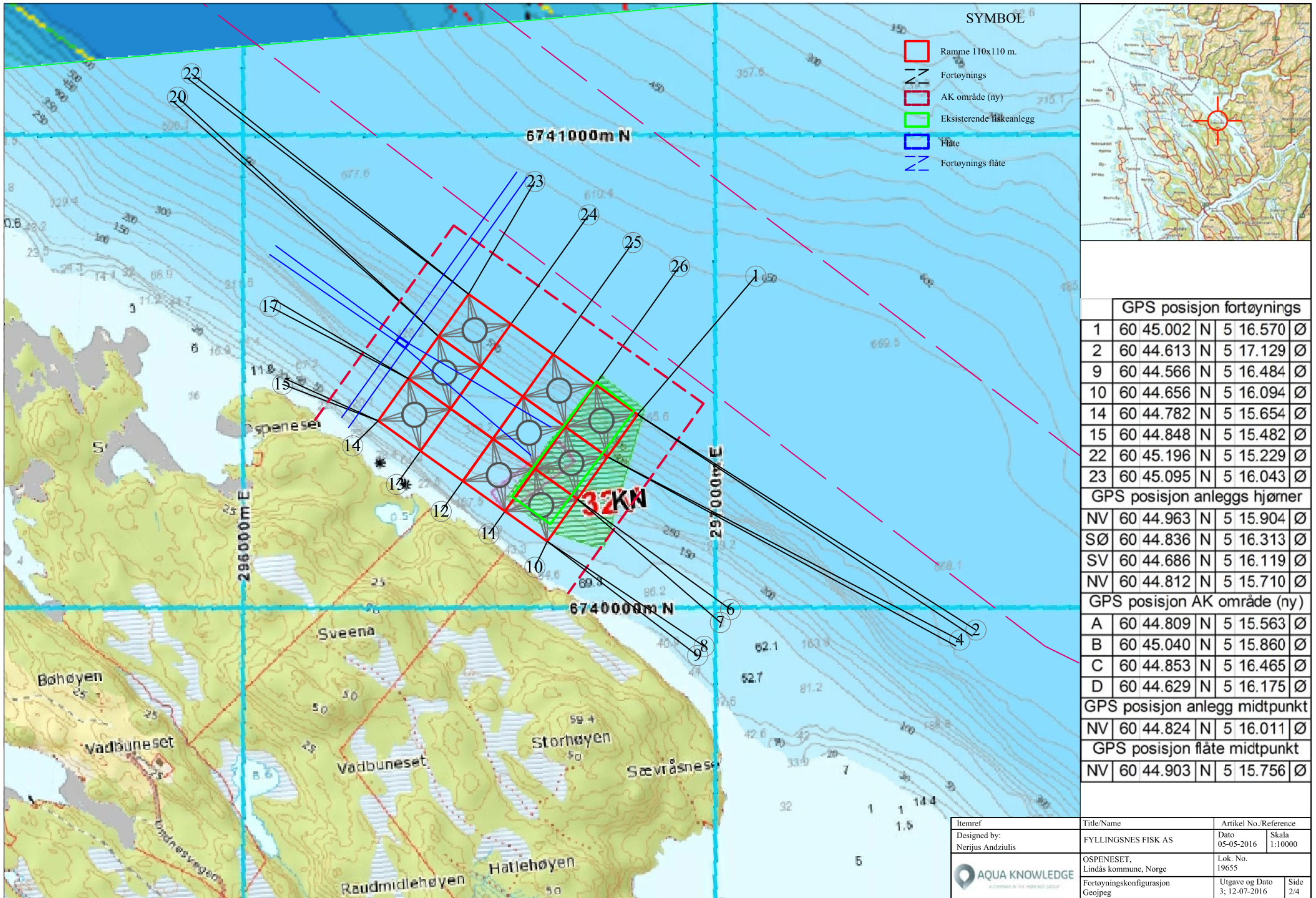
GPS posisjon anlegg midtpunkt

NV	60 44.824 N	5 16.011 Ø
----	-------------	------------

GPS posisjon flåte midtpunkt

NV	60 44.903 N	5 15.756 Ø
----	-------------	------------

Itemref	Title/Name	Artikel No./Reference	
Designed by: Nerijus Andziulis	FYLLINGSNES FISK AS	Dato 05-05-2016	Skala 1:10000
	OSPENESET, Lindås kommune, Norge	Lok. No. 26295	
	Fortøyningskonfigurasjon Oleplot	Utgave og Dato 3; 12-07-2016	Side 1/4



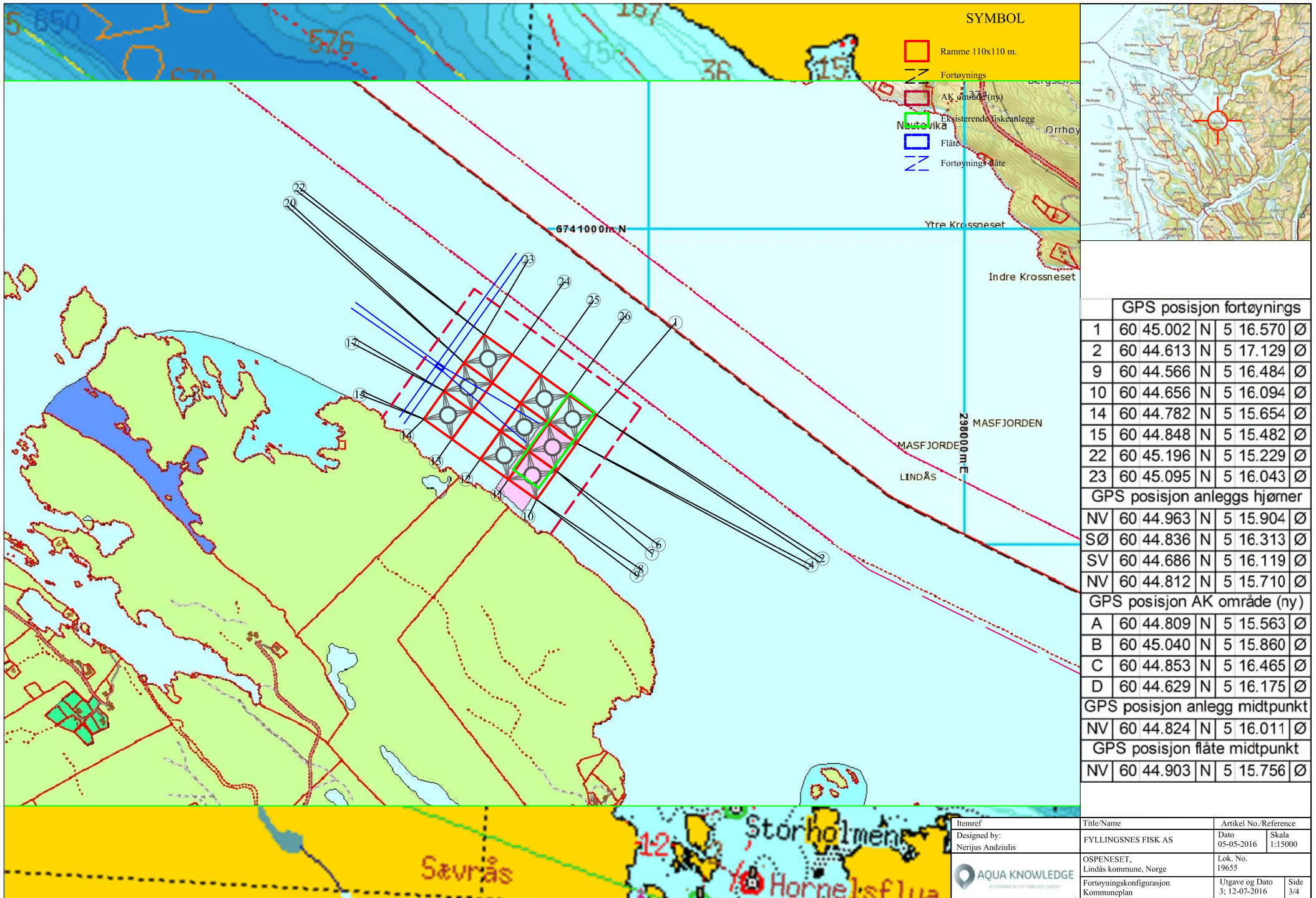
SYMBOL

- Ramme 110x110 m.
- Fortøynings
- AK område (ny)
- Eksisterende fiskeanlegg
- Flåte
- Fortøynings flåte



GPS posisjon fortøynings			
1	60 45.002 N	5 16.570 Ø	
2	60 44.613 N	5 17.129 Ø	
9	60 44.566 N	5 16.484 Ø	
10	60 44.656 N	5 16.094 Ø	
14	60 44.782 N	5 15.654 Ø	
15	60 44.848 N	5 15.482 Ø	
22	60 45.196 N	5 15.229 Ø	
23	60 45.095 N	5 16.043 Ø	
GPS posisjon anleggs hjørner			
NV	60 44.963 N	5 15.904 Ø	
SØ	60 44.836 N	5 16.313 Ø	
SV	60 44.686 N	5 16.119 Ø	
NV	60 44.812 N	5 15.710 Ø	
GPS posisjon AK område (ny)			
A	60 44.809 N	5 15.563 Ø	
B	60 45.040 N	5 15.860 Ø	
C	60 44.853 N	5 16.465 Ø	
D	60 44.629 N	5 16.175 Ø	
GPS posisjon anlegg midtpunkt			
NV	60 44.824 N	5 16.011 Ø	
GPS posisjon flåte midtpunkt			
NV	60 44.903 N	5 15.756 Ø	

Itemref	Title/Name	Artikel No./Reference	
Designed by: Nerjus Andziulis	FYLLINGSNES FISK AS	Dato 05-05-2016	Skala 1:10000
	OSPENESET, Lindås kommune, Norge	Lok. No. 19655	
AQUA KNOWLEDGE <small>A COMPANY IN THE NORWAY GROUP</small>	Fortøyningskonfigurasjon Geoipeg	Utgave og Dato 3; 12-07-2016	Side 2/4



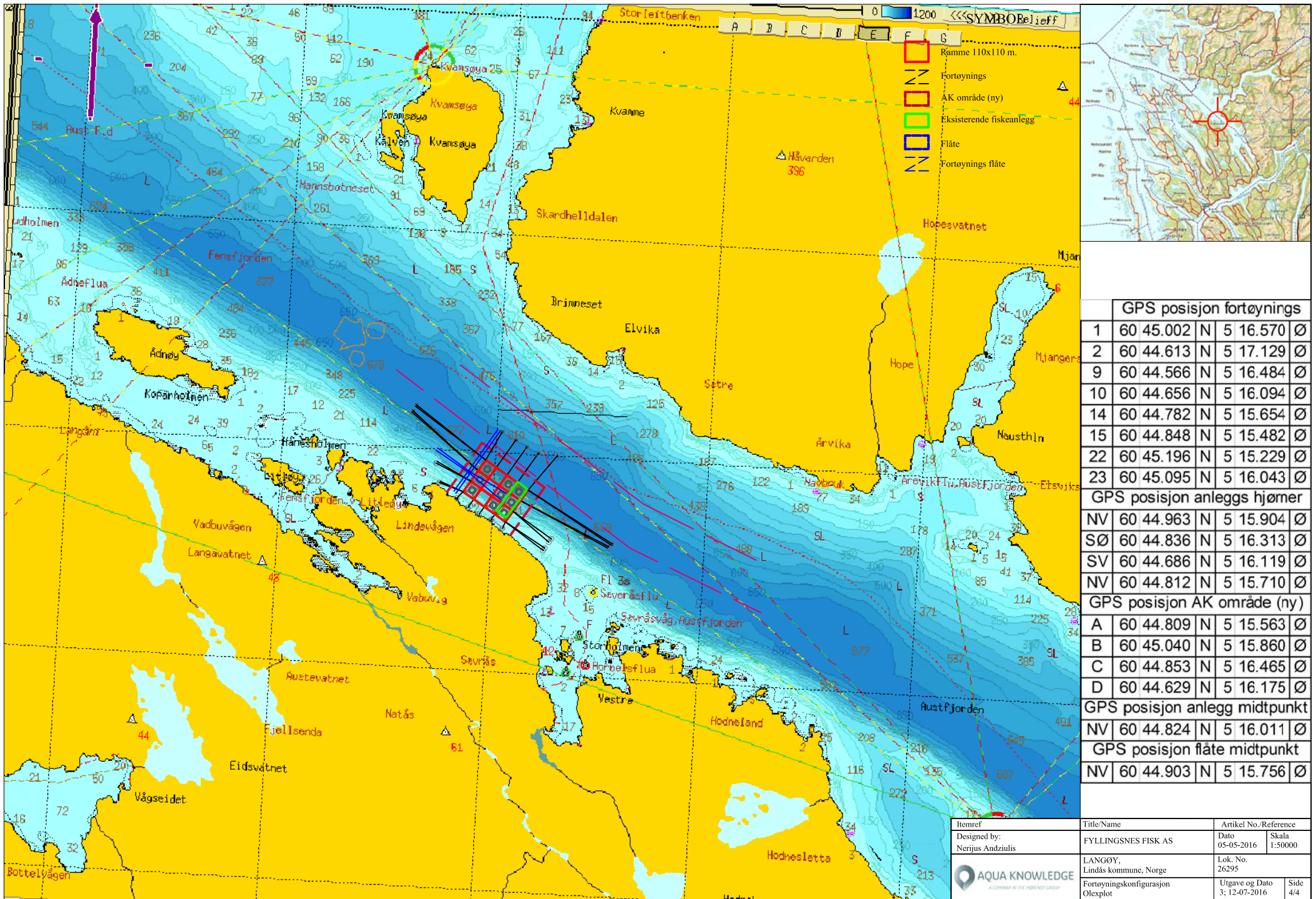
SYMBOL

	Ramme 110x110 m.
	Fortøynings
	AK område (ny)
	Ekisterende fiskeanlegg
	Flåte
	Fortøynings-flåte



GPS posisjon fortøynings			
1	60 45.002 N	5 16.570 Ø	
2	60 44.613 N	5 17.129 Ø	
9	60 44.566 N	5 16.484 Ø	
10	60 44.656 N	5 16.094 Ø	
14	60 44.782 N	5 15.654 Ø	
15	60 44.848 N	5 15.482 Ø	
22	60 45.196 N	5 15.229 Ø	
23	60 45.095 N	5 16.043 Ø	
GPS posisjon anleggs hjørner			
NV	60 44.963 N	5 15.904 Ø	
SØ	60 44.836 N	5 16.313 Ø	
SV	60 44.686 N	5 16.119 Ø	
NV	60 44.812 N	5 15.710 Ø	
GPS posisjon AK område (ny)			
A	60 44.809 N	5 15.563 Ø	
B	60 45.040 N	5 15.860 Ø	
C	60 44.853 N	5 16.465 Ø	
D	60 44.629 N	5 16.175 Ø	
GPS posisjon anlegg midtpunkt			
NV	60 44.824 N	5 16.011 Ø	
GPS posisjon flåte midtpunkt			
NV	60 44.903 N	5 15.756 Ø	

Itemref	Title/Name	Artikel No./Reference	
Designed by: Nerijus Andziulis	FYLLINGSNES FISK AS	Dato 05-05-2016	Skala 1:15000
	OSPENESSET, Lindås kommune, Norge	Lok. No. 19655	
	Fortøyningskonfigurasjon Kommuneplan	Utgave og Dato 3; 12-07-2016	Side 3/4



GPS posisjon fortøynings

1	60 45.002 N	5 16.570 Ø
2	60 44.613 N	5 17.129 Ø
9	60 44.566 N	5 16.484 Ø
10	60 44.656 N	5 16.094 Ø
14	60 44.782 N	5 15.654 Ø
15	60 44.848 N	5 15.482 Ø
22	60 45.196 N	5 15.229 Ø
23	60 45.095 N	5 16.043 Ø

GPS posisjon anleggs hjørner

NV	60 44.963 N	5 15.904 Ø
SØ	60 44.836 N	5 16.313 Ø
SV	60 44.686 N	5 16.119 Ø
NV	60 44.812 N	5 15.710 Ø

GPS posisjon AK område (ny)

A	60 44.809 N	5 15.563 Ø
B	60 45.040 N	5 15.860 Ø
C	60 44.853 N	5 16.465 Ø
D	60 44.629 N	5 16.175 Ø

GPS posisjon anlegg midtpunkt

NV	60 44.824 N	5 16.011 Ø
----	-------------	------------

GPS posisjon flåte midtpunkt

NV	60 44.903 N	5 15.756 Ø
----	-------------	------------

Itemref	Title/Name	Artikel No./Reference	
Designed by:	FYLLINGSNES FISK AS	Dato	Skala
Nerjus Andzulis		05-05-2016	1:50000
	LANGØY, Lindås kommune, Norge	Lok. No.	
	Fortøyningskonfigurasjon	26295	
	Oleplot	Utgave og Dato	Side
		3; 12-07-2016	4/4

