

KAPASITETSVURDERING Gnr. 137 • Bnr. 293+216+521

KAPASITETSVURDERING Gnr. 137 • Bnr. 293+216+521
FORELØPIG UTKAST

Utfordringer:

- Kraftig terrengfall i vestre del
- Plassering av bil/ Integring av parkering

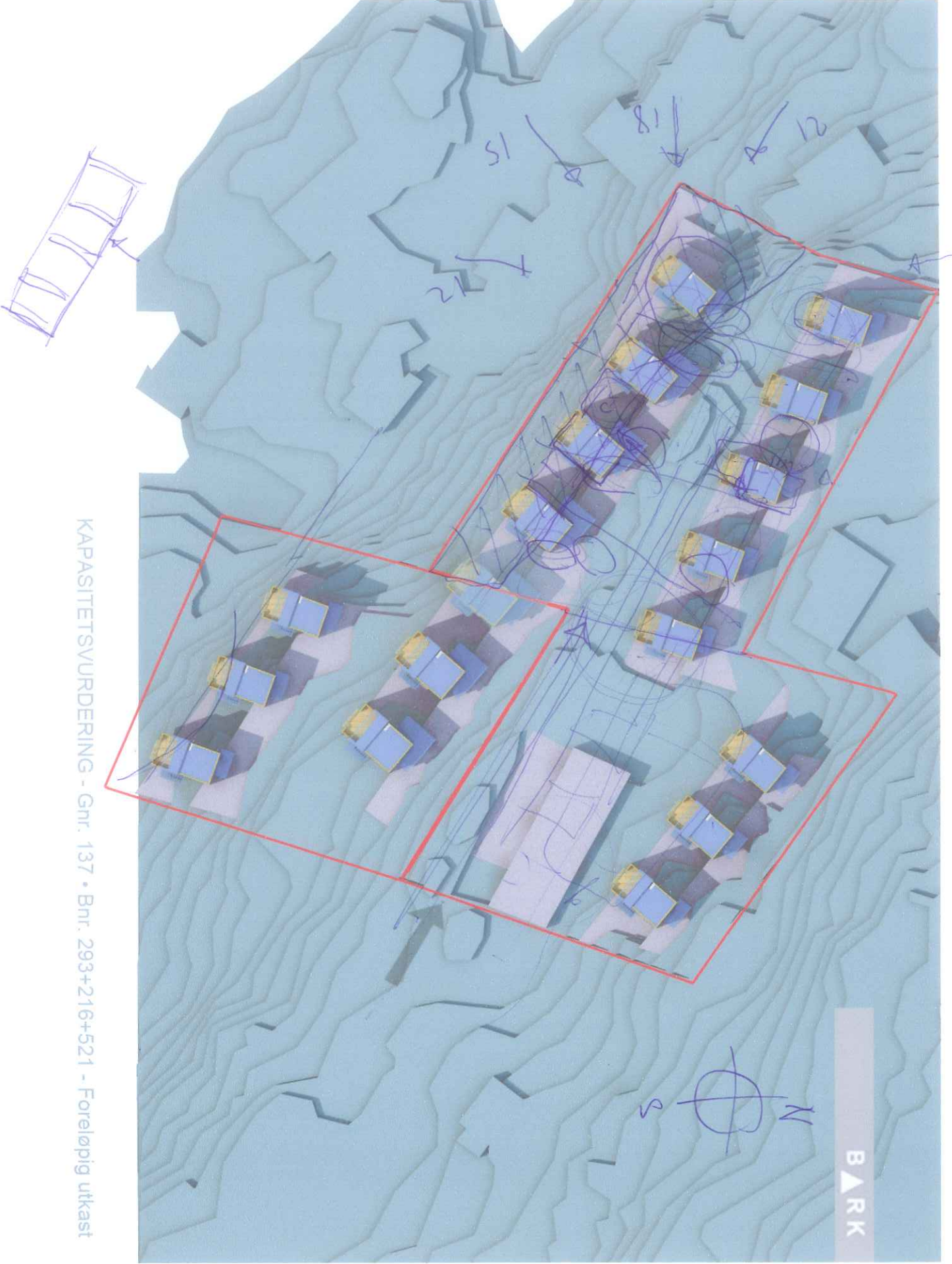
Prioriteringer:

- Utnytte gode utsiktsforhold
- Utnytte gode solforhold
- Tilrettelegge for gode, privatiserte uteoppholdsareal for hver enhet
- Foreslått bebyggelse: Frittliggende enheter
- Foreslått avstand mellom enhetene = 8,0m

Foreslått størrelse bolig:

1. etg.:	stue + kjøkken + bod	= ca. 55 m ²
2. etg.:	3 sov. + bad + inngang	= ca. 55 m ²
3. etg.:	TV-stue/arbeid/gjest	= ca. 25 m ²
Sum:		130 m ²

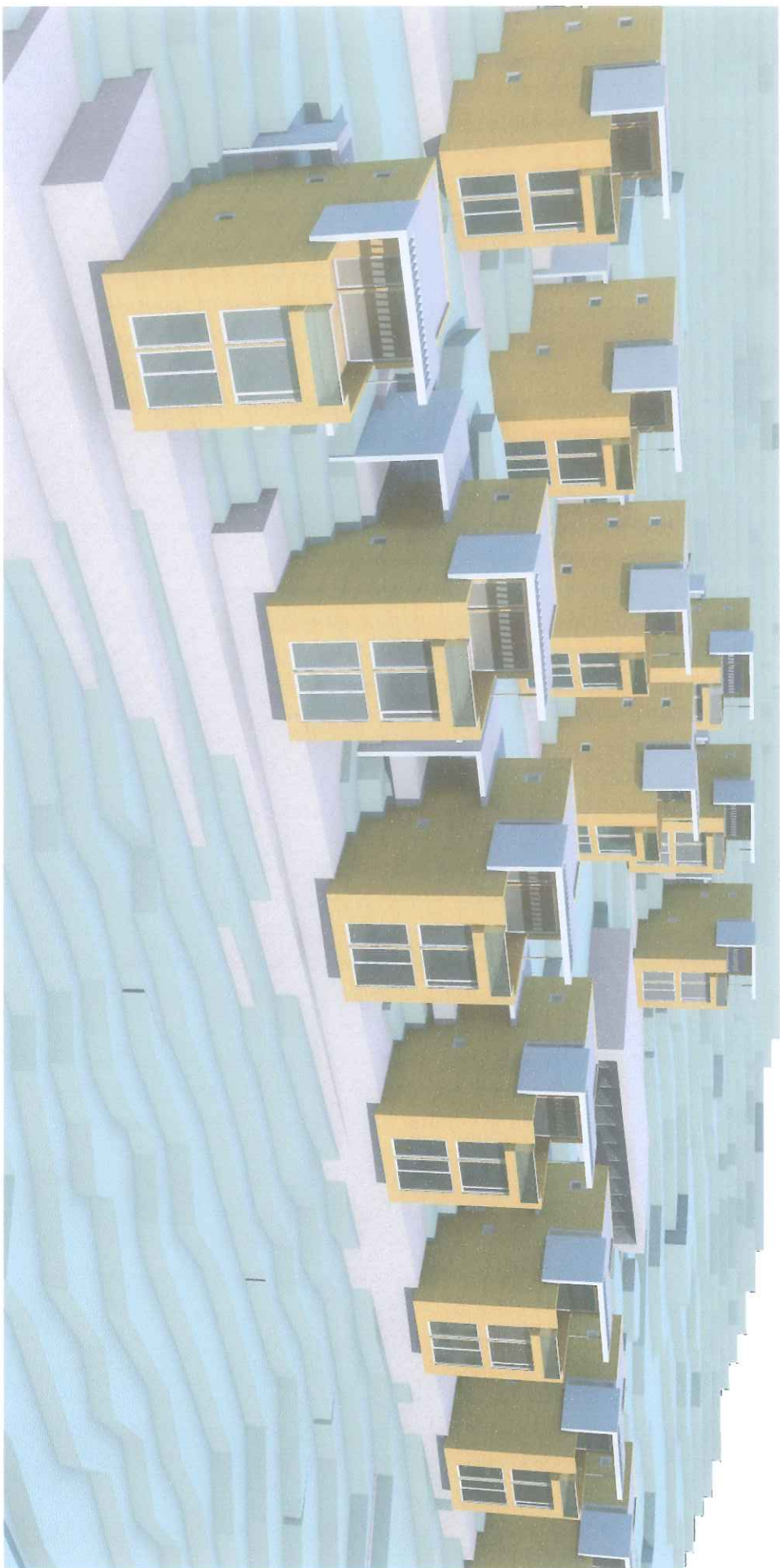
11.02.2012
gb



KAPASITETSVURDERING - Gnr. 137 • Bnr. 293+216+521 - Foreløpig utkast



KAPASITETSVURDERING - Gnr. 137 • Bnr. 293+216+521 - Foreløpig utkast



KAPASITETSVURDERING - Gnr. 137 • Bnr. 293+216+521 - Foreløpig utkast



KAPASITETSVURDERING - Gnr. 137 • Bnr. 293+216+521 - Foreløpig utkast



KAPASITETSVURDERING - Gnr. 137 • Bnr. 293+216+521 - Foreløpig utkast



KAPASITETSVURDERING - Gnr. 137 • Bnr. 293+216+521 - Foreløpig utkast



KAPASITETSVURDERING - Gnr. 137 • Bnr. 293+216+521 - Foreløpig utkast