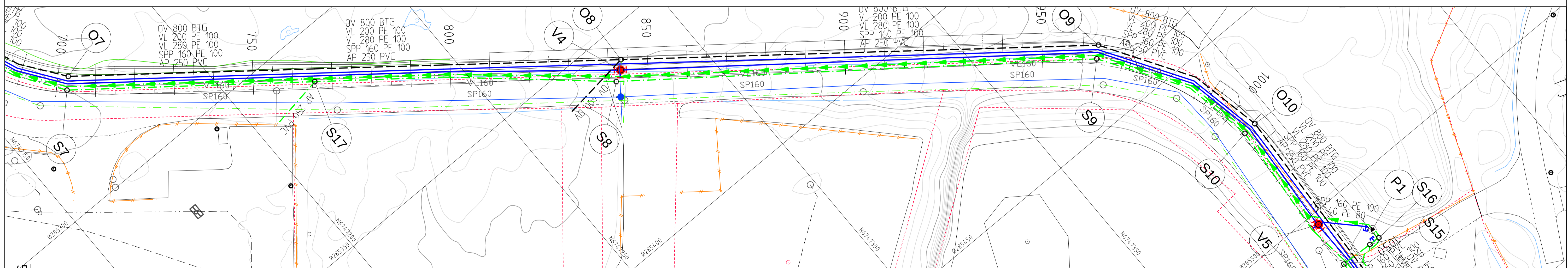


PROFIL NR		700	725	750	775	800	825	850	875	900	925	950	975	1000	1025	1050
Grunneier																
Markslag																
Grunnforhold																
TERRENG H./TOPP VEGDEKKE		25,69	25,22	25,00	24,66	24,32	23,98	23,64	23,30	22,96	22,62	22,28	21,93	21,59	21,25	20,91
Hor.vinkelpunktavstand i m		13,0		62,3		32,7		45,0		120,8		121,2		26,0	19,0	30,0
Vannledning	Kumavstand i m	13,0		95,0		45,0		120,8		121,2		26,0	19,0	29,8	12,0	
	Fall i ‰	-18,0		-34,9		-70,0		-80,1		-80,3		-20,2	-70,9	-54,3	-65,0	
	Kote utv. topp	23,93	23,76		20,44		17,39		7,62		7,10		5,77	4,15	3,82	
Type og dim		280PE 100 SDR 11														
Vannledning 2 Prosessvannledning	Kumavstand i m	13,0		95,0		45,0		120,8		121,2		26,0	19,0	29,8	12,0	
	Fall i ‰	-17,9		-34,9		-70,0		-80,1		-80,3		-20,2	-70,9	-54,3	-65,0	
	Kote utv. topp	23,85	23,69		20,36		17,22		7,54		7,02		5,69	4,07	3,74	
Type og dim		200PE 100 SDR 11														
Pumpeledning spillvann	Kumavstand i m	13,0		95,0		45,1		121,2		121,2		26,0	19,0	27,2		
	Fall i ‰	-18,0		-34,8		-69,8		-80,3		-80,3		-20,5	-71,9	-75,5		
	Kote utv. topp	23,81	23,64		20,33		17,18		7,50		6,98		5,65	3,59		
Type og dim		160PE 100 SDR 11														
Avløp prosess	Kumavstand i m	13,0		62,3		32,7		43,7		122,8		25,9	19,0	30,0	11,7	
	Fall i ‰	-18,0		-35,0		-70,0		-80,0		-80,0		-20,2	-70,0	-60,0	-49,9	
	Kote innv. bunn	23,66	23,49		21,30		20,15		17,09		7,33		6,82	5,54	3,74	
Type og dim		250PVC S8														
Overvannledning	Kumavstand i m	13,0		95,0		45,0		121,0		121,0		26,0	19,0	30,0	12,0	
	Fall i ‰	-18,0		-35,0		-70,0		-80,0		-80,0		-20,0	-70,0	-60,0	-50,0	
	Kote innv. bunn	23,66	23,50		20,17		17,02		7,34		6,82		5,49	3,69	3,44	
Type og dim		800Betong														



**TEGNFORKLARING**

Eksisterende		Prosjektert		Prosjektert	
	Vannledning (VL)		Stoppeskran på vannledning		Bakkeskran på spillvannledning
	Spillvannledning (SP)		Bakkeskran på spillvannledning		Kloakkpumpestasjon (P)
	Avløpsledn. prosessvann (AP)				
	Overvannledning (OV)				
	Pumpeledning spillvann (SPP)				
	Stakekum (S/D)				
	Vannledningskum m/brann- og stengeventil (V)				
	EKS				

C	24.10.16	THF	AP ø250mm PVC fra kum S17. OV DV400mm fra kum O8.
B	30.08.16	THF	Ny kum S17

**ARBIDSTEGNING**

Rev.	Dato	Sign.	Revisjonen gjelder
A	13.06.16	THF	OV ø800mm kum O2-O12. AP ø250mm kum S2-S12. Kum V5 flyttet. SPP-VL til P1

Oppdragsgiver: **LINDÅS KOMMUNE - TEKNISK DRIFT**

Prosjekt: **Mongstad næringspark. Ledningsplan og profil, profil 700-1050. Kum S6-V5.**

Tegn. THF Kontr. THF Godk. THF

Date: 19.02.16

Målestokk: 1:500/100 Form: A1

Prosjekt: 3812

Tegn. 603 Rev. C

**haugen VVA** Fabrikkgaten 7B 5059 Bergen Tlf. 55 59 82 60 e-post: post@haugenvva.no