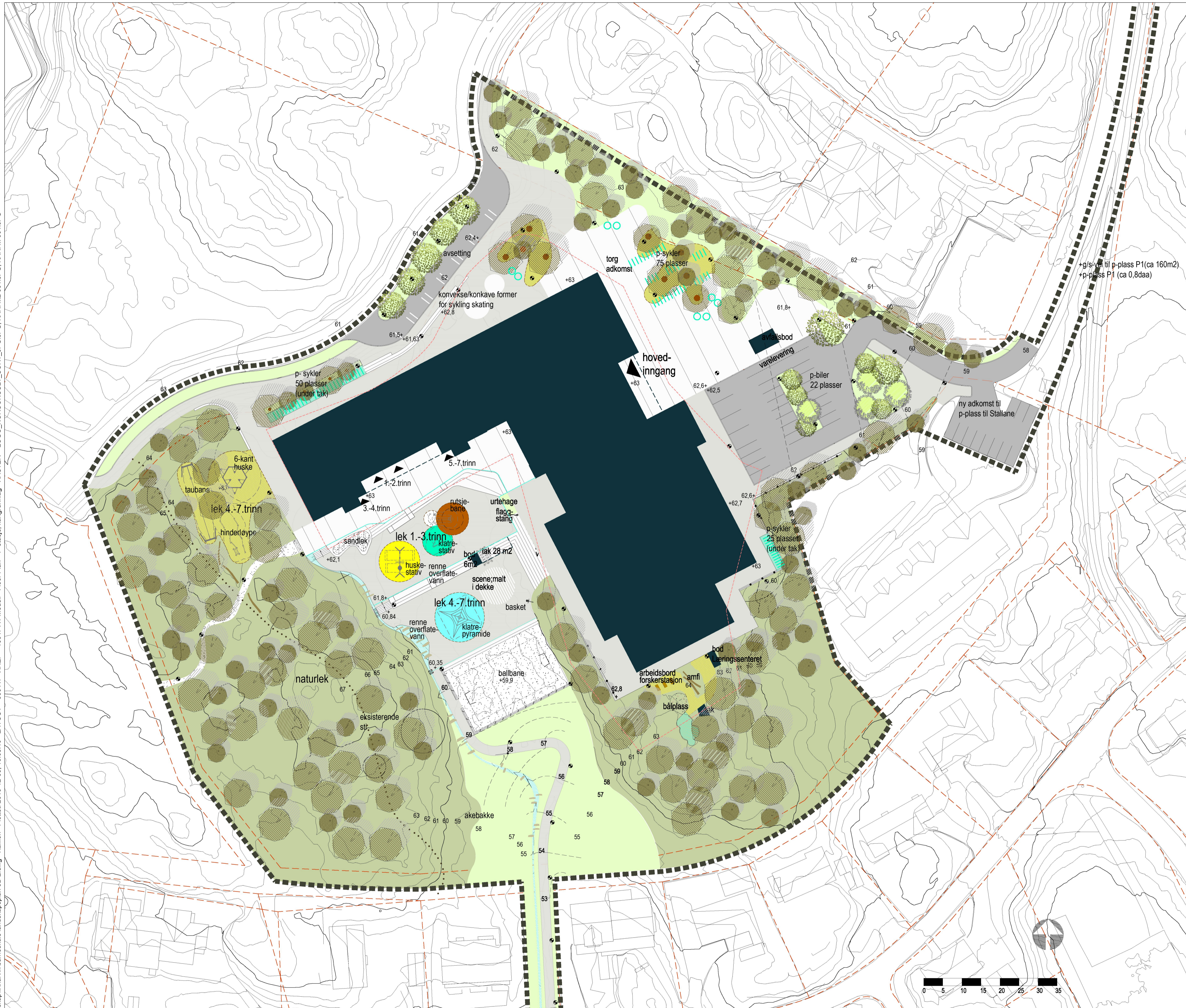


N:\51612615\62684BIM\Knrarvik barneskule\Knrarvik barneskule\Landskapsplan 3D 2.dwg - KårMon - Plottet: 2016-12-03, 16:08:19 - LAYOUT = 500 A1 - XREF = 16047-A1-Model - Floor Plan - 1. etasje, kartgrunnlag - RASTER = LOGG_NORCONSULT_SORT.JPG, KARI M2 001.JPG, KARI M 001.JPG



TEGNFORKLARING

- Entreprensgrense
- Byggegrense
- Eiendomsgrense
- +62.5 Terrenghøyder
- Nye koter
- Bygg / takutstikk bygg
- Inngang
- Eksisterende trær
- Nye bartrær
- Nye løvtrær
- Eksisterende vegetasjon
- Eng/gress
- Naturlik vegetasjon
- Urtehage
- Vannrenne/bekk
- Asfalt vegareal
- Asfalt skoleplass
- Betongdekke
- Plasstøpt gummidekke
- Plasstøpt gummibark
- Grus
- Kant av granitt
- Stålkant
- Amfi-/trappetrinn/skråstilt nivå i betong
- Betongmur
- Stativ sykkelparkering
- Tak over sykkelparkering
- Arbeidsbord
- Lysmast
- Ballfanggjerde
- Rekkverk
- Håndlist
- Tregruberist
- Basketballstativ
- Lekeapparat
- Benker
- Malt sone på dekke
- Trestokker, hoppelsteiner

F3	02.12.16	Revidert plan	klkar	si eid kamon
F2	30.10.16	Revidert plan	klkar	si eid kamon
F1	15.08.16	Konkurransegrunnlag LARK	klkar	si eid kamon

Dette dokumentet er utarbeidet av Norconsult AS som del av det oppdraget som fremgår nedenfor. Opphavsretten tilhører Norconsult AS. Dokumentet må bare benyttes til det formål som oppdragsavtalen beskriver, og må ikke kopieres eller gjøres tilgjengelig på annen måte eller i større utstrekning enn formålet tilsier.

Skanska Målestokk (gjelder A1)
1:500

Knarvik Barneskule
LANDSKAPSPLAN

